

Metro Obra

Costos de Mano de Obra y Materiales

\$16.000 AÑO XIV - EDICION DIGITAL N° 101 - MAYO 2026

El altonivel de Valle Escondido

Pág. 6 Precios de Mano de Obra

Pág. 32 a 39

Costo x m2 de Vivienda Urbana Duplex en Cba.

Pág. 43 Análís de Costo por m² en Cba.

Pág 40 a 42

Indices y Costo de la Construcción en Córdoba

Pág. 45 El Parque del centro civico

Pág. 22 y 23

La obra en avenida Bodereau avanza

Pág. 60 Costos de Mat. y M. de Obra con cargas

Pág. 94 a 98

Consturcción en Seco. Costo x m² Mat. y Mano O.

Pág. 48 Indice Indec (ISAC) - Indice Construya

Pág. 103

REVISTA DE LA CONSTRUCCION DE CORDOBA



EURO SECO
CONSTRUCCIONES SISTEMATIZADAS

www.euroseco.com.ar

 351 240 3149

ventas@euroseco.com.ar

 (0351) 900 7763



**Viviendas
Argentinas**

www.metroobra.com/suscriptor

¿Cuáles es el costo de una vivienda?

A partir de diciembre: Costo total de Dúplex 100 mts² en Córdoba

Descargá todos los meses el Pdf con los últimos índices y costos

www.diseniopaginas.com.ar

Especialistas en Diseño Web



Google Ads

Llegue a los clientes en el momento que realizan una búsqueda de su servicio o producto



***Campañas en Google con retorno garantizado!**

351 152 709293

Tené tu tienda Virtual lista en 10 días

Vendé por Whatsapp desde tu Tienda!



EUROSECO
CONSTRUCCIONES SISTEMATIZADAS

TODO PARA CONSTRUIR EN SECO

Venta de materiales y proyectos de vivienda Steel Framing llave en mano

VENTA DE MATERIALES E INSTALACION



EUROSECO
CONSTRUCCIONES SISTEMATIZADAS

DIVISORIOS - CIELORRASOS - REVESTIMIENTOS - DECORACIONES



f /euroseco

RE
NUEVA
TU CASA



PRÉSTAMOS
EN SUCURSAL PARA MATERIALES
DE CONSTRUCCIÓN



Maestro Vidal 1856 Córdoba (a 70 mts. de Av. Fuerza Aerea) www.euroseco.com.ar

Tel: 0351 900 7763 -  Cel 351 240 3149



SUMARIO

TAPA: El altonivel de Valle Escondido Pág. 6
Algunas Tendencias y Colores de Decoración para el 2026 Pág. 7



Novedades de la Construcción en Interior y Capital Pág. 15



El Parque del centro civico será un nuevo pulmón verde de 36.000 m2 Pág. 22 y 23



Precios de Materiales y Servicios Pág. 24 a 31
Precios de Mano de Obra Pág. 32 a 39
Análisis de Costo Por M2 en la Ciudad de Córdoba Pág. 40 a 42
Costo Por m2 de Vivienda Urbana Duplex en Córdoba Pág. 43
Costo Por m2 de Vivienda Individual Urbana c/Techos Inclínados en Córdoba Pág. 44
Índice del Costo de la Construcción de Córdoba - Índice del Nivel General Pág. 45
Índice de la Obra Pública en la Pcia. de Córdoba Pág. 47
Construcción en Seco - Precios x m2 Pág. 48
Índices anuales de Córdoba. Pág. 49

Índice De La Camara Argentina De La Construcción (CAC) Pág. 50
Jornales de Salarios Básicos UOCRA Pág. 51
Precios de Techos de Madera completo Pág. 54
Índice del Costo de la Construcción Ciudad de Buenos Aires Pág. 55
Índice del Costo de la Construcción en el Gran Buénos. Aires. (ICC) Pág. 57
Tasas Banco Nación Pág. 58
Costo de la Construcción En Gran Santa Fe y Gran Rosario Pág. 59
La obra en avenida Bodereau avanza mediante numerosos frentes de obra Pág. 60



Cómputo y Presupuesto (Col. Arquitectos Entre Ríos) Pág. 61 a 64

Costos de la Construcción en Salta (Húmedo y Seco) Pág. 65 a 66
Presupuesto Obra Centro de Ing. de Mendoza Pág. 67 a 88
Planilla de Cómputo y Presupuesto Vivienda Individual - (modelo CAPSF) Pág. 89 a 93
Tablas de Incidencia y Costos de Materiales y Mano de Obra c/Cargas Sociales Pág. 94 a 98



Valores de Referencia de Deptos, Casas, Locales, en Córdoba Ciudad por m2 en Pág. 99 a 102
Índice Construya - índice indec Pág. 103

Metro Obra

METRO OBRA

MAYO 2026

AÑO XIV - EDICION 101

PROPIETARIO - DIRECTOR:

JORGE O. BENEDETTI

EDITOR

GLADYS GOMEZ

"REGISTRO DNDA EN TRÁMITE"
 DOMICILIO LEGAL: P. GOYENA 1650
 CÓRDOBA - CÓRDOBA

Novedades en telegram
<https://t.me/metroobra>

DESARROLLO WEB
 WWW.DISENIOPAGINAS.COM.AR

TEL 0351 152 709293

SUSCRIPCIONES
www.metroobra.com/suscriptor

LA EDITORIAL NO SE RESPONSABILIZA POR EL CONTENIDO Y MENSAJE DE LOS ANUNCIOS PUBLICITARIOS DE LOS ANUNCIANTES.

En agradecimiento a Jesus de la Misericordia, Saint Germain y otros.



Ocho décadas impulsando el desarrollo de la infraestructura provincial, defendiendo los intereses del sector y apostando por el crecimiento de nuestra región.

El altonivel de Valle Escondido ya mejora la circulación en la zona oeste de la ciudad

Ya vucé Inaugurada la infraestructura vial que brinda un tránsito más ágil y seguro para automovilistas y peatones.

El nuevo distribuidor ordena el tránsito en uno de los accesos más utilizados hacia Córdoba y el Gran Córdoba.

La intervención forma parte de un plan de infraestructura que busca mejorar la conectividad y la seguridad.

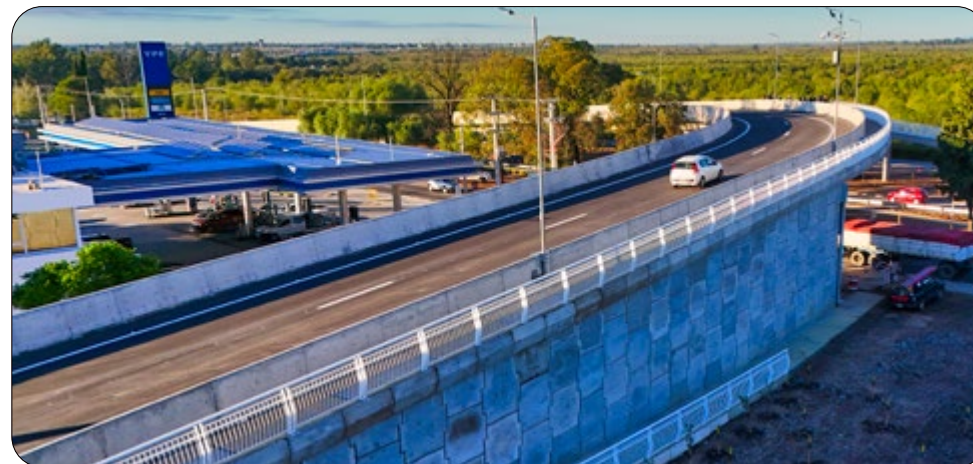
Con casi **150 metros** de extensión, el nuevo intercambiador de tránsito en altura agilizará el tránsito desde la Av. República de China hacia la ciudad de Córdoba, optimizando la seguridad vial y los tiempos de viaje de los vecinos de Valle Escondido, la zona noroeste de la Capital y los usuarios provenientes de La Calera.



La traza cuenta con un ramal ascendente en terraplén de 200 metros de longitud en la salida de Av. República de China, que se conecta con el **viaducto curvo de 145 metros de extensión** con defensas laterales de hormigón armado; y luego un ramal descendente en terraplén con muros laterales de hormigón de 112 metros de largo.

Como parte de las tareas, se realizó el **ensanche de calzada de la Avenida Ejército Argentino** en el sentido entrante a Córdoba, que posibilitó incorporar un tercer carril de circulación desde la rama de bajada del viaducto hasta la intersección con calle Cagliari, a la altura de Barrio Don Bosco.

Se ejecutaron obras complementarias y de seguridad como cordones de hormigón, colocación de defensas metálicas, demarcación horizontal, señalización vertical y forestación.




La obra fue ejecutada por el Gobierno de Córdoba a través de **Caminos de las Sierras** y demandó una inversión hasta el momento de **16.500 millones de pesos**.

El altonivel permitirá una salida rápida y segura del tránsito que provenga desde Av. República de China y quiera dirigirse hacia el anillo de Circunvalación o el centro de la ciudad de Córdoba, especialmente en horarios pico donde circulan unos 2.300 autos por hora.


También evitará las demoras y colas de vehículos en la actual intersección semaforizada. Además, se logrará una circulación más fluida para los automovilistas que transiten por la Ruta E-55 provenientes de Villa Warcalde y La Calera.




Algunas Tendencias y Colores de Decoración para el 2026




Espejos XL: Los espejos de gran formato ya estuvieron de moda durante este año y seguirán marcando la pauta en 2026. Además de ser sumamente elegantes, funcionan como punto focal y amplían visualmente el espacio. Elige marcos finos en negro, latón envejecido o madera natural para integrarlos fácilmente en el estilo que predomine en tu hogar.




Verde oscuro: un color protagonista: El verde bosque o verde profundo será uno de los tonos favoritos del año que viene. Es un color ideal para estancias como la oficina, la cocina o el dormitorio. Si temes oscurecer el ambiente, asegúrate de usar este tono en habitaciones con luz natural o en pequeños accesorios como jarrones o mesitas auxiliares.




Zonas de descanso y contemplación: En medio de un mundo acelerado, la casa se ha convertido en nuestro espacio de descanso. Será habitual ver rincones de lectura, bancos junto a la ventana, tatamis minimalistas, chaise longues curvas o pequeñas salas de meditación en casa. La tendencia wellness sigue en pie y más fuerte que nunca.



Muebles bajos: Los muebles de baja estatura ayudan a liberar el plano visual y estiliza la altura de los espacios. Por eso, será común disfrutar de sofás de respaldo bajo, butacas, pufs a ras de suelo, mesas de centro bajas y amplias, entre otras piezas. Este tipo de mobiliario de baja escala ayuda a que la luz circule y suaviza estancias estrechas.



Paredes decoradas con protagonismo: La decoración vertical ha marcado un antes y un después en las tendencias de los últimos años. Sin embargo, en esta nueva temporada será habitual ver adornos más osados en las paredes de las casas. Tonalidades distintas en la misma habitación, molduras más novedosas, papeles pintados de diseños originales, entre otras propuestas.



Decoración maximalista: Si en 2025 ya se preveía la presencia de una decoración maximalista, en 2026 esta tendencia se consolida. El maximalismo del año que viene promete elegancia, presencia y carácter. Lo veremos en grandes espejos, motivos geométricos de gran formato, jarrones altos, etc



perfiles comechingones

CORTE Y PLEGADO DE CHAPAS hasta 10 mm.



- MATERIALES DESPLEGADOS PESADOS, LIVIANOS Y DECORATIVOS
- CORTAMOS A MEDIDAS PERFILES IPN - UPN
- NEGRAS, D.D., GALVANIZADAS, PERFORADAS, PREPINTADAS Y ACERO INOXIDABLE 304, 430, BRILLANTE O ESMERILADA PARA CARPINTERÍA METÁLICA, PORTONES LEVADIZO, CARROCERÍAS, ESTRUCTURAS
- MALLAS DE ACINDAR GALVANIZADAS, NEGRAS, TEJIDOS ARTÍSTICOS Y ROMBOIDALES
- CHAPA GALVANIZADA N° 25 ACANALADA, TRAPEZOIDAL Y PERFIL C

Recibimos todas las Tarjetas



CHAPAS - CAÑOS - HIERROS - MAQUINAS - HERRAMIENTAS

Maestro Vidal 1567 esq. Gómez Carrillo - Tel/Fax: (0351) 465 1109 / 465 5989 - B° Los Plátanos - Cba.
octaviomorelli.ventas@gmail.com

ANDAMIOS CORDOBA



Orlando Mengo
Alquiler Encofrados de aluminio Apuntalamientos Andamios Escaleras
(0351) 465-1249

ALQUILO TODO - AV COLÓN 5212 (0351) 485-0981
 ARCO MAQUINARIAS - MAIPÚ 5010 (0351) 426-5010
 ENAS - BV LAS HERAS 116 (0351) 423-9327
 EQUIMAQ SA - MENDOZA 3146 (0351) 523-0817
 GB ALQUILER DE ANDAMIOS
 B DE IRIGOLEYEN 1517 (0351) 15-362-3560
 ORMAC SRL - AV MAIPÚ 643 (0351) 425-2762
 TECNOMAQ - J L DE CABRERA 829 (0351) 474-5031

ORLANDO MENGÓ - VEA NUESTRO AVISO

AUTOELEVADORES CORDOBA

AMSA - BV DE LOS CALABRESSES 3154 (0351) 475-1099
 CENTRO MOTOR SA-CONCESIONARIO OFICIAL TOYOTA
 AV COLÓN 5077 (0351) 485-8400
 ELEVAR - FRAY M ESQUIÚ 815 (0351) 428-0505
 JEV - MAESTRO VIDAL 1816 (0351) 466-4662
 MAQUINARIAS LOS TANOS
 AV COLÓN 5211 (0351) 486-7879
 NOVARESE SRL - A GARZÓN 2244 (0351) 455-3608
 RODADOS MEDITERRANEA SA
 BV DE LOS ALEMANES 3191 (0351) 475-1500
 SERVICIOS PREVENTIVOS SRL
 HÉROES DE VILCAPUGIO 2298 (0351) 15-314-7390

AUTOMATIZACIÓN INDUSTRIAL CORDOBA



vater Ingeniería Metalúrgica
PORTONES LEVADIZOS AUTOMÁTICOS Y MANUALES
Misiones 1692, Córdoba. Tel. 0351 4685141 - 4608501 www.vatersa.com

BAÑOS QUIMICOS PORTATILES CORDOBA

ARGENTINA PORTATILES
 BV LOS RUSOS 2823 (0351) 589-3444
 BASANI BGP
 CAMINO CAPILLA DE LOS REMEDIOS 4.8 (0351) 497-9103
 CAVAZZON CANDAD LIMPIAMOS TODO
 AV J A ROCA 426 (0351) 499-2512
 CONTE MAS - M VIDAL 377 (0351) 480-1515
 OPCIONES - AV CIRCUNVALACIÓN 1680 (0351) 464-4367
 SARVIC BAÑOS QUIMICOS
 PJE FERREYRA 5000 (0351) 15-659-4335

BULONERAS CORDOBA

AVTOR - F YUNYENT 5250 (0351) 485-3576
 BULMECOR VENTAS POR MAYOR Y MENOR DE BULONES
 J M GORRITI 1365 (0351) 455-9984
 BULONERA ALFA - A GARZÓN 2084 (0351) 457-2235
 BULONERA CENTRO
 AV FRAY LUIS B 3254 (0351) 477-2777
 BULONERA MEDITERRANEA SA
 J DE LA RETA 1028 (0351) 421-5166
 BULONERIA ARAC - AV L N ALEM 2652 (0351) 478-3908
 CLABUTOR - SARMIENTO 365 (0351) 421-3920
 VEPROMET FERRETERIA INDUSTRIAL
 AV MADRID 2288 (0351) 458-5858

CALDERAS CORDOBA

ARCADUZ - OVIDIO LAGOS 354 (0351) 452-5166
 ARISTON-SERVICIOS DE INGENIERIA
 BAHIA BLANCA 385 (0351) 421-4162
 CALDERAS DASCOLA
 PJE MOCHINA 1827 (0351) 453-1187
 CZER CLIMA
 AV RECTA MARTINOLI 7940 (03543) 42-7387
 ELECTRO GAS - OBISPO MALDONA 2240 (0351) 457-9641
 JOSE R MOLINA - SAN ALBERTO 1383 (0351) 457-1770
 RESP GRILLO C M PISCINAS GRILLO S R L

AV O'HIGGINS 3460 (0351) 464-6185

CALEFACCION CORDOBA
 ABALON - J R INDARTE 368 (0351) 423-1271
 ALUM SGRABLICH
 COMECHINGONES 1547 (0351) 465-1448
 ARCADUZ - OVIDIO LAGOS 354 (0351) 452-5166
 ARISTON-SERVICIOS DE INGENIERIA
 BAHIA BLANCA 385 (0351) 421-4162
 CALDERAS DASCOLA
 PJE MOCHINA 1827 (0351) 453-1187
 CLIMA CONTROL SRL
 AV FZA AÉREA ARG 2068 (0351) 465-2099
 CLIMATIZACION LA UNICA
 AV C DE VALPARAISO 3048 (0351) 15-543-5838
 CLIMATIZACION POLAR
 FRAY M ESQUIÚ 996 (0351) 422-4300
 ELECTRONICA FUTURA
 AV FUERZA AÉREA 2128 (0351) 465-0595
 FREGUGLIA SA - BEDOYA 823 (0351) 474-5510
 JAIMOVICH SERGIO BERNARDO
 M CARDENOSA S/N PB 267 (0351) 477-0677
 OPELMEC SRL - PJE CACUY 2075 (0351) 456-0268
 OR-MAY - BV BS AIRES 3450 (0351) 475-0038
 TERMO ASISTENCIA - MÁLAGA 1374 (0351) 436-8688

CHAPAS - CORTE Y DOBLADO CORDOBA



perfiles comechingones
 CHAPAS - CAÑOS - HIERROS
 Maestro Vidal 1567 esq. Gómez Carrillo
 Tel/Fax: 0351 465 1109 / 465 5989



vater Puertas y Portones Cortafuegos
 +5493513935498 vater.sa
 presupuestosgrupovater@gmail.com Bambilla 1021 - Córdoba

CORT - PLEG



Corte y Plegado de Chapa hasta 8mm
 Andalucía 2886 - Tel 0351 4560035

CIENORRASOS CORDOBA



EUROSECO VENTA DE MATERIALES E INSTALACION
 CONSTRUCCIONES SISTEMATIZADAS
 Maestro Vidal 1856 Tel: 0351 900 7763
 www.euroseco.com.ar

CAÑOS CORDOBA



DE HIERRO
 www.dehierro.com.ar - Cel 351- 8564464

ALOVERO GARCIA
 HUBERMAN HERMAN 1745 (0351) 451-1394
 AMITECH ARGENTINA SA
 AVIADOR PETROSSI 3800 (0351) 466-1411
 CAÑOS CORDOBA SRL
 MENDOZA 1447 (0351) 472-2616
 CAÑOS Y PERFILES SRL
 PRINGLES 838 (0351) 422-5093
 HIERROS ARELLANO SRL
 RAMÍREZ DE ARELLANO 1164 (0351) 471-7759
 HIERROS RANCAGUA SRL
 RANCAGUA 2473 (0351) 479-0610
 PERFILES COMECHINGONES

MAESTRO VIDAL 1567 (0351) 465-5989



EUROSECO VENTA DE MATERIALES E INSTALACION
 CONSTRUCCIONES SISTEMATIZADAS
 Maestro Vidal 1856 Tel: 0351 900 7763
 www.euroseco.com.ar

EL INSTALADOR MONSEÑOR PABLO CABRERA 4037 (0351) 477-0917

CONTENEDORES CORDOBA

BASANI BGP
 CNO CAPILLA DE LOS REMEDIOS 4.8 (0351) 497-9103
 CONTE MAS - M VIDAL 377 (0351) 480-1515
 CONTE PA 9 DE JULIO 2568 (0351) 15-515-2959
 CONTENEDORES Y DEPOSITOS GATTI
 A STORNI 255 (0351) 492-2768
 CONTE-SE - ALQUILER DE CONTENEDORES AV
 GOYCOECHEA 2013 (03543) 43-4700
 OPCIONES
 AV CIRCUNVALACIÓN 1680 (0351) 464-4367

CONTRATISTAS CORDOBA

A M ARQUITECTURA
 AV RECTA MARTINOLI 6193 (0351) 15-521-2100
 ACLADE SRL - L Y CÁRDENAS 3177 (0351) 489-6818
 CONSTRUCORD-OBRA Y SERVICIOS LLAVE EN MANO
 9 DE JULIO 3386 (0351) 15-319-4008
 EVN - SERAPIO OVEJERO 4280 (0351) 499-0808
 HOLYSON CONSTRUCCIONES
 L DE VEGA 1527 PA (0351) 15-532-8535
 J-R OBRAS Y MANTENIMIENTO LLAVE EN MANO
 CALINGASTA 5321 (0351) 15-204-6507
 LEMMA PAINTER - R ROJAS 9848 (0351) 15-808-1906
 PASCHINI CONSTRUCCIONES SRL
 AV LA VOZ DEL INTERIOR 3880 (0351) 475-0900
 TU HOGAR VIVIENDA - AV COLÓN 5228 (0351) 484-9126

CORTINAS CORDOBA



Publica tu anuncio aqui
 Materiales de Construcción Herramientas y Máquinas Pinturas Muebles y Deco

ARREDO - M CRISOL 193 0800-362-2740
 CASABLANCA TELAS
 AV VÉLEZ SÁRSFIELD 3290 (0351) 461-2479
 CELOCORT-CORTINAS Y ACCESORIOS
 B RIVADAVIA 320 (0351) 423-9573
 CORTINAR-CORTINAS LISTAS PARA COLGAR
 B RIVADAVIA 317 (0351) 425-4934
 CORTINAS SBACCO SRL
 SAN JERÓNIMO 2632 (0351) 455-0908
 DECORACIONES KREAR
 AV SANTA ANA 2280 (0351) 480-9619
 FABRICA SRL - SAN MARTÍN 1294 (0351) 473-1691
 GITELLI SOLUCIONES CONSTRUCTIVAS
 25 DE MAYO 247 (0351) 421-0066
 HOUSING DESIGN ARQUITECTOS
 T MALBRÁN 4011 0810-444-0032
 MORO-SILLONES-CORTINAS Y RETAPIZADOS
 9 DE JULIO (0351) 427-2230
 NUEVO DISEÑO - AV SABATINI 3250 (0351) 458-8128
 SAHADE Y CIA - ITUZAINGO 333 (0351) 421-4624
 SOLARE - AV R NÚÑEZ 3921 (0351) 482-9118
 TEXTIL CANELO -BV ARTURO ILLIA 361 (0351) 424-3460
 TEXTIL HOGAR - BUENOS AIRES 244 (0351) 422-6343
 TEXTILES DEL SUQUIA
 CASTRO BARROS 731 (0351) 471-7649
 TOLDOS Y CORTINAS MARISEL
 COCHABAMBA 1300 (0351) 15-229-7726
 VENTA DE CORTINAS ENROLLABLES
 MAHATMA GANDI 500 (0351) 15-235-2810
 WINDOW BLANQUERIA - TUCUMÁN 124 (0351) 425-0263

DECORACION DE INTERIORES CORDOBA

ABRIL MUEBLES Y COMPLEMENTOS MUEBLES DE RATAN
 AV R NÚÑEZ 4565 (0351) 481-5943
 ALQUILER CATALINA
 O'HIGGINS 50 (0351) 15-259-6800
 DE COLORES
 GUANDACOL 2416 (0351) 455-1192
 ESTUDIO ROCCA
 AV N MARTÍNEZ DECORACIONES (0351) 15-511-8623
 ESTUDIO ZETA DECORACIONES
 AV R NÚÑEZ 4267 (0351) 482-4540
 KAROLINA DUMSER
 S J D CALASANZ 174 8 (0351) 428-0134
 MIRASOLES DECORACION-TENDENCIA-DISEÑO
 9 DE JULIO 417 (0351) 421-7766

DEMOLICIONES CORDOBA

DEMOLICIONES BRASCA SRL
 MÉJICO 155 (0351) 451-0341
 DEMOLICIONES NORTE
 AV J A ROCA 1267 (0351) 15-252-8389
 DEMOLICIONES Y EXCAVACIONES SIGNORINI SA
 AV D ALVAREZ 7812 (03543) 44-4262
 DI LUCA- EMPRESA CONSTRUCTORA- EXCAVACIONES
 NAZARET 3182 2 13 (0351) 481-0626
 FABIO LUIS TORRES
 SEVERO VACCARO 1440 (0351) 15-202-0005
 OLMOS DEMOLICIONES EXCAVACIONES
 PALPA 5446 (0351) 484-1297
 RIONEI Y CIA CONSTRUCCIONES SRL
 JOSÉ MARIA DE OLLA 651 4º (0351) 15-745-2019

ELECTRICISTAS - SERVICIOS ELECTRICOS CORDOBA



Empresa tecnica de servicios en ENERGIAS RENOVABLES
 Casa Central: Ruta 5km 90,5
 Santa Rosa de Calamuchita
 Suc. Córdoba: De la Industria 845
 Cel: 3546 521 921 - www.SIDOR-Hnos.com

HUGO GALLEGO - ELECTRICISTA (0351) 154-084911
 CRISTIAN NATANAEL CACERES (0351) 456-5148
 VTE DUPUY 3540
 ELECTRICISTA MATRICULADO ROBERTO (0351) 451-8473
 GRAL VIAMONTE 370
 JANSÁ CONSTRUCCIONES (0351) 15-804-6214
 AV CASTRO BARROS 679
 REFRIGERACIÓN Y ELECTRICIDAD
 G BRANDAN 1048 (0351) 15-276-2091

EMPRESAS CONSTRUCTORAS CORDOBA



[MC] CONTRATISTAS
 351 359-4804
 www.mcccontratistas.com

ACLADE SRL - L Y CÁRDENAS 3177 (0351) 489-6818
 ALUM SGRABLICH
 COMECHINGONES 1547 (0351) 465-1448
 ARTURO V PUCHETA CONSTRUCCIONES SRL
 IBARBALZ 979 (0351) 424-3347
 ASTORI ESTRUCTURAS SA
 PIERO ASTORI 1500 (0351) 496-8600
 AYASSA FOMBELLA
 AV LA V DEL INTERIOR 7551 (0351) 499-4600
 BASUALDO CONSTRUCCIONES
 ARMADA ARGENTINA 904 (0351) 711-2874
 BOETTO Y BUTTIGLIENGO EMPRESA
 CONSTRUCTORA Y VIAL
 ESTOCOLMO 4970 (0351) 465-0567
 BOETTO Y BUTTIGLIENGO SA
 ESTOCOLMO 4970 (0351) 465-0606
 BRICK SRL - DR LUIS AGOTE 1986 (0351) 483-1833
 CIAR SA-EMPRESA CONSTRUCTORA
 DUARTE QUIROS 395 8 (0351) 423-2365
 CODELER SA SERVICIOS DE INGENIERIA
 ENTRE RÍOS 3058 (0351) 464-9394
 CONSTRUCTORA DESARROLLISTA

DE HIERRO®

Hierros | Caños | Planchuelas | Ángulos

Chapas | Perfiles | Membranas

Metal desplegado | Alambres | Clavos

Av. Sabattini 5375 - Tel 351 856-4464

contacto@dehierro.com.ar - www.dehierro.com.ar

CORT - PLEG

Corte y plegado de chapa hasta 8mm.

Acero Inoxidable

Chapa Galvanizada

Chapa Prepintada

Diseño y corte por plasma CNC

Trabajos Especiales



Trabajos para Construcción, Hogar, Industria y Transporte



Tel 0351 456 0035 - Andalucía 2886 - Córdoba
www.cort-pleg.com

Orlando Mengo

Alquiler

Encofrados de aluminio

Apuntalamientos

Andamios

Escaleras

Maestro Vidal 1532 Tel/Fax (0351) 465-1249
mengoencofrados@gmail.com

perfiles comechingones

CORTE Y PLEGADO DE CHAPAS hasta 10 mm.

- Materiales Desplegados Pesados, Livianos y Decorativos - Cortamos a Medidas Perfiles IPN - UPN - Negras, D.D., Galvanizadas, Perforadas, Prepintadas y Acero Inoxidable 304, 430, Brillante o Esmerilada para Carpintería Metálica, Portones Levadizo, Carrocerías, Estructuras - Mallas de ACINDAR Galvanizadas, Negras, Tejidos Artísticos y Romboidales
- Chapa Galvanizada N° 25 Acanalada, Trapezoidal y Perfil C

Recibimos todas las Tarjetas

CHAPAS - CAÑOS - HIERROS - MAQUINAS - HERRAMIENTAS

Maestro Vidal 1567 esq. Gómez Carrillo - Tel/Fax: (0351) 465 1109 / 465 5989 - B° Los Plátanos - Cba.
octaviomorelli.ventas@gmail.com



MARQUEZ Y ASOCIADOS
L SPILIMBERGO 3505 (0351) 482-0487
CONSTRUCTORA EL REY
MÑOR P CABRERA 2870 (0351) 477-0347
CONSTRUCTORES ASOCIADOS SA
DEFENSA 490 (0351) 494-7539
CONSTRUNOR - 12 DE OCTUBRE 1668 (0351) 471-2024
COOPERATIVA DE VIVIENDA HORIZONTE
SARMIENTO 251 (0351) 425-7060
COPAC SRL - R ZADO 1049 PB (0351) 460-8054

Publica tu anuncio aqui

COVA SA CONSTRUCCIONES
AV C DE VALPARAISO 3398 (0351) 461-2481
CREAR SRL - SAN MARTIN 165 (0351) 425-1541
DAUBAN SA EMPRESA CONSTRUCTORA
CORRIENTES 357 1 (0351) 411-2262
DEL SUR CONSTRUCCIONES
CHACABUCO 206 (0351) 407-9578
DISCAR SRL - JOAQUIN ALLENDE 866 (0351) 473-2020
DYASA SA-EMPRESA CONSTRUCTORA
AV F FADER 4244 (0351) 481-3372
ECCI CONSTRUCCIONES SRL
B COOPERATIVA LOS ANDES 1645 (0351) 471-0636
EDICOR - MONS P CABRERA 5500 (0351) 15-210-0004
EDILICIA SUEZ - PARANA 653 PB (0351) 460-0808
ELECTROINGENIERIA
LA VOZ DEL INTERIOR 8500 (0351) 475-3056
ENCO SA - PASAJE OKINAWA 60 (0351) 426-5735
ENREAR SA - NORES MARTINEZ 2649 (0351) 471-8727
ESTRUCTURAS SACCIF
SAN ALBERTO 1750 (0351) 457-2323
EVN - SERAPIO OVEJERO 4280 (0351) 499-0808
FI CONSTRUCCIONES
FRANCISCO DE OLEA 5662 (0351) 15-817-9990
FIDEICOMISO CAPITALINAS
H PRIMO 670 PB (0351) 554-4190
GALLARA Y CIA SA - AV R NUÑEZ 3511 (0351) 482-6000
GAMA SA - AV COLON 501 (0351) 446-7900
GIECO INGENIERIA & CONSTRUCCION
BV DE LOS CALABRESSES 3434 (0351) 475-1126
GNI - HUMBERTO PRIMO 670 (0351) 431-8800
GRUPO ECIPSA - AV H IRIGROYEN 146 16 (0351) 424-5525
GRUPO INARCO - F FRIAS 70 (0351) 424-4426
GRUPO SIBERIA - S DE LINIERS 76 (0351) 486-1783
HERLEIN MATIAS EZEQUIEL
MZA 136 S/N PB 1 CASA 16 (0351) 15-255-2264
HERRACENTER - ASTURIAS 2824 (0351) 458-5263
HIDROCONST SA
AV CIRCUNVALAC S/N 01 ESQ CJAL
BELARDINELLI(0351) 462-2840
ING JORGE GLAIEL SA
AV F ALCORTA 185 2 (0351) 423-2509
INGEMAX - H PLAZA 4054 (0351) 481-0403
INGENIERO ARNALDO KOHN
A RODRIGUEZ 125 PB (0351) 423-0109
INSERCO-PROYECTOS Y DESARROLLOS
GRAL LAVALLEJA 781 4 B (0351) 471-3973
INSTALL - RIVADAVIA 3370 (0351) 475-0074
INVERCO INVERSIONES EN CONSTRUCCION
CNEL PRINGLES 75 (0351) 451-1493
J-R OBRAS Y MANTENIMIENTO LLAVE EN MANO
CALINGASTA 5321 (0351) 15-204-6507
JENA SA - BAHIA BLANCA 454 (0351) 425-3665
JSOLCONSTRUCCIONES
B F MORENO 280 PB (0351) 15-714-9922
JUNE ARQUITECTOS
J L DE CABRERA 79 PB (0351) 15-611-4478
KIEFFER GRUPO DESARROLLISTA SA
GALÁN 268 (0351) 473-2871
KINLEINER INMOBILIARIA
AV A SABATTINI 1738 (0351) 456-8080
LA ESPERANZA - AV A SABATTINI 1990 (0351) 15-300-8428
LISTA - GUILLERMO E HUDSON 4421 (0351) 15-563-3622
LOZA INGENIERIA TAT DE SUPERF CON CALO
RAMIREZ DE ARELLANO 1194 (0351) 471-3910
M FERRANTI E HIJOS CONSTRUCTORA SA
CAMPILLO 70 PA (0351) 471-2741

MACRO ARQUITECTURA
AV GRAL PAZ 115 3 (0351) 424-2030
MANCOR - AV DUARTE QUIROS 2882 (0351) 15-625-3584
MARASSA CONSTRUCCIONES
AV F ALCORTA 185 11 (0351) 15-391-6285
METALURFICA FAR SRL
AV CIRCUNVALACION 2023 (0351) 496-2182
MIRACIELOS UN MUNDO APARTE
JACINTO RIOS 1000 (0351) 451-6444
NOVILLO & ASOCIADOS SRL
BV CHACABUCO 1240 (0351) 460-2714
OBRAS Y PINTURAS SRL
R DESCARTES 7135 (0351) 484-9385
OBRAS Y PROYECTOS SRL
BV DE LOS ALEMANES 3223 (0351) 589-1418
OPELMEC SRL - PJE CACUY 2075 (0351) 456-0268
PASCHINI CONSTRUCCIONES SRL
AV LA VOZ DEL INTERIOR 3880 (0351) 475-0900
PISOS INDUSTRIALES
A GARZON 4022 (0351) 456-8587
PROARQ - 12 DE OCTUBRE 1334 (0351) 15-251-4208
REFACORD-EMPRESA DE CONSTRUCCION
ANA MARIA JANER 1713 (0351) 15-732-9626
RESP GRILLO C M PISCINAS GRILLO S R L
AV O'HIGGINS 3460 (0351) 464-6185
REVESTO REVESTIMIENTOS
WENCESLAO TEJERINA 2280 6 (0351) 15-356-8362
RODE - MENDOZA 343 (0351) 421-4822
RODRIGUEZ HNOS MICROCEMENTO
ALISADO-REVOQUE PLASTICO

perfiles comechingones
Sistema Constructivo con Paneles Modulares
Arq. Héctor Bustamante
Cel: 3541 613516

LÓPEZ Y PLANES 2538 (0351) 15-515-2582
SADIC SA - 9 DE JULIO 1418 (0351) 488-0229
SANTONY CONSTRUCCIONES
CONSTITUYENTES 650 VILLA MARIA (0351) 15-669-1602
SIMON CONSTRUCCIONES
AV VELEZ SÁRSFIELD 4974 (0351) 494-6323
SUMA CONSTRUCCIONES
AV R NUÑEZ 3868 (0351) 15-661-6111
TC SOLUCIONES
ANDRES CHAZARRETA 2802 (0351) 15-347-5993
TECMAQ SRL
CNO A JESUS MARIA KM 8.5 00000 (0351) 499-8137
TECNOCOLON - TABLADA 1950 (0351) 488-8700
TELLO SRL PREMOLDEADOS DE HORMIGON
AV GRAL SAVIO 3871 (0351) 457-6859
TOMAS CROZZOLI E HIJO CONSTRUCCIONES SRL
GRAL ARTIGAS 109 1 (0351) 423-0115
TRAUCO SRL - CORRIENTES 2295 PB (0351) 457-6749
TRIADO CONSTRUCTORA SRL
IBARBALZ 1017 (0351) 15-228-0448
TU HOGAR VIVIENDA - AV COLÓN 5228 (0351) 484-9126

ELVIO HUGO ALTERIO
Corte, Doblado y Plegado de Chapas
www.elvioalterio.com.ar

VIMECO SA
RIVADAVIA 3450 B LOS BOULEVARES (0351) 475-9009
WONDERFUL - AV SABATINI 1863 (0351) 15-738-4416
ZAMBRANA CONSTRUCCIONES
AV R NUÑEZ 5153 (03543) 42-4072

ENCOFRADOS CORDOBA
Alquiler
Encofrados de aluminio
Apuntalamientos
Andamios
Escaleras

Orlando Mengo
(0351) 465-1249

ESCALERAS CORDOBA
ANTONIO F PEPERMANS SA

CESAR RATTI 2429 (0351) 470-4600
ESCALERAS DUNGO * TELESCOPICAS-CONVERTIBLES
AV L N ALEM 2804 (0351) 478-3157
ESCALERAS SCALA - COLOMBRES 2265 (0351) 474-2397
STUMPF PREMOLDEADOS SRL
BV DE LOS SICILIANOS 6368 (0351) 475-0696

ESTRUCTURAS METALICAS CORDOBA
ARMOY SA
BV DE LOS ALEMANES 3284 (0351) 475-0225
ESTRUCTURAS MOSCONI SRL
F DEL PRADO 3385 (0351) 478-0093
GRUPO ODIM SA
AV CASTEX RUTA 52 1257 (011) 5075-0020
METAL LINE ESTRUCTURAS METALICAS
F DE ARTEAGA 2655 (0351) 466-8141
TECING METALURGICA
M FRAGUEIRO 3491 (0351) 470-0958

ESTUDIOS DE ARQUITECTURA CORDOBA
ABRE STUDIO - CHUBUT 56 2 (0351) 15-613-6800
ACOSTA FERNANDEZ ARQUITECTOS
M CARTECHINI 1815 (0351) 455-1043
AGUSTINOY Y ASOCIADOS
LOS GIGANTES S/N (0351) 460-9780
ARQUITECTO CORDOBA-NICOLAS MORA
GREGORIO CARRERAS 2667 (0351) 15-237-3494
ARQUITECTOS DIAZ-DIAZ
9 DE JULIO 40 2 (0351) 424-3168
BUGLIOTTI
M CARDEÑOSA SN EP ESQ BELTRAN-
CONSTRUCCIONES-LLAVE EN MANO PROYECTOS
AV SANTA FE 425 (0351) 15-348-5291
DARIO BASALDELLA ARQUITECTURA
D QUIROZ 2055 4 L (0351) 15-622-1112
DECCA ARQUITECTURA
BELTRAN Y CARDEÑOSA S/N (0351) 15-335-5494
ESTUDIO BONO-SANMARTINO
SAN MARTIN S/N (0351) 15-304-8856
ESTUDIO DE ARQUITECTURA ESSIN
J J DE URQUIZA 1555 (0351) 15-678-2345
ESTUDIO DE ARQUITECTURA Y DISEÑO
FENG SHUI (0351) 15-591-4092

AV J R FUNES 1537 (0351) 468-3154
ESTUDIO ESCAYOLA
OBISPO SALGUERO 671 1 (0351) 476-2288
LOVO & ASOCIADOS
J CARRI PÉREZ 4311 (0351) 476-2288
MWS ARQUITECTURA
RÍO CUARTO 284 (0351) 451-5404
OCDA ARQUITECTOS
L BRAILLE 2228 (0351) 455-9379

MATERIALES DE CONSTRUCCION PINTURAS Y DECORACION HERRAMIENTAS Y MAQUINAS
Publica tu anuncio acá

VALENTINI ANDREA FERNANDA
NUPORA 2511 (0351) 466-4579
V-XION DESIGN NETWORK SA
AV F FADER 4244 (0351) 481-6991

FERRERTERIAS CORDOBA
FERRRESAN - AV F. AÉREA ARG KM 4853 (0351) 465-6474
FERRTERA GENERAL PAZ SRL
CORDOBA 638 (03564) 46-1700
FERRTERIA - AV FZA AÉREA ARG 3517 (0351) 465-4582
FERRTERIA-CORRALON EL FENIX
ARTICULOS DE FERRTERIA
RÍO NEGRO 5195 (0351) 493-3402
FERRTERIA 27 - MCAL SUCRE 248 (0351) 422-5228
FERRTERIA ANIZACATE
PCIAS UNIDAS 1381 (0351) 494-1298
FERRTERIA ASTURIA
PROV VASCONGADAS 2305 (0351) 455-1410
FERRTERIA AVENIDA - I MUÑECAS 4240 (0351) 495-0420
FERRTERIA CAMMAR
Z DE SAN MARTIN 1563 (0351) 499-0390
FERRTERIA CANAVESI- SUIPACHA 2194 (0351) 451-0384

FERRTERIA CERRO
AV CORDILLERA 4367 (0351) 481-4644
FERRTERIA COLAZO - ASTURIAS 2866 (0351) 457-4357
FERRTERIA COLAZO
AV A SABATTINI 2264 (0351) 455-5761
FERRTERIA CONGRESO
CONGRESO 4900 (0351) 586-9302
FERRTERIA CORRALON LICEO
A STORNI 851 (0351) 492-4987
FERRTERIA CRISMAR
F DE TOLEDO 1068 (0351) 473-4794
FERRTERIA EL NUEVO HORNERO
AV PTE J ROCA 424 (0351) 468-9900
FERRTERIA EL PROGRESO
CONGRESO 5303 (0351) 494-8291
FERRTERIA EMPALME
PJE BLAS DE ROSALES 4550 (0351) 456-3741
FERRTERIA FADER
AV FERNANDO FADER 4124 (0351) 482-0089
FERRTERIA FEDEFER - PJE CATAMARCA 39 (0351) 421-0208
FERRTERIA FURLANETTO
CALLE MAHATMA GANDH S/N (0351) 15-510-9282
FERRTERIA GHELLI AGUA-GAS-PINTURERIA
AV A CAPDEVILA 1995 (0351) 478-8277
FERRTERIA GONGORA SRL RED MINETTI
GONGORA 1272 (0351) 476-3168
FERRTERIA GUZMAN
R VARELA ORTIZ 2485 (0351) 465-4803
FERRTERIA ISSI - EL CHACO 1019 (0351) 473-0961
FERRTERIA LA CASA DEL BULON
CAUAFIA 2295 (0351) 488-5160
FERRTERIA LA ESTACION
AV D ALVAREZ 7323 (03543) 44-8602
FERRTERIA LA NUEVA
AV DON BOSCO 4771 (0351) 484-8328
FERRTERIA LA NUEVA BOLSA
27 DE ABRIL 216 (0351) 428-1244
FERRTERIA LA OBRA SANITARIOS
ELECTRICIDAD CORRALON
FELIX PAZ 1332 (0351) 489-1965
FERRTERIA LA TUERCA SRL
DR JUAN BAUTISTA JUSTO 3833 (0351) 470-3271
FERRTERIA LARREA
LARREA 1713 (0351) 451-7140
FERRTERIA LEO - A SALVADORES 5855 (0351) 442-5034
FERRTERIA LOS BOULEVARES
BV DE LOS ALEMANES 3765 (0351) 475-1622
FERRTERIA LOS PRIMOS
AV A SABATTINI 2846 PB (0351) 441-9048
FERRTERIA LOURDES
O CABALEN 6810 (0351) 15-273-7746
FERRTERIA MAIPU - AV MAIPU 364 (0351) 426-5193
FERRTERIA MANITTA
AV ARMADA ARG 725 . (0351) 462-2541
FERRTERIA MAXICORD-CORRALON
DUARTE QUIROS 1795 (0351) 480-0864
FERRTERIA MIGUEL PINTURA
AV SANTA ANA 3995 (0351) 480-5343
FERRTERIA MORENO
G DE CEQUEIRA 5696 (0351) 497-9509
FERRTERIA NEWBERY
A D ANCHORENA 5887 (0351) 492-3222
FERRTERIA PEPE - J RIVERA INDARTE 380 (0351) 423-1686
FERRTERIA PICABOLO
AV V SÁRSFIELD 85 PB (0351) 429-0609
FERRTERIA RINCON - RINCÓN 1224 (0351) 425-6467
FERRTERIA RISTAGNO - CAJAMARCA 101 (0351) 422-1171
FERRTERIA RULCOR - J B JUSTO 9649 (0351) 499-8944
FERRTERIA SAN IGNACIO
MAESTRO VIDAL 1654 (0351) 465-0580
FERRTERIA SAN JAVIER

perfiles comechingones
CHAPAS - CAÑOS - HIERROS
Maestro Vidal 1567 esq. Gómez Carrillo
Tel/Fax: 0351 465 1109 / 465 5989

T WERMUTH 5062 (0351) 497-3354
FERRTERIA SITHI - 9 DE JULIO 1395 PB (0351) 423-0904
FERRTERIA SOL DE MAYO
URUGUAY 72 (0351) 452-5762



Viviendas Argentinas

Construimos Viviendas Llave en Mano
Sistema Steel Framing - Construcción en Seco

0351 900 7763  351 240 3149

www.viviendasargentinas.com.ar

Somos una empresa que une jóvenes profesionales y experiencia de obra para lograr aprovechar todas las ventajas del Steel Framing

Viviendas de 1, 2 y 3 dormitorios con posibilidad de ampliación



CONTACTANOS

-  **Local Fray M. Esquiú 1390**
-  **Toldosjuanbjustooficial@gmail.com**
-  **3513268720**
-  **3515313381**
-  **3517294522**

DISEÑOS ESPECIALES

Colocación de Media Sombra para Playas - Automatizaciones
Toldos Fijos, Enrollables, Plegables y en Abanico
Cerramientos Enrollables - Trabajos Personalizados
www.toldos-juanbjusto.com.ar



+5493513935498  [vater.sa](https://www.facebook.com/vater.sa)  presupuestosgrupovater@gmail.com  Bambilla 1021 - Córdoba



Nueva sede
encontranos
en Bambilla 1021

FERRETERIA TRONADOR
AV TRONADOR 2407 (0351) 466-5646
FERRETERIA TRONCA
SARMIENTO 98 (0351) 423-7577
FERRETERIA Y CERRAJERIA MEDIA CUADRA
ITUZAINGÓ 448 (0351) 424-7344
FERRETERIA Y CORRALON-EL OBRADOR
AV FZA AÉREA ARG 4195 (0351) 466-6937
FERRETERIA Y CORRALON CHIARA ENVIOS A DOMICILIO
RÍO NEGRO 1110 (0351) 489-0165
FERRETERIA Y CORRALON NUEVA PUEYREDON
BUCHARDO 1108 (0351) 426-3651
FERRETERIA Y CORRALON SAN PABLO
MORÓN 2822 (0351) 464-9462
FERRETERIA Y PINTURERIA LAMARCA
E LAMARCA 3715 (0351) 482-2556
FERRETERIA Y.G.H - CACHEUTA 4210 (0351) 15-547-8784
FERRO ICA - DIAG ICA 771 (0351) 474-0659
FERROMIX - AV DON BOSCO 4196 (0351) 484-8374
FM FERRETERIA MAYO
REVOLUCIÓN DE MAYO 1901 (0351) 411-1800

FERRETERIAS INDUSTRIALES CORDOBA

Publica tu anuncio aqui

ULONERA ALFA - A GARZÓN 2084 (0351) 457-2235
BULONERA MEDITERRANEA SA
J DE LA RETA 1028 (0351) 421-5166
BULONERIA ARAC - AV L N ALEM 2652 (0351) 478-3908
CABLES DE ACERO - M YADAROLA 644 (0351) 473-1697
CASA ERCOLE - AV JAPÓN 115 (0351) 499-8151
CINCORBA SRL - LIBERTAD 151 (0351) 423-2938
CLABUTOR - SARMIENTO 365 (0351) 421-3920
DEBY FERR - B RIVADAVIA 1483 (0351) 473-9570
EL SOLDADOR-FERRETERIA INDUSTRIAL
MÑOR P CABRERA 1973 (0351) 489-1873
ELECTRODOS CORDOBA
AV A SABATTINI 2265 (03572) 42-2707
FERRETERIA BERGALLO Y PASTRONE SACI
RIVADAVIA 370 (0351) 422-2885
FERRETERIA TRONCA - SARMIENTO 98 (0351) 423-7577
HIPERMAQ SRL - SARMIENTO 1178 (0351) 451-2511
LA CASA DEL SOLDADOR
BAZAN LOCAL G 80 4399 (0351) 476-0503
MIGUEL A PAPA SRL - AV L N ALEM 1000 (0351) 473-0202
SUPERFREN SA - AV JAPÓN 648 (0351) 499-8168
VEDE INSUMOS -24 DE SEPTIEMBRE 1800 (0351) 451-7311
VEPROMET FERRETERIA INDUSTRIAL
AV MADRID 2288 (0351) 458-5858

GRUAS - ALQUILER CORDOBA

GRUAS BIENCZAK-ALQUILER-TRANSPORTE Y MONTAJE
P ASTORI 1501 (0351) 496-1212
GRUAS CARAMIELLO - BV RIVADAVIA 3687 (0351) 475-0333
GRUAS GUTIERREZ SRL
CONSTITUCIÓN 5092 (0351) 494-0084
GRUAS MARE - TRAFALGAR 648 (0351) 471-1433
GRUAS MARTIN SRL
DE LAS ARTESANÍAS 4250 (0351) 499-0253

GRUPOS ELECTROGENOS Y GENERADORES CORDOBA

AIR POWER SA - N FERNÁNDEZ 1651 (0351) 465-4444
ALQUILER GRUPOS ELECTROGENOS SERVITEC
IBARBALZ 931 (0351) 423-0110
ANAUGER - M DE FALLA 7468 (03543) 44-0160
CAMPANILI NAUTICA Y ASTILLERO
AV FZA AÉREA ARG 4136 (0351) 465-0028
DIMOTEC - DR A CAPDEVILA 129 (0351) 470-7373
ENERGIA SEGURA SA
MANUEL BELGRANO 1315 (0351) 469-0948
ENERGIA Y SERVICIOS
BLVD LOS ANDES 665 3 (0351) 15-742-3845
FERRETERIA BERGALLO Y PASTRONE SACI
RIVADAVIA 370 (0351) 422-2885
MR GARDEN - SARMIENTO 151 (0351) 422-8666
PROIMA - BLAMEY LAFORE 1977 (0351) 465-6571

perfiles comechingones
CHAPAS - CAÑOS - HIERROS
Maestro Vidal 1567 esq. Gómez Carrillo
Tel/Fax: 0351 465 1109 / 465 5989

DE HIERRO
www.dehierro.com.ar - Cel 351-8564464

SUMAR SERVICIOS INDUSTRIALES CBA
PJE GIULIANO 300 AV JAPÓN ALT 1900 (0351) 15-766-7501
TEMUCO SR - AV SANTA FE 726 (0351) 472-0905
VEPROMET FERRETERIA INDUSTRIAL
AV MADRID 2288 (0351) 458-5858
XAMPERS SRL - M SOLARES 1670 (0351) 456-0058

HERRAJES PARA OBRAS CORDOBA

DE HIERRO
www.dehierro.com.ar - Cel 351-8564464

FERRERO HERRAJES
SAN JERÓNIMO 2190 (0351) 455-6858
MADERAS NAHUEL SRL
CANALES MARIO 2460 (0351) 489-5030
MALKONI HNOS - REP DE SIRIA 473 (0351) 471-5341
MEGA IMAN - B RIVADAVIA 480 (0351) 429-0712
CASA ROMERO
B RIVADAVIA 426 PB (0351) 421-6433
AR GALSS SRL - PERNAMBUCO 1714 (0351) 478-8351
MV HERRAJES - M CARDENOSA 258 PB (0351) 476-2635
CUELLO HERRAJES - BV BULNES 1512 . (0351) 421-3577

HERRERIAS PARA VIDRIOS CORDOBA

TODO HERRAJES- CATAMARCA 1412 (0351) 452-0904

HIERROS CORDOBA

ACERBON
F DE ARTEAGA 2281 (0351) 466-1672
ACEROS BISIO
R DE ARELLANO 1174 (0351) 471-1019
CAÑOS CORDOBA SRL
MENDOZA 1447 (0351) 472-2616
CAÑOS Y PERFILES SRL
PRINGLES 838 (0351) 422-5093
CARLOS F FILAS SA
CHARCAS 2347 (0351) 451-0461
HIERROS ARELLANO SRL
RAMÍREZ DE ARELLANO 1164 (0351) 471-7759
HIERROS RANCAGUA SRL
RANCAGUA 2473 (0351) 479-0610
HIERROS SAN VICENTE
J M GORRITI 1345 (0351) 458-7652
MULTI ACERO
ARGANDOÑA 2960 (0351) 440-5110

HORMIGON ELABORADO CORDOBA

HORMIGONES MINETTI
AV MÑOR CABRERA 7440 (0351) 499-5950
HORMI-BLOCK SA
AV V SÁRSFIELD 5801 (0351) 493-9510

INMOBILIARIA - ESTUDIO JURÍDICO - GESTORIA CORDOBA

www.grupobarrios.com
Av. Fuerza Aérea 3517 - Córdoba - Tel 0351 466 7629

ADAMANDIOS KONTOS SERVICIOS INMOBILIARIOS
MCAL SUCRE 5 1 (0351) 422-9671

ADMINISTRACION-INMOBILIARIA NAPOLITANO
M FRAGUEIRO 2470 (0351) 474-1535
ALBERDI NEGOCIOS INMOBILIARIOS
G MACEDA 9 (0351) 480-0315
ALTCOR ESTUDIO INMOBILIARIO
J BAIGORRI 897 PA (0351) 471-8146
ARGO-USINA DE PROYECTOS
R DE STA FE 231 7 (0351) 421-2039
ATENEAS SOLUCIONES INMOBILIARIAS
OVIDIO LAGOS 385 PB (0351) 428-3866
BARRERA Y CIA
AV EMILIO F. OLMOS 112 1 (0351) 427-1388
BARTOLOME MINETTI Y ASOC
J R INDARTE 77 1 (0351) 423-1586
BEA AGAZZANI-INVERSIONES INMOBILIARIAS
OVIDIO LAGOS 248 (0351) 422-5465
BERTOLINO GRUPO INMOBILIARIO
FRAY M ESQUIU 850 (0351) 426-5292
BOIAGO BIENES RAICES
AV COLON 184 (0351) 427-2503
BRITOS & ASOCIADOS
GARCIA MARTIN 778 (0351) 471-5022
BURO INMOBILIARIA SRL
RECTA MARTINOLLI 7085 (03543) 44-1414
CACIC - BV DEÁN FUNES 154 3 (0351) 421-6161
CARRERAS Y REVOL INMOBILIARIA
AVILA Y ZARATE 2138 (0351) 481-2580
CASAL - OB T Y SANABRIA 654 (0351) 426-3003
CHIOTTI SOSA - SGT0 CABRAL 2073 (0351) 455-5705
CIRCULO INMOBILIARIO
ITUZAINGÓ 94 1 (0351) 422-4793
COLAUT INMOBILIARIA
AV GRAL PAZ 120 (0351) 424-5073
CONTRERAS OKULOVICH
SAN LORENZO 383 (0351) 424-4646
CORDOBA REAL ESTATE-SERVICIO INTEGRAL
BV CHACABUCO 187 2 (0351) 421-4522
CORPORACION INMOBILIARIA
AV L N ALEM 1721 (0351) 478-3086
CREAR BIENES RAICES
CATAMARCA 1080 (0351) 426-5049
CUMBRE NEGOCIOS INMOBILIARIOS
BV CNEL J DÍAZ 1641 (0351) 467-2023
CURVAN CONSULTORIA EN BIENES RAICES
J R FUNES 1145 (0351) 482-3518
DANIEL GOFFI SERVICIOS INMOBILIARIOS
R CAYOL 3119 (0351) 477-4021
DINA BRAVO - AV A SABATTINI 2128 (0351) 458-6259
DOMUS PROPIEDADES
BV CHACABUCO 187 4 F (0351) 427-2712
ECOTIERRA SA - AV COLÓN 440 1 (0351) 429-0365
EG CARBONETTI-SERVICIOS INMOBILIARIOS
M FRAGUEIRO 1369 (0351) 471-3391
ESTEBAN INMOBILIARIA - BV JUJUY 375 (0351) 422-7149
ESTUDIO ARAMBURU & ASOCIADOS
J R INDARTE 170 2 (0351) 425-1627
ESTUDIO DECAPA
AV C DE VALPARAÍSO 3267 (0351) 464-3464
FATECHI PROPIEDADES
AV R NÚÑEZ 3736 (0351) 481-5683
FUSTER SRL-INMOBILIARIA - JUJUY 1477 (0351) 473-5433
GAMA SA - AV COLON 501 (0351) 446-7900
GANDULFO TAGLE SERVICIOS INMOBILIARIOS
F R INDARTE 72 2 (0351) 424-6748
GARCIA SAGUES INMOBILIARIA
JUJUY 8 1 (0351) 425-7142

CORT - PLEG
Corte y Plegado de Chapa hasta 8mm
Andalucía 2886 - Tel 0351 4560035

GENTILE Y ASOCIADOS
BV GARIBALDI 664 (0351) 451-2021
GESTIONES Y MANDATOS
AV COLÓN 184 4 (0351) 425-3776
GRACO OPERACIONES INMOBILIARIAS
RONDEAU 464 PB (0351) 460-2352
GRUPO ECIPSA CREADORES DE RIQUEZA
ITUZAINGÓ 72 (0351) 422-5885
GRUPO EDISUR - AV R N MARTÍNEZ 2709 (0351) 467-9000

GRUPO HNN - SAN LORENZO 47 3 (0351) 423-1720
GUSTAVO MOYANO INMOBILIARIA
GRAL PAZ 81 (0351) 598-7581
IN PROPIEDADES
PJE. PABLO C. BELISLE 2887 Bº JARDIN (0351) 464-6334
INM MUÑOZ NEGOCIOS INMOBILIARIOS
ARTURO M BAS 486 PA (0351) 427-2107
INMOBILIARIA-SANCHEZ BIENES RAICES
AYACUCHO 341 3 (0351) 424-6602
INMOBILIARIA A FLAMA
AV FZA AÉREA ARG 2684 (0351) 465-0162
INMOBILIARIA ACCARISTO BASUALDO
AUGUSTO LÓPEZ 694 (0351) 471-5648
INMOBILIARIA ALDO PEPPINO SRL
AV VELEZ SÁRSFIELD 522 (0351) 429-0055
INMOBILIARIA BOTTIGLIERI PROPIEDADES
ITUZAINGÓ 94 (0351) 424-0370
INMOBILIARIA CRECER
AV L N ALEM 1655 (0351) 474-2009
INMOBILIARIA ITALIA - ITALIA 2419 (0351) 480-9379
INMOBILIARIA LAZOS - AV ALEM 2951 (0351) 478-0582
INMOBILIARIA LIDIA PASCUAL
AV J R FUNES 1761 1 (0351) 481-4028
INMOBILIARIA LIPRANDI
AYACUCHO 367 2 A (0351) 570-7060
INMOBILIARIA MARINA CARRASCO
J DE LA RETA 1008 PB (0351) 425-4286
INMOBILIARIA MARTINEZ CEBALLOS
GRAL LAVALLEJA 49 1 (0351) 421-7885
INMOBILIARIA MIRIAM PAGANI
URQUIZA JUSTO JOSE 1743 (0351) 474-0186
INMOBILIARIA PALMISANO
AV CORDILLERA 4496 (0351) 481-8600
INMOBILIARIA PALMISANO
AV CORDILLERA 4496 (0351) 482-4235
INMOBILIARIA ROBERTO BERARDO
25 DE MAYO 2640 (03564) 42-4706
INMOBILIARIA SERGIO VILLELLA BIENES INMUEBLES

ELVIO HUGO ALTERIO
Corte, Doblado y Plegado de Chapas
www.elvioalterio.com.ar

RONDEAU 30 PB (03533) 42-1738
INMOBILIARIA SIGNORELLI-NEGOCIOS INMOBILIARIOS
25 DE MAYO 192 4 (0351) 423-3818
INMOBILIARIA SILVESTRE
A GARZÓN 1986 (0351) 455-0606
INMOBILIARIA SONDON MARCHETTO
SAN JERÓNIMO 280 PB (0351) 423-9000
INMOBILIARIA STABILE - JUJUY 2435 (0351) 471-8279
INMOBILIARIA TENER SRL
OBISPO ORO 142 (0351) 468-1222
INMOBILIARIA TRINIDAD
INDEPENDENCIA 432 (0351) 426-0606
INMOBILIARIA Y GESTORIA MARIELA BENITEZ
J L DE CABRERA 773 (0351) 471-3967
INMOBILIARIA ZIMMERMANN
AV VELEZ SÁRSFIELD 3425 (0351) 461-3413
INMOBILIARIA ZUMARAN
BV LOS GRANADEROS 2344 (0351) 477-1326
J B SRUR SERVICIOS INMOBILIARIOS
CHACABUCO 710 (0351) 460-8800
JUAREZ BELTRAN-ASESORES INMOBILIARIOS
9 DE JULIO 40 1 (0351) 421-4400
KINLEINER INMOBILIARIA
AV A SABATTINI 1738 (0351) 456-8080
LAFITTE INMOBILIARIA
ANACREONTE 2190 (0351) 477-1183
LATELLA FRIAS - 9 DE JULIO 1089 (0351) 426-4069
LIMA SERVICIOS INMOBILIARIOS SA ADMINISTRACION
B RIVADAVIA 85 5 (0351) 426-2000
LM SERVICIOS INMOBILIARIOS
RIVADEO 1260 (0351) 474-1312
LUISISTERO NEGOCIOS INMOBILIARIOS
AV H IRIGOYEN 284 1 (0351) 423-7174
M2 BIENES RAICES
25 DE MAYO 1367 PB (0351) 453-3360
MACARIO Y ASOCIADOS SERVICIOS INMOBILIARIOS
AV VELEZ SÁRSFIELD 56 (0351) 422-9664
MAER INVERSIONES INMOBILIARIAS

Novedades de la Construcción en Capital y Provincia de Córdoba

La avenida Padre Luchesse quedó completamente duplicada con 4 carriles



La obra se extiende a lo largo de 5,4 kilómetros entre la autovía Ruta E-53 y la rotonda del golfista, en Villa Allende.

Es uno de los principales accesos a Sierras Chicas: la utilizan a diario unos 130 mil cordobeses.

Con la habilitación del último tramo, la avenida Padre Luchesse quedó completamente duplicada de punta a punta, con cuatro carriles en toda su extensión, consolidándose como uno de los corredores viales más importantes del Gran Córdoba y una vía estratégica de conexión entre la capital provincial y las localidades de Sierras Chicas.

De este modo, se completó la duplicación total de los 5,4 kilómetros que integran la traza entre la autovía Ruta E-53 y la mencionada rotonda, lo que significó un desembolso provincial de 11.800 millones de pesos.

La intervención fue ejecutada por Caminos de las Sierras e incluyó la construcción de una segunda calzada, quedando dos carriles por sentido en todo el recorrido, cantero central elevado, obras de drenaje, demarcación horizontal y vertical, colocación de defensas y forestación.

En el tramo final, además, se readecuó el acceso al centro comercial Villa Allende Shopping, donde se incorporó una intersección semaforizada y calles colectoras para ordenar los movimientos de giro y mejorar la seguridad vial.

Ya se colocaron 76 de las 195 vigas previstas para el altonivel Vélez Sarsfield



Los operativos de montaje se desarrollan durante la noche, para no entorpecer el tránsito en horas del día.

Las vigas son colocadas por grúas de gran porte y requieren la implementación de desvíos.

Ya se realizó el montaje de 76 de las 195 vigas necesarias para la construcción del altonivel sobre la avenida Vélez Sarsfield, en el tramo comprendido entre la Av. Circunvalación y la calle Posadas.

El proyecto vial permitirá dividir el tránsito de la Ruta 36 Autovía Córdoba - Río Cuarto del que circula por la red vial urbana de la Capital, lo que optimizará la circulación en uno de los accesos clave en zona sur de la capital provincial.

Las vigas de grandes dimensiones están siendo colocadas con grúas de gran porte durante la noche, con el objetivo de no provocar mayores inconvenientes a los automovilistas que circulan por ese sector de la ciudad en horario diurno.

Los operativos de montaje prevén la colocación de seis vigas por noche, requieren redireccionamientos de tránsito y está previsto que se desarrollen entre las 22 y las 5 de la madrugada, hasta el miércoles 29 de agosto inclusive, si las condiciones climáticas lo permiten.

Mientras tanto, continúan las tareas durante el día tales como el montaje de prelosas, construcción de tableros, dinteles y defensas tipo new jersey.

Ruta Provincial 6: Con dos frentes de obra, avanza el plan de rehabilitación integral



Los trabajos se desarrollan en los tramos Ticino - Pasco; y Pasco - La Laguna.

El objetivo es la repavimentación completa de la vía por ser una arteria estratégica en el territorio provincial.

Los frentes de obra en marcha son: **Ticino - Pasco** (11.5 km) y la rehabilitación de la carpeta asfáltica en la zona urbana de Ticino. Los trabajos registran un 90% de avance.

Pasco - La Laguna (13 km) y la construcción con hormigón de la intersección entre las rutas provinciales 6 y 4 más la zona urbana de Pasco. Las tareas contabilizan un 25% de avance.

Las RP6 es una arteria provincial con significativa importancia porque atraviesa 17 localidades y la zona productiva central del territorio provincial. Por ello, tiene numeroso tránsito de vehículos livianos y de gran porte, y resulta necesario garantizar las buenas condiciones de transitabilidad para brindar mayor seguridad vial y mejor conectividad.

Dadas estas características, la intervención contempla una estructura semirrígida, fresado de la carpeta, reciclado de la capa granular existente con incorporación de cemento, la posterior ejecución de una base granular cementada y la reposición de la carpeta asfáltica con la correspondiente señalización vertical y horizontal.

RONDEAU 430 (0351) 411-5354
MAJIS SERVICIOS INMOBILIARIOS
RONDEAU 343 (0351) 421-2601
MARCELO BRIÑON PROPIEDADES
25 DE MAYO 66 4 (0351) 428-2962
MARCHETTO - INDEPENDENCIA 640 PB (0351) 423-8300
MARIANO MANCHENTO-BIENES INMUEBLES
AV FUERZA A REA ARG 2683 (0351) 466-3810
MARTIN LATASA-NEGOCIO INMOBILIARIO
BV SAN JUAN 217 7 (0351) 411-4650
MARVIC-SERVICIOS INMOBILIARIOS
MONSEÑOR PABLO CABRERA 4140 (0351) 476-5024
MERGUERIAN-ASESORAMIENTOS INMOBILIARIOS
MCAL SUCRE 318 (0351) 570-7050
ML INMOBILIARIA - J B JUSTO 2346 (0351) 471-3095
MYRIAM ROSSO-CORREDORA INMOBILIARIA
V MONTEROSO 4696 (0351) 461-6033
NEPOTE INMOBILIARIA
AV O PINTO 2606 PB (0351) 488-2644
NIEVAS NEGOCIOS INMOBILIARIOS
E GALLI 252 (0351) 484-7365
NOVILLO & ASOCIADOS SRL
BV CHACABUCO 1240 (0351) 460-2714
ORGANIZACION MUÑOZ-SERVICIOS INMOBILIARIOS
AV L N ALEM 778 (0351) 472-8824
PAEZ & MOLINA SRL
GRAL M GÜEMES 178 PB (0351) 451-4077
PETENIAN PROPIEDADES
AV PATRIA 978 PB (0351) 452-0947
PISOALTO REALTY - BV DEÁN FUNES 373 (0351) 471-9422

EUROSECO VENTA DE MATERIALES E INSTALACION
 CONSTRUCCIONES SISTEMATIZADAS
Maestro Vidal 1856 Tel: 0351 900 7763
www.euroseco.com.ar

RAMOS Y ROBINO - LIMA 90 1 (0351) 423-6673
REGAM PILAY - SAN LORENZO 47 PB (0351) 421-0969
REMAX MEDITERRANEA II
OVIDIO LAGOS 10 (0351) 423-0261
REMAX MEDITERRANEA III
AV H YRIGOYEN 554 (0351) 460-6730
REMAX MEDITERRANEA IV
BV SAN JUAN 1011 (0351) 424-0117
RESERVA TAJAMAR BARRIO DE CAMPO
N AVELLANEDA 2291 (0351) 436-7000
ROQUE ALLENDE-SERVICIOS INMOBILIARIOS
25 DE MAYO 114 4 A (0351) 422-1337
ROSSATI INMOBILIARIA
AV FZA AEREA ARG 3039 (0351) 466-1926
S S R L CONTIGIANI BRIÑON BIENES RAICE
O T Y SANABRIA 1154 PB C (0351) 468-5482
SALOMON INMOBILIARIA
CASEROS 651 PB (0351) 421-6991
SALTIVA PROPIEDADES - AV COLÓN 296 2
SALVATIERRA ASESORES INMOBILIARIOS
RIO CUARTO 245 (0351) 453-3317
SAN JERONIMO - SAN JERÓNIMO 3385 (0351) 456-3302
AV F FADER 4244 1 3 (0351) 482-1397
TERESA SAUR NEGOCIOS INMOBILIARIOS
DUARTE QUIROS 525 4 (0351) 422-6490
TOMAS CROZZOLI E HIJO CONSTRUCCIONES SRL
GRAL ARTIGAS 109 1 (0351) 423-0115
TORRES INMOBILIARIA BIENES RAICES
VIAMONTE 366 PB (0351) 451-1904
URBANA - AV GRAL PAZ 186 2 (0351) 424-3065
VALLE CERCANO
AV ARMADA ARGENTINA 2400 (0351) 422-2222
VALLSPINOS DUTTO SA
OBISPO SALGUERO 392 (0351) 589-2525
ZAVALIA FUSTER INMOBILIARIA
27 DE ABRIL 675 (0351) 423-7524

IMPENMEABILIZACIONES
CORDOBA
IMPENMEABILIZACION PERMANENTE Y DEFINITIVA
 Ruta 19 - Km 316 - Monte Cristo
Abacor
www.abacor.com.ar Córdoba 0351 438 3640

INSTALACIONES DE GAS AGUA Y CLOACA
CORDOBA

Publique en Metro Obra llamando al:
(0351) 152 709293

LADRILLOS
CORDOBA
D-BLOCK BLOQUES DE CEMENTO Y ADOQUINES
AV J B JUSTO 8517 (0351) 499-5745
LADRILLOS ECOLOGICOS
MÑOR D'ANDREA 555 (0351) 15-319-4779
LADRIMOR
RÍO DE JANEIRO 1581 (0351) 15-660-6982
PALMAR SA- PIERO ASTORI 1398 (0351) 496-1314

LIMPIEZA - EMPRESAS
CORDOBA
ASEO ARGENTINA - ESPORA 1849 (0351) 487-0679
CLAROSOL
NEUQUÉN 1065 (0351) 474-5648
CORDOBA DESINFECCIONES
ESTADOS UNIDOS 2324 (0351) 455-0536
DIX LIMPIEZA
CERRITO 1950 (0351) 471-2487
EURO CLEAN SRL
TUCUMAN 3046 (0351) 523-1501
EUROCLEAN
TUCUMAN 3046 (0351) 470-3930
FABRICA SRL
SAN MARTÍN 1294 (0351) 473-1691
GUANTES BLANCOS
AV E CARAFFA 2864 (0351) 480-0020
ISCOT SERVICES SA
EL TIROL 464 PB (0351) 462-1775
LIMPARG SA
ALTE BROWN 1317 (0351) 488-2431
LIMPIA MAX
OBISPO SALGUERO 256 (0351) 438-1440
LIMPIEZA PARA EMPRESAS ESTILO LIMPIO
AV COLÓN 184 5 (0351) 421-4669
LIMPIMAS
9 DE JULIO 1412 PB (0351) 466-8630
LIMPRO SERVICIOS
PARANÁ 44 (0351) 429-0070
NODHOS SRL SERVICIO PROFESIONAL DE LIMPIEZA
AV COLÓN 274 (0351) 423-8965
OPTICA BERROTARAN
TALLERES 1290 (0351) 464-9000
OPTIMA SRL
AV E OLMOS 336 (0351) 425-3244
SIMBOLO
FRAY L TORRES 377 PB (0351) 474-1278

LONAS
CORDOBA
LONERA PANCHO
Cerramientos de Quinchos
Carpas - Gazebos - Toldos
Av. Sabattini 5361-Tel 0351 497-8380/3373

Materiales de Construcción Herramientas y Máquinas Pinturas Muebles y Deco
Publica tu anuncio aqui

CASA BELTRAMINO SA
BV RIVADAVIA 424 (0351) 425-4971
LEGITEL SRL
LIBERTAD 344 (0351) 425-0498
LONERA RIVADAVIA
B RIVADAVIA 286 (0351) 428-2677
LONERA ARGENTINA
AV A SABATTINI 4548 (0351) 455-7965
LONERA CORDOBA
AV J B JUSTO 3934 (0351) 470-1188

LONERA PALUSO
J B JUSTO 4417 (0351) 470-3424
MADERAS
CORDOBA
ABERTURAS Y MADERAS LA VIGA
LEOPOLDO MARECHAL 93 (0351) 523-0400
ANTONIO F PEPEPMANS SA
CESAR RATTI 2429 (0351) 470-4600
ANTONIO S PEPEPMANS
AV CIRCUNVALACION (0351) 496-2312
JUAN LAMBERTUCCI & CIA SRL
ALEJANDRO MARGARIÑO 864 (0351) 471-1431
MADERAS ALBINO - MCAL SUCRE 3048 (0351) 470-6397
MADERAS NAHUEL SRL
CANALES MARIO 2460 (0351) 489-5030
MADERAS SUCRE
DOCENTES ARGENTINOS 6541 (0351) 484-7044
MADERERA JC - J B JUSTO 6758 (0351) 492-5654
MADERERA LA ARAUCARIA SRL
LA VOZ DEL INTERIOR 7200 (0351) 475-0931
MALKONI HNOS - REP DE SIRIA 473 (0351) 471-5341
MIGUEL SCHEIMBERG SACIFI
ENTRE RÍOS 462 (0351) 423-5437
MOCONA
AV ARMADA ARGENTINA 2009 (0351) 494-3831
MOCONA SRL - AV ARMADA ARG 2009 (0351) 493-9500

MAQUINAS HERRAMIENTAS
CORDOBA
ANAUGER - M DE FALLA 7468 (03543) 44-0160
BERGALLO & PASTRONE MAQUINARIAS Y HERRAMIENTAS
SAN MARTÍN 41 PB (0351) 422-9531
BOUDET ASPIRACION INDUSTRIAL
G DE LA VEGA 2015 (0351) 464-5954
CAÑARTE MAQUINARIAS SRL
RINCÓN 36 (0351) 421-3188
CORDOBA MACHINES
DÍAZ COLODRERO 3210 (0351) 478-5354
EL SOLDADOR-FERRETERIA INDUSTRIAL
MÑOR P CABRERA 1973 (0351) 489-1873
ENVA MEC
N AVELLANEDA 2950 (0351) 471-7500
FERRETERIA BERGALLO Y PASTRONE SACI
RIVADAVIA 370 (0351) 422-2885
HERRAFER SRL
ESQUIÚ 999 (0351) 423-2670
MARDON AUTOMATIZACIONES
BV L ESPAÑOLES 5919 (03543) 44-8245
SANDVIK ARGENTINA SA
ZELADA 1260 (0351) 458-0491
TECING METALURGICA
M FRAGUEIRO 3491 (0351) 470-0958
TECNUS SRL - O'HIGGINS 6160 (0351) 464-2143

MAQUINAS PARA CONSTRUCCION
CORDOBA
ARCO MAQUINARIAS
MAIPÚ 500 (0351) 426-5010
BOBCAT
R TOLLO 523 (0351) 15-665-9983
CATELO SAIC
BV LAS HERAS 72 (0351) 422-3726
GUATICOR
VICTORIA 186 (0351) 484-5184
MACROMAQ
LA VOZ DEL INTERIOR 7660 (0351) 499-8500
ORMAC SRL
AV MAIPÚ 643 (0351) 425-2762
TEMUCO SR
AV SANTA FE 726 (0351) 472-0905

perfiles comechingones
CHAPAS - CAÑOS - HIERROS
Maestro Vidal 1567 esq. Gómez Carrillo
Tel/Fax: 0351 465 1109 / 465 5989

MARMOLERIAS
CORDOBA
EL PEDREGAL PORFIDOS-LAJAS-MARMOL
AV COLÓN 4911 (0351) 484 - 6365
EXPOLAJAS CORDOBA SRL

AV COLÓN 3905 (0351) 488 - 9520
GRAYMAR SRL GRANITOS Y MARMOLES
ACANPES 3075 (0351) 470 - 0418
MARCOR MARMOLERIA
BV DE LOS ALEMANES 5274 (0351) 15 - 533 - 1396
MARIGLIANO MARMOLES
DR. FAUSTINO TRONGE 1088 (0351) 480 - 5870
MARMOLERIA AGUSTIN SRL
R O CAMPO 1243 (0351) 455 - 8736
MARMOLERIA VIRGEN DE POMPEYA
DIAG F TRONGE 1072 (0351) 480 - 6776
MARMOLES ESQUIU

FÁBRICA DE PREMEZCLADOS PARA LA CONSTRUCCIÓN
Ruta 19 - Km 316 - Monte Cristo
Abacor
www.abacor.com.ar Córdoba 0810 444 2223

CABRERA 4262 (0351) 476 - 9036
MARMOLES VIEL DE ANTOSA SRL
ARMENGOL TECERA 281 (0351) 489 - 7584
MARMOLES Y GRANITOS COLON SA
DOMINGO IROS 211 (0351) 485 - 3967
MARMOLES Y GRANITOS SRL
CJAL BELARDINELLI 4940 (0351) 494 - 0205
ROSAMAR SRL
AV KINGSLEY 1648 (0351) 466 - 4103
TS MARMOLERIA
GÓNGORA 636 . (0351) 470 - 8177

MATAFUEGOS
CORDOBA
EMPRESA HABILITADA POR LA MUNICIPALIDAD DE CORDOBA
LAPENTA
AV. ARMADA ARGENTINA 946
Tel.: 0351 4612948 / 4613009

ADOLFO CASSARO E HIJOS SRL
DOMINGO F SARMIENTO 1073 (0351) 423-0050
ATURMAT - BAHIA BLANCA 481 (0351) 428-1590
BERTOLEZ SICI Y CO SRL
PUNILLA 2172 (0351) 458-5505
GUANTES BLANCOS -AV E CARAFFA 2864 (0351) 480-0020
GUSTAVO FERREYRA MATAFUEGOS
AV J A ROCA 883 (0351) 469-4469
HORUS - PASO DE LOS ANDES 1150 (0351) 460-9258
MATAFUEGOS MANSILLA
AV A CAPEDEVILA 2249 (0351) 478-7205
MATAFUEGOS MIKULAS - J B JUSTO 2851 (0351) 471-2469
MATAFUEGOS MULKI
AV E CARAFFA 2189 (0351) 488-0023
NIETO MATAFUEGOS - GRENADA 3655 (0351) 586-9512
PROTEC MATAFUEGOS HIGIENE Y SEGURIDAD
DUARTE QUIROS 2721 (0351) 480-0957

DE HIERRO
www.dehierro.com.ar - Cel 351 - 8564464

perfiles comechingones
CHAPAS - CAÑOS - HIERROS
Maestro Vidal 1567 esq. Gómez Carrillo
Tel/Fax: 0351 465 1109 / 465 5989

MATERIALES DE CONSTRUCCION
CORDOBA
ABIB CONSTRUCCIONES SRL
PJE S JER NIMO 382 (0351) 15-590-3913
ANPEAL SRL - AVENIDA OCAMPO 144 (0351) 423-2976
ARP - J. SUPERI 2473 (03537) 43-1431
BENADÍA MAXIMILIANO ANDRES
AV COLÓN 3769 (0351) 488-3613
CASA ACERCO - AV L N ALEM 2100 (0351) 478-2121
CENTRO INTEGRAL DEL HERRAJE

textil Azcuenaga s.a.

Fábrica de Tela Media Sombra,
Mosquiteros y Telas para bolsas

**Auto-extinguibles y Anti-granizos
en todas sus coberturas:
50%, 60%, 65%, 80% y 99%.**

Calle 8 (ex Azcuenaga) N° 3935, Villa Lynch, San Martín, CP 1672 - Buenos Aires

Tel.: 011 - 4755-9891 y Líneas Rotativas  11 6180 0025



TB Textil Bol S.A.

*Mayorista de Tejido Media Sombra, Antigranizo,
Mosquitero, Corta Viento y Cercos Perimetrales*



**Principales Usos: Agricultura, Frutihorticultura, Tambos,
Criaderos de Animales, Cocheras, Techo de Galpones,
Techos de Invernáculos, Patios y coberturas en general**

www.textilbol.com Whatsapp 11 27861574

Matafuegos LAPENTA
EMPRESA HABILITADA POR LA MUNICIPALIDAD DE CÓRDOBA
PARA LA RECARGA Y VENTA DE MATAFUEGOS
SEGUN ORDENANZA MUNICIPAL N° 9739

Casa Central: Av. Armada Argentina 946 Tel.: 0351 4612948 / 4613009
Suc: Av. Richieri 2945 Tel.: 0351 4645831 - www.matafuegoslapenta.com.ar

**Matafuegos - Válvulas - Gabinetes y Mangueras
Cartelería - Botiquines - Elementos de Protección**



perfiles comechingones

CORTE Y PLEGADO DE CHAPAS hasta 10 mm.

- Materiales Desplegados Pesados, Livianos y Decorativos - Cortamos a Medidas Perfiles IPN - UPN - Negras, D.D., Galvanizadas, Perforadas, Prepintadas y Acero Inoxidable 304, 430, Brillante o Esmerilada para Carpintería Metálica, Portones Levadizo, Carrocerías, Estructuras - Mallas de ACINDAR Galvanizadas, Negras, Tejidos Artísticos y Romboidales
- Chapa Galvanizada N° 25 Acanalada, Trapezoidal y Perfil C

Recibimos todas las Tarjetas

CHAPAS - CAÑOS - HIERROS - MAQUINAS - HERRAMIENTAS

Maestro Vidal 1567 esq. Gómez Carrillo - Tel/Fax: (0351) 465 1109 / 465 5989 - B° Los Plátanos - Cba.
octaviomorelli.ventas@gmail.com



- GALLI 12** (0351) 15-701-6779
CERAMICA SAN VICENTE MOHN HNOS SRL
 J ARIZA 3258 (0351) 456-4375
COMERCIAL ORO - ARRECIFES 83 (0351) 485-3575
CONTIGIANI - MÑOR P CABRERA 501 (0351) 477-0077
CONTIGIANI - AV R NUÑEZ 3975 (0351) 482-3332
CORRALON PAJAS BLANCAS
 MÑOR P CABRERA 3987 (0351) 476-1839
DARSIE Y CIA. S.A. - ALVEAR 762 (0351) 426-1580
DISTRIBUIDORA EMCONSA AISLACIONES
 BV CASTRO BARROS 1020 (0351) 471-7060
DISTRIBUIDORA COLON SA
 AV COLON 2100 (0351) 488-9500
EDIFICOR SRL
 MONS PABLO CABRERA 3079 (0351) 421-5995
EL CONSTRUCTOR
 O'HIGGINS 3984 (0351) 464-3099
ESCANUELA MATERIALES DE CONSTRUCCION
 AV ARMADA ARG 238 PB (0351) 461-4722
FABRICA SRL - SAN MARTIN 1294 (0351) 473-1691
FERRETERIA CERRO
 AV CORDILLERA 4367 (0351) 481-4644
FERRETERIA TRONADOR
 AV TRONADOR 2407 (0351) 466-5646
FREGUGLIA SA - BEDOYA 823 (0351) 474-5510
INVERSIONES INTELIGENTES SRL
 AV F ADER 4281 1 (0351) 481-3840
MATERIALES NORTE - RIVADAVIA 570 (03385) 42-1300
MERLINO - AV F AEREA ARG 3924 (0351) 466-9280
MIS LADRILLOS - AV COLON 5225 (0351) 484-6789
MIS LADRILLOS - AV COLON 2322 (0351) 480-2886
MORASCHI SRL - AV RAFAEL NUÑEZ 3575 (0351) 482-3514
PALMAR SA - PIERO ASTORI 1398 (0351) 496-1314
PALMAR SUR - BV J DÍAZ 38 (0351) 461-7162
PROCOR GROUP - ALVEAR 672 (0351) 422-1578
PUNTOSECO - DR J B JUSTO 6375 (0351) 569-4660
SANITARIOS SALTANOVICH - ALVEAR 671 (0351) 422-9954
TECTURA - OCTAVIO PINTO 3177 (0351) 481-5939
YESOMAT SA - AV V SÁRSFIELD 4851 (0351) 494-0821
ZARATE - AV COLON 4516 (0351) 426-2640

MATERIALES ELECTRICOS
CORDOBA

ABERTURAS ASCENSORES CARTELES

Publica tu aviso aquí

- AS MATERIALES ELECTRICOS SORICHELLI**
 AV LAS MALVINAS 2419 (0351) 453-0613
CASA RAYO
 RIVADAVIA 314 (0351) 421-5309
CASEROS ELECTRICIDAD
 R J PAYRÓ 4808 (0351) 492-5585
CERRAJERIA Y FERRETERIA EL SOTANO
 B RIVADAVIA 269 (0351) 423-9651
CONECTAR SRL
 A LÓPEZ 1153 (0351) 471-4240
DEBY FERR
 B RIVADAVIA 1483 (0351) 473-9570
ELECTRICIDAD SST-CABLES Y MATERIALES ELECTRICOS
 AV E CARAFFA 2825 (0351) 489-5370
ELECTRO ALEM
 BERNARDINO RIVADAVIA 222 (0351) 487-6300
ELECTRO CORDOBA SA
 J B JUSTO 7861 (0351) 474-8700
ELECTRO GAS
 OBISPO MALDONA 2240 (0351) 457-9641
ELECTRO MARQUEZ
 BV LOS GRANADEROS 2538 (0351) 476-9109
ELECTRO VIR
 AV J A ROCA 897 (0351) 460-8273
FERLUZ-MATERIALES ELECTRICOS
 AV J B JUSTO 4096 (0351) 470-8019
FERRERO HNOS- MATERIALES DE ELECTRICIDAD E ILUMINACION
 RSRIO DE STA FE 255 (0351) 422-3753
FEYRO
 CATAMARCA 262 (0351) 425-7595
FRANCO ELECTRICIDAD SRL
 DUARTE QUIRÓS 3011 (0351) 480-6261

- INGENIA-OBRAS Y PROYECTOS ELECTRICOS**
 R ARELLANO 1006 (0351) 472-4650
KLAUS MEGA SA
 PDRE P LOZANO 7 (0351) 488-4194
LIGHT CENTRO DE ILUMINACION
 AV CASTRO BARROS 1019 (0351) 474-1026
MAYGA ELECTRICIDAD
 AYACUCHO 550 (0351) 424-1759
MSI ARGENTINA SRL
 L A FIRPO 2008 (0351) 477-4514
PEUSSO ELECTRICIDAD
 IBARBALZ 955 (0351) 420-4200
PEUSSO ELECTRICIDAD
 FRAY M ESQUIÚ 952 (0351) 425-3388

perfiles comechingones
PORTONES AUTOMATICOS
 Maestro Vidal 1567 esq. Gómez Carrillo
 Tel/Fax: 0351 465 1109 / 465 5989

PERFILES CORDOBA S.R.L.
 www.perfilescordoba.com
 José Eusebio Agüero 1178 - Tel: 0351 4711211

- POLO POSITIVO**
 JERONIMO CORTEZ 40 (0351) 472-0088
REP COR SRL
 FRAY M ESQUIÚ 1323 (0351) 425-9282
RICHETTA Y CIA SA
 AV A SABATTINI 4222 (0351) 457-9580

CORT - PLEG
 Corte y Plegado de Chapa hasta 8mm
 Andalucía 2886 - Tel 0351 4560035

ELVIO HUGO ALTERIO
 Corte, Doblado y Plegado de Chapas
 www.elvioalterio.com.ar

- SAAT ELECTROPOWER**
 LIMA 1560 (0351) 453-5388

- METALURGICAS**
CORDOBA
 ADAMI HNOS - L CASAVEGA 2949 (0351) 466-6050
 ALERCIA HNOS RECTIFICADORAS SIN CENTROS (0351) 473-6139
J DEL CAMPILLO 841
 CORD MOLD SA (0351) 458-2151
 CALINGASTA 4738
 CORLOVE (0351) 465-3894
 L CASAVEGA 2935 --
 ELECTRO CORDOBA SA (0351) 474-8700
 J B JUSTO 7861
 ELEVAN INDUSTRIA METALURGICA SRL (0351) 465-1001
 F PAZ 1712
 EME INGENIERIA (0351) 480-8710
 RUFINO CUERVO 1236
 FAESA (0351) 461-4775
 AV ARMADA ARG 312
 FAURECIA EMISSIONS (0351) 497-3914
 RUTA 9 NORTE 695
 FORJESTAMP SA/CF (0351) 494-0773
 CNO S ANTONIO S/N
 HASA SA (0351) 492-1770
 J MARIA S/N
 INDUSTRIAS ELYPSON-EQUIPOS HIDRAULICOS (0351) 489-2595
 MAESTRO VIDAL 944
 INMEBA SRL (0351) 451-9066
 HOMERO 2100
 ITS SRL GALVANOPLASTIA EN AUTOPARTES (0351) 497-2975
 AV GRAL SAVIO 5360
 M METAL SRL (0351) 474-0210
 REP DEL LIBANO 250

- MAN SER SRL**
 AV 2 D SETIEMB 4724 (0351) 493-2077
MAQUINADOS PAGLIA
 J SANTISO Y MOSCOSO 2138 (0351) 452-6540
METALCOR S.A.C.I.F Y A
 BV DE LOS CALABRESES 3254 (0351) 475-0932
METALURGICA BOGNANNO
 PJ 22 D AGOSTO 627 (0351) 473-9486
METALURGICA GHEA SA
 ALVAREZ CONDARCO 2196 (0351) 451-7442
METALURGICA IANERO SRL
 PJE S MILIÁN 1364 (0351) 468-3465
METALURGICA NADAYA SRL
 R DE IRIGOYEN 251 (0351) 598-2760
B'S DE STA MARÍA 872
 METALURGICA POLLASTRINI & CIA SRL (0351) 455-9795
 AV 2 DE SETIEMBRE 4824 (0351) 493-9775
METALURGICA REYES- DIRECCIONES

vater
 Puertas y Portones Cortavientos
 +5493513935498 vater.sa
 presupuestosgrupovater@gmail.com Bambilla 1021 - Córdoba

- HIDRAULICAS-MECANIZADO EN GRAL.**
 J B JUSTO 1992 (0351) 423-5867
METALURGICA ROMA
 SIMBOLAR 2254 (0351) 456-3539
METALURGICA SER-GAB CARPINTERIA
 Y ESTRUCTURAS METALICAS (0351) 450-0154
 C DE GASPAR 4321
METALURGICA VILLA CABRERA
 CDAD DE TAMPA 2265 (0351) 489-6336
OBRAS Y PROYECTOS
 BV DE LOS ALEMANES 3371 (0351) 475-1611
PELLACANI SRL
 J R INDATE 1859 (0351) 471-3075
POBERAJ SA
 J MACKENNA 5613 (0351) 497-4696
PRODUCTOS METALICOS
 V CASTILLO 660 (0351) 474-5347
TECMAQ SRL
 CNO A JESUS MARÍA KM 8.5 00000 (0351) 499-8137
TECNUS SRL - O'HIGGINS 6160 (0351) 464-2143
TRANS-FIL - AV CIRCUNVALACIÓN 3043 (0351) 465-5464
TRANS-FIL SRL
 AV CIRCUNVALACIÓN 3043 (0351) 465-0687
URBANTEK - AV. RECTA MARTINOLLI 6777 (0351) 414-1900
VIRANO METALURGICA
 M FRAGUEIRO 2552 (0351) 471-8651

MOVIMIENTO DE SUELOS
CORDOBA

[MC] CONTRATISTAS
 351 359-4804
 www.mcccontratistas.com

- CAT-COR MOVIMIENTOS DE SUELO**
 L BRAILLE 1612 (0351) 457-6234
FABIO LUIS TORRES
 SEVERO VACCARO 1440 (0351) 15-202-0005
VICTOR A PICCO - DR E TORNÚ 1923 (0351) 480-7729
- MUEBLES**
CORDOBA
 ASERRAN-ABERTURAS Y FABRICA DE MUEBLES
 L DE VEGA 1336 (0351) 471-1477
BLACK SIGN- MUEBLES DE COCINA
 Z DE SAN MARTIN 395 (0351) 15-270-3255
DECOR INTERS AMOBLAMIENTOS SA
 JUJUY 120 (0351) 464-5742
DORMI MUEBLES - LIMA 77 (0351) 424-6801
EL PALACIO DEL MUEBLE USADO
 LIMA 163 (0351) 422-5289
FAMILY KITCHEN JOHNSON AMOBLAMIENTOS
 AV COLÓN 4005 LO (0351) 480-8385
LESIGI MUEBLES - SANTA ROSA 22 (0351) 422-3495
LINESDESIGNS NAPE - F VALLES 2722 (0351) 474-2771

- MUEBLES 365.COM.AR - B RIVADAVIA 365** (0351) 429-0225
MUEBLES BONGIORNO
 AV SABATINI 2240 (0351) 455-5715
MUEBLES LA PIETA-TODO EL ALGARROBO
 BV LOS GRANADEROS 1515 (0351) 472-0533
MUEBLES LA PIETA-TODO EL ALGARROBO
 C PELLEGRINI 923 (0351) 456-5701
MUEBLES UCLE - AV F AÉREA ARG 3314 (0351) 466-5710
NOVO EQUIPAMIENTOS-FABRICANTES
 STANDARD Y A MEDIDA
 AV CASTRO BARROS 241 (0351) 472-6734
PINARCIS SRL - AV ARMADA ARG 2646 (0351) 494-6206
PUNTO Y BANCA SRL - GALÁN 649 (0351) 471-5268
SIERRA MUEBLES - AV R NUÑEZ 4548 (0351) 481-9120
SQL - CONSTANTINO GAITO 1662 (0351) 465-2950

PARQUETS
CORDOBA
 DIAZ PISOS DE MADERA (0351) 474-4077
 BEDOYA 409 (0351) 423-2644
 MACONTA - 9 DE JULIO 1137 (0351) 425-4199
 MADERAS CORPLAST - RINCÓN 210 LO
 PARQUETALL (0351) 482-4311
 RODRÍGUEZ DEL BUSTO 3410 (0351) 423-6729
 PISOS DE MADERA LEMUEL
 AGUERO JOSE EU 651 (0351) 423-6729
 REVES-CORD DE CESAR GRILLO
 ALVEAR 777 (0351) 422-5221

- PERFORACIONES DE POZOS**
CORDOBA
 ACQUASERV - SUIPACHA 4900 (0351) 451-2000
 CORAGUA PERFORACIONES SRL
 ROMA 282 (0351) 451-2276
IMPEX ARGENTINA SRL
 AV. CIRCUNVALACION KM 27.5 (0351) 466-7446
INPER SRL
 AV L ACACIAS 362 B° CUESTA COL (0351) 15-617-4343
PERFORACIONES LOS ALAMOS DE JUAN CARLOS PAEZ
 AV PARRAVICINI 3842 (0351) 478-4432
PERFORACIONES PABLO
 HULICHES 1270 (0351) 15-364-5935
PERFORACIONES YAGUEL
 VERACRUZ 1658 (0351) 473-0016
POCERO VILLAREAL
 R D L LETANIAS 1260 (0351) 15-613-4899

PILETAS DE NATACION
CORDOBA

PILETAS DE NATACIÓN
 Guillermo Marconi 2019
 Tel (0351) 455 3656

- ACQUA BLANK PISCINAS**
 AV C MARUCICH 48 (0351) 15-510-5696
AQUAZUL
 GIMENEZ DE LORC 4213 (0351) 15-328-9707
CERROCLOR - RIVADAVIA 4381 (0351) 475-0362
GAVIOTA - AV J B JUSTO 4616 (0351) 470-1616
HIDROFIL-TODO PARA SU PILETA
 JOAQUIN CAMANO BAZAN 4495 LOC 650 (0351) 476-9393
HIDROSL SA - AV COLÓN 3617 (0351) 489-0617
LAQUA PISCINAS - AV RICCHERI 3754 (0351) 649-6289
MAREA - CNO SAN ANTONIO (03544) 49-9054
PISCINAS LUTRI - G MARCONI 2019 (0351) 455-3656
PISCINAS SCUALO - LIBERTAD 130 (0351) 477-0602

- PINTURERIAS**
CORDOBA
 COLORES CORDOBA PINTURERIAS
 AV DUARTE QUIROZ 1904 (0351) 480-9861
COLORSHOP - AV VALPARAISO 2795 (0351) 464-5832
FERRETERIA CERRO
 AV CORDILLERA 4367 (0351) 481-4644
NOVA PINTURERIAS
 AV JUAN B JUSTO 2499 (0351) 473-1673
PINTAR PINTURERIAS
 AV F AÉREA ARG 4443 (0351) 465-1187
PINTEGRAL - ARMADA ARG 1796 (0351) 493-3703
PINTEMAX

DE HIERRO®

Hierros | Caños | Planchuelas | Ángulos
 Chapas | Perfiles | Membranas
 Metal desplegado | Alambres | Clavos

Av. Sabattini 5375 - Tel 351 856-4464
 contacto@dehierro.com.ar - www.dehierro.com.ar

www.desagoteslapureza.com

LA PUREZA



WhatsApp icon and phone number **351-6805020**

NUEVO SERVICIO

CORTE LÁSER

vater®
 Planos y Portones Cortados



perfiles comechingones

CORTE Y PLEGADO DE CHAPAS hasta 10 mm.

- Materiales Desplegados Pesados, Livianos y Decorativos - Cortamos a Medidas Perfiles IPN - UPN - Negras, D.D., Galvanizadas, Perforadas, Prepintadas y Acero Inoxidable 304, 430, Brillante o Esmerilada para Carpintería Metálica, Portones Levadizo, Carrocerías, Estructuras - Mallas de ACINDAR Galvanizadas, Negras, Tejidos Artísticos y Romboidales
- Chapa Galvanizada N° 25 Acanalada, Trapezoidal y Perfil C

Recibimos todas las Tarjetas

CHAPAS - CAÑOS - HIERROS - MAQUINAS - HERRAMIENTAS

Maestro Vidal 1567 esq. Gómez Carrillo - Tel/Fax: (0351) 465 1109 / 465 5989 - B° Los Plátanos - Cba.
 www.perfilescomechingones.com / info@perfilescomechingones.com



BV LOS GRANADEROS 1600 (0351) 474-3262
 PINTESUR - TRONADOR 2359 (0351) 465-1385
 PINTURAS PACLIN (0351) 15-634-2677
 AV ARTURO CAPDEVILA 6000 (0351) 473-4972
 PINTURERIAS DECOLOR (0351) 15-621-5543
 AV. SANTA FE S/N (0351) 422-3337
 PINTURERIAS DECOLOR (0351) 422-3337
 AV. SAN MARTIN S/N (0351) 472-3172
 PINTURERIAS FIMA (03543) 44-9350
 AV VÉLEZ SÁRSFIELD 656 (0351) 422-1578
 PINTURERIAS FRAGUEIRO (0351) 428-1290
 J L D CABRERA 703 (0351) 472-3172
 PINTURERIAS SZUMIK
 AV RECTA MARTINOLI 7790 (03543) 44-9350
 PROCOR GROUP - ALVEAR 672 (0351) 422-1578
 ROSELL - CATAMARCA 895 (0351) 428-1290

PINTURA SERVICIOS CÓRDOBA

[MC] CONTRATISTAS
351 359-4804
www.mconcontratistas.com

PISOS INDUSTRIALES CÓRDOBA

COMAR SRL-OBRA Y SERVICIOS (0351) 489-8627
 MNOR DE ANDREA 431 (0351) 486-2719
 MARCU - AV O'HIGGINS 3460
 PISOS INDUSTRIALES (0351) 456-8587
 A GARZÓN 4022 (0351) 480-1127
 POLYCORD - ALTE G. BROWN 314
 ROCCA PREMEZCLADOS SRL (0351) 475-1349
 BV DE LOS CALABRESSES 2930 (0351) 488-8700
 TECNOCOLON - TABLADA 1950 (0351) 488-8700

POLICARBONATO CÓRDOBA

AGROPARQUE MOTORS SRL
OCTAVIO PINTO 2394 (0351) 480-6615
 ACRILICOS DE VISU SRL - AV J A ROCA 821 (0351) 468-0112
 DAYPLAS SA - AV E CARAFFA 2022 (0351) 489-0020

PORTONES AUTOMATICOS CÓRDOBA

perfiles comechingones
CHAPAS - CAÑOS - HIERROS
 Maestro Vidal 1567 esq. Gómez Carrillo
 Tel/Fax: 0351 465 1109 / 465 5989

PORTONES AUTOMATICOS
INDUSTRIALES Y RESIDENCIALES
CORREDIZOS - LEVADIZOS - BATIENTES - BARRERAS
OCTAVIO PINTO 3281 - Tel: 0351 4815562

vater
 Puertas y Portones Cortafuegos
 +5493513935498 @f vater.sa
 presupuestosgrupovater@gmail.com Bambillá 1021 - Córdoba

PREMOLDEADOS DE HORMIGON CÓRDOBA

GALLARA Y CIA SA - AV R NUÑEZ 3511 (0351) 482-6000
 HUMBERTO ALBIANA (0351) 471-1527
 SAN MARTIN 1256 (03543) 44-3460
 JOSE HERMIDA SRL (0351) 452-8171
 BV D L FRANCESES 6120 (0351) 475-0696
 JUAN CARLOS LENTA E HIJOS SRL (0351) 475-0696
 BJDA D PIEDRAS 3162 (0351) 475-0472
 PREMOLDEADOS DE HORMIGON DE STUMPF-PREMOLDEADOS SRL (0351) 475-0472
 BV DE LOS SICILIANOS 6368 (0351) 475-0472
 PRETENSADOS CORDOBA SRL (0351) 475-0472
 BV LOS RUSOS 3152 (0351) 475-0472
 TELLO SRL PREMOLDEADOS DE HORMIGON (0351) 475-0472

AV GRAL SAVIO 3871 (0351) 457-6859

PUERTAS Y PORTONES CORTAFUEGOS
CÓRDOBA
vater
 Puertas y Portones Cortafuegos
 +5493513935498 @f vater.sa
 presupuestosgrupovater@gmail.com Bambillá 1021 - Córdoba

RIEGO - EQUIPOS Y SISTEMAS CÓRDOBA

CORDOBA RIEGOS (0351) 457-7900
 ESTADOS UNIDOS 2426 (0351) 422-8666
 MR GARDEN - SARMIENTO 151
 PLUVIS SRL - SISTEMAS DE RIEGO
 AV C DE VALPARAISO 4500 (0358) 15-548-9993
 SEMBRAR SRL - GUZMÁN 1028 (0351) 425-1562

SANITARIOS CÓRDOBA

CAÑO 14 - AV L N ALEM 2850 (0351) 478-8709
 DEMOLICIONES NORTE
 AV J A ROCA 1267 (0351) 15-252-8389
 SANITARIOS AVENIDA
 AV VÉLEZ SÁRSFIELD 1234 (0351) 460-2810
 SANITARIOS HB - SANTA ANA 3281 (0351) 480-2395
 VAVE PLAST - AV PUEYRREDÓN 1828 (0351) 489-6073
 VERON INSTALACIONES

DE HIERRO
www.dehierro.com.ar - Cel 351-8564464

AV SANTA ANA 2818 (0351) 487-1499

SEGURIDAD SERVICIOS CÓRDOBA

24HS SA - AV D QUIRÓS 1224 (0351) 431-5858
 ALARMAS EDALGUI (0351) 471-7171
 GRAL LAVALLEJA 1422 (0351) 423-6865
 BAYERSEGU SA - BV MITRE 95 4 (0351) 482-1423
 BRUJULA - J BEVERINA 1963 (0351) 481-0873
 COOPERATIVA DE TRABAJO AIP M GÜEMES LTDA
 LIBERTAD 1862 (0351) 451-7383
 EL TREBOL SRL - ZELAYA 386 (0351) 473-3301
 LOKER SA - MENDOZA 1424 (0351) 474-3131
 OPTIMUS SRL - LIMA 1600 (0351) 452-8368
 PASSWORD SA - MADRE F RUBATTO 3315 (0351) 481-0873
 SEGRUP ARGENTINA SRL (0351) 482-4982
 MARTEL DE LOS RIOS 2281
 SEGURIDAD ELECTRONICA 0810-888-4191
 BV LOS GRANADEROS 3007 (0381) 422-7906
 SEGURIDAD SUAT - J M BEDOYA E 409
 TECNOSSEGURIDAD S R L (0351) 481-9770
 AV F FADER 4153 (0351) 474-3120
 VALHAL 21 - BV DEÁN FUNES 381 3

SOLDADURA CÓRDOBA

HIDRO OLMOS (0351) 15-386-8621
 CAFAYATE 1126 (0351) 455-2210
 LAPENTA SRL (0351) 456-1397
 PICAFLO 2212 (0351) 460-6318
 RADIADORES EL ARCO (0351) 471-7201
 AV A SABATTINI 4745
 SOLDADURA ESPECIAL
 ITUZAINGO 1270
 SOLMET
 AV DEL TRABAJO 465

TECHOS CÓRDOBA

CORT - PLEG
 Corte y Plegado de Chapa hasta 8mm
 Andalucía 2886 - Tel 0351 4560035

ANTONIO S PEPERMANS

AV CIRCUNVALACION (0351) 496-2312
 ARENA HNOS SRL (0351) 484-3640
 AV SANTA ANA 4079
 MADERERA JC (0351) 492-5654
 J B JUSTO 6758
 MADERERA LA ARAUCARIA SRL (0351) 475-0931
 LA VOZ DEL INTERIOR 7200
 MIGUEL SCHEIMBERG SACIFI (0351) 423-5437
 ENTRE RÍOS 462

TOLDOS
CÓRDOBA
TOLDOS Juan B. Justo
www.toldosjuanbjusto.com.ar
 Tel: 0351-729-4522 5018358 Cel 155-313381

LONERA PANCHE Cerramientos de Quinchos Carpas - Gazebos - Toldos

LONERA PANCHE
 Cerramientos de Quinchos
 Carpas - Gazebos - Toldos
 Av. Sabattini 5361 - Tel 0351 497-8380/3373

CASA BELTRAMINO SA (0351) 425-4971
 BV RIVADAVIA 424
 DECORACIONES KREAR (0351) 480-9619
 AV SANTA ANA 2280
 LONERA ARGENTINA (0351) 455-7965
 AV A SABATTINI 4548
 LONERA PALUSO (0351) 470-3424
 J B JUSTO 4417
 LONERA SILVA (0351) 464-2142
 CELSO BARRIOS 2431
 MARIO MILANO (0351) 422-0552
 AV E BULNES 1362
 NUEVO DISEÑO (0351) 458-8128
 AV SABATINI 3250
 SOLARE (0351) 482-9118
 AV R NUÑEZ 3921
 TEXTILES DEL SUQUIA (0351) 425-3048
 BAJADA ALVEAR 1

TRANSPORTES DE CARGA CÓRDOBA

ALPHA TRANSPORTES SRL (0351) 15-318-2019
 AV E BULNES 470 (0351) 499-5635
 BORREGUITO - RAMON FERRATE 257 (0351) 589-0859
 CDS CARGO - SANTA ROSA 922 10 (0351) 471-0543
 CH EXPRESS - DUMESNIL 1601 (0351) 486-3739
 CONTE HNOS Y CIA SA - JAVA 133 (0351) 494-1375
 COOP TASICOR LTDA-SERVICIOS LOGISTICOS
 IMPIRA 1535 (0351) 478-5354
 CORDOBA MACHINES
 DÍAZ COLODRERO 3210 (0351) 451-9513
 EGOE-SERVICIO INTEGRAL DE LOGISTICA (0351) 499-5040
 AV E BULNES 1756 (0351) 473-1863
 EXPRESO COPAR - AV JAPÓN 2075 (0351) 495-4110
 EXPRESO GALLARDO SRL (0351) 422-2119
 AGUADO ALEJANDRO 545 (0388) 425-7676
 EXPRESO MORELL S A (0341) 456-0499
 AV GRAL SAVIO 4500 (0351) 499-1382
 EXPRESO OLIVA HNOS SRL (0351) 471-9100
 POTOSÍ 1081 (0351) 464-4367
 EXPRESO RIVADAVIA - J B JUSTO 5261 (0388) 425-7676
 FEDERACION CORDOBESA TRANSP AUTOM CARGA
 A GARZÓN 1833 (0351) 455-0518
 LA LILY SA - BV 27 DE FEBRERO 6238 (0341) 456-0499
 LOGISTICA RIME SA - N AVELLANEDA 1547 (0351) 499-1382
 MENSA CAD LOGISTICA EMPRESARIAL CBA BS AS
 CNEL A OLMEDO 1863 (0351) 471-9100
 OPCIONES - AV CIRCUNVALACIÓN 1680 (0351) 464-4367
 ORION DE TRANSPORTE G Y Z SA (0351) 465-2121
 F DE ARTEAGA 2800 (0351) 451-5003
 PULQUI PACK SRL - J RIOS 756 (0261) 432-0189
 SEND BOX ENCOMIENDA
 GRAL LAVALLEJA 816
 SET LOGISTICA Y TRANSPORTE SRL (0351) 494-9000
 DEFENSA 297 (0351) 526-0869
 TRADYS - CJL EL CARMELO 4325

TRANSPORTE ANDINO (0351) 460-5316
 AYACUCHO 1230
 TRANSPORTE COLONIA SRL (0351) 471-3714
 OB. JOSE EUSEBIO COLOMBRES 1065 PB
 TRANSPORTE DEL NORTE (0351) 458-0440
 AV COSTANERA SUR 2649
 TRANSPORTE EL GRINGO (0351) 428-1572
 IBARBALZ 1150
 TRANSPORTE MARYSOL SA (0351) 523-2903
 RODRIGUEZ PEÑA 3141
 TRANSPORTE NORTE ARGENTINO (0351) 471-8891
 A MAGARIÑOS 849
 TRANSPORTE SIERRAS CHICAS (0351) 497-8692
 F BOEDO 2725
 TRANSPORTES DEL NORTE SRL (0351) 458-0440
 AV. INT. RAMON B MESTRE 2649
 TRANSPORTES DEL SUR SRL (0351) 422-9048
 F FRÍAS 818

VIDRIOS CÓRDOBA

BROCANELLI SA-ACRISTALAMIENTOS (0351) 461-7329
 ARMADA ARG 339
 CRISTALUMI CERRAMIENTOS (0351) 467-2158
 AV O'HIGGINS 3118
 CRYSTALCORD SRL (0351) 484-3942
 AV COLÓN 4631
 FABRICA SRL (0351) 473-1691
 SAN MARTÍN 1294
 VICUR-VIDRIOS CURVOS (0351) 461-5794
 AV ARMADA ARG 570
 VIDRIOS MARTINEZ (0351) 452-5360
 BV BULNES 2286

VIVIENDAS INDUSTRIALIZADAS - PREFABRICADAS CÓRDOBA

CASA BLANCA (0351) 15-368-4272
 AV R NUÑEZ 3773
 CASA DENUR (0351) 15-574-9115
 PJE A M CIRES 3442
 CASA PROPIA (0351) 438-3986
 AV D ALVAREZ 7273
 EL FUERTE-VIVIENDAS PREFABRICADAS (0351) 485-1958
 AV COLÓN 4437 PB
 GRUPORED ARGENTINA
 AV COLÓN 4320
 0800-888-9337
 MI CASSA (0351) 471-8513
 N AVELLANEDA 1899
 QUINCHOS COLON (0351) 484-7393
 AV COLÓN 5228
 VIVIENDAS EL ANGEL (0351) 478-0220
 AV L N ALEM 2295
 VIVIENDAS JAHZEEL (0351) 15-359-3103
 PERÚ 1544
 VIVIENDAS JAHZEEL (0351) 15-359-3103
 PERÚ 1544

ZINGUERIAS CÓRDOBA

ALDO PADUAN - ZICOR (0351) 475-0936
 DE LOS NAPOLIT6078
 COURROUX SRL (0351) 485-4413
 AV RECTA MARTINOLI7898
 F Y B DE EBS SRL (0351) 473-9858
 SANTISO Y MOSCOSO1421 (0351) 465-5711
 ZINCOR - S J WOLF 3653
 ZINGUERIA - LA BAJADA (0351) 15-560-8192
 AV J B JUSTO2149
 ZINGUERIA DEL ABASTO (0351) 472-8406
 J B JUSTO2793
 ZINGUERIA DEL SUR (0351) 483-4338
 B DE O'HIGGINS2760
 ZINGUERIA FRANCO A SCHELSTRAETE

DE HIERRO
www.dehierro.com.ar - Cel 351-8564464

PEDRO ARATA2468 (0351) 480-7660
 ZINGUERIA LF
 PJE AGUADUCHO464 (0351) 487-2128

Tabla voluntaria de medidas para madera aserrada estructural

Medida inicial ⁽¹⁾ Nominal Verde pulgadas	Medida final ⁽²⁾ Seca y calibrada o cepillada	
	mm	Tolerancias ⁽³⁾
1	20	+ 3 -1
1-1/2	30	
2	40	
3	65	
4	90	
5	115	+4 -2
6	140	
7	165	
8	185	
9	210	
10	235	
11	260	
12	285	

Importante: Esta tabla no define medidas por resistencia, sólo presenta valores de adopción voluntaria para las medidas comerciales disponibles más frecuentes.

(1) La medida inicial es nominal y se corresponde con la “denominación comercial” o “identificación para venta” en el mercado y equivale a las medidas de la madera aserrada en estado “verde” o “recién cortada”, expresada en pulgadas, que es el primer producto que puede comercializar un aserradero.

(2) Las medidas finales generan, en combinatoria, las “escuadrías” finales de la madera aserrada (después del secado y el proceso de calibrado o cepillado). Estas medidas finales aplican para la madera aserrada destinada y comercializada para uso estructural directo.

(3) Las tolerancias dimensionales aplican sólo para la medida final y provienen de las Normas IRAM 9662- (9662-1, 9662-2, 9662-3 y 9662-4).

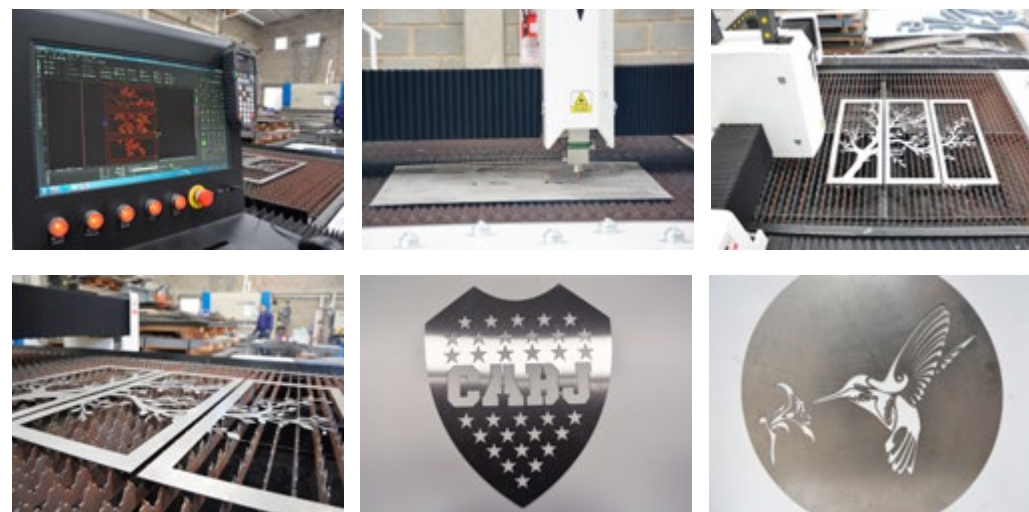


En Vater, seguimos apostando al crecimiento, innovando permanentemente con nuevos productos y servicios.

A fines de agosto hemos inaugurado nuestra nueva planta de producción, puesto en servicio una maquina de corte laser con un banco de trabajo de 1500x3000 sumando a nuestra habitual oferta de servicios el corte láser para chapas hasta 10 mm de espesor, con ello nos encontramos abocados al desarrollo de la nueva línea de productos: chapa perforada decorativa, plancha bífera, Fogoneros, Hornos a Leña, estufas y una amplia oferta de servicios para estudios de arquitectura, ingeniería, construcción y otros.

A su vez mejoramos calidad y tiempos de respuesta en productos que comercializamos desde hace años como lo son las puertas y portones cortafuegos certificados por el INTI, hemos ganado calidad en la atención a nuestros clientes con mayor comodidad y espacio para atenderlos, así como mejorado nuestro ambiente de trabajo.

Nos encontramos abocados a modernizar nuestro sistema de comercialización, construyendo nuestra tienda en línea, las tiendas en redes sociales y además ahora te ofrecemos pagar con los programas ahora 12 / 18 y 24.



Te esperamos en Bambilla 1021 o en nuestras redes sociales:

- <https://www.instagram.com/vater.sa/>
- [Facebook](#)
- linktr.ee/vater.sa
- wa.me/5493513935498

El Parque del centro cívico será un nuevo pulmón verde de 36.000 m² (I)



El nuevo parque avanza en su etapa final y se encamina a transformar un predio de 36 mil metros cuadrados en uno de los nuevos espacios públicos más relevantes de la ciudad.

Ubicado en un punto estratégico —entre el Centro Cívico del Bicentenario y la Legislatura provincial— el parque sumará un pulmón verde pensado para el encuentro, la recreación y la actividad física, con infraestructura moderna y criterios ambientales.

El proyecto ya muestra su fisonomía definitiva, con amplias superficies parquizadas, senderos integrados al paisaje urbano y sectores destinados al uso recreativo.

La intervención incluye la implantación de 12 mil plantas -entre herbáceas y gramíneas- y la plantación de 239 árboles, entre chañares, ceibos, jacarandás y pezuñas de vaca, que contribuirán a mejorar la calidad ambiental del sector y favorecer la biodiversidad.

Además, se incorporó un sistema de riego automatizado con agua de pozo, optimizando el uso del recurso hídrico y garantizando el mantenimiento del espacio verde.

En paralelo, se ejecuta una renovación integral de la infraestructura de iluminación, con tendido subterráneo,



sistemas de seguridad y luminarias ornamentales, en línea con la Ley de Riesgo Eléctrico.

El parque estará integrado al entorno urbano mediante senderos y circuitos de circulación que conectan con los puentes hacia barrio General Paz y el Centro.

En estos sectores se incorporó vegetación colgante que, una vez desarrollada, generará un corredor visual hacia el río Suquía, dando forma a los primeros "puentes verdes" de la ciudad.

El Parque del centro civico será un nuevo pulmón verde de 36.000 m2 (II)



Uno de los ejes del proyecto es la instalación de juegos infantiles inclusivos y sustentables, con nueve estructuras destinadas a niños de entre 3 y 12 años.

Los equipos —que incluyen mangrullas, toboganes y columpios— están fabricados con materiales reciclados y diseñados para garantizar la accesibilidad, promoviendo el uso del espacio público por parte de niños con distintas capacidades.

El sector se completa con bases de caucho antigolpes, bancos, bebederos, cestos papeleros, señalética y dos caniles para mascotas.

Como parte de la obra, también se avanza en la puesta en valor del monumento al Cura Brochero, con nuevos senderos que mejoran la accesibilidad y jerarquizan este punto emblemático dentro del parque.

La intervención también contempla circuitos de calistenia y espacios para la actividad física, consolidando un área destinada al uso cotidiano de vecinos y visitantes.



Revista Metro Obra

Publique llamando al
0351 152 709293
contacto@metroobra.com

Precios de referencia de Materiales y Servicios

Precios relevados al 30/04/26, por unidad y con IVA incluido (21%). Deben tomarse como valores meramente orientativos, ya que pueden presentar variaciones de acuerdo a la forma de pago, oferta y demanda del mercado.

ABERTURAS

MADERA

Puerta mach. Horizontal 1 hoja 0,90x2.00m	1.430.697
Puerta placa enchapada en cedro 0.80x2.05m	245.671
Puerta ciega 0.85x2.05m	877.768
Puerta ventana corrediza 1.20x2.05m	933.070
Ventana de abrir 1.50x1.00m	675.085
Ventana dos hojas corrediza 1.20x1.00m	454.284
Vent.2 hojas corrediza 1.50x1.00m c/cortina enr.	1.009.020
Puerta corrediza embutir MDF marco ch. 0.80m	393.893

ALUMINIO LINEA MODENA BLANCO A 45°

Puerta ciega 0.85x2.05m	864.220
Puerta aluminio y vidrio de abrir 0.85x2.05m	785.399
Paño fijo 0.80x2.05m	465.337
Puerta ventana corrediza 1.20x2.05m	901.474
Puerta vent. corr. 1.50x2.05m c/cortina de enrollar	1.951.886
Puerta ventana corrediza 2.00x2.05m	1.166.833
Ventana de abrir 1.20x1.00m	600.960
Ventana de abrir 1.50x1.00m	673.348
Ventana dos hojas corrediza 1.20x1.00m	437.743
Vent.2 hojas corrediza 1.50x1.00m c/cortina enr.	1.039.711

METALICA

Portón levadizo hoja y marco chapa. 2.40x2.00m	1.513.160
Puerta de chapa n°18 ciega inyectada 0.80x2.05m	413.220
Puerta de chapa n°18 ciega 0.80x2.05m	269.648
Puerta de chapa n°18 medio vidrio 0.80x2.05m	286.941

ACEROS

Barra de acero aletado Ø 6 mm x 12m	11.196
Barra de acero aletado Ø 8 mm x 12m	18.439
Barra de acero aletado Ø 10 mm x 12m	28.475

vater
Puertas y Portones Cortavientos
+5493513935498 | vater.sa
presupuestosgrupovater@gmail.com | Bambilla 1021 - Córdoba

Barra de acero aletado Ø 12 mm x 12m	41.091
Barra de acero aletado Ø 16 mm x 12m	72.415
Barra de acero aletado Ø 20 mm x 12m	114.565
Malla sima Ø 5 15x25 hoja 3x2,4m	63.404
Malla sima Ø 5 15x15 hoja 3x2,4m	79.166
Malla sima Ø 6 15x15 hoja 3x2,4m	123.837
Alambre negro n°17	10.116

Clavos punta paris 2"	8.056
Clavos punta paris 2 1/2"	7.729
Clavos punta paris 3"	7.729
Metal desplegado liviano plancha 0.70x2.00m	7.870
Perfil IPN 80 x 12m	315.125
Perfil IPN 100 x 12m	514.510
Perfil IPN 120 x 12m	837.741
Perfil IPN 140 x 12m	1.060.282
Perfil IPN 160 x 12m	1.718.099

2 - ADITIVOS Y ADHESIVOS

Aditivo mejorador de adherencia tipo tacurú x 4Kg	41.175
Adhesivo para revestimiento impermeable x 30kg	14.982
Pegamento para cerámicos x 30kg	11.185
Pegamento para porcelanato x 30kg	32.492

AISLACION PARA FOLGADA

Membrana 4mm s/alum.	97.231
Membrana 4mm c/alum.	112.458
Membrana geotextil por 40kg	170.593
Cercita x 1kg	5.910
Cercita x 4kg	16.304
Cercita x 10kg	34.850

Albañilería en General
Daniel Montoya
Cel: (351) 152203045

Hidrófugo Sika x 1kg	2.701
Hidrófugo Sika x 5kg	9.150
Impermeabilizante para ladrillo x 20 lts	260.707
Impermeabilizante para techos x 20 lts	213.678
Pintura asfáltica x 10 lts	38.000

AISLACION TERMICA

Poliestireno expandido de 1 cm	1.858
Poliestireno expandido de 2 cm	3.071
Poliestireno expandido de 3 cm	4.706
Memb. polietileno con aluminio una cara 10mmx20m	72.746
Telgopor en bolsa	11.203
Lana de vidrio 38mm x 1,20m x 18,00m	109.511
Lana de vidrio 38mm Plata x 1,20m x 18,00m	136.815
Lana de vidrio 50mm x 1,20m x 18,00m	114.687
Lana de vidrio 50mm Plata x 1,20m x 18,00m	155.441
Espuma de poliuretano x 500ml	17.289

ARIDOS

Arena fina para Bolsón	45.000
------------------------	--------

Arena gruesa para Bolsón	45.000
Granza 1-3 para Bolsón	65.093
Bolsa arena fina 13kg	1.681
Bolsa arena gruesa	1.427
Arena fina x 6m3	330.000
Arena gruesa x 6m3	330.000
Material de compactación 0-20 x 6m3	274.829

CALES

Cal hidratada x 25kg El Milagro	11.011
Cal viva molida x 25kg Blancaley	10.511

CEMENTOS

Cemento portland x 25kg Holcim	8.275
Cemento portland x 25kg Avellaneda	7.723
Cemento albañilería x 25kg Hercul Revofacil	8.526
Cemento albañilería x 20kg Hidralit	5.115
Premezcla revoque fino interior x 25Kg Weber	11.809
Premezcla revoque fino exterior x 25Kg Weber	13.072
Yeso x 30kg Entre Ríos	11.656

CHAPAS LISAS

1,00 X 2,00 - LAMINADO EN FRIO D.D

Lisa Negra D.D n°30	14.100
Lisa Negra D.D N°26	20.700
Lisa Negra D.D N°24	25.100
Lisa Negra D.D N°22	30.650
Lisa Negra D.D N°20	38.350
Lisa Negra D.D N°18	52.750
Lisa Negra D.D N°16	70.150

1,00 X 2,00 - LISA GALVANIZADA

perfiles comechingones
CHAPAS - CAÑOS - HIERROS
Maestro Vidal 1567 esq. Gómez Carrillo
Tel/Fax: 0351 465 1109 / 465 5989

Lisa Galvanizada n°30	17.700
Lisa Galvanizada N°27	22.150
Lisa Galvanizada N°22	34.150
Lisa Galvanizada N°20	43.050
Lisa Galvanizada N°18	59.850
Lisa Galvanizada N°16	77.250
1,22 X 2,44 - LISA LAMINADO EN FRIO D.D.	
Lisa Negra D.D n°25	33.200
Lisa Negra D.D N°24	36.350
Lisa Negra D.D N°22	42.750
Lisa Negra D.D N°20	54.350
Lisa Negra D.D N°18	76.400
Lisa Negra D.D N°16N	100.000

*Valores Promedios de Referencia de Departamentos, Casas, Locales, Monoambientes y Oficinas en Córdoba Ciudad por m² en dólares

INDICADORES UNIVERSIDAD DE SAN ANDRÉS - MELI

PRECIOS DE VENTA (MUNICIPIO CÓRDOBA)

El indicador de **precio de venta por m²** mide la mediana del precio del m² en dólares, de forma mensual, por zona y tipo de inmueble. En cuanto a la desagregación por tipo de propiedad, se construyen los indicadores clasificando a los inmuebles en Casas, Departamentos (de todo tamaño), Monoambientes, 2 o 3 ambientes, 4 o más ambientes y Oficinas. Asimismo, en el caso de venta, se reportan los indicadores de precios para el stock de avisos activos en un mes dado y para el flujo de nuevos avisos en un mes, estos últimos como medida de los precios entrantes.

Mes	Municipio	Inmueble	Mediana Stock	Índice de Tonicidad	Mediana Flujo
2026-04	Cordoba	Casa	671,14	En alza	655,76
2026-04	Cordoba	Departamento	1.532,71	En alza	1.491,95
2026-04	Cordoba	Monoambiente	1.500,00		1.515,15
2026-04	Cordoba	Dos o tres ambientes	1.597,56		1.555,56
2026-04	Cordoba	Cuatro o mas ambientes	1.411,04		1.332,81
2026-04	Cordoba	Local	1.166,67		983,33
2026-04	Cordoba	Oficina	1.063,83		966,09
2026-03	Cordoba	Casa	664,95	En alza	642,86
2026-03	Cordoba	Departamento	1.511,11	En alza	1.488,37
2026-03	Cordoba	Monoambiente	1.419,26		1.509,90
2026-03	Cordoba	Dos o tres ambientes	1.574,71		1.548,11
2026-03	Cordoba	Cuatro o mas ambientes	1.377,75		1.326,53
2026-03	Cordoba	Local	1.166,67		1.047,62
2026-03	Cordoba	Oficina	1.056,34		942,29
2026-02	Cordoba	Casa	666,67	En alza	657,72
2026-02	Cordoba	Departamento	1.504,27	En alza	1.463,54
2026-02	Cordoba	Monoambiente	1.382,31		1.400,00
2026-02	Cordoba	Dos o tres ambientes	1.580,00		1.511,63
2026-02	Cordoba	Cuatro o mas ambientes	1.377,05		1.387,43
2026-02	Cordoba	Local	1.168,13		1.105,07
2026-02	Cordoba	Oficina	1.082,71		1.000,00

Mes	Municipio	Inmueble	Mediana Stock	Índice de Tonicidad	Mediana Flujo
2026-01	Cordoba	Casa	657,87	En alza	629,14
2026-01	Cordoba	Departamento	1.488,89	En alza	1.450,91
2026-01	Cordoba	Monoambiente	1.352,08		1.486,17
2026-01	Cordoba	Dos o tres ambientes	1.565,78		1.534,88
2026-01	Cordoba	Cuatro o mas ambientes	1.352,94		1.274,51
2026-01	Cordoba	Local	1.166,67		882,35
2026-01	Cordoba	Oficina	1.099,45		935,42
2025-12	Cordoba	Casa	655,45	En alza	663,17
2025-12	Cordoba	Departamento	1.472,22	En alza	1.461,78
2025-12	Cordoba	Monoambiente	1.311,11		1.306,31
2025-12	Cordoba	Dos o tres ambientes	1.561,74		1.545,45
2025-12	Cordoba	Cuatro o mas ambientes	1.350,68		1.236,89
2025-12	Cordoba	Local	1.202,41		1.148,72
2025-12	Cordoba	Oficina	1.098,90		1.125,00
2025-11	Cordoba	Casa	636,46	En alza	640,78
2025-11	Cordoba	Departamento	1.470,59	En alza	1.465,53
2025-11	Cordoba	Monoambiente	1.327,65		1.471,43
2025-11	Cordoba	Dos o tres ambientes	1.559,17		1.547,62
2025-11	Cordoba	Cuatro o mas ambientes	1.352,02		1.303,03
2025-11	Cordoba	Local	1.179,31		965,25
2025-11	Cordoba	Oficina	1.072,30		917,97

INDICADORES UNIVERSIDAD DE SAN ANDRÉS - MELI

PRECIOS DE VENTA (AGLOMERADO)

El indicador de precio de venta por m2 mide la mediana del precio del m2 en dólares, de forma mensual, por zona y tipo de inmueble. En cuanto a la desagregación por tipo de propiedad, se construyen los indicadores clasificando a los inmuebles en Casas, Departamentos (de todo tamaño), Monoambientes, 2 o 3 ambientes, 4 o más ambientes y Oficinas. Asimismo, en el caso de venta, se reportan los indicadores de precios para el stock de avisos activos en un mes dado y para el flujo de nuevos avisos en un mes, estos últimos como medida de los precios entrantes.

Inmueble	Mediana Stock	Índice de Tonicidad	Mediana Flujo	Inmueble	Mediana Stock	Índice de Tonicidad	Mediana Flujo	Inmueble	Mediana Stock	Índice de Tonicidad	Mediana Flujo
Cordoba Centro - Abril 2026				Cordoba Centro - Marzo 2026				Cordoba Centro - Febrero 2026			
Casa	529,26	Neutro	470,02	Oficina	971,40		885,71	Casa	518,87	En baja	473,51
Departamento	1.586,21	En alza	1.502,48	Monoambiente	1.586,21		1.617,04	Departamento	1.571,43	En alza	1.533,33
Monoambiente	1.617,65		1.551,59	Local	1.244,24		1.067,19	Monoambiente	1.507,58		1.585,37
Dos o tres ambientes	1.666,67		1.615,38	Dos o tres ambientes	1.638,89		1.600,00	Dos o tres ambientes	1.638,10		1.555,56
Cuatro o mas ambientes	1.348,47		1.302,17	Departamento	1.574,54	En alza	1.539,76	Cuatro o mas ambientes	1.350,00		1.428,57
Local	1.247,12		950,00	Cuatro o mas ambientes	1.346,25		1.314,29	Local	1.250,00		1.285,71
Oficina	982,14		867,65	Casa	521,74	En baja	521,70	Oficina	1.000,00		921,21
Cordoba Este - Abril 2026				Cordoba Este - Marzo 2026				Cordoba Este - Febrero 2026			
Casa	397,69	En alza	377,51	Oficina	1.227,07		1.327,44	Casa	400,00	Neutro	404,55
Departamento	1.543,86	En alza	1.523,44	Monoambiente	1.281,41		1.350,98	Departamento	1.545,45	En alza	1.554,37
Monoambiente	1.419,23		1.364,16	Local	1.243,75		1.270,27	Monoambiente	1.281,41		1.613,55
Dos o tres ambientes	1.603,77		1.562,18	Dos o tres ambientes	1.594,70		1.523,81	Dos o tres ambientes	1.617,02		1.601,11
Cuatro o mas ambientes	1.366,64		1.350,00	Departamento	1.538,46	En alza	1.488,89	Cuatro o mas ambientes	1.351,35		1.213,64
Local	1.301,75		1.270,27	Cuatro o mas ambientes	1.356,35		1.150,69	Local	1.249,06		1.269,84
Oficina	1.270,27		1.231,09	Casa	404,98	En alza	393,70	Oficina	1.228,57		1.248,12
Cordoba Norte - Abril 2026				Cordoba Norte - Marzo 2026				Cordoba Norte - Febrero 2026			
Casa	588,24	Neutro	586,74	Oficina	1.238,77		1.168,72	Casa	584,68	Neutro	568,97
Departamento	1.461,54	Neutro	1.349,66	Monoambiente	1.283,33		1.300,00	Departamento	1.390,00	Neutro	1.300,00
Monoambiente	1.333,33		2.102,47	Local	1.085,55		631,58	Monoambiente	1.230,07		1.262,82
Dos o tres ambientes	1.318,46		1.301,25	Dos o tres ambientes	1.296,30		1.253,82	Dos o tres ambientes	1.272,73		1.173,55
Cuatro o mas ambientes	1.784,70		1.513,51	Departamento	1.408,71	En baja	1.302,33	Cuatro o mas ambientes	1.715,73		1.583,33
Local	900,00		633,77	Cuatro o mas ambientes	1.775,86		1.453,13	Local	1.136,38		672,13
Oficina	1.194,60		1.375,67	Casa	576,92	En baja	587,70	Oficina	1.320,00		976,22
Cordoba Oeste - Abril 2026				Cordoba Oeste - Marzo 2026				Cordoba Oeste - Febrero 2026			
Casa	502,23	Neutro	476,64	Dos o tres ambientes	1.891,81		1.975,00	Casa	505,15	Neutro	476,50
Departamento	1.702,01	En alza	1.627,91	Departamento	1.714,29	En alza	1.714,29	Departamento	1.666,67	En alza	1.623,74
Dos o tres ambientes	1.839,72		1.714,29	Cuatro o mas ambientes	1.542,55		1.645,09	Dos o tres ambientes	1.816,60		1.684,23
Cuatro o mas ambientes	1.616,67		1.548,39	Casa	519,05	En alza	481,48	Cuatro o mas ambientes	1.524,42		1.563,67
Cordoba Sur - Abril 2026				Cordoba Sur - Marzo 2026				Cordoba Sur - Febrero 2026			
Casa	940,75	En alza	970,59	Dos o tres ambientes	1.445,78		1.635,80	Casa	927,67	En alza	931,41
Departamento	1.318,68	En alza	1.294,12	Departamento	1.318,68	En alza	1.250,00	Departamento	1.272,22	En alza	1.364,09
Dos o tres ambientes	1.467,11		1.641,03	Cuatro o mas ambientes	1.147,06		1.045,20	Dos o tres ambientes	1.399,45		1.421,05
Cuatro o mas ambientes	1.148,94		1.113,74	Casa	931,41	En alza	928,10	Cuatro o mas ambientes	1.161,18		1.124,14

*Valores Promedios de Referencia de Departamentos, Casas, Locales, Monoambientes y Oficinas en Córdoba Ciudad por m² en dólares

INDICADORES UNIVERSIDAD DE SAN ANDRÉS - MELI

PRECIOS DE VENTA (BARRIOS CÓRDOBA)

El indicador de **precio de venta por m2** mide la mediana del precio del m² en dólares, de forma mensual, por zona y tipo de inmueble. En cuanto a la desagregación por tipo de propiedad, se construyen los indicadores clasificando a los inmuebles en Casas, Departamentos (de todo tamaño), Monoambientes, 2 o 3 ambientes, 4 o más ambientes y Oficinas. Asimismo, en el caso de venta, se reportan los indicadores de precios para el stock de avisos activos en un mes dado y para el flujo de nuevos avisos en un mes, estos últimos como medida de los precios entrantes.

ABRIL 2026				
Barrio	Inmueble	Mediana Stock	Indice de Tonicidad	Mediana Flujo
ALBERDI	Casa	463,93	En alza	461,43
ALBERDI	Departamento	1.156,66	En alza	1.151,50
ALBERDI	Monoambiente	1.125,00		1.129,17
ALBERDI	Dos o tres ambientes	1.182,15		1.168,89
ALBERDI	Cuatro o mas ambientes	1.046,15		1.019,74
ALBERDI	Oficina	853,80		853,93
ALTA CORDOBA	Casa	510,22	Neutro	474,93
ALTA CORDOBA	Departamento	1.173,33	Neutro	1.225,25
ALTA CORDOBA	Dos o tres ambientes	1.214,10		1.248,48
ALTA CORDOBA	Cuatro o mas ambientes	1.011,91		912,50
ALTO VERDE	Casa	715,32	En alza	708,50
CENTRO	Casa	440,26	En baja	321,98
CENTRO	Departamento	1.194,03	En alza	1.152,68
CENTRO	Monoambiente	1.225,81		1.236,11
CENTRO	Dos o tres ambientes	1.316,67		1.285,71
CENTRO	Cuatro o mas ambientes	1.024,67		953,55
CENTRO	Local	1.121,60		724,24
CENTRO	Oficina	866,67		711,73
CERRO DE LAS ROSAS	Casa	568,97	En baja	601,56
CHATEAU CARRERAS	Departamento	2.396,81	En alza	2.346,53

COFICO	Departamento	1.404,17	En alza	1.451,13
COFICO	Dos o tres ambientes	1.417,91		1.517,24
COFICO	Cuatro o mas ambientes	1.341,84		1.240,02
GENERAL PAZ	Casa	604,84	Neutro	636,35
GENERAL PAZ	Departamento	1.643,65	En baja	1.585,37
GENERAL PAZ	Monoambiente	1.511,11		1.434,62
GENERAL PAZ	Dos o tres ambientes	1.682,93		1.625,00
GENERAL PAZ	Cuatro o mas ambientes	1.509,05		1.447,37
GENERAL PUEYRREDON	Departamento	1.100,00	En alza	1.248,66
GENERAL PUEYRREDON	Dos o tres ambientes	1.125,00		1.448,14
GRANJA DE FUNES	Casa	474,87	En baja	566,79
GUEMES	Departamento	1.380,95	En alza	1.398,99
GUEMES	Dos o tres ambientes	1.398,99		1.435,59
JARDIN	Casa	664,86	Neutro	687,93
JARDIN	Departamento	2.125,45	En alza	2.480,00
JARDIN ESPINOSA	Casa	674,77	Neutro	854,96
LAS DELICIAS	Casa	585,00	Neutro	561,40
LAS ROSAS	Departamento	2.119,57	En alza	2.064,22
MANANTIALES	Casa	1.123,61	En alza	1.131,89
MARQUES DE SOBREMONTÉ	Casa	398,28	Neutro	430,11
NUEVA CORDOBA	Departamento	1.987,94	En alza	1.950,82
NUEVA CORDOBA	Monoambiente	1.960,00		2.316,17
NUEVA CORDOBA	Dos o tres ambientes	2.037,09		2.000,00

MAYO 2026

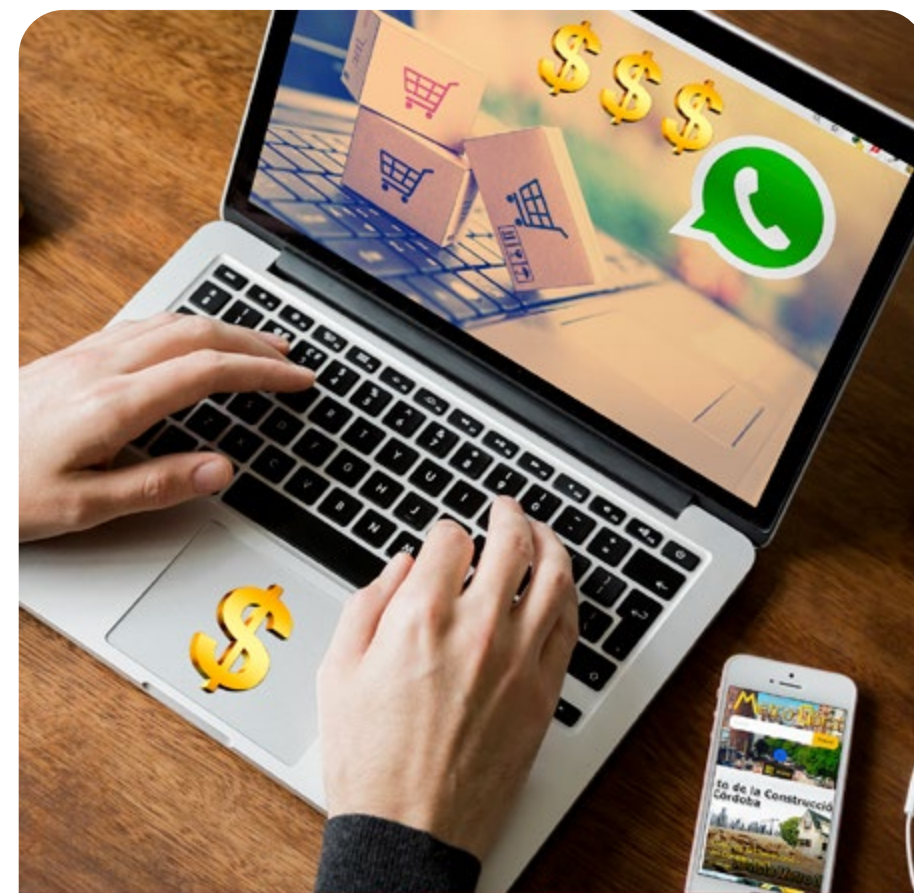
*Valores Promedios de Referencia de Departamentos, Casas, Locales, Monoambientes y Oficinas en Córdoba Ciudad por m² en dólares

INDICADORES UNIVERSIDAD DE SAN ANDRÉS - MELI

PRECIOS DE VENTA (BARRIOS CÓRDOBA)

El indicador de **precio de venta por m²** mide la mediana del precio del m² en dólares, de forma mensual, por zona y tipo de inmueble. En cuanto a la desagregación por tipo de propiedad, se construyen los indicadores clasificando a los inmuebles en Casas, Departamentos (de todo tamaño), Monoambientes, 2 o 3 ambientes, 4 o más ambientes y Oficinas. Asimismo, en el caso de venta, se reportan los indicadores de precios para el stock de avisos activos en un mes dado y para el flujo de nuevos avisos en un mes, estos últimos como medida de los precios entrantes.

NUEVA CORDOBA	Cuatro o mas ambientes	1.779,47		1.750,00
NUEVA CORDOBA	Local	2.173,81		1.774,29
NUEVA CORDOBA	Oficina	1.775,21		1.395,83
OBSERVATORIO	Departamento	1.122,45	En baja	1.120,00
PARQUE VELEZ SARSFIELD	Casa	427,59	En baja	331,71
POETA LUGONES	Casa	750,55	Neutro	719,31
PROVIDENCIA	Departamento	1.191,92	En alza	1.162,63
QUEBRADA DE LAS ROSAS	Departamento	1.250,00	En alza	1.076,92
SAN MARTIN	Departamento	963,76	Neutro	974,03
SAN MARTIN	Dos o tres ambientes	872,29		953,49
URCA	Casa	739,55	Neutro	788,99
VILLA BELGRANO	Casa	668,65	Neutro	827,49
VILLA BELGRANO	Departamento	2.284,40	En alza	2.263,16
VILLA BELGRANO	Cuatro o mas ambientes	2.166,67		2.155,89
VILLA RIVERA INDARTE	Casa	466,81	En alza	511,16
VILLA SERRANA	Casa	1.012,40	En alza	1.129,03
VILLA SERRANA	Departamento	2.579,39	En baja	2.461,54
VILLA WARCALDE	Casa	971,03	Neutro	1.103,66



www.diseniopaginas.com.ar

Sitios Web · Blogs · Catálogos · Tiendas

Cel 351 2709293 - 351 5290152

**DE
HIERRO®**

www.dehierro.com.ar - Cel 351 - 8564464

LONERA PANCHO

Cerramientos de Quinchos
Carpas - Gazebos - Toldos

Av. Sabattini 5361 - Tel 0351 497-8380/3373

Indicadores de coyuntura de la actividad de la construcción

Indicador sintético de la actividad de la construcción (ISAC)

INDICE INDEC

En **febrero de 2026**, el indicador sintético de la actividad de la construcción (ISAC) muestra una baja de **0,7%** respecto a igual mes de 2025. El acumulado del primer bimestre de 2026 del índice serie original presenta un aumento de **0,3%** respecto a igual período de 2025. En **febrero de 2026**, el índice de la serie desestacionalizada muestra una variación negativa de **1,3%** respecto al mes anterior y el índice serie tendencia-ciclo registra una variación positiva de **0,6%** respecto al mes anterior.

Período	Índice serie original			Índice serie desestacionalizada (1)		Índice serie tendencia-ciclo	
	ISAC nivel general	Variación porcentual		ISAC nivel general	Variación porcentual respecto al mes anterior	ISAC nivel general	Variación porcentual respecto al mes anterior
		respecto al mismo mes del año anterior	acumulada del año respecto a igual acumulado del año anterior				
	Números índice	%		Números índice	%	Números índice	%
Marzo 25	132,7	15,4	5,6	140,0	-3,0	148,3	0,7
Abril 25	146,3	26,5	10,5	148,8	6,3	148,5	0,1
Mayo 25	141,3	9,3	10,3	145,5	-2,2	147,8	-0,4
Junio 25	140,2	13,9	10,9	147,0	1,0	146,6	-0,8
Julio 25	154,4	1,9	9,3	145,1	-1,2	145,2	-1,0
Agosto 25	153,6	0,0	8,0	145,2	0,0	143,9	-0,9
Septiembre 25	160,5	6,7	7,8	146,6	1,0	142,9	-0,7
Octubre 25	168,4	8,2	7,8	146,0	-0,4	142,4	-0,3
Noviembre 25	142,4	-4,6	6,6	140,4	-3,8	142,5	0,0
Diciembre 25	136,4	2,9	6,3	145,2	3,4	143,0	0,4
Enero 26	134,1	1,2	1,2	145,5	0,2	143,9	0,6
Febrero 26	124,9	-0,7	0,3	143,5	-1,3	144,8	0,6

Fuente: INDEC, Dirección Nacional de Estadísticas Económicas. Dirección de Estadísticas Mineras, Manufactureras, Energéticas y de la Construcción

Indice Construya - Índice de Actividad de las Empresas Líderes de la Construcción

En **marzo** el Índice Construya (IC), que mide la evolución de los volúmenes vendidos al sector privado de los productos para la construcción que fabrican las empresas que lo conforman, **registró suba del 1,3% mensual desestacionalizada, y se ubicó 11,1% por encima de marzo 2025.** De esta forma, **en el primer trimestre del año los despachos resultaron 2,6% superiores a los realizados durante enero-marzo de 2025.**

Mes	Índice con Estacionalidad	Variación % Interanual	Variación % Anual Acumulada	Índice Desestacionalizado	Variación % Mensual
Marzo 2026	278,1	11,10%	2,60%	259,0	1,30%
Febrero 2026	241,5	-2,7%	-1,90%	255,8	15,9%
Enero 2026	244,5	-1,1%	N/A	220,7	-11,6%

www.metroobra.com/suscriptor

¿Cuáles es el costo de una vivienda?

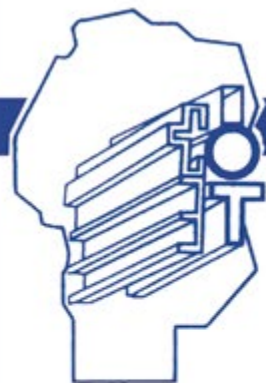
A partir de diciembre:

Costo total de Vivienda Dúplex 100 m² en Córdoba

Descargá todos los meses el Pdf con los últimos índices y costos

perfiles comechingones

CORTE Y PLEGADO DE CHAPAS hasta 10 mm.



- MATERIALES DESPLEGADOS PESADOS, LIVIANOS Y DECORATIVOS
- CORTAMOS A MEDIDAS PERFILES IPN - UPN
- NEGRAS, D.D., GALVANIZADAS, PERFORADAS, PREPINTADAS Y ACERO INOXIDABLE 304, 430, BRILLANTE O ESMERILADA PARA CARPINTERÍA METÁLICA, PORTONES LEVADIZO, CARROCERÍAS, ESTRUCTURAS
- MALLAS DE ACINDAR GALVANIZADAS, NEGRAS, TEJIDOS ARTÍSTICOS Y ROMBOIDALES
- CHAPA GALVANIZADA N° 25 ACANALADA, TRAPEZOIDAL Y PERFIL C

Recibimos todas las Tarjetas



CHAPAS - CAÑOS - HIERROS - MAQUINAS - HERRAMIENTAS

Maestro Vidal 1567 esq. Gómez Carrillo - Tel/Fax: (0351) 465 1109 / 465 5989 - B° Los Plátanos - Cba.
octaviomorelli.ventas@gmail.com