

Metro Obra

Costos de Mano de Obra y Materiales

\$16.500 AÑO XIV - EDICION DIGITAL N° 102 - JUNIO 2026


Altonivel Malvinas Argentinas	Pág. 6	Precios de Mano de Obra	Pág. 32 a 39
Costo x m2 de Vivienda Urbana Duplex en Cba.	Pág. 43	Análisis de Costo por m ² en Cba.	Pág. 40 a 42
Indices y Costo de la Construcción en Córdoba	Pág. 45	Ampliar con Construcción en Seco: solución	Pág. 60
Algunas Tendencias en Pisos que se imponen	Pág. 7	Costos de Mat. y M. de Obra con cargas	Pág. 94 a 98
Construcción en Seco. Costo x m ² Mat. y Mano O.	Pág. 48	Indice Indec (ISAC) - Indice Construya	Pág. 103

REVISTA DE LA CONSTRUCCION DE CORDOBA



EURO SECO
CONSTRUCCIONES SISTEMATIZADAS

www.euroseco.com.ar

 351 240 3149

ventas@euroseco.com.ar (0351) 900 7763



**Viviendas
Argentinas**

www.metroobra.com/suscriptor

¿Cuáles es el costo de una vivienda?

A partir de diciembre: Costo total de Dúplex 100 mts² en Córdoba

Descargá todos los meses el Pdf con los últimos índices y costos

www.diseniopaginas.com.ar

Especialistas en Diseño Web



Google Ads

Llegue a los clientes en el momento que realizan una búsqueda de su servicio o producto



*Campañas en Google con retorno garantizado!

351 152 709293

Tené tu tienda Virtual lista en 10 días

Vendé por Whatsapp desde tu Tienda!



Google Partner

EUROSECO
CONSTRUCCIONES SISTEMATIZADAS

TODO PARA CONSTRUIR EN SECO

Venta de materiales y proyectos de vivienda Steel Framing llave en mano

VENTA DE MATERIALES E INSTALACION
EUROSECO
CONSTRUCCIONES SISTEMATIZADAS

DIVISORIOS - CIELORRASOS - REVESTIMIENTOS - DECORACIONES



f /euroseco

RE
NUEVA
TU CASA

PRÉSTAMOS
EN SUCURSAL PARA MATERIALES
DE CONSTRUCCIÓN

Placo Placo
EUROSECO
CONSTRUCCIONES SISTEMATIZADAS

Maestro Vidal 1856 Córdoba (a 70 mts. de Av. Fuerza Aerea)

www.euroseco.com.ar

Tel: 0351 900 7763 - Cel 351 240 3149



SUMARIO

TAPA: Altonivel Malvinas Argentinas Pág. 6
Algunas Tendencias en Pisos que se imponen para el 2026 Pág. 7



Novedades de la Construcción en Interior y Capital Pág. 15



Duplican la calzada del Puente Islas Malvinas de la circunvalación de Río Cuarto Pág. 22



Avanza la construcción de la Sede Zona Sur de la Universidad Provincial de Córdoba Pág. 23

Precios de Materiales y Servicios Pág. 24 a 31

Precios de Mano de Obra Pág. 32 a 39

Análisis de Costo Por M2 en la Ciudad de Córdoba Pág. 40 a 42

Costo Por m2 de Vivienda Urbana Duplex en Córdoba Pág. 43

Costo Por m2 de Vivienda Individual Urbana c/Techos Inclínados en Córdoba Pág. 44

Índice del Costo de la Construcción de Córdoba - Índice del Nivel General Pág. 45

Índice de la Obra Pública en la Pcia. de Córdoba Pág. 47

Construcción en Seco - Precios x m2 Pág. 48

Índices anuales de Córdoba. Pág. 49

Índice De La Camara Argentina De La Construcción (CAC) Pág. 50

Jornales de Salarios Básicos UOCRA Pág. 51

Precios de Techos de Madera completo Pág. 54

Índice del Costo de la Construcción Ciudad de Buenos Aires Pág. 55

Índice del Costo de la Construcción en el Gran Buenoss. Aires. (ICC) Pág. 57

Tasas Banco Nación Pág. 58

Costo de la Construcción En Gran Santa Fe y Gran Rosario Pág. 59

Ampliar con Construcción en Seco: solución rápida, eficiente y desempeño térmico Pág. 60



Planilla Col. Arquitectos Entre Ríos Pág. 61 a 64

Costos de la Construcción en Salta (Húmedo y Seco) Pág. 65 a 66

Presupuesto Obra Centro de Ing. de Mendoza Pág. 67 a 88

Planilla de Cómputo y Presupuesto Vivienda Individual - (modelo CAPSF) Pág. 89 a 93

Tablas de Incidencia y Costos de Materiales y Mano de Obra c/Cargos Sociales Pág. 94 a 98



Valores de Referencia de Deptos, Casas, Locales, en Córdoba Ciudad por m2 en Pág. 99 a 102

Índice Construya - índice indec Pág. 103

Metro Obra

METRO OBRA

JUNIO 2026

AÑO XIV - EDICION 102

PROPIETARIO - DIRECTOR:

JORGE O. BENEDETTI

EDITOR

GLADYS GOMEZ

"REGISTRO DNDA EN TRÁMITE"
 DOMICILIO LEGAL: P. GOYENA 1650
 CÓRDOBA - CÓRDOBA

Novedades en telegram
<https://t.me/metroobra>

DESARROLLO WEB
 WWW.DISENIOPAGINAS.COM.AR

TEL 0351 152 709293



SUSCRIPCIONES
www.metroobra.com/suscriptor

LA EDITORIAL NO SE RESPONSABILIZA POR EL CONTENIDO Y MENSAJE DE LOS ANUNCIOS PUBLICITARIOS DE LOS ANUNCIANTES.

En agradecimiento a Jesus de la Misericordia, Saint Germain y otros.



Ocho décadas impulsando el desarrollo de la infraestructura provincial, defendiendo los intereses del sector y apostando por el crecimiento de nuestra región.

 @camarcocba  www.camarcocba.com.ar

Así avanza el altonivel de Malvinas Argentinas que mejorará la fluidez en la ruta 19

La Provincia continúa con la obra del altonivel de Malvinas Argentinas, la cual presenta un avance del 58%. La infraestructura, de 850 metros de longitud sobre la Ruta 19, se estima que concluirá a finales del presente año.

Con la concreción de esta obra se podrá dividir el tránsito pasante de la Ruta 19, que se estima en ocho mil vehículos diarios, de la circulación urbana de los vecinos de Malvinas Argentinas.

Cabe destacar que la nueva infraestructura vial que está ejecutando el Gobierno de la Provincia de Córdoba, a través de la empresa Caminos de las Sierras, genera 120 empleos contabilizando los puestos de trabajo directos y los indirectos.



El nuevo distribuidor de tránsito sobre la Ruta 19 mejorará notoriamente la seguridad vial debido a que se evitarán los cruces y conflictos de tránsito que sufren actualmente los habitantes de Malvinas Argentinas, como consecuencia de la explosión demográfica que experimentó en los últimos años la localidad y que generó su crecimiento hacia ambos lados de la autovía.

En el marco de las tareas que se están llevando adelante, ya se completaron los terraplenes de acceso al viaducto, y se están ejecutando las capas granulares de la estructura de pavimento de las nuevas calzadas, así como las losas de aproximación en el empalme de las nuevas calzadas con el puente del altonivel.

Además, se están completando las obras de drenaje y se está avanzando con la construcción de las dos rotondas a nivel que posibilitarán la conectividad del tránsito urbano de Malvinas Argentinas.

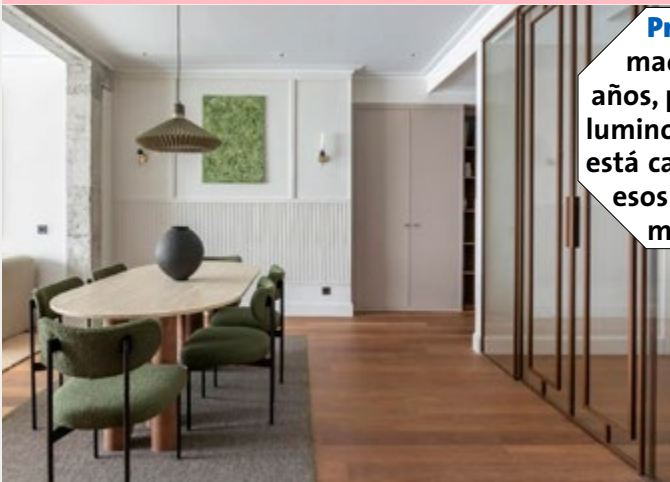
El altonivel que se está construyendo tendrá muros de sostenimiento de altura variable; y un puente sobre la avenida San Martín, la principal arteria urbana de Malvinas Argentinas.

Contará con dos carriles por sentido de circulación, separados con defensa de hormigón tipo new jersey y banquetas pavimentadas.

En la parte inferior, estarán las dos rotondas y la continuidad de la Av. San Martín con veredas peatonales para canalizar la circulación del tránsito local de uno y otro lado de la Ruta 19; así como cuatro ramas de acceso al distribuidor.



Algunas Tendencias en Pisos que se imponen para el 2026



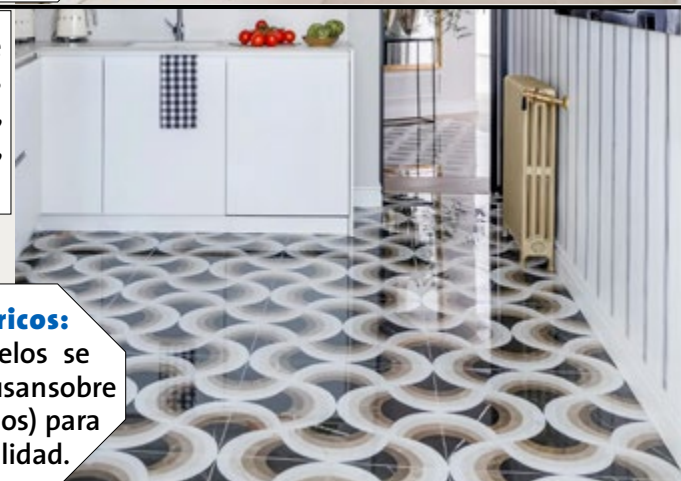
Preferir la madera oscura a la clara: Los suelos de madera clara han sido predominantes en los últimos años, porque ayudan a que las habitaciones se vean más luminosas y amplias. Sin embargo, parece que el gusto está cambiando. comentan que en 2026 dejaremos atrás esos tonos claros y los grisáceos para apostar por maderas más oscuras y cálidas y con más carácter.



Porcelanato de gran formato: Los porcelánicos no cesan de mantener su protagonismo a pesar de los años. ¿El motivo? Son altamente resistentes a golpes y arañazos, fáciles de limpiar y mantener, funcionan como un buen aislante frente a las temperaturas bruscas y, dada su baja porosidad absorben poca agua.



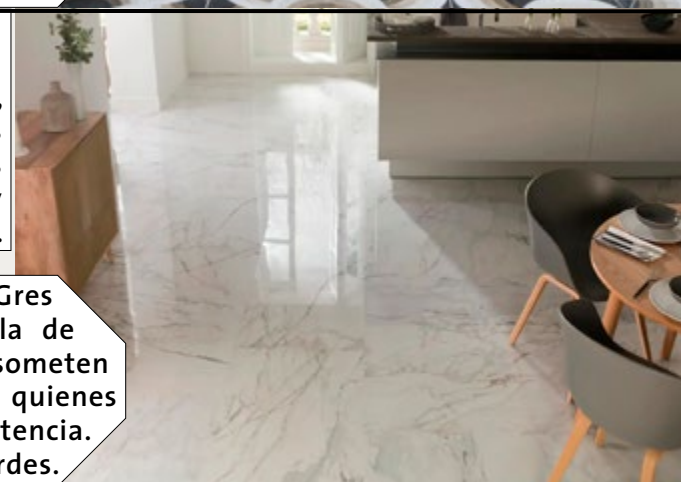
Pisos de madera en espiga: Los parquets de madera instalados en espiga sigue siendo uno de los más elegidos, en sus versiones más clásicas y naturales, pues aportan personalidad y dinamismo a los espacios, especialmente en salones y pasillos.



Suelos hidráulicos con patrones geométricos: Hexágonos, espigas, dameros, rombos... Los suelos se convierten en lienzos con mosaicos geométricos. Se usan sobre todo en zonas delimitadas (cocinas, entradas, baños) para crear contrastes decorativos, dinamismo y originalidad.



Pisos rústicos: Los suelos rústicos cobran importancia en hogares más conectados con la naturaleza y el exterior. Piedras naturales con acabado envejecido, terracotas manuales, maderas irregulares y cerámicas de inspiración tradicional. Predominan los formatos medianos o desiguales, con juntas visibles, tonos tierra y superficies imperfectas que refuerzan la autenticidad.



Gres porcelánico efecto mármol: el Gres Porcelánico está compuesto por una mezcla de arcillas, feldespato y otros materiales que se someten a un proceso de alta temperatura. Ideal para quienes buscan sofisticación sin renunciar a la resistencia. Tendencia: colores blancos, negros o incluso verdes.



perfiles comechingones

CORTE Y PLEGADO DE CHAPAS hasta 10 mm.



- MATERIALES DESPLEGADOS PESADOS, LIVIANOS Y DECORATIVOS
- CORTAMOS A MEDIDAS PERFILES IPN - UPN
- NEGRAS, D.D., GALVANIZADAS, PERFORADAS, PREPINTADAS Y ACERO INOXIDABLE 304, 430, BRILLANTE O ESMERILADA PARA CARPINTERÍA METÁLICA, PORTONES LEVADIZO, CARROCERÍAS, ESTRUCTURAS
- MALLAS DE ACINDAR GALVANIZADAS, NEGRAS, TEJIDOS ARTÍSTICOS Y ROMBOIDALES
- CHAPA GALVANIZADA N° 25 ACANALADA, TRAPEZOIDAL Y PERFIL C

Recibimos todas las Tarjetas



CHAPAS - CAÑOS - HIERROS - MAQUINAS - HERRAMIENTAS

Maestro Vidal 1567 esq. Gómez Carrillo - Tel/Fax: (0351) 465 1109 / 465 5989 - B° Los Plátanos - Cba.
octaviomorelli.ventas@gmail.com

ANDAMIOS CORDOBA



Orlando Mengo
Alquiler Encofrados de aluminio Apuntalamientos Andamios Escaleras
(0351) 465-1249

ALQUILO TODO - AV COLÓN 5212 (0351) 485-0981
 ARCO MAQUINARIAS - MAIPÚ 5010 (0351) 426-5010
 ENAS - BV LAS HERAS 116 (0351) 423-9327
 EQUIMAQ SA - MENDOZA 3146 (0351) 523-0817
 GB ALQUILER DE ANDAMIOS
 B DE IRIGOYEN 1517 (0351) 15-362-3560
 ORMÁC SRL - AV MAIPÚ 643 (0351) 425-2762
 TECNOMAQ - J L DE CABRERA 829 (0351) 474-5031

ORLANDO MENGÓ - VEA NUESTRO AVISO

AUTOELEVADORES CORDOBA

AMSA - BV DE LOS CALABRESSES 3154 (0351) 475-1099
 CENTRO MOTOR SA-CONCESIONARIO OFICIAL TOYOTA
 AV COLÓN 5077 (0351) 485-8400
 ELEVAR - FRAY M ESQUIÚ 815 (0351) 428-0505
 JEV - MAESTRO VIDAL 1816 (0351) 466-4662
 MAQUINARIAS LOS TANOS
 AV COLÓN 5211 (0351) 486-7879
 NOVARESE SRL - A GARZÓN 2244 (0351) 455-3608
 RODADOS MEDITERRANEA SA
 BV DE LOS ALEMANES 3191 (0351) 475-1500
 SERVICIOS PREVENTIVOS SRL
 HÉROES DE VILCAPUGIO 2298 (0351) 15-314-7390

AUTOMATIZACIÓN INDUSTRIAL CORDOBA



vater Ingeniería Metalúrgica
PORTONES LEVADIZOS AUTOMÁTICOS Y MANUALES
Misiones 1692, Córdoba. Tel. 0351 4685141 - 4608501 www.vatersa.com

BAÑOS QUIMICOS PORTATILES CORDOBA

ARGENTINA PORTATILES
 BV LOS RUSOS 2823 (0351) 589-3444
 BASANI BGP
 CAMINO CAPILLA DE LOS REMEDIOS 4.8 (0351) 497-9103
 CAVAZZON CANDAD LIMPIAMOS TODO
 AV J A ROCA 426 (0351) 499-2512
 CONTE MAS - M VIDAL 377 (0351) 480-1515
 OPCIONES - AV CIRCUNVALACIÓN 1680 (0351) 464-4367
 SARVIC BAÑOS QUIMICOS
 PJE FERREYRA 5000 (0351) 15-659-4335

BULONERAS CORDOBA

AVTOR - F YUNYEN 5250 (0351) 485-3576
 BULMECOR VENTAS POR MAYOR Y MENOR DE BULONES
 J M GORRITI 1365 (0351) 455-9984
 BULONERA ALFA - A GARZÓN 2084 (0351) 457-2235
 BULONERA CENTRO
 AV FRAY LUIS B 3254 (0351) 477-2777
 BULONERA MEDITERRANEA SA
 J DE LA RETA 1028 (0351) 421-5166
 BULONERIA ARAC - AV L N ALEM 2652 (0351) 478-3908
 CLABUTOR - SARMIENTO 365 (0351) 421-3920
 VEPROMET FERRETERIA INDUSTRIAL
 AV MADRID 2288 (0351) 458-5858

CALDERAS CORDOBA

ARCADUZ - OVIDIO LAGOS 354 (0351) 452-5166
 ARISTON-SERVICIOS DE INGENIERIA
 BAHÍA BLANCA 385 (0351) 421-4162
 CALDERAS DASCOLA
 PJE MOCHINA 1827 (0351) 453-1187
 CZER CLIMA
 AV RECTA MARTINOLI 7940 (03543) 42-7387
 ELECTRO GAS - OBISPO MALDONA 2240 (0351) 457-9641
 JOSE R MOLINA - SAN ALBERTO 1383 (0351) 457-1770
 RESP GRILLO C M PISCINAS GRILLO S R L

AV O'HIGGINS 3460 (0351) 464-6185

CALEFACCION CORDOBA
 ABALON - J R INDARTE 368 (0351) 423-1271
 ALUM SGRABLICH
 COMECHINGONES 1547 (0351) 465-1448
 ARCADUZ - OVIDIO LAGOS 354 (0351) 452-5166
 ARISTON-SERVICIOS DE INGENIERIA
 BAHÍA BLANCA 385 (0351) 421-4162
 CALDERAS DASCOLA
 PJE MOCHINA 1827 (0351) 453-1187
 CLIMA CONTROL SRL
 AV FZA AÉREA ARG 2068 (0351) 465-2099
 CLIMATIZACION LA UNICA
 AV C DE VALPARAISO 3048 (0351) 15-543-5838
 CLIMATIZACION POLAR
 FRAY M ESQUIÚ 996 (0351) 422-4300
 ELECTRONICA FUTURA
 AV FUERZA AÉREA 2128 (0351) 465-0595
 FREGUGLIA SA - BEDOYA 823 (0351) 474-5510
 JAIMOVICH SERGIO BERNARDO
 M CARDENOSA S/N PB 267 (0351) 477-0677
 OPELMEC SRL - PJE CACUY 2075 (0351) 456-0268
 OR-MAY - BV BS AIRES 3450 (0351) 475-0038
 TERMO ASISTENCIA - MÁLAGA 1374 (0351) 436-8688

CHAPAS - CORTE Y DOBLADO CORDOBA



perfiles comechingones
 CHAPAS - CAÑOS - HIERROS
 Maestro Vidal 1567 esq. Gómez Carrillo
 Tel/Fax: 0351 465 1109 / 465 5989



vater Puertas y Portones Cortafuegos
 +5493513935498 vater.sa
 presupuestosgrupovater@gmail.com Bambilla 1021 - Córdoba

CORT - PLEG



Corte y Plegado de Chapa hasta 8mm
 Andalucía 2886 - Tel 0351 4560035

CIENORRASOS CORDOBA



EUROSECO VENTA DE MATERIALES E INSTALACION
 CONSTRUCIONES SISTEMATIZADAS
 Maestro Vidal 1856 Tel: 0351 900 7763
 www.euroseco.com.ar

CAÑOS CORDOBA



DE HIERRO
 www.dehierro.com.ar - Cel 351- 8564464

ALOVERO GARCIA
 HUBERMAN HERMAN 1745 (0351) 451-1394
 AMITECH ARGENTINA SA
 AVIADOR PETROSSI 3800 (0351) 466-1411
 CAÑOS CORDOBA SRL
 MENDOZA 1447 (0351) 472-2616
 CAÑOS Y PERFILES SRL
 PRINGLES 838 (0351) 422-5093
 HIERROS ARELLANO SRL
 RAMÍREZ DE ARELLANO 1164 (0351) 471-7759
 HIERROS RANCAGUA SRL
 RANCAGUA 2473 (0351) 479-0610
 PERFILES COMECHINGONES

MAESTRO VIDAL 1567 (0351) 465-5989



EUROSECO VENTA DE MATERIALES E INSTALACION
 CONSTRUCIONES SISTEMATIZADAS
 Maestro Vidal 1856 Tel: 0351 900 7763
 www.euroseco.com.ar

EL INSTALADOR
 MONSEÑOR PABLO CABRERA 4037 (0351) 477-0917

CONTENEDORES CORDOBA

BASANI BGP
 CNO CAPILLA DE LOS REMEDIOS 4.8 (0351) 497-9103
 CONTE MAS - M VIDAL 377 (0351) 480-1515
 CONTE PA 9 DE JULIO 2568 (0351) 15-515-2959
 CONTENEDORES Y DEPOSITOS GATTI
 A STORNI 255 (0351) 492-2768
 CONTE-SE - ALQUILER DE CONTENEDORES AV
 GOYCOECHA 2013 (03543) 43-4700
 OPCIONES
 AV CIRCUNVALACIÓN 1680 (0351) 464-4367

CONTRATISTAS CORDOBA

A M ARQUITECTURA
 AV RECTA MARTINOLI 6193 (0351) 15-521-2100
 ACLADE SRL - L Y CÁRDENAS 3177 (0351) 489-6818
 CONSTRUCORD-OBRA Y SERVICIOS LLAVE EN MANO
 9 DE JULIO 3386 (0351) 15-319-4008
 EVN - SERAPIO OVEJERO 4280 (0351) 499-0808
 HOLYSON CONSTRUCCIONES
 L DE VEGA 1527 PA (0351) 15-532-8535
 J-R OBRAS Y MANTENIMIENTO LLAVE EN MANO
 CALINGASTA 5321 (0351) 15-204-6507
 LEMMA PAINTER - R ROJAS 9848 (0351) 15-808-1906
 PASCHINI CONSTRUCCIONES SRL
 AV LA VOZ DEL INTERIOR 3880 (0351) 475-0900
 TU HOGAR VIVIENDA - AV COLÓN 5228 (0351) 484-9126

CORTINAS CORDOBA



Publica tu anuncio aqui
 Materiales de Construcción Herramientas y Máquinas Pinturas Muebles y Deco

ARREDO - M CRISOL 193 0800-362-2740
 CASABLANCA TELAS
 AV VÉLEZ SÁRSFIELD 3290 (0351) 461-2479
 CELOCORT-CORTINAS Y ACCESORIOS
 B RIVADAVIA 320 (0351) 423-9573
 CORTINAR-CORTINAS LISTAS PARA COLGAR
 B RIVADAVIA 317 (0351) 425-4934
 CORTINAS SBACCO SRL
 SAN JERÓNIMO 2632 (0351) 455-0908
 DECORACIONES KREAR
 AV SANTA ANA 2280 (0351) 480-9619
 FABRICA SRL - SAN MARTÍN 1294 (0351) 473-1691
 GITELLI SOLUCIONES CONSTRUCTIVAS
 25 DE MAYO 247 (0351) 421-0066
 HOUSING DESIGN ARQUITECTOS
 T MALBRÁN 4011 0810-444-0032
 MORO-SILLONES-CORTINAS Y RETAPIZADOS
 9 DE JULIO (0351) 427-2230
 NUEVO DISEÑO - AV SABATINI 3250 (0351) 458-8128
 SAHADE Y CIA - ITUZAINGO 333 (0351) 421-4624
 SOLARE - AV R NUÑEZ 3921 (0351) 482-9118
 TEXTIL CANELO -BV ARTURO ILLIA 361 (0351) 424-3460
 TEXTIL HOGAR - BUENOS AIRES 244 (0351) 422-6343
 TEXTILES DEL SUQUIA
 CASTRO BARROS 731 (0351) 471-7649
 TOLDOS Y CORTINAS MARISEL
 COCHABAMBA 1300 (0351) 15-229-7726
 VENTA DE CORTINAS ENROLLABLES
 MAHATMA GANDI 500 (0351) 15-235-2810
 WINDOW BLANQUERIA - TUCUMÁN 124 (0351) 425-0263

DECORACION DE INTERIORES CORDOBA

ABRIL MUEBLES Y COMPLEMENTOS MUEBLES DE RATAN
 AV R NUÑEZ 4565 (0351) 481-5943
 ALQUILER CATALINA
 O'HIGGINS 50 (0351) 15-259-6800
 DE COLORES
 GUANDACOL 2416 (0351) 455-1192
 ESTUDIO ROCCA
 AV N MARTÍNEZ 3286 (0351) 15-511-8623
 ESTUDIO ZETA DECORACIONES
 AV R NUÑEZ 4267 (0351) 482-4540
 KAROLINA DUMSER
 S J D CALASANZ 174 8 (0351) 428-0134
 MIRASOLES DECORACION-TENDENCIA-DISEÑO
 9 DE JULIO 417 (0351) 421-7766

DEMOLICIONES CORDOBA

DEMOLICIONES BRASCA SRL
 MÉJICO 155 (0351) 451-0341
 DEMOLICIONES NORTE
 AV J A ROCA 1267 (0351) 15-252-8389
 DEMOLICIONES Y EXCAVACIONES SIGNORINI SA
 AV D ALVAREZ 7812 (03543) 44-4262
 DI LUCA- EMPRESA CONSTRUCTORA- EXCAVACIONES
 NAZARET 3182 2 13 (0351) 481-0626
 FABIO LUIS TORRES
 SEVERO VACCARO 1440 (0351) 15-202-0005
 OLMOS DEMOLICIONES EXCAVACIONES
 PALPA 5446 (0351) 484-1297
 RIONEI Y CIA CONSTRUCCIONES SRL
 JOSÉ MARIA DE OLLA 651 4º (0351) 15-745-2019

ELECTRICISTAS - SERVICIOS ELECTRICOS CORDOBA



Empresa tecnica de servicios en ENERGIAS RENOVABLES
 Casa Central: Ruta 5km 90,5
 Santa Rosa de Calamuchita
 Suc. Córdoba: De la Industria 845
 Cel: 3546 521 921 - www.SIDOR-Hnos.com

HUGO GALLEGO - ELECTRICISTA (0351) 154-084911
 CRISTIAN NATANAEL CACERES (0351) 456-5148
 VTE DUPEY 3540
 ELECTRICISTA MATRICULADO ROBERTO (0351) 451-8473
 GRAL VIAMONTE 370
 JANSÁ CONSTRUCCIONES (0351) 15-804-6214
 AV CASTRO BARROS 679
 REFRIGERACION Y ELECTRICIDAD (0351) 15-276-2091
 G BRANDAN 1048

EMPRESAS CONSTRUCTORAS CORDOBA



[MC] CONTRATISTAS
 351 359-4804
 www.mcccontratistas.com

ACLADE SRL - L Y CÁRDENAS 3177 (0351) 489-6818
 ALUM SGRABLICH
 COMECHINGONES 1547 (0351) 465-1448
 ARTURO V PUCHETA CONSTRUCCIONES SRL
 IBARBALZ 979 (0351) 424-3347
 ASTORI ESTRUCTURAS SA
 PIERO ASTORI 1500 (0351) 496-8600
 AYASSA FOMBELLA
 AV LA V DEL INTERIOR 7551 (0351) 499-4600
 BASUALDO CONSTRUCCIONES
 ARMADA ARGENTINA 904 (0351) 711-2874
 BOETTO Y BUTTIGLIENGO EMPRESA
 CONSTRUCTORA Y VIAL
 ESTOCOLMO 4970 (0351) 465-0567
 BOETTO Y BUTTIGLIENGO SA
 ESTOCOLMO 4970 (0351) 465-0606
 BRICK SRL - DR LUIS AGOTE 1986 (0351) 483-1833
 CIAR SA-EMPRESA CONSTRUCTORA
 DUARTE QUIROS 395 8 (0351) 423-2365
 CODELER SA SERVICIOS DE INGENIERIA
 ENTRE RÍOS 3058 (0351) 464-9394
 CONSTRUCTORA DESARROLLISTA

DE HIERRO®

Hierros | Caños | Planchuelas | Ángulos

Chapas | Perfiles | Membranas

Metal desplegado | Alambres | Clavos

Av. Sabattini 5375 - Tel 351 856-4464

contacto@dehierro.com.ar - www.dehierro.com.ar

CORT - PLEG

Corte y plegado de chapa hasta 8mm.

Acero Inoxidable

Chapa Galvanizada

Chapa Prepintada

Diseño y corte por plasma CNC

Trabajos Especiales



Trabajos para Construcción, Hogar, Industria y Transporte



Tel 0351 456 0035 - Andalucía 2886 - Córdoba
www.cort-pleg.com

Orlando Mengo

Alquiler

Encofrados de aluminio

Apuntalamientos

Andamios

Escaleras

Maestro Vidal 1532 Tel/Fax (0351) 465-1249
mengoencofrados@gmail.com

perfiles comechingones

CORTE Y PLEGADO DE CHAPAS hasta 10 mm.

- Materiales Desplegados Pesados, Livianos y Decorativos - Cortamos a Medidas Perfiles IPN - UPN - Negras, D.D., Galvanizadas, Perforadas, Prepintadas y Acero Inoxidable 304, 430, Brillante o Esmerilada para Carpintería Metálica, Portones Levadizo, Carrocerías, Estructuras - Mallas de ACINDAR Galvanizadas, Negras, Tejidos Artísticos y Romboidales
- Chapa Galvanizada N° 25 Acanalada, Trapezoidal y Perfil C

Recibimos todas las Tarjetas

CHAPAS - CAÑOS - HIERROS - MAQUINAS - HERRAMIENTAS

Maestro Vidal 1567 esq. Gómez Carrillo - Tel/Fax: (0351) 465 1109 / 465 5989 - B° Los Plátanos - Cba.
octaviomorelli.ventas@gmail.com



MARQUEZ Y ASOCIADOS
L SPILIMBERGO 3505 (0351) 482-0487
CONSTRUCTORA EL REY
MÑOR P CABRERA 2870 (0351) 477-0347
CONSTRUCTORES ASOCIADOS SA
DEFENSA 490 (0351) 494-7539
CONSTRUNOR - 12 DE OCTUBRE 1668 (0351) 471-2024
COOPERATIVA DE VIVIENDA HORIZONTE
SARMIENTO 251 (0351) 425-7060
COPAC SRL - R ZADO 1049 PB (0351) 460-8054

Publica tu anuncio aqui

COVA SA CONSTRUCCIONES
AV C DE VALPARAISO 3398 (0351) 461-2481
CREAR SRL - SAN MARTIN 165 (0351) 425-1541
DAUBAN SA EMPRESA CONSTRUCTORA
CORRIENTES 357 1 (0351) 411-2262
DEL SUR CONSTRUCCIONES
CHACABUCO 206 (0351) 407-9578
DISCAR SRL - JOAQUIN ALLENDE 866 (0351) 473-2020
DYASA SA-EMPRESA CONSTRUCTORA
AV F FADER 4244 (0351) 481-3372
ECCI CONSTRUCCIONES SRL
B COOPERATIVA LOS ANDES 1645 (0351) 471-0636
EDICOR - MONS P CABRERA 5500 (0351) 15-210-0004
EDILICIA SUEZ - PARANÁ 653 PB (0351) 460-0808
ELECTROINGENIERIA
LA VOZ DEL INTERIOR 8500 (0351) 475-3056
ENCO SA - PASAJE OKINAWA 60 (0351) 426-5735
ENREAR SA - NORES MARTÍNEZ 2649 (0351) 471-8727
ESTRUCTURAS SACIFIC
SAN ALBERTO 1750 (0351) 457-2323
EVN - SERAPIO OVEJERO 4280 (0351) 499-0808
FI CONSTRUCCIONES
FRANCISCO DE OLEA 5662 (0351) 15-817-9990
FIDEICOMISO CAPITALINAS
H PRIMO 670 PB (0351) 554-4190
GALLARA Y CIA SA - AV R NUÑEZ 3511 (0351) 482-6000
GAMA SA - AV COLON 501 (0351) 446-7900
GIECO INGENIERIA & CONSTRUCCION
BV DE LOS CALABRESSES 3434 (0351) 475-1126
GNI - HUMBERTO PRIMO 670 (0351) 431-8800
GRUPO ECIPSA - AV H IRIGROYEN 146 16 (0351) 424-5525
GRUPO INARCO - F FRIAS 70 (0351) 424-4426
GRUPO SIBERIA - S DE LINIERS 76 (0351) 486-1783
HERLEIN MATIAS EZEQUIEL
MZA 136 S/N PB 1 CASA 16 (0351) 15-255-2264
HERRACENTER - ASTURIAS 2824 (0351) 458-5263
HIDROCONST SA
AV CIRCUNVALAC S/N 01 ESQ CJAL
BELARDINELLI(0351) 462-2840
ING JORGE GLAIEL SA
AV F ALCORTA 185 2 (0351) 423-2509
INGEMAX - H PLAZA 4054 (0351) 481-0403
INGENIERO ARNALDO KOHN
A RODRIGUEZ 125 PB (0351) 423-0109
INSERCO-PROYECTOS Y DESARROLLOS
GRAL LAVALLEJA 781 4 B (0351) 471-3973
INSTALL - RIVADAVIA 3370 (0351) 475-0074
INVERCO INVERSIONES EN CONSTRUCCION
CNEL PRINGLES 75 (0351) 451-1493
J-R OBRAS Y MANTENIMIENTO LLAVE EN MANO
CALINGASTA 5321 (0351) 15-204-6507
JENA SA - BAHIA BLANCA 454 (0351) 425-3665
JSOLCONSTRUCCIONES
B F MORENO 280 PB (0351) 15-714-9922
JUNE ARQUITECTOS
J L DE CABRERA 79 PB (0351) 15-611-4478
KIEFFER GRUPO DESARROLLISTA SA
GALÁN 268 (0351) 473-2871
KINLEINER INMOBILIARIA
AV A SABATTINI 1738 (0351) 456-8080
LA ESPERANZA - AV A SABATTINI 1990 (0351) 15-300-8428
LISTA - GUILLERMO E HUDSON 4421 (0351) 15-563-3622
LOZA INGENIERIA TAT DE SUPERF CON CALO
RAMIREZ DE ARELLANO 1194 (0351) 471-3910
M FERRANTI E HIJOS CONSTRUCTORA SA
CAMPILLO 70 PA (0351) 471-2741

MACRO ARQUITECTURA
AV GRAL PAZ 115 3 (0351) 424-2030
MANCOR - AV DUARTE QUIRÓS 2882 (0351) 15-625-3584
MARASSA CONSTRUCCIONES
AV F ALCORTA 185 11 (0351) 15-391-6285
METALURFICA FAR SRL
AV CIRCUNVALACION 2023 (0351) 496-2182
MIRACIELOS UN MUNDO APARTE
JACINTO RIOS 1000 (0351) 451-6444
NOVILLO & ASOCIADOS SRL
BV CHACABUCO 1240 (0351) 460-2714
OBRAS Y PINTURAS SRL
R DESCARTES 7135 (0351) 484-9385
OBRAS Y PROYECTOS SRL
BV DE LOS ALEMANES 3223 (0351) 589-1418
OPELMEC SRL - PJE CACUY 2075 (0351) 456-0268
PASCHINI CONSTRUCCIONES SRL
AV LA VOZ DEL INTERIOR 3880 (0351) 475-0900
PISOS INDUSTRIALES
A GARZÓN 4022 (0351) 456-8587
PROARQ - 12 DE OCTUBRE 1334 (0351) 15-251-4208
REFACORD-EMPRESA DE CONSTRUCCION
ANA MARIA JANER 1773 (0351) 15-732-9626
RESP GRILLO C M PISCINAS GRILLO S R L
AV O'HIGGINS 3460 (0351) 464-6185
REVESTO REVESTIMIENTOS
WENCESLAO TEJERINA 2280 6 (0351) 15-356-8362
RODE - MENDOZA 343 (0351) 421-4822
RODRIGUEZ HNOS MICROCEMENTO
ALISADO-REVOQUE PLASTICO

perfiles comechingones
Sistema Constructivo con Paneles Modulares
Arq. Héctor Bustamante
Cel: 3541 613516

LÓPEZ Y PLANES 2538 (0351) 15-515-2582
SADIC SA - 9 DE JULIO 1418 (0351) 488-0229
SANTONY CONSTRUCCIONES
CONSTITUYENTES 650 VILLA MARIA (0351) 15-669-1602
SIMON CONSTRUCCIONES
AV VELEZ SÁRSFIELD 4974 (0351) 494-6323
SUMA CONSTRUCCIONES
AV R NUÑEZ 3868 (0351) 15-661-6111
TC SOLUCIONES
ANDRES CHAZARRETA 2802 (0351) 15-347-5993
TECMAQ SRL
CNO A JESUS MARIA KM 8.5 00000 (0351) 499-8137
TECNOCOLON - TABLADA 1950 (0351) 488-8700
TELLO SRL PREMOLDEADOS DE HORMIGON
AV GRAL SAVIO 3871 (0351) 457-6859
TOMAS CROZZOLI E HIJO CONSTRUCCIONES SRL
GRAL ARTIGAS 109 1 (0351) 423-0115
TRAUCO SRL - CORRIENTES 2295 PB (0351) 457-6749
TRIADO CONSTRUCTORA SRL
IBARBALZ 1017 (0351) 15-228-0448
TU HOGAR VIVIENDA - AV COLÓN 5228 (0351) 484-9126

ELVIO HUGO ALTERIO
Corte, Doblado y Plegado de Chapas
www.elvioalterio.com.ar

VIMECO SA
RIVADAVIA 3450 B LOS BOULEVARES (0351) 475-9009
WONDERFUL - AV SABATINI 1863 (0351) 15-738-4416
ZAMBRANA CONSTRUCCIONES
AV R NUÑEZ 5153 (03543) 42-4072

ENCOFRADOS CORDOBA
Alquiler Encofrados de aluminio Apuntalamientos Andamios Escaleras
Orlando Mengo
(0351) 465-1249

ESCALERAS CORDOBA
ANTONIO F PEPERMANS SA

CESAR RATTI 2429 (0351) 470-4600
ESCALERAS DUNGO * TELESCOPICAS-CONVERTIBLES
AV L N ALEM 2804 (0351) 478-3157
ESCALERAS SCALA - COLOMBRES 2265 (0351) 474-2397
STUMPF PREMOLDEADOS SRL
BV DE LOS SICILIANOS 6368 (0351) 475-0696

ESTRUCTURAS METALICAS CORDOBA
ARMOY SA
BV DE LOS ALEMANES 3284 (0351) 475-0225
ESTRUCTURAS MOSCONI SRL
F DEL PRADO 3385 (0351) 478-0093
GRUPO ODIM SA
AV CASTEX RUTA 52 1257 (011) 5075-0020
METAL LINE ESTRUCTURAS METALICAS
F DE ARTEAGA 2655 (0351) 466-8141
TECING METALURGICA
M FRAGUEIRO 3491 (0351) 470-0958

ESTUDIOS DE ARQUITECTURA CORDOBA
ABRE STUDIO - CHUBUT 56 2 (0351) 15-613-6800
ACOSTA FERNANDEZ ARQUITECTOS
M CARTECHINI 1815 (0351) 455-1043
AGUSTINOY Y ASOCIADOS
LOS GIGANTES S/N (0351) 460-9780
ARQUITECTO CORDOBA-NICOLAS MORA
GREGORIO CARRERAS 2667 (0351) 15-237-3494
ARQUITECTOS DIAZ-DIAZ
9 DE JULIO 40 2 (0351) 424-3168
BUGLIOTTI
M CARDEÑOSA SN EP ESQ BELTRAN-
CONSTRUCCIONES-LLAVE EN MANO PROYECTOS
AV SANTA FE 425 (0351) 15-348-5291
DARIO BASALDELLA ARQUITECTURA
D QUIROZ 2055 4 L (0351) 15-622-1112
DECCA ARQUITECTURA
BELTRAN Y CARDEÑOSA S/N (0351) 15-335-5494
ESTUDIO BONO-SANMARTINO
SAN MARTIN S/N (0351) 15-304-8856
ESTUDIO DE ARQUITECTURA ESSIN
J J DE URQUIZA 1555 (0351) 15-678-2345
ESTUDIO DE ARQUITECTURA Y DISEÑO FENG SHUI
AV J R FUNES 1537 (0351) 15-591-4092

ESTUDIO ESCAYOLA
OBISPO SALGUERO 671 1 (0351) 468-3154
LOVO & ASOCIADOS
J CARRI PÉREZ 4311 (0351) 476-2288
MWS ARQUITECTURA
RÍO CUARTO 284 (0351) 451-5404
OCDA ARQUITECTOS
L BRAILLE 2228 (0351) 455-9379

MATERIALES DE CONSTRUCCION PINTURAS Y DECORACION HERRAMIENTAS Y MAQUINAS
Publica tu anuncio acá

VALENTINI ANDREA FERNANDA
NUPORA 2511 (0351) 466-4579
V-XION DESIGN NETWORK SA
AV F FADER 4244 (0351) 481-6991

FERRERTERIAS CORDOBA
FERRRESAN - AV F. AÉREA ARG KM 4853 (0351) 465-6474
FERRETERA GENERAL PAZ SRL
CORDOBA 638 (03564) 46-1700
FERRETERIA - AV FZA AÉREA ARG 3517 (0351) 465-4582
FERRETERIA-CORRALON EL FENIX
ARTICULOS DE FERRETERIA
RÍO NEGRO 5195 (0351) 493-3402
FERRETERIA 27 - MCAL SUCRE 248 (0351) 422-5228
FERRETERIA ANIZACATE
PCIAS UNIDAS 1381 (0351) 494-1298
FERRETERIA ASTURIA
PROV VASCONGADAS 2305 (0351) 455-1410
FERRETERIA AVENIDA - I MUÑECAS 4240 (0351) 495-0420
FERRETERIA CAMMAR
Z DE SAN MARTIN 1563 (0351) 499-0390
FERRETERIA CANAVESI- SUIPACHA 2194 (0351) 451-0384

FERRETERIA CERRO
AV CORDILLERA 4367 (0351) 481-4644
FERRETERIA COLAZO - ASTURIAS 2866 (0351) 457-4357
FERRETERIA COLAZO
AV A SABATTINI 2264 (0351) 455-5761
FERRETERIA CONGRESO
CONGRESO 4900 (0351) 586-9302
FERRETERIA CORRALON LICEO
A STORNI 851 (0351) 492-4987
FERRETERIA CRISMAR
F DE TOLEDO 1068 (0351) 473-4794
FERRETERIA EL NUEVO HORNERO
AV PTE J ROCA 424 (0351) 468-9900
FERRETERIA EL PROGRESO
CONGRESO 5303 (0351) 494-8291
FERRETERIA EMPALME
PJE BLAS DE ROSALES 4550 (0351) 456-3741
FERRETERIA FADER
AV FERNANDO FADER 4124 (0351) 482-0089
FERRETERIA FEDEFER - PJE CATAMARCA 39 (0351) 421-0208
FERRETERIA FURLANETTO
CALLE MAHATMA GANDHI S/N (0351) 15-510-9282
FERRETERIA GHELLI AGUA-GAS-PINTURERIA
AV A CAPDEVILA 1995 (0351) 478-8277
FERRETERIA GONGORA SRL RED MINETTI
GONGORA 1272 (0351) 476-3168
FERRETERIA GUZMAN
R VARELA ORTIZ 2485 (0351) 465-4803
FERRETERIA ISSI - EL CHACO 1019 (0351) 473-0961
FERRETERIA LA CASA DEL BULON
CARAFFA 2295 (0351) 488-5160
FERRETERIA LA ESTACION
AV D ALVAREZ 7323 (03543) 44-8602
FERRETERIA LA NUEVA
AV DON BOSCO 4771 (0351) 484-8328
FERRETERIA LA NUEVA BOLSA
27 DE ABRIL 216 (0351) 428-1244
BELTRAN Y CARDEÑOSA S/N
ELECTRICIDAD CORRALON
FELIX PAZ 1332 (0351) 489-1965
FERRETERIA LA TUERCA SRL
DR JUAN BAUTISTA JUSTO 3833 (0351) 470-3271
FERRETERIA LARREA
LARREA 1713 (0351) 451-7140
FERRETERIA LEO - A SALVADORES 5855 (0351) 442-5034
FERRETERIA LOS BOULEVARES
BV DE LOS ALEMANES 3765 (0351) 475-1622
FERRETERIA LOS PRIMOS
AV A SABATTINI 2846 PB (0351) 441-9048
FERRETERIA LOURDES
O CABALEN 6810 (0351) 15-273-7746
FERRETERIA MAIPU - AV MAIPU 364 (0351) 426-5193
FERRETERIA MANITTA
AV ARMADA ARG 725 . (0351) 462-2541
FERRETERIA MAXICORD-CORRALON
DUARTE QUIROS 1795 (0351) 480-0864
FERRETERIA MIGUEL PINTURA
AV SANTA ANA 3995 (0351) 480-5343
FERRETERIA MORENO
G DE CEQUEIRA 5696 (0351) 497-9509
FERRETERIA NEWBERY
A D ANCHORENA 5887 (0351) 492-3222
FERRETERIA PEPE - J RIVERA INDARTE 380 (0351) 423-1686
FERRETERIA PICABOLO
AV V SÁRSFIELD 85 PB (0351) 429-0609
FERRETERIA RINCON - RINCÓN 1224 (0351) 425-6467
FERRETERIA RISTAGNO - CAJAMARCA 101 (0351) 422-1171
FERRETERIA RULCOR - J B JUSTO 9649 (0351) 499-8944
FERRETERIA SAN IGNACIO
MAESTRO VIDAL 1654 (0351) 465-0580
FERRETERIA SAN JAVIER

perfiles comechingones
CHAPAS - CAÑOS - HIERROS
Maestro Vidal 1567 esq. Gómez Carrillo
Tel/Fax: 0351 465 1109 / 465 5989

T WERMUTH 5062 (0351) 497-3354
FERRETERIA SITHI - 9 DE JULIO 1395 PB (0351) 423-0904
FERRETERIA SOL DE MAYO
URUGUAY 72 (0351) 452-5762



Viviendas Argentinas

Construimos Viviendas Llave en Mano

Sistema Steel Framing - Construcción en Seco

0351 900 7763  351 240 3149

www.viviendasargentinas.com.ar

Somos una empresa que une jóvenes profesionales y experiencia de obra para lograr aprovechar todas las ventajas del Steel Framing

Viviendas de 1, 2 y 3 dormitorios con posibilidad de ampliación



CONTACTANOS

-  **Local Fray M. Esquiú 1390**
-  **Toldosjuanjustooficial@gmail.com**
-  **3513268720**
-  **3515313381**
-  **3517294522**

DISEÑOS ESPECIALES

Colocación de Media Sombra para Playas - Automatizaciones
Toldos Fijos, Enrollables, Plegables y en Abanico
Cerramientos Enrollables - Trabajos Personalizados
www.toldos-juanjusto.com.ar



vater®

Mundial, amigos
y comida lista en minutos.

 +5493513935498  [vater.sa](https://www.facebook.com/vater.sa)

 Portátil
 Fácil puesta en marcha

FERRETERIA TRONADOR
AV TRONADOR 2407 (0351) 466-5646
FERRETERIA TRONCA
SARMIENTO 98 (0351) 423-7577
FERRETERIA Y CERRAJERIA MEDIA CUADRA
ITUZAINGÓ 448 (0351) 424-7344
FERRETERIA Y CORRALON-EL OBRADOR
AV FZA AÉREA ARG 4195 (0351) 466-6937
FERRETERIA Y CORRALON CHIARA ENVIOS A DOMICILIO
RÍO NEGRO 1110 (0351) 489-0165
FERRETERIA Y CORRALON NUEVA PUEYREDON
BUCHARDO 1108 (0351) 426-3651
FERRETERIA Y CORRALON SAN PABLO
MORÓN 2822 (0351) 464-9462
FERRETERIA Y PINTURERIA LAMARCA
E LAMARCA 3715 (0351) 482-2556
FERRETERIA Y.G.H - CACHEUTA 4210 (0351) 15-547-8784
FERRO ICA - DIAG ICA 771 (0351) 474-0659
FERROMIX - AV DON BOSCO 4196 (0351) 484-8374
FM FERRETERIA MAYO
REVOLUCIÓN DE MAYO 1901 (0351) 411-1800

FERRETERIAS INDUSTRIALES CORDOBA



ULONERA ALFA - A GARZÓN 2084 (0351) 457-2235
BULONERA MEDITERRANEA SA
J DE LA RETA 1028 (0351) 421-5166
BULONERIA ARAC - AV L N ALEM 2652 (0351) 478-3908
CABLES DE ACERO - M YADAROLA 644 (0351) 473-1697
CASA ERCOLE - AV JAPÓN 115 (0351) 499-8151
CINCORBA SRL - LIBERTAD 151 (0351) 423-2938
CLABUTOR - SARMIENTO 365 (0351) 421-3920
DEBY FERR - B RIVADAVIA 1483 (0351) 473-9570
EL SOLDADOR-FERRETERIA INDUSTRIAL
MÑOR P CABRERA 1973 (0351) 489-1873
ELECTRODOS CORDOBA
AV A SABATTINI 2265 (03572) 42-2707
FERRETERIA BERGALLO Y PASTRONE SACI
RIVADAVIA 370 (0351) 422-2885
FERRETERIA TRONCA - SARMIENTO 98 (0351) 423-7577
HIPERMAQ SRL - SARMIENTO 1178 (0351) 451-2511
LA CASA DEL SOLDADOR
BAZAN LOCAL G 80 4399 (0351) 476-0503
MIGUEL A PAPA SRL - AV L N ALEM 1000 (0351) 473-0202
SUPERFREN SA - AV JAPÓN 648 (0351) 499-8168
VEDE INSUMOS -24 DE SEPTIEMBRE 1800 (0351) 451-7311
VEPROMET FERRETERIA INDUSTRIAL
AV MADRID 2288 (0351) 458-5858

GRUAS - ALQUILER CORDOBA

GRUAS BIENCZAK-ALQUILER-TRANSPORTE Y MONTAJE
P ASTORI 1501 (0351) 496-1212
GRUAS CARAMIELLO - BV RIVADAVIA 3687 (0351) 475-0333
GRUAS GUTIERREZ SRL
CONSTITUCIÓN 5092 (0351) 494-0084
GRUAS MARE - TRAFALGAR 648 (0351) 471-1433
GRUAS MARTIN SRL
DE LAS ARTESANÍAS 4250 (0351) 499-0253

GRUPOS ELECTROGENOS Y GENERADORES CORDOBA

AIR POWER SA - N FERNÁNDEZ 1651 (0351) 465-4444
ALQUILER GRUPOS ELECTROGENOS SERVITEC
INBARBALZ 931 (0351) 423-0110
ANAUGER - M DE FALLA 7468 (03543) 44-0160
CAMPANILI NAUTICA Y ASTILLERO
AV FZA AÉREA ARG 4136 (0351) 465-0028
DIMOTEC - DR A CAPDEVILA 129 (0351) 470-7373
ENERGIA SEGURA SA
MANUEL BELGRANO 1315 (0351) 469-0948
ENERGIA Y SERVICIOS
BLVD LOS ANDES 665 3 (0351) 15-742-3845
FERRETERIA BERGALLO Y PASTRONE SACI
RIVADAVIA 370 (0351) 422-2885
MR GARDEN - SARMIENTO 151 (0351) 422-8666
PROIMA - BLAMEY LAFORE 1977 (0351) 465-6571

perfiles comechingones

CHAPAS - CAÑOS - HIERROS

Maestro Vidal 1567 esq. Gómez Carrillo
Tel/Fax: 0351 465 1109 / 465 5989

SUMAR SERVICIOS INDUSTRIALES CBA
PJE GIULIANO 300 AV JAPÓN ALT 1900 (0351) 15-766-7501
TEMUCO SR - AV SANTA FE 726 (0351) 472-0905
VEPROMET FERRETERIA INDUSTRIAL
AV MADRID 2288 (0351) 458-5858
XAMPERS SRL - M SOLARES 1670 (0351) 456-0058

HERRAJES PARA OBRAS CORDOBA

FERRERO HERRAJES
SAN JERÓNIMO 2190 (0351) 455-6858
MADERAS NAHUEL SRL
CANALES MARIO 2460 (0351) 489-5030
MALKONI HNOS - RPO DE SIRIA 473 (0351) 471-5341
MEGA IMAN - B RIVADAVIA 480 (0351) 429-0712
CASA ROMERO
B RIVADAVIA 426 PB (0351) 421-6433
AR GALS SRL - PERNAMBUCO 1714 (0351) 478-8351
MV HERRAJES - M CARDENOSA 258 PB (0351) 476-2635
CUELLO HERRAJES - BV BULNES 1512 . (0351) 421-3577

HERRERIAS PARA VIDRIOS CORDOBA

TODO HERRAJES- CATAMARCA 1412 (0351) 452-0904

HIERROS CORDOBA

ACERBON
F DE ARTEAGA 2281 (0351) 466-1672
ACEROS BISIO
R DE ARELLANO 1174 (0351) 471-1019
CAÑOS CORDOBA SRL
MENDOZA 1447 (0351) 472-2616
CAÑOS Y PERFILES SRL
PRINGLES 838 (0351) 422-5093
CHARLOS F FILAS SA
CHARCAS 2347 (0351) 451-0461
HIERROS ARELLANO SRL
RAMÍREZ DE ARELLANO 1164 (0351) 471-7759
HIERROS RANCAGUA SRL
RANCAGUA 2473 (0351) 479-0610
HIERROS SAN VICENTE
J M GORRITI 1345 (0351) 458-7652
MULTI ACERO
ARGANDOÑA 2960 (0351) 440-5110

HORMIGON ELABORADO CORDOBA

HORMIGONES MINETTI
AV MÑOR CABRERA 7440 (0351) 499-5950
HORMI-BLOCK SA
AV V SÁRSFIELD 5801 (0351) 493-9510

INMOBILIARIA - ESTUDIO JURÍDICO - GESTORIA CORDOBA

ADAMANDIOS KONTOS SERVICIOS INMOBILIARIOS
MCAL SUCRE 5 1 (0351) 422-9671

ADMINISTRACION-INMOBILIARIA NAPOLITANO
M FRAGUEIRO 2470 (0351) 474-1535
ALBERDI NEGOCIOS INMOBILIARIOS
G MACEDA 9 (0351) 480-0315
ALTCOR ESTUDIO INMOBILIARIO
J BAIGORRI 897 PA (0351) 471-8146
ARGO-USINA DE PROYECTOS
R DE STA FE 231 7 (0351) 421-2039
ATENEA SOLUCIONES INMOBILIARIAS
OVIDIO LAGOS 385 PB (0351) 428-3866
BARRERA Y CIA
AV EMILIO F. OLMOS 112 1 (0351) 427-1388
BARTOLOME MINETTI Y ASOC
J R INDARTE 77 1 (0351) 423-1586
BEA AGAZZANI-INVERSIONES INMOBILIARIAS
OVIDIO LAGOS 248 (0351) 422-5465
BERTOLINO GRUPO INMOBILIARIO
FRAY M ESQUIU 850 (0351) 426-5292
BOIAGO BIENES RAICES
AV COLON 184 (0351) 427-2503
BRITOS & ASOCIADOS
GARCIA MARTIN 778 (0351) 471-5022
BURO INMOBILIARIA SRL
RECTA MARTINOLLI 7085 (03543) 44-1414
CACIC - BV DEÁN FUNES 154 3 (0351) 421-6161
CARRERAS Y REVOL INMOBILIARIA
AVILA Y ZARATE 2138 (0351) 481-2580
CASAL - OB T Y SANABRIA 654 (0351) 426-3003
CHIOTTI SOSA - SGT0 CABRAL 2073 (0351) 455-5705
CIRCULO INMOBILIARIO
ITUZAINGÓ 94 1 (0351) 422-4793
COLAUT INMOBILIARIA
AV GRAL PAZ 120 (0351) 424-5073
CONTRERAS OKULOVICH
SAN LORENZO 383 (0351) 424-4646
CORDOBA REAL ESTATE-SERVICIO INTEGRAL
BV CHACABUCO 187 2 (0351) 421-4522
CORPORACION INMOBILIARIA
AV L N ALEM 1721 (0351) 478-3086
CREAR BIENES RAICES
CATAMARCA 1080 (0351) 426-5049
CUMBRE NEGOCIOS INMOBILIARIOS
BV CNEL J DÍAZ 1641 (0351) 467-2023
CURVAN CONSULTORIA EN BIENES RAICES
J R FUNES 1145 (0351) 482-3518
DANIEL GOFFI SERVICIOS INMOBILIARIOS
R CAYOL 3119 (0351) 477-4021
DINA BRAVO - AV A SABATTINI 2128 (0351) 458-6259
DOMUS PROPIEDADES
BV CHACABUCO 187 4 F (0351) 427-2712
ECOTIERRA SA - AV COLÓN 440 1 (0351) 429-0365
EG CARBONETTI-SERVICIOS INMOBILIARIOS
M FRAGUEIRO 1369 (0351) 471-3391
ESTEBAN INMOBILIARIA - BV JUJUY 375 (0351) 422-7149
ESTUDIO ARAMBURU & ASOCIADOS
J R INDARTE 170 2 (0351) 425-1627
ESTUDIO DECAPA
AV C DE VALPARAÍSO 3267 (0351) 464-3464
FATECHI PROPIEDADES
AV R NÚÑEZ 3736 (0351) 481-5683
FUSTER SRL-INMOBILIARIA - JUJUY 1477 (0351) 473-5433
GAMA SA - AV COLON 501 (0351) 446-7900
GANDULFO TAGLE SERVICIOS INMOBILIARIOS
F R INDARTE 72 2 (0351) 424-6748
GARCIA SAGUES INMOBILIARIA
JUJUY 8 1 (0351) 425-7142

CORT - PLEG

Corte y Plegado de Chapa hasta 8mm
Andalucía 2886 - Tel 0351 4560035

GENTILE Y ASOCIADOS
BV GARIBALDI 664 (0351) 451-2021
GESTIONES Y MANDATOS
AV COLÓN 184 4 (0351) 425-3776
GRACO OPERACIONES INMOBILIARIAS
RONDEAU 464 PB (0351) 460-2352
GRUPO ECIPSA CREADORES DE RIQUEZA
ITUZAINGÓ 72 (0351) 422-5885
GRUPO EDISUR - AV R N MARTÍNEZ 2709 (0351) 467-9000

GRUPO HNN - SAN LORENZO 47 3 (0351) 423-1720
GUSTAVO MOYANO INMOBILIARIA
GRAL PAZ 81 (0351) 598-7581
IN PROPIEDADES
PJE. PABLO C. BELISLE 2887 Bº JARDIN (0351) 464-6334
INM MUÑOZ NEGOCIOS INMOBILIARIOS
ARTURO M BAS 486 PA (0351) 427-2107
INMOBILIARIA-SANCHEZ BIENES RAICES
AYACUCHO 341 3 (0351) 424-6602
INMOBILIARIA A FLAMA
AV FZA AÉREA ARG 2684 (0351) 465-0162
INMOBILIARIA ACCARISTO BASUALDO
AUGUSTO LÓPEZ 694 (0351) 471-5648
INMOBILIARIA ALDO PEPPINO SRL
AV VÉLEZ SÁRSFIELD 522 (0351) 429-0055
INMOBILIARIA BOTTIGLIERI PROPIEDADES
ITUZAINGÓ 94 (0351) 424-0370
INMOBILIARIA CRECER
AV L N ALEM 1655 (0351) 474-2009
INMOBILIARIA ITALIA - ITALIA 2419 (0351) 480-9379
INMOBILIARIA LAZOS - AV ALEM 2951 (0351) 478-0582
INMOBILIARIA LIDIA PASCUAL
AV J R FUNES 1761 1 (0351) 481-4028
INMOBILIARIA LIPRANDI
AYACUCHO 367 2 A (0351) 570-7060
INMOBILIARIA MARINA CARRASCO
J DE LA RETA 1008 PB (0351) 425-4286
INMOBILIARIA MARTINEZ CEBALLOS
GRAL LAVALLEJA 49 1 (0351) 421-7885
INMOBILIARIA MIRIAM PAGANI
URQUIZA JUSTO JOSE 1743 (0351) 474-0186
INMOBILIARIA PALMISANO
AV CORDILLERA 4496 (0351) 481-8600
INMOBILIARIA PALMISANO
AV CORDILLERA 4496 (0351) 482-4235
INMOBILIARIA ROBERTO BERARDO
25 DE MAYO 2640 (03564) 42-4706
INMOBILIARIA SERGIO VILLELLA BIENES INMUEBLES

RONDEAU 30 PB (03533) 42-1738
INMOBILIARIA SIGNORELLI-NEGOCIOS INMOBILIARIOS
25 DE MAYO 192 4 (0351) 423-3818
INMOBILIARIA SILVESTRE
A GARZÓN 1986 (0351) 455-0606
INMOBILIARIA SONDON MARCHETTO
SAN JERÓNIMO 280 PB (0351) 423-9000
INMOBILIARIA STABLE - JUJUY 2435 (0351) 471-8279
INMOBILIARIA TENER SRL
OBISPO ORO 142 (0351) 468-1222
INMOBILIARIA TRINIDAD
INDEPENDENCIA 432 (0351) 426-0606
INMOBILIARIA Y GESTORIA MARIELA BENITEZ
J L DE CABRERA 773 (0351) 471-3967
INMOBILIARIA ZIMMERMANN
AV VÉLEZ SÁRSFIELD 3425 (0351) 461-3413
INMOBILIARIA ZUMARAN
BV LOS GRANADEROS 2344 (0351) 477-1326
J B SRUR SERVICIOS INMOBILIARIOS
CHACABUCO 710 (0351) 460-8800
JUAREZ BELTRAN-ASESORES INMOBILIARIOS
9 DE JULIO 40 1 (0351) 421-4400
KINLEINER INMOBILIARIA
AV A SABATTINI 1738 (0351) 456-8080
LAFITTE INMOBILIARIA
ANACREONTE 2190 (0351) 477-1183
LATELLA FRIAS - 9 DE JULIO 1089 (0351) 426-4069
LIMA SERVICIOS INMOBILIARIOS SA ADMINISTRACION
B RIVADAVIA 85 5 (0351) 426-2000
LM SERVICIOS INMOBILIARIOS
RIVADEO 1260 (0351) 474-1312
LUISISTERO NEGOCIOS INMOBILIARIOS
AV H IRIGOYEN 284 1 (0351) 423-7174
M2 BIENES RAICES
25 DE MAYO 1367 PB (0351) 453-3360
MACARIO Y ASOCIADOS SERVICIOS INMOBILIARIOS
AV VÉLEZ SÁRSFIELD 56 (0351) 422-9664
MAER INVERSIONES INMOBILIARIAS

Novedades de la Construcción en Capital y Provincia de Córdoba

Montaje de vigas en el Altonivel Vélez Sarsfield



Las vigas de grandes dimensiones se colocaron con grúas de gran porte durante la noche, con el objetivo de no provocar mayores inconvenientes a los automovilistas que circulan por ese sector de la ciudad en horario diurno.

La construcción del viaducto de más de 600 metros de largo que permitirá dividir el tránsito pasante de Ruta 36 del urbano, requerirá la instalación de un total de 195 vigas. Ya fueron colocadas 88 vigas y durante estos días la instalación de 6 estructuras por noche, lo que permitiría alcanzar el número de 130.

El viaducto tendrá dos carriles por sentido de circulación, separador central new jersey y banquetas a ambos lados de la calzada.

En la parte inferior habrá calles frentistas que comenzarán a ambos lados de los muros de sostenimiento del viaducto y se desarrollarán a través de una avenida urbana con dos carriles por sentido de circulación y un cantero central hasta la intersección con la colectora de Circunvalación.

Como parte de la obra se están ejecutando tres rotondas que servirán para resolver los cruces y giros: una en el cruce con la calle Defensa, la segunda en la intersección con la colectora sur de Circunvalación, y la tercera en la intersección con calle Minuzzi. Además, se construirá un retorno para vincular las calles frentistas con la avenida bajo el altonivel.

Etapa final de la repavimentación de la RP15 entre La Higuera y San Carlos Minas



La obra vial registra el 95% de avance y se extiende por 20 km.

Es la continuidad del tramo ya rehabilitado entre La Higuera con Tres Árboles.

Ingresó en la etapa final la repavimentación de la Ruta Provincial 15 entre La Higuera y San Carlos Minas, departamento Minas. La obra vial incluye el reacondicionamiento de la rotonda en la intersección de las rutas provinciales 15 y 28.

La obra, que cuenta con un 95% de avance, se extiende en una longitud de 20 km y cuenta con un presupuesto oficial de USD 20.579.430 y están a cargo de la empresa AFEMA S.A. que emplea unos 50 obreros de la construcción.

La rehabilitación integral del tramo se divide en dos: Entre La Higuera y el inicio de la zona urbana San Carlos Minas, con una longitud de 16 km, donde se realizan tareas de fresado de carpeta asfáltica existente, reciclado de base granular existente con incorporación de corrector granular, carpeta asfáltica de concreto grueso y terraplén de banquetas.

En la zona urbana de San Carlos Minas, los trabajos se desarrollan en 4 km con idénticas tareas más la ejecución de badenes.

Reacondicionamiento de la rotonda ubicada en la intersección de las rutas provinciales 15 y 28 y la iluminación con tecnología LED en la zona de rotonda y ramas de acceso.

Finalizaron las obras de rehabilitación de la Ruta Provincial 26



A través del Ministerio de Infraestructura y Servicios Públicos, el Gobierno de Córdoba, ejecutó la rehabilitación integral de la Ruta Provincial 26, entre Pincén y Ranqueles, departamento General Roca, en el sur-sur provincial.

Los trabajos se centraron en fresado de carpeta existente, reciclado de base granular existente, carpeta asfáltica de concreto grueso, terraplén de banquetas, desmalezado y limpieza en la zona del camino.

Paralelamente, en el marco del plan vial integral de mantenimiento de rutas provinciales, se avanza en la obra vial de repavimentación de la Ruta Provincial 4 entre la localidad de La Carlota y la intersección con la Ruta Provincial 24.

En este caso, las tareas con idénticas características, se desarrollan en dos tramos. Desde La Carlota hacia la RP 24, son 20 km que registran un 85% de avance; mientras que desde este punto hasta la RP 24, tiene un 18% de trabajos realizados.

Las rutas provinciales del sur representan vías de conectividad fundamentales para la circulación de vecinos y de la producción zonal.

El mantenimiento y la conservación de las rutas son fundamentales para el tránsito seguro y la fluidez de vehículos livianos y de gran porte. En este sentido, la Dirección de Vialidad tiene en marcha un plan en los cuatro puntos cardinales de la provincia.

RONDEAU 430 (0351) 411-5354
MAJIS SERVICIOS INMOBILIARIOS
RONDEAU 343 (0351) 421-2601
MARCELO BRIÑON PROPIEDADES
25 DE MAYO 66 4 (0351) 428-2962
MARCHETTO - INDEPENDENCIA 640 PB (0351) 423-8300
MARIANO MANCHENTO-BIENES INMUEBLES
AV FUERZA A REA ARG 2683 (0351) 466-3810
MARTIN LATASA-NEGOCIO INMOBILIARIO
BV SAN JUAN 217 7 (0351) 411-4650
MARVIC-SERVICIOS INMOBILIARIOS
MONSEÑOR PABLO CABRERA 4140 (0351) 476-5024
MERGUERIAN-ASESORAMIENTOS INMOBILIARIOS
MCAL SUCRE 318 (0351) 570-7050
ML INMOBILIARIA - J B JUSTO 2346 (0351) 471-3095
MYRIAM ROSSO-CORREDORA INMOBILIARIA
V MONTEROSO 4696 (0351) 461-6033
NEPOTE INMOBILIARIA
AV O PINTO 2606 PB (0351) 488-2644
NIEVAS NEGOCIOS INMOBILIARIOS
E GALLI 252 (0351) 484-7365
NOVILLO & ASOCIADOS SRL
BV CHACABUCO 1240 (0351) 460-2714
ORGANIZACION MUÑOZ-SERVICIOS INMOBILIARIOS
AV L N ALEM 778 (0351) 472-8824
PAEZ & MOLINA SRL
GRAL M GÜEMES 178 PB (0351) 451-4077
PETENIAN PROPIEDADES
AV PATRIA 978 PB (0351) 452-0947
PISOALTO REALTY - BV DEÁN FUNES 373 (0351) 471-9422

EUROSECO VENTA DE MATERIALES E INSTALACION
 CONSTRUCCIONES SISTEMATIZADAS
Maestro Vidal 1856 Tel: 0351 900 7763
www.euroseco.com.ar

RAMOS Y ROBINO - LIMA 90 1 (0351) 423-6673
REGAM PILAY - SAN LORENZO 47 PB (0351) 421-0969
REMAX MEDITERRANEA II
OVIDIO LAGOS 10 (0351) 423-0261
REMAX MEDITERRANEA III
AV H YRIGOYEN 554 (0351) 460-6730
REMAX MEDITERRANEA IV
BV SAN JUAN 1011 (0351) 424-0117
RESERVA TAJAMAR BARRIO DE CAMPO
N AVELLANEDA 2291 (0351) 436-7000
ROQUE ALLENDE-SERVICIOS INMOBILIARIOS
25 DE MAYO 114 4 A (0351) 422-1337
ROSSATI INMOBILIARIA
AV FZA AEREA ARG 3039 (0351) 466-1926
S S R L CONTIGIANI BRIÑON BIENES RAICE
O T Y SANABRIA 1154 PB C (0351) 468-5482
SALOMON INMOBILIARIA
CASEROS 651 PB (0351) 421-6991
SALTIVA PROPIEDADES - AV COLÓN 296 2 (0351) 424-7835
SALVATIERRA ASESORES INMOBILIARIOS
RIO CUARTO 245 (0351) 453-3317
SAN JERONIMO - SAN JERÓNIMO 3385 (0351) 456-3302
SEBASTIAN MENENDEZ-NEGOCIOS INMOBILIARIOS
AV F FADER 4244 1 3 (0351) 482-1397
TERESA SAUR NEGOCIOS INMOBILIARIOS
DUARTE QUIROS 525 4 (0351) 422-6490
TOMAS CROZZOLI E HIJO CONSTRUCCIONES SRL
GRAL ARTIGAS 109 1 (0351) 423-0115
TORRES INMOBILIARIA BIENES RAICES
VIAMONTE 366 PB (0351) 451-1904
URBANA - AV GRAL PAZ 186 2 (0351) 424-3065
VALLE CERCAÑO
AV ARMADA ARGENTINA 2400 (0351) 422-2222
VALLSPINOS DUTTO SA
OBISPO SALGUERO 392 (0351) 589-2525
ZAVALIA FUSTER INMOBILIARIA
27 DE ABRIL 675 (0351) 423-7524

IMPERMEABILIZACIONES CORDOBA
IMPERMEABILIZACION PERMANENTE Y DEFINITIVA
 Ruta 19 - Km 316 - Monte Cristo
Abacor
www.abacor.com.ar Córdoba 0351 438 3640

INSTALACIONES DE GAS AGUA Y CLOACA CORDOBA

Publique en Metro Obra llamando al:
(0351) 152 709293

LADRILLOS CORDOBA
D-BLOCK BLOQUES DE CEMENTO Y ADOQUINES
AV J B JUSTO 8517 (0351) 499-5745
LADRILLOS ECOLOGICOS
MÑOR D'ANDREA 555 (0351) 15-319-4779
LADRIMOR
RIO DE JANEIRO 1581 (0351) 15-660-6982
PALMAR SA- PIERO ASTORI 1398 (0351) 496-1314

LIMPIEZA - EMPRESAS CORDOBA
ASEO ARGENTINA - ESPORA 1849 (0351) 487-0679
CLAROSOL
NEUQUÉN 1065 (0351) 474-5648
CORDOBA DESINFECCIONES
ESTADOS UNIDOS 2324 (0351) 455-0536
DIX LIMPIEZA
CERRITO 1950 (0351) 471-2487
EURO CLEAN SRL
TUCUMAN 3046 (0351) 523-1501
EUROCLEAN
TUCUMAN 3046 (0351) 470-3930
FABRICA SRL
SAN MARTÍN 1294 (0351) 473-1691
GUANTES BLANCOS
AV E CARAFFA 2864 (0351) 480-0020
ISCOT SERVICES SA
EL TIROL 464 PB (0351) 462-1775
LIMPARG SA
ALTE BROWN 1317 (0351) 488-2431
LIMPIA MAX
OBISPO SALGUERO 256 (0351) 438-1440
LIMPIEZA PARA EMPRESAS ESTILO LIMPIO
AV COLÓN 184 5 (0351) 421-4669
LIMPIMAS
9 DE JULIO 1412 PB (0351) 466-8630
LIMPRO SERVICIOS
PARANÁ 44 (0351) 429-0070
NODHOS SRL SERVICIO PROFESIONAL DE LIMPIEZA
AV COLÓN 274 (0351) 423-8965
OPTICA BERROTARAN
TALLERES 1290 (0351) 464-9000
OPTIMA SRL
AV E OLMOS 336 (0351) 425-3244
SIMBOLO
FRAY L TORRES 377 PB (0351) 474-1278

LONAS CORDOBA
LONERA PANCHO
 Cerramientos de Quinchos
 Carpas - Gazebos - Toldos
 Av. Sabattini 5361-Tel 0351 497-8380/3373

Materiales de Construcción Herramientas y Máquinas Pinturas Muebles y Deco
Publica tu anuncio aqui

CASA BELTRAMINO SA
BV RIVADAVIA 424 (0351) 425-4971
LEGITEL SRL
LIBERTAD 344 (0351) 425-0498
LONERA RIVADAVIA
B RIVADAVIA 286 (0351) 428-2677
LONERA ARGENTINA
AV A SABATTINI 4548 (0351) 455-7965
LONERA CORDOBA
AV J B JUSTO 3934 (0351) 470-1188

LONERA PALUSO
J B JUSTO 4417 (0351) 470-3424
MADERAS CORDOBA
ABERTURAS Y MADERAS LA VIGA
LEOPOLDO MARECHAL 93 (0351) 523-0400
ANTONIO F PEPEMANS SA
CESAR RATTI 2429 (0351) 470-4600
ANTONIO S PEPEMANS
AV CIRCUNVALACION (0351) 496-2312
JUAN LAMBERTUCCI & CIA SRL
ALEJANDRO MARGARIÑO 864 (0351) 471-1431
MADERAS ALBINO - MCAL SUCRE 3048 (0351) 470-6397
MADERAS NAHUEL SRL
CANALES MARIO 2460 (0351) 489-5030
MADERAS SUCRE
DOCENTES ARGENTINOS 6541 (0351) 484-7044
MADERERA JC - J B JUSTO 6758 (0351) 492-5654
MADERERA LA ARAUCARIA SRL
LA VOZ DEL INTERIOR 7200 (0351) 475-0931
MALKONI HNOS - REP DE SIRIA 473 (0351) 471-5341
MIGUEL SCHEIMBERG SACIFI
ENTRE RIOS 462 (0351) 423-5437
MOCONA
AV ARMADA ARGENTINA 2009 (0351) 494-3831
MOCONA SRL - AV ARMADA ARG 2009 (0351) 493-9500

MAQUINAS HERRAMIENTAS CORDOBA
ANAUGER - M DE FALLA 7468 (03543) 44-0160
BERGALLO & PASTRONE MAQUINARIAS Y HERRAMIENTAS
SAN MARTÍN 41 PB (0351) 422-9531
BOUDET ASPIRACION INDUSTRIAL
G DE LA VEGA 2015 (0351) 464-5954
CAÑARTE MAQUINARIAS SRL
RINCÓN 36 (0351) 421-3188
CORDOBA MACHINES
DÍAZ COLODRERO 3210 (0351) 478-5354
EL SOLDADOR-FERRETERIA INDUSTRIAL
MÑOR P CABRERA 1973 (0351) 489-1873
ENVA MEC
N AVELLANEDA 2950 (0351) 471-7500
FERRETERIA BERGALLO Y PASTRONE SACI
RIVADAVIA 370 (0351) 422-2885
HERRAFER SRL
ESQUIÚ 999 (0351) 423-2670
MARDON AUTOMATIZACIONES
BV L ESPAÑOLES 5919 (03543) 44-8245
SANDVIK ARGENTINA SA
ZELADA 1260 (0351) 458-0491
TECING METALURGICA
M FRAGUEIRO 3491 (0351) 470-0958
TECNUS SRL - O'HIGGINS 6160 (0351) 464-2143

MAQUINAS PARA CONSTRUCCION CORDOBA
ARCO MAQUINARIAS
MAIPÚ 500 (0351) 426-5010
BOBCAT
R TOLLO 523 (0351) 15-665-9983
CATELO SAIC
BV LAS HERAS 72 (0351) 422-3726
GUATICOR
VICTORIA 186 (0351) 484-5184
MACROMAQ
LA VOZ DEL INTERIOR 7660 (0351) 499-8500
ORMAC SRL
AV MAIPÚ 643 (0351) 425-2762
TEMUCO SR
AV SANTA FE 726 (0351) 472-0905

perfiles comechingones
CHAPAS - CAÑOS - HIERROS
 Maestro Vidal 1567 esq. Gómez Carrillo
 Tel/Fax: 0351 465 1109 / 465 5989

MARMOLERIAS CORDOBA
EL PEDREGAL PORFIDOS-LAJAS-MARMOL
AV COLÓN 4911 (0351) 484 - 6365
EXPOLAJAS CORDOBA SRL

AV COLÓN 3905 (0351) 488 - 9520
GRAYMAR SRL GRANITOS Y MARMOLES
ACANPES 3075 (0351) 470 - 0418
MARCOR MARMOLERIA
BV DE LOS ALEMANES 5274 (0351) 15 - 533 - 1396
MARIGLIANO MARMOLES
DR. FAUSTINO TRONGE 1088 (0351) 480 - 5870
MARMOLERIA AGUSTIN SRL
R O CAMPO 1243 (0351) 455 - 8736
MARMOLERIA VIRGEN DE POMPEYA
DIAG F TRONGE 1072 (0351) 480 - 6776
MARMOLES ESQUIU

FÁBRICA DE PREMEZCLADOS PARA LA CONSTRUCCIÓN
 Ruta 19 - Km 316 - Monte Cristo
Abacor
www.abacor.com.ar Córdoba 0810 444 2223

CABRERA 4262 (0351) 476 - 9036
MARMOLES VIEL DE ANTOSA SRL
ARMENGOL TECERA 281 (0351) 489 - 7584
MARMOLES Y GRANITOS COLON SA
DOMINGO IROS 211 (0351) 485 - 3967
MARMOLES Y GRANITOS SRL
CJAL BELARDINELLI 4940 (0351) 494 - 0205
ROSAMAR SRL
AV KINGSLEY 1648 (0351) 466 - 4103
TS MARMOLERIA
GÓNGORA 636 . (0351) 470 - 8177

MATAFUEGOS CORDOBA
 EMPRESA HABILITADA POR LA MUNICIPALIDAD DE CORDOBA
LAPENTA
 AV. ARMADA ARGENTINA 946
 Tel.: 0351 4612948 / 4613009

ADOLFO CASSARO E HIJOS SRL
DOMINGO F SARMIENTO 1073 (0351) 423-0050
ATURMAT - BAHIA BLANCA 481 (0351) 428-1590
BERTOLEZ SICI Y CO SRL
PUNILLA 2172 (0351) 458-5505
GUANTES BLANCOS -AV E CARAFFA 2864 (0351) 480-0020
GUSTAVO FERREYRA MATAFUEGOS
AV J A ROCA 883 (0351) 469-4469
HORUS - PASO DE LOS ANDES 1150 (0351) 460-9258
MATAFUEGOS MANSILLA
AV A CAPEDEVILA 2249 (0351) 478-7205
MATAFUEGOS MIKULAS - J B JUSTO 2851 (0351) 471-2469
MATAFUEGOS MULKI
AV E CARAFFA 2189 (0351) 488-0023
NIETO MATAFUEGOS - GRENADA 3655 (0351) 586-9512
PROTEC MATAFUEGOS HIGIENE Y SEGURIDAD
DUARTE QUIROS 2721 (0351) 480-0957

DE HIERRO
www.dehierro.com.ar - Cel 351 - 8564464

perfiles comechingones
CHAPAS - CAÑOS - HIERROS
 Maestro Vidal 1567 esq. Gómez Carrillo
 Tel/Fax: 0351 465 1109 / 465 5989

MATERIALES DE CONSTRUCCION CORDOBA
ABIB CONSTRUCCIONES SRL
PJE S JER NIMO 382 (0351) 15-590-3913
ANPEAL SRL - AVENIDA OCAMPO 144 (0351) 423-2976
ARP - J. SUPERI 2473 (03537) 43-1431
BENADIA MAXIMILIANO ANDRES
AV COLÓN 3769 (0351) 488-3613
CASA ACERCO - AV L N ALEM 2100 (0351) 478-2121
CENTRO INTEGRAL DEL HERRAJE

textil Azcuenaga s.a.

Fábrica de Tela Media Sombra,
Mosquiteros y Telas para bolsas

**Auto-extinguibles y Anti-granizos
en todas sus coberturas:
50%, 60%, 65%, 80% y 99%.**

Calle 8 (ex Azcuenaga) N° 3935, Villa Lynch, San Martín, CP 1672 - Buenos Aires

Tel.: 011 - 4755-9891 y Líneas Rotativas  11 6180 0025



TB Textil Bol s.a.

*Mayorista de Tejido Media Sombra, Antigranizo,
Mosquitero, Corta Viento y Cercos Perimetrales*



**Principales Usos: Agricultura, Frutihorticultura, Tambos,
Criaderos de Animales, Cocheras, Techo de Galpones,
Techos de Invernáculos, Patios y coberturas en general**

www.textilbol.com Whatsapp 11 27861574

Matafuegos LAPENTA

EMPRESA HABILITADA POR LA MUNICIPALIDAD DE CÓRDOBA
PARA LA RECARGA Y VENTA DE MATAFUEGOS
SEGUN ORDENANZA MUNICIPAL N° 9739

Casa Central: Av. Armada Argentina 946 Tel.: 0351 4612948 / 4613009
Suc: Av. Richieri 2945 Tel.: 0351 4645831 - www.matafuegoslapenta.com.ar

**Matafuegos - Válvulas - Gabinetes y Mangueras
Cartelería - Botiquines - Elementos de Protección**



perfiles comechingones

CORTE Y PLEGADO DE CHAPAS hasta 10 mm.

- Materiales Desplegados Pesados, Livianos y Decorativos - Cortamos a Medidas Perfiles IPN - UPN - Negras, D.D., Galvanizadas, Perforadas, Prepintadas y Acero Inoxidable 304, 430, Brillante o Esmerilada para Carpintería Metálica, Portones Levadizo, Carrocerías, Estructuras - Mallas de ACINDAR Galvanizadas, Negras, Tejidos Artísticos y Romboidales
- Chapa Galvanizada N° 25 Acanalada, Trapezoidal y Perfil C

Recibimos todas las Tarjetas

CHAPAS - CAÑOS - HIERROS - MAQUINAS - HERRAMIENTAS

Maestro Vidal 1567 esq. Gómez Carrillo - Tel/Fax: (0351) 465 1109 / 465 5989 - B° Los Plátanos - Cba.
octaviomorelli.ventas@gmail.com



GALLI 12 (0351) 15-701-6779
 CERAMICA SAN VICENTE MOHN HNOS SRL (0351) 456-4375
 J ARIZA 3258 (0351) 485-3575
 COMERCIAL ORO - ARRECIFES 83 (0351) 477-0077
 CONTIGIANI - MÑOR P CABRERA 501 (0351) 482-3332
 CONTIGIANI - AV R NUÑEZ 3975 (0351) 476-1839
 CORRALON PAJAS BLANCAS (0351) 426-1580
 MÑOR P CABRERA 3987 (0351) 471-7060
 DARSIE Y CIA. S.A. - ALVEAR 762 (0351) 488-9500
 DISTRIBUIDORA EMICONSA AISLACIONES (0351) 421-5995
 BV CASTRO BARROS 1020 (0351) 464-3099
 DISTRIBUIDORA COLON SA (0351) 461-4722
 AV COLON 2100 (0351) 473-1691
 EDIFICOR SRL (0351) 481-4644
 MONS PABLO CABRERA 3079 (0351) 466-5646
 EL CONSTRUCTOR (0351) 474-5510
 O'HIGGINS 3984 (0351) 481-3840
 ESCANUELA MATERIALES DE CONSTRUCCION (03385) 42-1300
 AV ARMADA ARG 238 PB (0351) 466-9280
 FABRICA SRL - SAN MARTIN 1294 (0351) 484-6789
 FERRETERIA CERRO (0351) 480-2886
 AV CORDILLERA 4367 (0351) 482-3514
 FERRETERIA TRONADOR (0351) 496-1314
 AV TRONADOR 2407 (0351) 461-7162
 FREGUGLIA SA - BEDOYA 823 (0351) 422-1578
 INVERSIONES INTELIGENTES SRL (0351) 569-4660
 AV F ADER 4281 1 (0351) 422-9954
 MATERIALES NORTE - RIVADAVIA 570 (0351) 481-5939
 MERLINO - AV F AEREA ARG 3924 (0351) 494-0821
 MIS LADRILLOS - AV COLON 5225 (0351) 426-2640
 MIS LADRILLOS - AV COLON 2322 (0351) 481-3840
 MORASCHI SRL - AV RAFAEL NUÑEZ 3575 (03385) 42-1300
 PALMAR SA - PIERO ASTORI 1398 (0351) 466-9280
 PALMAR SUR - BV J DIAZ 38 (0351) 484-6789
 PROCOR GROUP - ALVEAR 672 (0351) 480-2886
 PUNTOSECO - DR J B JUSTO 6375 (0351) 482-3514
 SANITARIOS SALTANOVICH - ALVEAR 671 (0351) 496-1314
 TECTURA - OCTAVIO PINTO 3177 (0351) 461-7162
 YESOMAT SA - AV V SÁRSFIELD 4851 (0351) 422-1578
 ZARATE - AV COLON 4516 (0351) 569-4660

MATERIALES ELECTRICOS CORDOBA

ABERTURAS ASCENSORES CARTELES

Publica tu aviso aquí

AS MATERIALES ELECTRICOS SORICHELLI (0351) 453-0613
 AV LAS MALVINAS 2419 (0351) 421-5309
 CASA RAYO (0351) 492-5585
 RIVADAVIA 314 (0351) 423-9651
 CASEROS ELECTRICIDAD (0351) 471-4240
 R J PAYRO 4808 (0351) 473-9570
 CERRAJERIA Y FERRETERIA EL SOTANO (0351) 487-6300
 B RIVADAVIA 269 (0351) 489-5370
 CONECTAR SRL (0351) 474-8700
 A LOPEZ 1153 (0351) 471-4240
 DEBY FERR (0351) 473-9570
 B RIVADAVIA 1483 (0351) 487-6300
 ELECTRICIDAD SST-CABLES Y MATERIALES ELECTRICOS (0351) 489-5370
 AV E CARAFFA 2825 (0351) 487-6300
 ELECTRO ALEM (0351) 474-8700
 BERNARDINO RIVADAVIA 222 (0351) 473-9570
 ELECTRO CORDOBA SA (0351) 487-6300
 J B JUSTO 7861 (0351) 474-8700
 ELECTRO GAS (0351) 473-9570
 OBISPO MALDONA 2240 (0351) 457-9641
 ELECTRO MARQUEZ (0351) 476-9109
 BV LOS GRANADEROS 2538 (0351) 476-9109
 ELECTRO VIR (0351) 460-8273
 AV J A ROCA 897 (0351) 460-8273
 FERLUZ-MATERIALES ELECTRICOS (0351) 470-8019
 AV J B JUSTO 4096 (0351) 476-9109
 FERRERO HNOS- MATERIALES DE ELECTRICIDAD E ILUMINACION (0351) 422-3753
 RSRIO DE STA FE 255 (0351) 422-3753
 FEYRO (0351) 422-3753
 CATAMARCA 262 (0351) 425-7595
 FRANCO ELECTRICIDAD SRL (0351) 425-7595
 DUARTE QUIROS 3011 (0351) 480-6261

INGENIA-OBRAS Y PROYECTOS ELECTRICOS (0351) 472-4650
 R ARELLANO 1006 (0351) 488-4194
 KLAUS MEGA SA (0351) 488-4194
 PDRE P LOZANO 7 (0351) 474-1026
 LIGHT CENTRO DE ILUMINACION (0351) 474-1026
 AV CASTRO BARROS 1019 (0351) 424-1759
 MAYGA ELECTRICIDAD (0351) 424-1759
 AYACUCHO 550 (0351) 477-4514
 MSI ARGENTINA SRL (0351) 477-4514
 L A FIRPO 2008 (0351) 420-4200
 PEUSSO ELECTRICIDAD (0351) 420-4200
 IBARBALZ 955 (0351) 425-3388
 PEUSSO ELECTRICIDAD (0351) 425-3388
 FRAY M ESQUIU 952 (0351) 425-3388

perfiles comechingones

PORTONES AUTOMATICOS

Maestro Vidal 1567 esq. Gómez Carrillo
 Tel/Fax: 0351 465 1109 / 465 5989

PERFILES CORDOBA S.R.L.

www.perfilescordoba.com
 José Eusebio Agüero 1178 - Tel: 0351 4711211

POLO POSITIVO (0351) 472-0088
 JERONIMO CORTEZ 40 (0351) 425-9282
 REP COR SRL (0351) 457-9580
 FRAY M ESQUIU 1323 (0351) 425-9282
 RICHETTA Y CIA SA (0351) 457-9580
 AV A SABATTINI 4222 (0351) 457-9580

CORT - PLEG

Corte y Plegado de Chapa hasta 8mm
 Andalucía 2886 - Tel 0351 4560035

ELVIO HUGO ALTERIO

Corta, Doblado y Plegado de Chapas
 www.elvioalterio.com.ar

SAAT ELECTROPOWER (0351) 453-5388
 LIMA 1560 . (0351) 453-5388

METALURGICAS CORDOBA

ADAMI HNOS - L CASAVEGA 2949 (0351) 466-6050
 ALERCIA HNOS RECTIFICADORAS SIN CENTROS (0351) 473-6139
 J DEL CAMPILLO 841 (0351) 473-6139
 CORD MOLD SA (0351) 458-2151
 CALINGASTA 4738 (0351) 458-2151
 CORLOVE (0351) 465-3894
 L CASAVEGA 2935 -- (0351) 465-3894
 ELECTRO CORDOBA SA (0351) 474-8700
 J B JUSTO 7861 (0351) 474-8700
 ELEVAN INDUSTRIA METALURGICA SRL (0351) 465-1001
 F PAZ 1712 (0351) 465-1001
 EME INGENIERIA (0351) 480-8710
 RUFINO CUERVO 1236 (0351) 480-8710
 FAESA (0351) 461-4775
 AV ARMADA ARG 312 (0351) 461-4775
 FAURECIA EMISSIONS (0351) 497-3914
 RUTA 9 NORTE 695 (0351) 497-3914
 FORJESTAMP SA/CF (0351) 494-0773
 CNO S ANTONIO S/N (0351) 494-0773
 HASA SA (0351) 494-0773
 J MARIA S/N (0351) 492-1770
 INDUSTRIAS ELYPSON-EQUIPOS HIDRAULICOS (0351) 492-1770
 MAESTRO VIDAL 944 (0351) 489-2595
 INMEBA SRL (0351) 489-2595
 HOMERO 2100 (0351) 451-9066
 ITS SRL GALVANOPLASTIA EN AUTOPARTES (0351) 451-9066
 AV GRAL SAVIO 5360 (0351) 497-2975
 M METAL SRL (0351) 497-2975
 REP DEL LIBANO 250 (0351) 474-0210

MAN SER SRL (0351) 493-2077
 AV 2 D SETIEMB 4724 (0351) 493-2077
 MAQUINADOS PAGLIA (0351) 452-6540
 J SANTISO Y MOSCOSO 2138 (0351) 452-6540
 METALCOR S.A.C.I.F Y A (0351) 475-0932
 BV DE LOS CALABRESSES 3254 (0351) 475-0932
 METALURGICA BOGNANNO (0351) 473-9486
 PJ 22 D AGOSTO 627 (0351) 473-9486
 METALURGICA GHEA SA (0351) 451-7442
 ALVAREZ CONDARCO 2196 (0351) 451-7442
 METALURGICA IANERO SRL (0351) 468-3465
 PJE S MILIAN 1364 (0351) 468-3465
 METALURGICA NADAYA SRL (0351) 598-2760
 R DE IRIGOYEN 251 (0351) 598-2760
 METALURGICA PIAZZINI (0351) 455-9795
 B'S DE STA MARIA 872 (0351) 455-9795
 METALURGICA POLLASTRINI & CIA SRL (0351) 493-9775
 AV 2 DE SETIEMBRE 4824 (0351) 493-9775
 METALURGICA REYES- DIRECCIONES (0351) 493-9775

vater

Presupuestos y Portones Cortavientos

+5493513935498 vater.sa
 prespuestosgrupovater@gmail.com Bambilla 1021 - Córdoba

HIDRAULICAS-MECANIZADO EN GRAL. (0351) 423-5867
 J B JUSTO 1992 (0351) 423-5867
 METALURGICA ROMA (0351) 456-3539
 SIMBOLAR 2254 (0351) 456-3539
 METALURGICA SER-GAB CARPINTERIA Y ESTRUCTURAS METALICAS (0351) 450-0154
 C DE GASPAR 4321 (0351) 450-0154
 METALURGICA VILLA CABRERA (0351) 489-6336
 CDAD DE TAMPA 2265 (0351) 489-6336
 OBRAS Y PROYECTOS (0351) 475-1611
 BV DE LOS ALEMANES 3371 (0351) 475-1611
 PELLACANI SRL (0351) 471-3075
 J R INDATE 1859 (0351) 471-3075
 POBERAJ SA (0351) 497-4696
 J MACKENNA 5613 (0351) 497-4696
 PRODUCTOS METALICOS (0351) 474-5347
 V CASTILLO 660 (0351) 474-5347
 TECMAQ SRL (0351) 499-8137
 CNO A JESUS MARIA KM 8.5 00000 (0351) 464-2143
 TECNUS SRL - O'HIGGINS 6160 (0351) 464-2143
 TRANS-FIL - AV CIRCUNVALACION 3043 (0351) 465-5464
 TRANS-FIL SRL (0351) 465-5464
 AV CIRCUNVALACION 3043 (0351) 465-0687
 URBANTEK - AV. RECTA MARTINOLLI 6777 (0351) 414-1900
 VIRANO METALURGICA (0351) 414-1900
 M FRAGUEIRO 2552 (0351) 471-8651

MOVIMIENTO DE SUELOS CORDOBA

[MC] CONTRATISTAS

351 359-4804

www.mcccontratistas.com

CAT-COR MOVIMIENTOS DE SUELO (0351) 457-6234
 L BRAILLE 1612 (0351) 457-6234
 FABIO LUIS TORRES (0351) 15-202-0005
 SEVERO VACCARO 1440 (0351) 15-202-0005
 VICTOR A PICCO - DR E TORNÚ 1923 (0351) 480-7729

MUEBLES CORDOBA

ASERRAN-ABERTURAS Y FABRICA DE MUEBLES (0351) 471-1477
 L DE VEGA 1336 (0351) 471-1477
 BLACK SIGN: MUEBLES DE COCINA (0351) 15-270-3255
 Z DE SAN MARTIN 395 (0351) 15-270-3255
 DECOR INTERS AMOBLAMIENTOS SA (0351) 464-5742
 JUJUY 120 (0351) 424-6801
 DORMI MUEBLES - LIMA 77 (0351) 424-6801
 EL PALACIO DEL MUEBLE USADO (0351) 422-5289
 LIMA 163 (0351) 422-5289
 FAMILY KITCHEN JOHNSON AMOBLAMIENTOS (0351) 480-8385
 AV COLÓN 4005 LO (0351) 422-3495
 LESIGI MUEBLES - SANTA ROSA 22 (0351) 422-3495
 LINESDESIGNS NAPE - F VALLES 2722 (0351) 474-2771

MUEBLES 365.COM.AR - B RIVADAVIA 365 (0351) 429-0225
 MUEBLES BONGIORNO (0351) 455-5715
 AV SABATINI 2240 (0351) 455-5715
 MUEBLES LA PIETA-TODO EL ALGARROBO (0351) 472-0533
 BV LOS GRANADEROS 1515 (0351) 472-0533
 MUEBLES LA PIETA-TODO EL ALGARROBO (0351) 456-5701
 C PELLEGRINI 923 (0351) 466-5710
 MUEBLES UCLE - AV F AEREA ARG 3314 (0351) 466-5710
 NOVO EQUIPAMIENTOS-FABRICANTES (0351) 472-6734
 STANDARD Y A MEDIDA (0351) 494-6206
 AV CASTRO BARROS 241 (0351) 471-5268
 PINARCIS SRL - AV ARMADA ARG 2646 (0351) 481-9120
 PUNTO Y BANCA SRL - GALÁN 649 (0351) 481-9120
 SIERRA MUEBLES - AV R NUÑEZ 4548 (0351) 465-2950
 SQL - CONSTANTINO GAITO 1662 (0351) 465-2950

PARQUETS CORDOBA

DIAZ PISOS DE MADERA (0351) 474-4077
 BEDOYA 409 (0351) 423-2644
 MACONTA - 9 DE JULIO 1137 (0351) 423-2644
 MADERAS CORPLAST - RINCÓN 210 LO (0351) 425-4199
 PARQUETALL (0351) 482-4311
 RODRIGUEZ DEL BUSTO 3410 (0351) 482-4311
 PISOS DE MADERA LEMUEL (0351) 423-6729
 AGUERO JOSE EU 651 (0351) 423-6729
 REVES-CORD DE CESAR GRILLO (0351) 422-5221
 ALVEAR 777 (0351) 422-5221

PERFORACIONES DE POZOS CORDOBA

ACQUASERV - SUIPACHA 4900 (0351) 451-2000
 CORAGUA PERFORACIONES SRL (0351) 451-2276
 ROMA 282 (0351) 451-2276
 IMPEX ARGENTINA SRL (0351) 466-7446
 AV. CIRCUNVALACION KM 27.5 (0351) 466-7446
 INPER SRL (0351) 15-617-4343
 AV L ACACIAS 362 B° CUESTA COL (0351) 15-617-4343
 PERFORACIONES LOS ALAMOS DE JUAN CARLOS PAEZ (0351) 478-4432
 AV PARRAVICINI 3842 (0351) 478-4432
 PERFORACIONES PABLO (0351) 15-364-5935
 HULICHES 1270 (0351) 15-364-5935
 PERFORACIONES YAGUEL (0351) 473-0016
 VERACRUZ 1658 (0351) 473-0016
 POCERO VILLAREAL (0351) 15-613-4899
 R D L LETANIAS 1260 (0351) 15-613-4899

PILETAS DE NATACION CORDOBA

PILETAS DE NATACION

Guillermo Marconi 2019
 Tel (0351) 455 3656

ACQUA BLANK PISCINAS (0351) 15-510-5696
 AV C MARUCICH 48 (0351) 15-510-5696
 AQUAZUL (0351) 15-328-9707
 GIMENEZ DE LORC 4213 (0351) 15-328-9707
 CERROCLOR - RIVADAVIA 4381 (0351) 475-0362
 GAVIOTA - AV J B JUSTO 4616 (0351) 470-1616
 HIDROFIL-TODO PARA SU PILETA (0351) 476-9393
 JOAQUIN CAMANO BAZAN 4495 LOC 650 (0351) 476-9393
 HIDROSOL SA - AV COLON 3617 (0351) 489-0617
 LAQUA PISCINAS - AV RICCHERI 3754 (0351) 649-6289
 MAREA - CNO SAN ANTONIO (03544) 49-9054
 PISCINAS LUTRI - G MARCONI 2019 (0351) 455-3656
 PISCINAS SCUALO - LIBERTAD 130 (0351) 477-0602

PINTURERIAS CORDOBA

COLORES CORDOBA PINTURERIAS (0351) 480-9861
 AV DUARTE QUIROZ 1904 (0351) 464-5832
 COLORSHOP - AV VALPARAISO 2795 (0351) 464-5832
 FERRETERIA CERRO (0351) 481-4644
 AV CORDILLERA 4367 (0351) 481-4644
 NOVA PINTURERIAS (0351) 473-1673
 AV JUAN B JUSTO 2499 (0351) 473-1673
 PINTAR PINTURERIAS (0351) 465-1187
 AV F AEREA ARG 4443 (0351) 465-1187
 PINTTEGRAL - ARMADA ARG 1796 (0351) 493-3703
 PINTEMAX (0351) 493-3703

DE HIERRO®

Hierros | Caños | Planchuelas | Ángulos

Chapas | Perfiles | Membranas

Metal desplegado | Alambres | Clavos

Av. Sabattini 5375 - Tel 351 856-4464
 contacto@dehierro.com.ar - www.dehierro.com.ar

www.desagoteslapureza.com

LA PUREZA



 351 6805020



Interior de acero inoxidable
Facil instalación

Encendé el fuego, reuní a la familia
y disfrutá la experiencia Vater.



+5493513935498  vader.sa



perfiles comechingones

CORTE Y PLEGADO DE CHAPAS hasta 10 mm.

- Materiales Desplegados Pesados, Livianos y Decorativos - Cortamos a Medidas Perfiles IPN - UPN - Negras, D.D., Galvanizadas, Perforadas, Prepintadas y Acero Inoxidable 304, 430, Brillante o Esmerilada para Carpintería Metálica, Portones Levadizo, Carrocerías, Estructuras - Mallas de ACINDAR Galvanizadas, Negras, Tejidos Artísticos y Romboidales
- Chapa Galvanizada N° 25 Acanalada, Trapezoidal y Perfil C

Recibimos todas las Tarjetas

CHAPAS - CAÑOS - HIERROS - MAQUINAS - HERRAMIENTAS

Maestro Vidal 1567 esq. Gómez Carrillo - Tel/Fax: (0351) 465 1109 / 465 5989 - B° Los Plátanos - Cba.
 www.perfilescomechingones.com / info@perfilescomechingones.com



BV LOS GRANADEROS 1600 PINTESUR - TRONADOR 2359 PINTURAS PACLIN	(0351) 474-3262 (0351) 465-1385
AV ARTURO CAPDEVILA 6000 PINTURERIAS DECOLOR	(0351) 15-634-2677
AV. SANTA FE S/N PINTURERIAS DECOLOR	(0351) 473-4972
AV. SAN MARTIN S/N PINTURERIAS FIMA	(0351) 15-621-5543
AV VÉLEZ SÁRSFIELD 656 PINTURERIAS FRAGUEIRO	(0351) 422-3337
J L D CABRERA 703 PINTURERIAS SZUMIK	(0351) 472-3172
AV RECTA MARTINOLI 7790 PROCOR GROUP - ALVEAR 672	(03543) 44-9350 (0351) 422-1578
ROSELL - CATAMARCA 895	(0351) 428-1290

PINTURA SERVICIOS CÓRDOBA

[MC] CONTRATISTAS
351 359-4804
www.mconcontratistas.com

PISOS INDUSTRIALES CÓRDOBA

COMAR SRL-OBRA Y SERVICIOS MÑOR DE ANDREA 431	(0351) 489-8627 (0351) 486-2719
MARCU - AV O'HIGGINS 3460 PISOS INDUSTRIALES	(0351) 456-8587 (0351) 480-1127
A GARZON 4022 POLYCORD - ALTE G. BROWN 314	(0351) 475-1349 (0351) 488-8700
ROCCA PREMEZCLADOS SRL BV DE LOS CALABRESSES 2930	(0351) 475-1349 (0351) 488-8700
TECNICOLON - TABLADA 1950	(0351) 488-8700

POLICARBONATO CÓRDOBA

AGROPARQUE MOTORS SRL OCTAVIO PINTO 2394	(0351) 480-6615
ACRILICOS DE VISU SRL - AV J A ROCA 821	(0351) 468-0112
DAYPLAS SA - AV E CARAFFA 2022	(0351) 489-0020

PORTONES AUTOMATICOS CÓRDOBA

perfiles comechingones
CHAPAS - CAÑOS - HIERROS
Maestro Vidal 1567 esq. Gómez Carrillo
Tel/Fax: 0351 465 1109 / 465 5989

**PORTONES AUTOMATICOS
INDUSTRIALES Y RESIDENCIALES**
GÓRREDIZOS - LEVADIZOS - BATIENTES - BARRERAS
OCTAVIO PINTO 3281 - Tel: 0351 4815562

vater
Puertas y Portones Cortafuegos
+5493513935498 f vater.sa
presupuestosgrupovater@gmail.com Bambillia 1021 - Córdoba

PREMOLDEADOS DE HORMIGON CÓRDOBA

GALLARA Y CIA SA - AV R NUÑEZ 3511	(0351) 482-6000
HUMBERTO ALBIÑANA SAN MARTIN 1256	(0351) 471-1527
JOSE HERMIDA SRL BV D L FRANCESES 6120	(03543) 44-3460
JUAN CARLOS LENTA E HIJOS SRL BJDA D PIEDRAS 3162	(0351) 452-8171
PREMOLDEADOS DE HORMIGON DE STUMPF PREMOLDEADOS SRL	(0351) 475-0696
BV DE LOS SICILIANOS 6368 PRETENSADOS CORDOBA SRL	(0351) 475-0696
BV LOS RUSOS 3152 TELLO SRL PREMOLDEADOS DE HORMIGON	(0351) 475-0472

AV GRAL SAVIO 3871 (0351) 457-6859

PUERTAS Y PORTONES CORTAFUEGOS CÓRDOBA

vater
Puertas y Portones Cortafuegos
+5493513935498 f vater.sa
presupuestosgrupovater@gmail.com Bambillia 1021 - Córdoba

RIEGO - EQUIPOS Y SISTEMAS CÓRDOBA

CORDOBA RIEGOS	(0351) 457-7900
ESTADOS UNIDOS 2426	(0351) 422-8666
MR GARDEN - SARMIENTO 151	(0358) 15-548-9993
PLUVIS SRL - SISTEMAS DE RIEGO	(0351) 425-1562
AV C DE VALPARAISO 4500	(0351) 425-1562
SEMBRAR SRL - GUZMÁN 1028	(0351) 425-1562

SANITARIOS CÓRDOBA

CAÑO 14 - AV L N ALEM 2850	(0351) 478-8709
DEMOLICIONES NORTE	(0351) 15-252-8389
AV J A ROCA 1267	(0351) 460-2810
SANITARIOS AVENIDA	(0351) 480-2395
AV VÉLEZ SÁRSFIELD 1234	(0351) 489-6073
SANITARIOS HB - SANTA ANA 3281	(0351) 489-6073
VAVE PLAST - AV PUEYRREDÓN 1828	(0351) 489-6073
VERON INSTALACIONES	(0351) 489-6073

DE HIERRO
www.dehierro.com.ar - Cel 351-8564464

AV SANTA ANA 2818 (0351) 487-1499

SEGURIDAD SERVICIOS CÓRDOBA

24HS SA - AV D QUIRÓS 1224	(0351) 431-5858
ALARMAS EDALGUI	(0351) 471-7171
GRAL LAVALLEJA 1422	(0351) 423-6865
BAYERSEGU SA - BV MITRE 95 4	(0351) 482-1423
BRUJULA - J BEVERINA 1963	(0351) 482-1423
COOPERATIVA DE TRABAJO AIP M GÜEMES LTDA	(0351) 451-7383
LIBERTAD 1862	(0351) 473-3301
EL TREBOL SRL - ZELAYA 386	(0351) 474-3131
LOKER SA - MENDOZA 1424	(0351) 452-8368
OPTIMUS SRL - LIMA 1600	(0351) 481-0873
PASSWORD SA - MADRE F RUBATTO 3315	(0351) 482-4982
SEGRUP ARGENTINA SRL	(0351) 482-4982
MARTEL DE LOS RIOS 2281	(0351) 482-4982
SEGURIDAD ELECTRONICA	(0351) 482-4982
BV LOS GRANADEROS 3007	0810-888-4191
SEGURIDAD SUAT - J M BEDOYA E 409	(0381) 422-7906
TECNOSSEGURIDAD S R L	(0351) 481-9770
AV F FADER 4153	(0351) 474-3120
VALHAL 21 - BV DEÁN FUNES 381 3	(0351) 474-3120

SOLDADURA CÓRDOBA

HIDRO OLMOS	(0351) 15-386-8621
CAFAYATE 1126	(0351) 455-2210
LAPENTA SRL	(0351) 455-2210
PICAFLO 2212	(0351) 455-2210
RADIADORES EL ARCO	(0351) 456-1397
AV A SABATTINI 4745	(0351) 456-1397
SOLDADURA ESPECIAL	(0351) 460-6318
ITUZAINGO 1270	(0351) 460-6318
SOLMET	(0351) 471-7201
AV DEL TRABAJO 465	(0351) 471-7201

TECHOS CÓRDOBA

CORT - PLEG
Corte y Plegado de Chapa hasta 8mm
Andalucía 2886 - Tel 0351 4560035

ANTONIO S PEPERMANS

AV CIRCUNVALACION (0351) 496-2312

ARENA HNOS SRL	(0351) 484-3640
AV SANTA ANA 4079	(0351) 492-5654
MADERERA JC	(0351) 475-0931
J B JUSTO 6758	(0351) 423-5437
MADERERA LA ARAUCARIA SRL	(0351) 475-0931
LA VOZ DEL INTERIOR 7200	(0351) 423-5437
MIGUEL SCHEIMBERG SACIFI	(0351) 423-5437
ENTRE RÍOS 462	(0351) 423-5437

TOLDOS CÓRDOBA

TOLDOS Juan B. Justo
www.toldosjuanbjusto.com.ar
Tel: 0351-729-4522 5018358 Cel 155-313381

LONERA PANCHE
Cerramientos de Quinchos
Carpas - Gazebos - Toldos
Av. Sabattini 5361 - Tel 0351 497-8380/3373

CASA BELTRAMINO SA	(0351) 425-4971
BV RIVADAVIA 424	(0351) 480-9619
DECORACIONES KREAR	(0351) 455-7965
AV SANTA ANA 2280	(0351) 470-3424
LONERA ARGENTINA	(0351) 464-2142
AV A SABATTINI 4548	(0351) 422-0552
LONERA PALUSO	(0351) 458-8128
J B JUSTO 4417	(0351) 482-9118
LONERA SILVA	(0351) 425-3048
CELSO BARRIOS 2431	(0351) 470-3424
MARIO MILANO	(0351) 464-2142
AV E BULNES 1362	(0351) 422-0552
NUOVO DISEÑO	(0351) 458-8128
AV SABATINI 3250	(0351) 482-9118
SOLARE	(0351) 425-3048
AV R NUÑEZ 3921	(0351) 425-3048
TEXTILES DEL SUQUIA	(0351) 425-3048
BAJADA ALVEAR 1	(0351) 425-3048

TRANSPORTES DE CARGA CÓRDOBA

ALPHA TRANSPORTES SRL	(0351) 15-318-2019
AV E BULNES 470	(0351) 499-5635
BORREGUITO - RAMON FERRATE 257	(0351) 589-0859
CDS CARGO - SANTA ROSA 922 10	(0351) 471-0543
CH EXPRESS - DUMESNIL 1601	(0351) 486-3739
CONTE HNOS Y CIA SA - JAVA 133	(0351) 494-1375
COOP TASICOR LTDA-SERVICIOS LOGISTICOS	(0351) 494-1375
IMPIRA 1535	(0351) 478-5354
CORDOBA MACHINES	(0351) 451-9513
DÍAZ COLODRERO 3210	(0351) 499-5040
ECEO-SERVICIO INTEGRAL DE LOGISTICA	(0351) 451-9513
AV E BULNES 1756	(0351) 499-5040
EXPRESO COPAR - AV JAPÓN 2075	(0351) 473-1863
EXPRESO GALLARDO SRL	(0351) 495-4110
AGUADO ALEJANDRO 545	(0351) 422-2119
EXPRESO MORELL S A	(0388) 425-7676
AV GRAL SAVIO 4500	(0351) 455-0518
EXPRESO OLIVA HNOS SRL	(0341) 456-0499
POTOSÍ 1081	(0351) 499-1382
EXPRESO RIVADAVIA - J B JUSTO 5261	(0351) 471-9100
FEDERACION CORDOBESA TRANSP AUTOM CARGA	(0351) 464-4367
A GARZON 1833	(0351) 455-0518
LA LILY SA - BV 27 DE FEBRERO 6238	(0341) 456-0499
LOGISTICA RIME SA - N AVELLANEDA 1547	(0351) 499-1382
MENSA CAD LOGISTICA EMPRESARIAL CBA BS AS	(0351) 471-9100
CNEL A OLMEDO 1863	(0351) 464-4367
OPCIONES - AV CIRCUNVALACION 1680	(0351) 465-2121
ORION DE TRANSPORTE G Y Z SA	(0351) 451-5003
F DE ARTEAGA 2800	(0261) 432-0189
PULQUI PACK SRL - J RIOS 756	(0351) 494-9000
SEND BOX ENCOMIENDA	(0351) 526-0869
GRAL LAVALLEJA 816	(0351) 526-0869
SET LOGISTICA Y TRANSPORTE SRL	(0351) 494-9000
DEFENSA 297	(0351) 526-0869
TRADYS - CJL EL CARMELO 4325	(0351) 526-0869

TRANSPORTE ANDINO	(0351) 460-5316
AYACUCHO 1230	(0351) 471-3714
TRANSPORTE COLONIA SRL	(0351) 458-0440
OB. JOSE EUSEBIO COLOMBRES 1065 PB	(0351) 428-1572
TRANSPORTE DEL NORTE	(0351) 523-2903
AV COSTANERA SUR 2649	(0351) 471-8891
TRANSPORTE EL GRINGO	(0351) 497-8692
IBARBALZ 1150	(0351) 458-0440
TRANSPORTE MARYSOL SA	(0351) 422-9048
RODRIGUEZ PEÑA 3141	(0351) 422-9048
TRANSPORTE NORTE ARGENTINO	(0351) 422-9048
A MAGARIÑOS 849	(0351) 422-9048
TRANSPORTE SIERRAS CHICAS	(0351) 422-9048
F BOEDO 2725	(0351) 422-9048
TRANSPORTES DEL NORTE SRL	(0351) 422-9048
AV. INT. RAMON B MESTRE 2649	(0351) 422-9048
TRANSPORTES DEL SUR SRL	(0351) 422-9048
F FRÍAS 818	(0351) 422-9048

VIDRIOS CÓRDOBA

BROCANELLI SA-ACRISTALAMIENTOS	(0351) 461-7329
ARMADA ARG 339	(0351) 467-2158
CRISTALUMI CERRAMIENTOS	(0351) 484-3942
AV O'HIGGINS 3118	(0351) 473-1691
CRYSTALCORD SRL	(0351) 461-5794
AV COLÓN 4631	(0351) 452-5360
FABRICA SRL	(0351) 473-1691
SAN MARTÍN 1294	(0351) 461-5794
VICUR-VIDRIOS CURVOS	(0351) 461-5794
AV ARMADA ARG 570	(0351) 461-5794
VIDRIOS MARTINEZ	(0351) 452-5360
BV BULNES 2286	(0351) 452-5360

VIVIENDAS INDUSTRIALIZADAS - PREFABRICADAS CÓRDOBA

CASA BLANCA	(0351) 15-368-4272
AV R NUÑEZ 3773	(0351) 15-574-9115
CASA DENUR	(0351) 438-3986
PJE A M CIRES 3442	(0351) 485-1958
CASA PROPIA	(0351) 438-3986
AV D ALVAREZ 7273	(0351) 485-1958
EL FUERTE-VIVIENDAS PREFABRICADAS	(0351) 485-1958
AV COLÓN 4437 PB	(0351) 485-1958
GRUPORED ARGENTINA	(0351) 15-359-3103
AV COLÓN 4320	(0351) 15-359-3103
0800-888-9337	(0351) 15-359-3103
MI CASSA	(0351) 471-8513
N AVELLANEDA 1899	(0351) 471-8513
QUINCHOS COLON	(0351) 484-7393
AV COLÓN 5228	(0351) 478-0220
VIVIENDAS EL ANGEL	(0351) 15-359-3103
AV L N ALEM 2295	(0351) 15-359-3103
VIVIENDAS JAHZEEL	(0351) 15-359-3103
PERÚ 1544	(0351) 15-359-3103
VIVIENDAS JAHZEEL	(0351) 15-359-3103
PERÚ 1544	(0351) 15-359-3103

ZINGUERIAS CÓRDOBA

ALDO PADUAN - ZICOR	(0351) 475-0936
DE LOS NAPOLIT6078	(0351) 485-4413
COURROUX SRL	(0351) 473-9858
AV RECTA MARTINOLI7898	(0351) 465-5711
F Y B DE EBS SRL	(0351) 15-560-8192
SANTISO Y MOSCOSO1421	(0351) 472-8406
ZINCOR - S J WOLF 3653	(0351) 483-4338
ZINGUERIA - LA BAJADA	(0351) 15-560-8192
AV J B JUSTO2149	(0351) 472-8406
ZINGUERIA DEL ABASTO	(0351) 483-4338
J B JUSTO2793	(0351) 483-4338
ZINGUERIA DEL SUR	(0351) 483-4338
B DE O'HIGGINS2760	(0351) 483-4338
ZINGUERIA FRANCO A SCHELSTRAETE	(0351) 483-4338

DE HIERRO
www.dehierro.com.ar - Cel 351-8564464

PEDRO ARATA2468	(0351) 480-7660
ZINGUERIA LF	(0351) 487-2128
PJE AGUADUCHO464	(0351) 487-2128

Tabla voluntaria de medidas para madera aserrada estructural

Medida inicial ⁽¹⁾ Nominal Verde pulgadas	Medida final ⁽²⁾ Seca y calibrada o cepillada	
	mm	Tolerancias ⁽³⁾
1	20	+ 3 -1
1-1/2	30	
2	40	
3	65	
4	90	
5	115	+4 -2
6	140	
7	165	
8	185	
9	210	
10	235	
11	260	
12	285	

Importante: Esta tabla no define medidas por resistencia, sólo presenta valores de adopción voluntaria para las medidas comerciales disponibles más frecuentes.

(1) La medida inicial es nominal y se corresponde con la “denominación comercial” o “identificación para venta” en el mercado y equivale a las medidas de la madera aserrada en estado “verde” o “recién cortada”, expresada en pulgadas, que es el primer producto que puede comercializar un aserradero.

(2) Las medidas finales generan, en combinatoria, las “escuadrías” finales de la madera aserrada (después del secado y el proceso de calibrado o cepillado). Estas medidas finales aplican para la madera aserrada destinada y comercializada para uso estructural directo.

(3) Las tolerancias dimensionales aplican sólo para la medida final y provienen de las Normas IRAM 9662- (9662-1, 9662-2, 9662-3 y 9662-4).

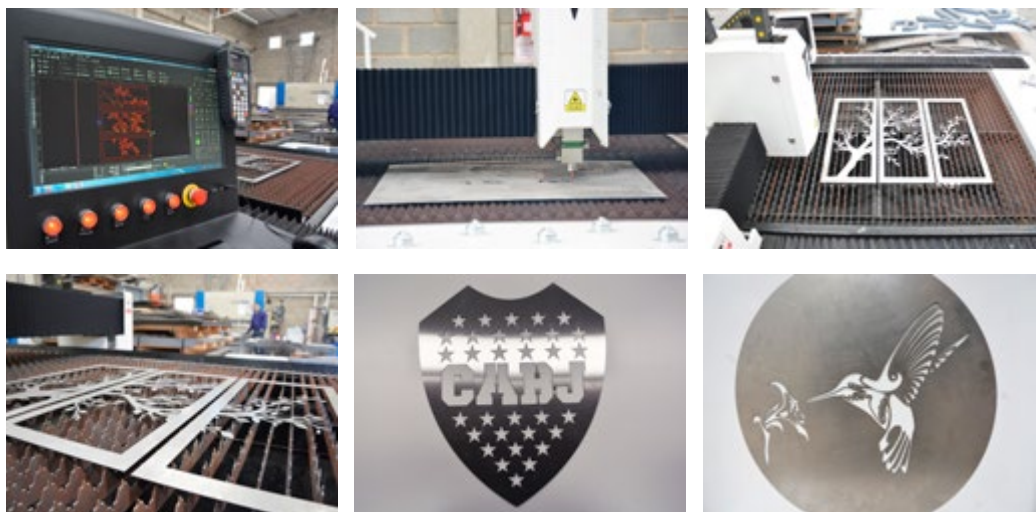


En Vater, seguimos apostando al crecimiento, innovando permanentemente con nuevos productos y servicios.

A fines de agosto hemos inaugurado nuestra nueva planta de producción, puesto en servicio una maquina de corte laser con un banco de trabajo de 1500x3000 sumando a nuestra habitual oferta de servicios el corte láser para chapas hasta 10 mm de espesor, con ello nos encontramos abocados al desarrollo de la nueva línea de productos: chapa perforada decorativa, plancha bífera, Fogoneros, Hornos a Leña, estufas y una amplia oferta de servicios para estudios de arquitectura, ingeniería, construcción y otros.

A su vez mejoramos calidad y tiempos de respuesta en productos que comercializamos desde hace años como lo son las puertas y portones cortafuegos certificados por el INTI, hemos ganado calidad en la atención a nuestros clientes con mayor comodidad y espacio para atenderlos, así como mejorado nuestro ambiente de trabajo.

Nos encontramos abocados a modernizar nuestro sistema de comercialización, construyendo nuestra tienda en línea, las tiendas en redes sociales y además ahora te ofrecemos pagar con los programas ahora 12 / 18 y 24.



Te esperamos en Bambilla 1021 o en nuestras redes sociales:

- <https://www.instagram.com/vater.sa/>
- [Facebook](#)
- linktr.ee/vater.sa
- wa.me/5493513935498

Duplican la calzada del Puente Islas Malvinas de la circunvalación de Río Cuarto

La megaobra de la circunvalación de Río Cuarto ejecutada por el Gobierno de Córdoba suma un nuevo hito con la duplicación de calzada del Puente Islas Malvinas.

La superestructura de **320 metros de largo**, **11.7 metros de ancho** tendrá 11.7 metros de ancho y un solo sentido con dos calzadas. Se encuentra distribuida en 16 tramos, con 15 pilas internas y dos estribos extremos fundados sobre pilotes de 25 metros de profundidad.



La duplicación de calzada del puente Islas Malvinas comprende un **tramo de alta complejidad de 3.500 metros** y un flujo constante de 20.000 vehículos diarios.

Para su consolidación, grúas de gran porte operan sobre las márgenes del río para llevar adelante la **colocación y montaje de columnas y vigas**. Al despliegue de maquinaria pesada se suma el trabajo de obreros y técnicos especialistas.

Cabe recordar que se trata de la obra vial más importante del país y genera **más de 1.000 puestos de trabajo directos e indirectos**.

En un **contexto nacional sin inversiones en infraestructura**, el Gobierno de Córdoba avanza con la ejecución de esta obra que tiene una **extensión proyectada de 42 kilómetros** y perfil de autopista.

Actualmente su ejecución avanza con **seis frentes de obra** y genera muchos puestos de trabajo para la Capital Alterna de la provincia.



Su trazado ya cuenta con un tramo habilitado por el gobernador de Córdoba desde enero del corriente año. Se trata de un tramo de **2 kilómetros entre la RN 8 y calle Molina**, un sector en el que ya circulan de manera más ágil y segura vecinos, transportistas, productores y turistas.

La nueva circunvalación será un corredor estratégico para la industria, el comercio, el turismo y la producción agropecuaria de toda la región por la que actualmente circulan diariamente unos 20.000 vehículos, de los cuales aproximadamente 10.000 son camiones.

Avanza la construcción de la Sede Regional Zona Sur Capital de la Universidad Provincial de Córdoba



La construcción de la Sede Regional Zona Sur Capital de la Universidad Provincial de Córdoba (UPC) sigue en marcha con el **montaje de columnas premoldeadas**, dando forma a un edificio que impulsará oportunidades efectivas y concretas de formación de calidad a miles de habitantes de los barrios del sur de Córdoba y poblaciones vecinas.

El anclaje de la sede en el propio territorio permitirá que muchos jóvenes puedan convertirse en la primera generación de sus familias en obtener un título universitario, facilitando además la conciliación entre estudio, trabajo y vida familiar.

El edificio en construcción tiene actualmente un 14 por ciento de avance. Una vez finalizado, **contará con una superficie aproximada de 2.100 metros cuadrados** distribuidos en tres niveles, diseñados para integrar funcionalidad y accesibilidad. Contará con aulas híbridas, talleres, biblioteca, salas técnicas, preceptoría, gabinetes informáticos, sala de profesores, centro de estudiantes, lactario, cantina y espacios de gobierno, entre otros.

Con las fundaciones ya concluidas, los equipos de construcción se enfocan en el montaje de columnas; un paso clave en la consolidación de la estructura del edificio que refleja el compromiso de la UPC con la expansión de la educación universitaria en zonas estratégicas de la ciudad caracterizadas por su densidad poblacional y diversidad cultural.



El proyecto arquitectónico mantiene la identidad edilicia de la Universidad Provincial de Córdoba, adaptada a la escala y morfología del entorno, con una tipología especialmente diseñada para integrarse a las formas del CPC y vincularse activamente con la trama urbana del barrio.

El acceso principal estará ubicado sobre la calle interna del predio, con el objetivo de favorecer la integración funcional y visual con la explanada del CPC, promoviendo el uso articulado de los espacios comunes exteriores e interiores.

Además, el edificio contará con un ingreso a nivel urbano-barrial en la esquina de las calles Río Penitente y Río Deseado, reforzando su carácter abierto y accesible.



Precios de referencia de Materiales y Servicios

Precios relevados al 31/05/26, por unidad y con IVA incluido (21%). Deben tomarse como valores meramente orientativos, ya que pueden presentar variaciones de acuerdo a la forma de pago, oferta y demanda del mercado.

ABERTURAS

MADERA

Puerta mach. Horizontal 1 hoja 0,90x2.00m	1.462.173
Puerta placa enchapada en cedro 0.80x2.05m	251.075
Puerta ciega 0.85x2.05m	897.079
Puerta ventana corrediza 1.20x2.05m	953.598
Ventana de abrir 1.50x1.00m	689.937
Ventana dos hojas corrediza 1.20x1.00m	464.278
Vent.2 hojas corrediza 1.50x1.00m c/cortina enr.	1.031.219
Puerta corrediza embutir MDF marco ch. 0.80m	402.558

ALUMINIO LINEA MODENA BLANCO A 45°

Puerta ciega 0.85x2.05m	883.232
Puerta aluminio y vidrio de abrir 0.85x2.05m	802.678
Paño fijo 0.80x2.05m	475.575
Puerta ventana corrediza 1.20x2.05m	921.306
Puerta vent. corr. 1.50x2.05m c/	1.994.828
Puerta ventana corrediza 2.00x2.05m	1.192.503
Ventana de abrir 1.20x1.00m	614.181
Ventana de abrir 1.50x1.00m	688.162
Ventana dos hojas corrediza 1.20x1.00m	447.374
Vent.2 hojas corrediza 1.50x1.00m c/cortina enr.	1.062.585

METALICA

Portón levadizo hoja y marco chapa. 2.40x2.00m	1.546.449
Puerta de chapa n°18 ciega	422.311
Puerta de chapa n°18 ciega 0.80x2.05m	275.581
Puerta de chapa n°18 medio vidrio 0.80x2.05m	293.254

ACEROS

Barra de acero aletado Ø 6 mm x 12m	11.442
Barra de acero aletado Ø 8 mm x 12m	18.844
Barra de acero aletado Ø 10 mm x 12m	29.102
Barra de acero aletado Ø 12 mm x 12m	41.995
Barra de acero aletado Ø 16 mm x 12m	74.009
Barra de acero aletado Ø 20 mm x 12m	117.085
Malla sima Ø 5 15x25 hoja 3x2,4m	64.799
Malla sima Ø 5 15x15 hoja 3x2,4m	80.908
Malla sima Ø 6 15x15 hoja 3x2,4m	126.561
Alambre negro n°17	10.338
Clavos punta paris 2"	8.233
Clavos punta paris 2 1/2"	7.899
Clavos punta paris 3"	7.899
Metal desplegado liviano plancha 0.70x2.00m	8.043

Perfil IPN 80 x 12m	322.057
Perfil IPN 100 x 12m	525.829
Perfil IPN 120 x 12m	856.171
Perfil IPN 140 x 12m	1.083.608
Perfil IPN 160 x 12m	1.755.897

2 - ADITIVOS Y ADHESIVOS

Aditivo mejorador de adherencia	42.081
Adhesivo para revestimiento	15.312
Pegamento para cerámicos x 30kg	11.431
Pegamento para porcelanato x 30kg	33.207

AISLACION HIDROFUGA

Membrana 4mm s/alum.	99.370
Membrana 4mm c/alum.	114.932

Membrana geotextil por 40kg	174.346
Cercita x 1kg	6.040
Cercita x 4kg	16.663
Cercita x 10kg	35.616
Hidrófugo Sika x 1kg	2.761
Hidrófugo Sika x 5kg	9.200
Impermeabilizante para ladrillo x 20 lts	266.443
Impermeabilizante para techos x 20 lts	218.379
Pintura asfáltica x 4 lts	16.600

AISLACION TERMICA

Poliestireno expandido de 1 cm	1.899
Poliestireno expandido de 2 cm	3.139
Poliestireno expandido de 3 cm	4.809
Memb. polietileno con aluminio	74.346
Telgopor en bolsa	11.449
Lana de vidrio 38mm x 1,20m x 18,00m	111.920
Lana de vidrio 38mm Plata x 1,20m x 18,00m	139.825
Lana de vidrio 50mm x 1,20m x 18,00m	117.210
Lana de vidrio 50mm Plata x 1,20m x 18,00m	158.861
Espuma de poliuretano x 500ml	17.669

ARIDOS

Arena fina para Bolsón	56.000
Arena gruesa para Bolsón	44.000
Granza 1-3 para Bolsón	66.525
Bolsa arena fina 13kg	1.718
Bolsa arena gruesa	1.458
Arena fina x 6m3	337.260
Arena gruesa x 6m3	337.260
Material de compactación 0-20 x 6m3	280.875

*Valores Promedios de Referencia de Departamentos, Casas, Locales, Monoambientes y Oficinas en Córdoba Ciudad por m² en dólares

INDICADORES UNIVERSIDAD DE SAN ANDRÉS - MELI

PRECIOS DE VENTA (MUNICIPIO CÓRDOBA)

El indicador de **precio de venta por m²** mide la mediana del precio del m² en dólares, de forma mensual, por zona y tipo de inmueble. En cuanto a la desagregación por tipo de propiedad, se construyen los indicadores clasificando a los inmuebles en Casas, Departamentos (de todo tamaño), Monoambientes, 2 o 3 ambientes, 4 o más ambientes y Oficinas. Asimismo, en el caso de venta, se reportan los indicadores de precios para el stock de avisos activos en un mes dado y para el flujo de nuevos avisos en un mes, estos últimos como medida de los precios entrantes.



Mes	Municipio	Inmueble	Mediana Stock	Índice de Tonicidad	Mediana Flujo	Mes	Municipio	Inmueble	Mediana Stock	Índice de Tonicidad	Mediana Flujo
2026-05	Cordoba	Casa	676	En alza	664,8536	2026-02	Cordoba	Casa	666,6667	En alza	657,7201
2026-05	Cordoba	Departamento	1551,1200	En alza	1494,3792	2026-02	Cordoba	Departamento	1504,2735	En alza	1463,5429
2026-05	Cordoba	Monoambiente	1567,8571		1678,1609	2026-02	Cordoba	Monoambiente	1382,3077		1400
2026-05	Cordoba	Dos o tres ambientes	1623,7011		1570,5521	2026-02	Cordoba	Dos o tres ambientes	1580		1511,6279
2026-05	Cordoba	Cuatro o mas ambientes	1412,9503		1282,8947	2026-02	Cordoba	Cuatro o mas ambientes	1377,0498		1387,4346
2026-05	Cordoba	Local	1200		1134,0206	2026-02	Cordoba	Local	1168,1281		1105,0718
2026-05	Cordoba	Oficina	1086,9565		1090,9091	2026-02	Cordoba	Oficina	1082,7114		1000
2026-04	Cordoba	Casa	673,0769	En alza	657,7315	2026-01	Cordoba	Casa	657,8730	En alza	629,1375
2026-04	Cordoba	Departamento	1532,7103	En alza	1496,9002	2026-01	Cordoba	Departamento	1488,8889	En alza	1450,9091
2026-04	Cordoba	Monoambiente	1491,6667		1454,5455	2026-01	Cordoba	Monoambiente	1352,0833		1486,1663
2026-04	Cordoba	Dos o tres ambientes	1600		1555,5556	2026-01	Cordoba	Dos o tres ambientes	1565,7831		1534,8837
2026-04	Cordoba	Cuatro o mas ambientes	1407,8740		1338,7097	2026-01	Cordoba	Cuatro o mas ambientes	1352,9412		1274,5098
2026-04	Cordoba	Local	1145,9826		1042,8571	2026-01	Cordoba	Local	1166,6667		882,3529
2026-04	Cordoba	Oficina	1063,1229		1000	2026-01	Cordoba	Oficina	1099,4505		935,4167
2026-03	Cordoba	Casa	664,9485	En alza	642,8571	2025-12	Cordoba	Casa	655,4477	En alza	663,1747
2026-03	Cordoba	Departamento	1511,1111	En alza	1488,3721	2025-12	Cordoba	Departamento	1472,2222	En alza	1461,7819
2026-03	Cordoba	Monoambiente	1419,2641		1509,9034	2025-12	Cordoba	Monoambiente	1311,1111		1306,3063
2026-03	Cordoba	Dos o tres ambientes	1574,7126		1548,1066	2025-12	Cordoba	Dos o tres ambientes	1561,7378		1545,4545
2026-03	Cordoba	Cuatro o mas ambientes	1377,7519		1326,5306	2025-12	Cordoba	Cuatro o mas ambientes	1350,6757		1236,8868
2026-03	Cordoba	Local	1166,6667		1047,6190	2025-12	Cordoba	Local	1202,4096		1148,7238
2026-03	Cordoba	Oficina	1056,3380		942,2863	2025-12	Cordoba	Oficina	1098,9011		1125

INDICADORES UNIVERSIDAD DE SAN ANDRÉS - MELI

PRECIOS DE VENTA (AGLOMERADO)

El indicador de **precio de venta por m2** mide la mediana del precio del **m2 en dólares**, de forma mensual, por zona y tipo de inmueble. En cuanto a la desagregación por tipo de propiedad, se construyen los indicadores clasificando a los inmuebles en Casas, Departamentos (de todo tamaño), Monoambientes, 2 o 3 ambientes, 4 o más ambientes y Oficinas. Asimismo, en el caso de venta, se reportan los indicadores de precios para el stock de avisos activos en un mes dado y para el flujo de nuevos avisos en un mes, estos últimos como medida de los precios entrantes.

Inmueble	Mediana Stock	Índice de Tonicidad	Mediana Flujo
Cordoba Centro - Mayo 2026			
Casa	545,4341	En alza	586,3539
Departamento	1616,8239	En alza	1516,3773
Monoambiente	1666,6667		1766,6667
Dos o tres ambientes	1692,3077		1611,1111
Cuatro o mas ambientes	1346,1538		1167,2624
Local	1320,0719		1235,9551
Oficina	1015,6485		1000
Cordoba Este - Mayo 2026			
Casa	400	En alza	406,5041
Departamento	1588,8370	Neutro	1561,1896
Monoambiente	1491,6667		1764,1509
Dos o tres ambientes	1643,8356		1629,5732
Cuatro o mas ambientes	1343,2836		1260,2740
Local	1303,7037		1838,9399
Oficina	1278,1955		1786,2152
Cordoba Norte - Mayo 2026			
Casa	576,9231	Neutro	585,3637
Departamento	1473,9313	En alza	1398,9899
Monoambiente	1316,6667		1150
Dos o tres ambientes	1333,3333		1296,4857
Cuatro o mas ambientes	1823,5294		1603,6866
Local	795,9184		678,5714
Oficina	1328,1034		1357,8947
Cordoba Oeste - Mayo 2026			
Casa	501,6620	Neutro	510,6986
Departamento	1677,4194	Neutro	1668,3417
Dos o tres ambientes	1803,4483		1755,5556
Cuatro o mas ambientes	1612,9032		1612,9032
Cordoba Sur - Mayo 2026			
Casa	961,7486	En alza	961,7486
Departamento	1343,5725	En alza	1405,6604
Dos o tres ambientes	1601,6949		1442,7041
Cuatro o mas ambientes	1247,4227		1136,3636

Inmueble	Mediana Stock	Índice de Tonicidad	Mediana Flujo
Cordoba Centro - Abril 2026			
Casa	529,26	Neutro	470,02
Departamento	1.586,21	En alza	1.502,48
Monoambiente	1.617,65		1.551,59
Dos o tres ambientes	1.666,67		1.615,38
Cuatro o mas ambientes	1.348,47		1.302,17
Local	1.247,12		950,00
Oficina	982,14		867,65
Cordoba Este - Abril 2026			
Casa	397,69	En alza	377,51
Departamento	1.543,86	En alza	1.523,44
Monoambiente	1.419,23		1.364,16
Dos o tres ambientes	1.603,77		1.562,18
Cuatro o mas ambientes	1.366,64		1.350,00
Local	1.301,75		1.270,27
Oficina	1.270,27		1.231,09
Cordoba Norte - Abril 2026			
Casa	588,24	Neutro	586,74
Departamento	1.461,54	Neutro	1.349,66
Monoambiente	1.333,33		2.102,47
Dos o tres ambientes	1.318,46		1.301,25
Cuatro o mas ambientes	1.784,70		1.513,51
Local	900,00		633,77
Oficina	1.194,60		1.375,67
Cordoba Oeste - Abril 2026			
Casa	502,23	Neutro	476,64
Departamento	1.702,01	En alza	1.627,91
Dos o tres ambientes	1.839,72		1.714,29
Cuatro o mas ambientes	1.616,67		1.548,39
Cordoba Sur - Abril 2026			
Casa	940,75	En alza	970,59
Departamento	1.318,68	En alza	1.294,12
Dos o tres ambientes	1.467,11		1.641,03
Cuatro o mas ambientes	1.148,94		1.113,74

Inmueble	Mediana Stock	Índice de Tonicidad	Mediana Flujo
Cordoba Centro - Marzo 2026			
Oficina	971,40		885,71
Monoambiente	1.586,21		1.617,04
Local	1.244,24		1.067,19
Dos o tres ambientes	1.638,89		1.600,00
Departamento	1.574,54	En alza	1.539,76
Cuatro o mas ambientes	1.346,25		1.314,29
Casa	521,74	En baja	521,70
Cordoba Este - Marzo 2026			
Oficina	1.227,07		1.327,44
Monoambiente	1.281,41		1.350,98
Local	1.243,75		1.270,27
Dos o tres ambientes	1.594,70		1.523,81
Departamento	1.538,46	En alza	1.488,89
Cuatro o mas ambientes	1.356,35		1.150,69
Casa	404,98	En alza	393,70
Cordoba Norte - Marzo 2026			
Oficina	1.238,77		1.168,72
Monoambiente	1.283,33		1.300,00
Local	1.085,55		631,58
Dos o tres ambientes	1.296,30		1.253,82
Departamento	1.408,71	En baja	1.302,33
Cuatro o mas ambientes	1.775,86		1.453,13
Casa	576,92	En baja	587,70
Cordoba Oeste - Marzo 2026			
Dos o tres ambientes	1.891,81		1.975,00
Departamento	1.714,29	En alza	1.714,29
Cuatro o mas ambientes	1.542,55		1.645,09
Casa	519,05	En alza	481,48
Cordoba Sur - Marzo 2026			
Dos o tres ambientes	1.445,78		1.635,80
Departamento	1.318,68	En alza	1.250,00
Cuatro o mas ambientes	1.147,06		1.045,20
Casa	931,41	En alza	928,10

*Valores Promedios de Referencia de Departamentos, Casas, Locales, Monoambientes y Oficinas en Córdoba Ciudad por m² en dólares

INDICADORES UNIVERSIDAD DE SAN ANDRÉS - MELI

PRECIOS DE VENTA (BARRIOS CÓRDOBA)

El indicador de **precio de venta por m2** mide la mediana del precio del m2 en dólares, de forma mensual, por zona y tipo de inmueble. En cuanto a la desagregación por tipo de propiedad, se construyen los indicadores clasificando a los inmuebles en Casas, Departamentos (de todo tamaño), Monoambientes, 2 o 3 ambientes, 4 o más ambientes y Oficinas. Asimismo, en el caso de venta, se reportan los indicadores de precios para el stock de avisos activos en un mes dado y para el flujo de nuevos avisos en un mes, estos últimos como medida de los precios entrantes.

MAYO 2026									
Barrio	Inmueble	Mediana Stock	Indice de Tonicidad	Mediana Flujo					
ALBERDI	Casa	463,934	En alza	438,710	COFICO	Departamento	1426,786	En alza	1409,091
ALBERDI	Departamento	1170,213	En alza	1162,162	COFICO	Dos o tres ambientes	1434,620		1412,238
ALBERDI	Monoambiente	1133,333		1217,391	COFICO	Cuatro o mas ambientes	1321,330		1185,256
ALBERDI	Dos o tres ambientes	1200		1201,399	GENERAL PAZ	Casa	643,582	En alza	643,582
ALBERDI	Cuatro o mas ambientes	1046,154		972,222	GENERAL PAZ	Departamento	1691,224	Neutro	1727,273
ALBERDI	Oficina	932,382		1128,788	GENERAL PAZ	Monoambiente	1543,262		1826,520
ALTA CORDOBA	Casa	506,494	En baja	457,143	GENERAL PAZ	Dos o tres ambientes	1714,986		1748,016
ALTA CORDOBA	Departamento	1175	En alza	1130,867	GENERAL PAZ	Cuatro o mas ambientes	1520,958		1429,733
ALTA CORDOBA	Dos o tres ambientes	1200,077		1181,636	GENERAL PUEYRREDON	Departamento	1096,512	En alza	1172,263
ALTA CORDOBA	Cuatro o mas ambientes	988,630		779,644	GENERAL PUEYRREDON	Dos o tres ambientes	1100		1115,385
ALTO VERDE	Casa	702,247	Neutro	657,067	GRANJA DE FUNES	Casa	509,091	En alza	601,852
CENTRO	Casa	484,926	Neutro	233,040	GUEMES	Departamento	1399,98	En alza	1444,444
CENTRO	Departamento	1199,138	En alza	1138,462	GUEMES	Dos o tres ambientes	1397,849		1524,527
CENTRO	Monoambiente	1323,529		1323,529	JARDIN	Casa	628,372	En baja	597,214
CENTRO	Dos o tres ambientes	1297,297		1267,442	JARDIN	Departamento	2160	En alza	1886,111
CENTRO	Cuatro o mas ambientes	1022,399		925	JARDIN ESPINOSA	Casa	674,767	En alza	
CENTRO	Local	1136,826		862,626	LAS DELICIAS	Casa	585,586	En alza	484,342
CENTRO	Oficina	866,667		706,379	LAS ROSAS	Departamento	2174,173	Neutro	2276,423
CERRO DE LAS ROSAS	Casa	568,966	En baja	510,068	MANANTIALES	Casa	1132,228	En alza	1108,770
CHATEAU CARRERAS	Departamento	2314,067	Neutro	2083,333	MARQUES DE SOBREMONTÉ	Casa	391,513	Neutro	422,961
					NUEVA CORDOBA	Departamento	2000	En alza	1952,941
					NUEVA CORDOBA	Monoambiente	2044,444		2304,348
					NUEVA CORDOBA	Dos o tres ambientes	2061,069		1976,596

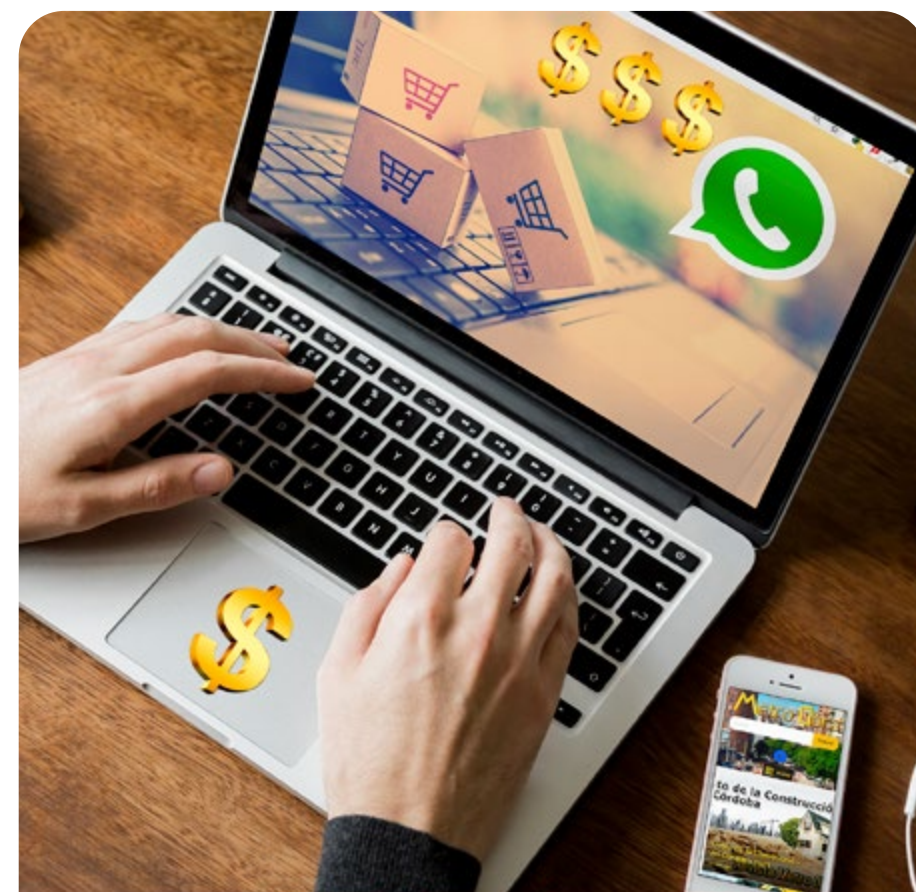
*Valores Promedios de Referencia de Departamentos, Casas, Locales, Monoambientes y Oficinas en Córdoba Ciudad por m² en dólares

INDICADORES UNIVERSIDAD DE SAN ANDRÉS - MELI

PRECIOS DE VENTA (BARRIOS CÓRDOBA)

El indicador de **precio de venta por m²** mide la mediana del precio del m² en dólares, de forma mensual, por zona y tipo de inmueble. En cuanto a la desagregación por tipo de propiedad, se construyen los indicadores clasificando a los inmuebles en Casas, Departamentos (de todo tamaño), Monoambientes, 2 o 3 ambientes, 4 o más ambientes y Oficinas. Asimismo, en el caso de venta, se reportan los indicadores de precios para el stock de avisos activos en un mes dado y para el flujo de nuevos avisos en un mes, estos últimos como medida de los precios entrantes.

NUEVA CORDOBA	Cuatro o mas ambientes	1790,963		1728,395
NUEVA CORDOBA	Local	2226,094		2117,647
NUEVA CORDOBA	Oficina	1800		1976,744
OBSERVATORIO	Departamento	1182,796	Neutro	1200
PARQUE VELEZ SANSFIELD	Casa	418,182	En baja	295,983
POETA LUGONES	Casa	665,138	En baja	662,403
PROVIDENCIA	Departamento	1145,730	En alza	1168,306
QUEBRADA DE LAS ROSAS	Departamento	1418,182	Neutro	1378,287
SAN MARTIN	Departamento	912,485	Neutro	851,689
URCA	Casa	737,114	En alza	745,972
VILLA BELGRANO	Casa	598,705	Neutro	866,489
VILLA BELGRANO	Departamento	2284,400	Neutro	2263,158
VILLA BELGRANO	Cuatro o mas ambientes	2233,766		2266,783
VILLA RIVERA INDARTE	Casa	487,638	En alza	568,513
VILLA SERRANA	Casa	942,308	Neutro	1053,254
VILLA SERRANA	Departamento	2729,502	Neutro	3025,829
VILLA WARCALDE	Casa	957,692	En baja	921,260
VILLA WARCALDE	Casa	971,03	Neutro	1.103,66



www.diseniopaginas.com.ar

Sitios Web · Blogs · Catálogos · Tiendas

Cel 351 2709293 - 351 5290152

**DE
HIERRO®**

www.dehierro.com.ar - Cel 351 - 8564464

LONERA PANCHO

Cerramientos de Quinchos
Carpas - Gazebos - Toldos

Av. Sabattini 5361 - Tel 0351 497-8380/3373

Indicadores de coyuntura de la actividad de la construcción

Indicador sintético de la actividad de la construcción (ISAC)

INDICE INDEC

En marzo de 2026, el indicador sintético de la actividad de la construcción (ISAC) muestra una suba de **12,7%** respecto a igual mes de 2025. En marzo de 2026, el índice de la serie desestacionalizada muestra una variación positiva de **4,7%** respecto al mes anterior y el índice serie tendencia-ciclo registra una variación positiva de **0,7%** respecto al mes anterior.

Período	Índice serie original			Índice serie desestacionalizada (1)		Índice serie tendencia-ciclo	
	ISAC nivel general	Variación porcentual		ISAC nivel general	Variación porcentual respecto al mes anterior	ISAC nivel general	Variación porcentual respecto al mes anterior
		respecto al mismo mes del año anterior	acumulada del año respecto a igual acumulado del año anterior				
	Números índice	%		Números índice	%	Números índice	%
Abril 25	146,3	26,5	10,5	147,7	6,4	148,3	0,0
Mayo 25	141,3	9,3	10,3	145,5	-1,5	147,6	-0,5
Junio 25	140,2	13,9	10,9	147,0	1,1	146,4	-0,8
Julio 25	154,4	1,9	9,3	145,0	-1,4	145,1	-0,9
Agosto 25	153,6	0,0	8,0	144,9	-0,1	143,9	-0,8
Septiembre 25	160,5	6,7	7,8	146,4	1,1	143,0	-0,6
Octubre 25	168,4	8,2	7,8	146,4	-0,0	142,7	-0,2
Noviembre 25	142,4	-4,6	6,6	140,9	-3,7	142,9	0,2
Diciembre 25	136,4	2,9	6,3	145,3	3,1	143,6	0,5
Enero 26	133,0	0,4	0,4	145,3	0,0	144,8	0,8
Febrero 26	123,8	-1,5	-0,6	143,6	-1,2	146,0	0,8
Marzo 26	149,5	12,7	3,9	150,3	4,7	147,1	0,7

Fuente: INDEC, Dirección Nacional de Estadísticas Económicas. Dirección de Estadísticas Mineras, Manufactureras, Energéticas y de la Construcción

Indice Construya - Índice de Actividad de las Empresas Líderes de la Construcción

En abril el Índice Construya (IC), que mide la evolución de los volúmenes vendidos al sector privado de los productos para la construcción que fabrican las empresas que lo conforman, registró **suba del 4,98%** mensual desestacionalizada, pero se mantuvo **4,7% por debajo de abril 2025**. De esta forma, en el primer cuatrimestre del año los despachos resultaron **0,6% superiores** a los realizados durante enero-abril de 2025.

Mes	Índice con Estacionalidad	Variación % Interanual	Variación % Anual Acumulada	Índice Desestacionalizado	Variación % Mensual
Abril 2026	274,4	-4,70%	0,60%	271,9	5,00%
Marzo 2026	278,1	11,1%	2,60%	259	1,3%
Febrero 2026	241,5	-2,7%	-1,90%	255,8	15,9%

www.metroobra.com/suscriptor

¿Cuáles es el costo de una vivienda?

A partir de diciembre:

Costo total de Vivienda Dúplex 100 m² en Córdoba

Descargá todos los meses el Pdf con los últimos índices y costos

perfiles comechingones

CORTE Y PLEGADO DE CHAPAS hasta 10 mm.



- MATERIALES DESPLEGADOS PESADOS, LIVIANOS Y DECORATIVOS
- CORTAMOS A MEDIDAS PERFILES IPN - UPN
- NEGRAS, D.D., GALVANIZADAS, PERFORADAS, PREPINTADAS Y ACERO INOXIDABLE 304, 430, BRILLANTE O ESMERILADA PARA CARPINTERÍA METÁLICA, PORTONES LEVADIZO, CARROCERÍAS, ESTRUCTURAS
- MALLAS DE ACINDAR GALVANIZADAS, NEGRAS, TEJIDOS ARTÍSTICOS Y ROMBOIDALES
- CHAPA GALVANIZADA N° 25 ACANALADA, TRAPEZOIDAL Y PERFIL C

Recibimos todas las Tarjetas



CHAPAS - CAÑOS - HIERROS - MAQUINAS - HERRAMIENTAS

Maestro Vidal 1567 esq. Gómez Carrillo - Tel/Fax: (0351) 465 1109 / 465 5989 - B° Los Plátanos - Cba.
octaviomorelli.ventas@gmail.com