

**Costo x m²
Vivienda Duplex**

\$14.000 - AÑO XIV - EDICION DIGITAL Nº 97 - ENERO 2026

Metro Obra

Costos de Mano de Obra y Materiales

El nuevo estacionamiento frente al Estadio Kempes	Pág. 5	Precios de Mano de Obra	Pág. 28 a 35
Costo x m ² de Vivienda Urbana Duplex en Cba.	Pág. 40	Análisis de Costo por m ² en Cba.	Pág. 37 a 41
Indices y Costo de la Construcción en Córdoba	Pág. 41	Valores de Deptos y Casas en Cba.	Pág. 89 a 92
Acabados de Hormigón Visto en Viviendas	Pág. 56	Costo de la Constr. en G. Santa Fe y Rosario	Pág. 55
Construcción en Seco. Costo x m ² Mat. y Mano O.	Pág. 44	Indice INDEC (ISAC) - Indice Construya	Pág. 99



EURO SECO
CONSTRUCCIONES SISTEMATIZADAS

www.euroseco.com.ar

ventas@euroseco.com.ar

 351 240 3149

 (0351) 900 7763



**Viviendas
Argentinas**

www.metroobra.com/suscriptor

¿Cuáles es el costo de una vivienda?

Pag. 40

A partir de diciembre: Costo total de Dúplex 100 mts² en Córdoba
Descargá todos los meses el Pdf con los últimos índices y costos

www.diseniopaginas.com.ar

Especialistas en Diseño Web



Google Ads

Llegue a los clientes en el momento que realizan una búsqueda de su servicio o producto



***Campanas en Google con retorno garantizado!**

Tené tu tienda Virtual lista en 10 días

351 152 709293
Tel 0351 7284406

Vendé por Whatsapp desde tu Tienda!



Google Partner

WWW.METRO.AR

2026

WWW.METRO.AR

EUROSECO
CONSTRUCCIONES SISTEMATIZADAS

TODO PARA CONSTRUIR EN SECO

Venta de materiales y proyectos de vivienda Steel Framing llave en mano

VENTA DE MATERIALES E INSTALACION

EUROSECO
CONSTRUCCIONES SISTEMATIZADAS

DIVISORIOS - CIELORRASOS - REVESTIMIENTOS - DECORACIONES



ISOVER



superboard



/euroseco

RE
NUEVA
TU CASA



PRÉSTAMOS
EN SUCURSAL PARA MATERIALES
DE CONSTRUCCIÓN



Maestro Vidal 1856 Córdoba (a 70 mts. de Av. Fuerza Aerea)

www.euroseco.com.ar

Tel: 0351 900 7763 - Cel 351 240 3149

weber
SAINT-GOBAIN

placo
SAINT-GOBAIN

isover
SAINT-GOBAIN

PUBLIQUE EN METRO OBRA

2026

2026

2026

SUMARIO

TAPA: El nuevo estacionamiento frente al Estadio Kempes Pág. 5



Índice de Rubros - Negocios Pág. 6

Novedades de la Construcción en Interior y Capital Pág. 13

Seis frentes activos en la obra de circunvalación de Río IV Pág. 20

La Circunvalación Sur – Este de la ciudad de Villa María Pág. 21



Precios de Materiales y Servicios Pág. 22

Precios de Mano de Obra Pág. 28 a 35

Análisis de Costo Por M2 en la Ciudad de Córdoba Pág. 37 a 39

Costo Por m2 de Vivienda Urbana Duplex en Córdoba Pág. 40



Índice del Costo de la Construcción de Córdoba - Índice del Nivel General Pág. 41

WWW.METRO.AR

Índice de la Obra Pública en la Pcia. de Córdoba Pág. 43

Construcción en Seco - Precios x m2 Pág. 44

Índices anuales de Córdoba. Pág. 45

Índice CAC (Cámara de la Construcción) Pág. 46

Jornales de Salarios Básicos UOCRA Pág. 47

Precios de Techos de Madera compl. Pág. 50

Índice del Costo de la Construcción Ciudad de BS. AS Pág. 51

Índice del Costo de la Construcción en el Gran Bs. As. (ICC) Pág. 53

Tasas Banco Nación Pág. 54

Costo de la Construcción En Gran Santa Fe y Gran Rosario Pág. 55

Acabados de Hormigón Visto utilizados en Edificios, Oficinas y Viviendas Pág. 56



Cómputo y Presupuesto (Col. Arq Entre Ríos) Pág. 57 a 59

Costos de la Construcción en Salta (Húmedo y Seco) Pág. 61 a 62

Presupuesto Obra Centro de Ing. de Mendoza Pag. 63 a 84

Planilla de Cómputo y Presupuesto Vivienda Individual - (modelo CAPSF) Pág. 85 a 89

Cantidad de Materiales s/ tarea Pág. 90 a 91

Valores Promedios de Referencia de Departamentos, Casas, Monoambientes y Oficinas Pag. 95 a 98

Índice Construya - índice indec Pág. 99

Metro Obra

METRO OBRA

ENERO 2026

AÑO XIV - EDICION 97

PROPIETARIO - DIRECTOR:

JORGE O. BENEDETTI

EDITOR

GLADYS GOMEZ

"REGISTRO DNDA EN TRÁMITE"

DOMICILIO LEGAL: P. GOYENA 1650
CÓRDOBA - CÓRDOBA

Novedades en telegram
<https://t.me/metroobra>

DESARROLLO WEB
WWW.DISENIOPAGINAS.COM.AR

TEL 0351 152 709293
TEL 0351 728 4406

SUSCRIPCIONES
www.metroobra.com/suscriptor

LA EDITORIAL NO SE RESPONSABILIZA POR EL CONTENIDO Y MENSAJE DE LOS ANUNCIOS PUBLICITARIOS DE LOS ANUNCIANTES.

En agradecimiento a Jesus de la Misericordia, Saint Germain y otros.

El nuevo estacionamiento frente al Estadio Kempes tiene un avance de más del 40%



El nuevo espacio posibilitará albergar un total de tres mil vehículos en toda la zona del polo deportivo.

El área a pavimentar se sumará a la superficie ubicada bajo el viaducto de la avenida Circunvalación.

La obra de pavimentación, ampliación y refuncionalización de espacios para el estacionamiento de automóviles en la zona colindante al Estadio Mario Alberto Kempes ya muestra un nivel de avance del 40 por ciento.

La finalización de las tareas está prevista para el primer trimestre del año próximo.

El área total a pavimentar se sumará a la superficie ubicada bajo el viaducto de la avenida Circunvalación, y posibilitarán el estacionamiento de un total de tres mil vehículos.

Actualmente se está realizando la pavimentación de los espacios ubicados debajo del viaducto de la Av. Circunvalación, entre la calle Dionisio Papin y el río Suquía.

Los trabajos incluyen la colocación del cerco perimetral en el sector norte, y se está llevando adelante la construcción de cordones.



También se está avanzando en la ejecución del sistema de desagüe del viaducto, que incluye cañerías de captación, transporte y obras hidráulicas de descarga en el río Suquía.

Además, recientemente se iniciaron las tareas de construcción de una nueva rotonda de conexión y acceso a las playas de estacionamiento desde la colectora de Circunvalación, así como la instalación de columnas y lámparas LED que posibilitarán la iluminación de toda la zona.

Como parte de la obra está prevista la ejecución de áreas de espacios múltiples, tareas de demarcación horizontal, señalización vertical, iluminación, parquización y la construcción de veredas y espacios verdes.



Indice de Rubros

Negocios, Empresas y Servicios

ABERTURAS
 ABRASIVOS
 ACEROS
 AIRE ACONDICIONADO
 AISLACIONES
 ALAMBRES TEJIDOS
 ALARMAS
 ALBAÑILERIA
 ALUMINIO
 AMOBLIAMIENTOS DE COCINA
 ANDAMIOS
 AUTOELEVADORES
 AUTOMATIZACIÓN INDUSTRIAL
 BAÑOS QUIMICOS
 BULONERAS
 CALDERAS
 CALEFACCION
 CHAPAS - CORTE Y DOBLADO
 CIELORRASOS
 CONSTRUCCIONES EN SECO
 CONTENEDORES
 CONTRATISTAS
 CORTINAS
 DECORACION DE INTERIORES
 DEMOLICIONES
 ELECTRICISTAS - SERVICIOS ELECTRICOS
 EMPRESAS CONSTRUCTORAS
 ENCOFRADOS
 ESCALERAS
 ESTRUCTURAS METALICAS
 ESTUDIOS DE ARQUITECTURA
 FERRETERIAS
 FERRETERIAS INDUSTRIALES
 GRUAS ALQUILER
 GRUPOS ELECTROGENOS - GENERADORES
 HERRAJES PARA OBRAS

PÁG. 6	HERRERAJES PARA VIDRIOS
PÁG. 6	HIERROS
PÁG. 6	HORMIGON ELABORADO
PÁG. 6	IMPERMEABILIZACIONES
PÁG. 6	INSTALACIONES DE GAS, AGUA Y CLOACA
PÁG. 6	LADRILLOS
PÁG. 6	LIMPIEZA EMPRESAS
PÁG. 6	LONAS
PÁG. 6	MADERAS
PÁG. 6	MAQUINAS HERRAMIENTAS
PÁG. 6	MAQUINAS Y EQUIPOS P/ CONSTRUCCION
PÁG. 8	MARMOLERIAS
PÁG. 8	MATAFUEGOS
PÁG. 8	MATERIALES DE CONSTRUCCION
PÁG. 8	MOTORES ELECTRICOS
PÁG. 8	MOVIMIENTO DE SUELOS
PÁG. 8	MUEBLES
PÁG. 8	PARQUETS
PÁG. 8	PARQUIZACIONES
PÁG. 8	PERFORACIONES DE POZOS
PÁG. 8	PILETAS DE NATACION
PÁG. 8	PINTURERIAS
PÁG. 8	PINTURA SERVICIOS
PÁG. 8	PISOS INDUSTRIALES
PÁG. 8	PORTONES AUTOMATICOS
PÁG. 8	PREMOLDEADOS DE HORMIGON
PÁG. 8	RIEGO - EQUIPOS Y SISTEMAS
PÁG. 10	SANITARIOS
PÁG. 10	SEGURIDAD SERVICIOS
PÁG. 10	SOLDADURA
PÁG. 10	TECHOS
PÁG. 10	TOLDOS
PÁG. 12	VIDRIOS
PÁG. 12	VIVIENDAS INDUSTRIALIZADAS
PÁG. 12	ZINGUERIAS
PÁG. 12	

PÁG. 12 SIERRACORD SRL
PÁG. 12 AV C DE VALPARAÍSO 4380 (0351) 461-5035

A BRASIVOS
CÓRDOBA



CINCORBA SRL - LIBERTAD 151	(0351) 423-2938
CLABUTOR - SARMIENTO 365	(0351) 421-3920
DYSA SRL	
DIAGONAL ICA 1650	(0351) 479-5454
EL SOLDADOR-FERRETERIA INDUSTRIAL	
MÑOR P CABRERA 1973	(0351) 489-1873
COVYAT SRL	
BV LOS GRANADEROS 2455	(0351) 476-7638
VEPROMET FERRETERIA INDUSTRIAL	
AV MADRID 2288	(0351) 458-5858
A CEROS CORDOBA	
ACERBON - F DE ARTEAGA 2281	(0351) 466-1672
ACEROS ESPECIALES SA	
FRAY MIGUEL DE MOJICA 2480	(0351) 476-4759
ACEROS SH SA - AV A SABATTINI 4140	(0351) 457-0636
FERRUS SACI - CORRIENTES 2280	(0351) 455-2921
ROGIRO ACEROS SA	
AV LOS HORNILL 2111	(0351) 467-9570

A CEROS
CÓRDOBA

ACERBON - F DE ARTEAGA 2281	(0351) 466-1672
ACEROS ESPECIALES SA	
FRAY MIGUEL DE MOJICA 2480	(0351) 476-4759
ACEROS SH SA - AV A SABATTINI 4140	(0351) 457-0636
FERRUS SACI - CORRIENTES 2280	(0351) 455-2921
ROGIRO ACEROS SA	
AV LOS HORNILL 2111	(0351) 467-9570

AIRE ACONDICIONADO

CLIMA CONTROL SRL	
AV FZA AEREA ARG 2068	(0351) 465-2099
ENERGY - M VIDAL 1769	(0351) 649-6177
IMPIANTI SRL - BALTAZAR DE AVILA 17	(0351) 485-1583
PONSO INGENIERIA	
AV SANTA FE 237 9	(0351) 15-573-6975
RAPIHOGAR - LIMA 363 2	(0351) 15-803-5374
CLIMATIZACION POLAR	
FRAY M ESQUIU 996	(0351) 422-4300
SARVIC BAÑOS QUIMICOS	
PJE FERREYRA 5000	(0351) 15-659-4335
ALUM SGRABlich	
COMECHINGONES 1547	(0351) 465-1448

AISLACIONES
CÓRDOBA

AMIANGRAF SRL-SOLUCIONES PARA LA INDUSTRIA	
L BARCALA 682	(0351) 472-3429
DYSA SRL - DIAGONAL ICA 1650	(0351) 479-5454
DISTRIBUIDORA EMCONSA AISLACIONES	
BV CASTRO BARROS 1020	(0351) 471-7060
LOZA INGENIERIA TAT DE SUPERF	
RAMIREZ DE ARELLANO 1194	(0351) 471-3910
PUNTOSECO - DR J B JUSTO 6375	(0351) 569-4660
SALCEDO REFRACTARIOS SRL	
SGTO CABRAL 1955	(0351) 456-3056
TELPOR - CARAFFA 2663	(0351) 487-7386

A LAMBRES TEJIDOS
CÓRDOBA

perfiles comechingones
CHAPAS - CAÑOS - HIERROS
 Maestro Vidal 1567 esq. Gómez Carrillo
 Tel/Fax: 0351 465 1109 / 465 5989

ALAMBRES PALLAS SRL
AV COLÓN 3749 (0351) 489-0608
PALLAS PERIMETRALES SA

BV DE LOS LATINOS 6449 (0351) 475-0766

A LARMAS
CÓRDOBA

ADC-ALARMAS DEL CENTRO	
P GOYENA 75	(0351) 489-3748
ADT ALARMAS - 9 DE JULIO 162 1 L	(0810)-555-0400
ALARMAS 2000 - O BEAUMON 2414	(0351) 479-1999
ALARMAS COINTER - AV E CARAFFA 2267	(0351) 489-1332
ALARMAS EDALGUI	
GRAL LAVALLEJA 1422	(0351) 471-7171
ALARMAS MASTERS -AV SABATINI 2139	(0351) 457-0202
ALARMAS MONITORA	
A WILLIAMS 3170	(0351) 422-2822
ALLENDE SEGURIDAD	
AV SABATINI 2280	(0351) 457-6459
ANTYCA PROTECCIONES - LINIERS 830	(0351) 473-1322
BIANCO AUTOMATIZACIONES	
AV A SABATINI 1590	(0351) 458-9437
BOXES CAR - DUARTE QUIRÓS 4075	(0351) 477-2719
CACERES MARCELO M Y CACERES FERNANDO	
J RIVERA INDARTE 373	(0351) 423-8523
CIBA CAT-SOLUCIONES INFORMATICAS	
PJEA ANATUYA 3541	(0351) 456-5315
CMC ALARMAS - AV E CARAFFA 2285	(0351) 480-3777
ELECTRO ALARMA	
DUARTE QUIRÓS 2018	(0351) 480-3838
ELECTRONICA FUTURA	
AV FUERZA AÉREA 2128	(0351) 465-0595
FABRICA SRL	
SAN MARTÍN 1294	(0351) 473-1691
GND ELECTRONICA	
AV D QUIRÓS 3838	(0351) 480-6444
GRUN CAMARAS DE SEGURIDAD	
J A SARACHAGA 690 3	(0351) 15-318-5222
GRUPO ASA	
GRAL LAVALLEJA 2878	(0261) 422-7008
HORUS	
PASO DE LOS ANDES 1150	(0351) 460-9258
LCPD	

ALBAÑILERIA EN GENERAL
Pintura - Plomería - Cerámicos
Gomez Cel: 152 32 77 86

AV S FAMILIA 650	(0351) 433-6612
SEGURIDAD CORDOBA	
TUPUNGATO 2532	(0351) 15-294-9999
SEGURIDAD ELECTRONICA	
BV LOS GRANADEROS 3007	
0810-888-4191	
SONNAR	
AV DUARTE QUIRÓS 4000	(0351) 488-6700
STARLIGH	
SANTA ROSA 1501	(0351) 480-9210
WARNING SISTEMAS DE SEGURIDAD	
AYACUCHO 508	(0351) 422-8508

ALBAÑILERIA
CÓRDOBA

A LUMINIO
CÓRDOBA

ABC METALES	
J RIVERA INDARTE 615	(0351) 425 - 3409
ALUHAUS	
AV FZA AÉREA ARG 3428	(0351) 466 - 0384
DEL METAL SA	
MIGUEL DE MOJICA 2280	(0351) 477 - 4422
DON ALUMINIO SOLUCIONES EN ALUMINIO	
ESTEBAN ECHEVERRÍA 1432	(0351) 466 - 8047
EDUARDO DURAN - FAMATINA 306	(0351) 471 - 8847
GENESTAR ALUMINIO SA	
27 DE ABRIL 2553	(0351) 488 - 7070
GRUPO EURO SA - M BENÍTEZ 1436 PB A	(0351) 471 - 7015
GRUPO HAMSA	
BV LOS RUSOS 3360	0810-888-4267
M METAL SRL	
REP DEL LIBANO 250	(0351) 474 - 0210

ABERTURAS CÓRDOBA



ABERTURAS ALUXEL - M YADAROLA 1234	(0351) 471-2675
ABERTURAS BRITOS	
11 DE SEPTIEMBRE 2867	(0351) 458-7098
ABERTURAS LA PUERTA	
AV FZA AÉREA ARG 3556	(0351) 465-5021
ABERTURAS LAS FLORES	
AV V SÁRSFIELD 3884	(0351) 462-0442
ABERTURAS MARIO	
BV LOS GRANADEROS 2225	(0351) 15-541-6843
ALUGLASS	
DUARTE QUIRÓS 3930	(0351) 489-7575
ALUM SGRABLICH	
COMECHINGONES 1547	(0351) 465-1448
ALUMINA CORDOBA	
PJE FLORIDA 1362	(0351) 15-703-2662
ALUMINIOS & VIDRIOS MEYER	

AV FZA AÉREA ARG 3333 (0351) 466-3569
ANTONY-ABERTURAS Y CARPINTERIA
DE ALUMINIO FABRICACION E I



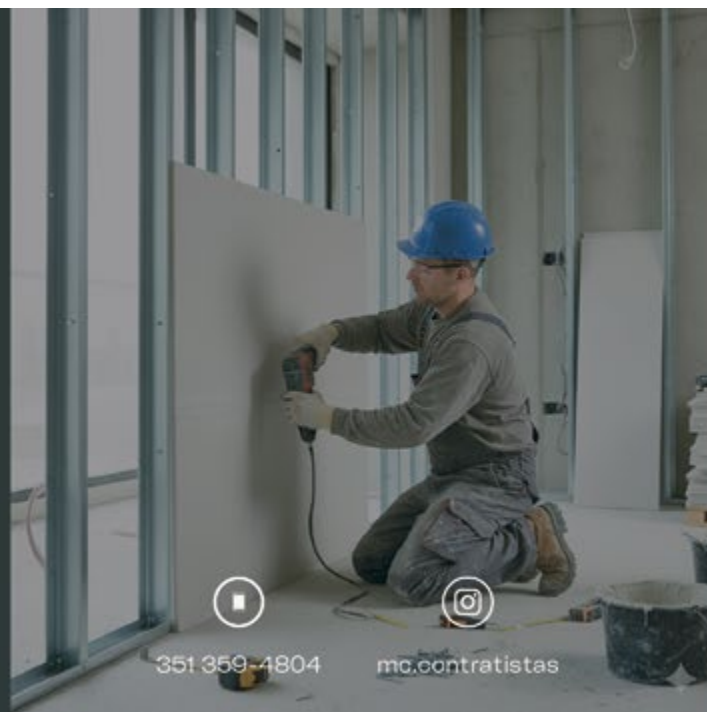
PADRE L MONTI 1457 (0351) 15-304-2500
ASERRAN-ABERTURAS Y FABRICA DE MUEBLES
L DE VEGA 1336 (0351) 471-1477
AUTOMATIZACION Y SERVICIOS SRL
RODRIGUEZ DEL BUSTO S/N L.20 ESQ CARDENOSA
(HIPER CONST) (0351) 476-9070
BKC ALUMINIO SRL - A MAGARIÑOS 558 (0351) 472-4864
COMERCIAL ORO SA - ARRECIFES 83 (0351) 484-4242
DEMOLICIONES BRASCA SRL
MÉJICO 155 (0351) 451-0341
DEMOLICIONES NORTE
AV J A ROCA 1267 (0351) 15-252-8389
DVR ABERTURAS DE ALUMINIO
VIÑA DEL MAR 4726 (0351) 494-5045

[MC] CONTRATISTAS

Somos un equipo comprometido con transformar cada proyecto en un éxito.

Nos posicionamos como socios estratégicos de nuestros clientes, brindando un servicio integral para la ejecución y gestión de obras civiles desde la planificación inicial hasta la entrega final.

mccontratistas.com



351 359-4804

mc.contratistas

Nuestros Servicios

01

Gestionamos y construimos obras llave en mano

02

Construcción en seco: Estructuras metálicas y Dry Wall

03

Impermeabilizaciones, pintura y mantenimiento de grandes superficies

04

Proveemos equipamiento y carpintería en nuestras obras

05

Instalaciones eléctricas, medianas y grandes obras. Certificaciones

06

Instalaciones sanitarias en obras nuevas



perfiles comechingones

CORTE Y PLEGADO DE CHAPAS hasta 10 mm.

- MATERIALES DESPLEGADOS PESADOS, LIVIANOS Y DECORATIVOS
- CORTAMOS A MEDIDAS PERFILES IPN - UPN
- NEGRAS, D.D., GALVANIZADAS, PERFORADAS, PREPINTADAS Y ACERO INOXIDABLE 304, 430, BRILLANTE O ESMERILADA PARA CARPINTERÍA METÁLICA, PORTONES LEVADIZO, CARROCERÍAS, ESTRUCTURAS
- MALLAS DE ACINDAR GALVANIZADAS, NEGRAS, TEJIDOS ARTÍSTICOS Y ROMBOIDALES
- CHAPA GALVANIZADA N° 25 ACANALADA, TRAPEZOIDAL Y PERFIL C

Recibimos todas las Tarjetas



CHAPAS - CAÑOS - HIERROS - MAQUINAS - HERRAMIENTAS

Maestro Vidal 1567 esq. Gómez Carrillo - Tel/Fax: (0351) 465 1109 / 465 5989 - B° Los Plátanos - Cba.
octaviomorelli.ventas@gmail.com

**ANDAMIOS
CÓRDOBA**

Orlando Mengo Alquiler
Encofrados de aluminio
Apuntalamientos
Andamios
Escaleras

(0351) 465-1249

ALQUILO TODO - AV COLÓN 5212 (0351) 485-0981
ARCO MAQUINARIAS - MAIPÚ 500 (0351) 426-5010
ENAS - BV LAS HERAS 116 (0351) 423-9327
EQUIMQA SA - MENDOZA 3146 (0351) 523-0817
GB ALQUILER DE ANDAMIOS
B DE IRIGOYEN 1517 (0351) 15-362-3560
ORMAC SRL - AV MAIPÚ 643 (0351) 425-2762
TECNOQAQ - J L DE CABRERA 829 (0351) 474-5031

ORLANDO MENGÓ - VEA NUESTRO AVISO**AUTOELEVADORES
CÓRDOBA**

AMSA - BV DE LOS CALABRESSES 3154 (0351) 475-1099
CENTRO MOTOR SA-CONCESIONARIO OFICIAL TOYOTA
AV COLÓN 5077 (0351) 485-8400
ELEVAR - FRAY M ESQUIÚ 815 (0351) 428-0505
JEV - MAESTRO VIDAL 1816 (0351) 466-4662
MAQUINARIAS LOS TANOS
AV COLÓN 5211 (0351) 486-7879
NOVARESE SRL - A GARZÓN 2244 (0351) 455-3608
RODADOS MEDITERRANEA SA
BV DE LOS ALEMANES 3191 (0351) 475-1500
SERVICIOS PREVENTIVOS SRL
HÉROES DE VILCAPUGIO 2298 (0351) 15-314-7390

**AUTOMATIZACIÓN INDUSTRIAL
CÓRDOBA**

vater PORTONES
LEVADIZOS
AUTOMÁTICOS
Y MANUALES

Misiones 1692, Córdoba.
Tel. 0351 4685141 - 4608501 www.vatersa.com

**BAÑOS QUÍMICOS PORTÁTILES
CÓRDOBA**

ARGENTINA PORTÁTILES
BV LOS RUSOS 2823 (0351) 589-3444
BASANI BGP
CAMINO CAPILLA DE LOS REMEDIOS 4.8 (0351) 497-9103
CAVAZZON CANDAD LIMPIAMOS TODO
AV J A ROCA 426 (0351) 499-2512
CONTE MAS - M VIDAL 377 (0351) 480-1515
OPCIONES - AV CIRCUNVALACIÓN 1680 (0351) 464-4367
SARVIC BAÑOS QUÍMICOS
PJE FERREYRA 5000 (0351) 15-659-4335

**BULONERAS
CÓRDOBA**

AVTOR - F YUNYENT 5250 (0351) 485-3576
BULMECOR VENTAS POR MAYOR Y MENOR DE BULONES
J M GORRITI 1365 (0351) 455-9984
BULONERA ALFA - A GARZÓN 2084 (0351) 457-2235
BULONERA CENTRO
AV FRAY LUIS B 3254 (0351) 477-2777
BULONERA MEDITERRANEA SA
J DE LA RETA 1028 (0351) 421-5166
BULONERIA ARAC - AV L N ALEM 2652 (0351) 478-3908
CLABUTOR - SARMIENTO 365 (0351) 421-3920
VEPROMET FERRETERIA INDUSTRIAL
AV MADRID 2288 (0351) 458-5858

**CALDERAS
CÓRDOBA**

ARCADUZ - OVIDIO LAGOS 354 (0351) 452-5166
ARISTON-SERVICIOS DE INGENIERIA
BAHIA BLANCA 385 (0351) 421-4162
CALDERAS DASCOLA
PJE MOCHINA 1827 (0351) 453-1187
CZER CLIMA
AV RECTA MARTINOLI 7940 (03543) 42-7387
ELECTRO GAS - OBISPO MALDONA 2240 (0351) 457-9641
JOSE R MOLINA - SAN ALBERTO 1383 (0351) 457-1770
RESP GRILLO C M PISCINAS GRILLO S R L

AV O'HIGGINS 3460

(0351) 464-6185

**ALEFACCION
CÓRDOBA**

ABALON - J R INDA RTE 368 (0351) 423-1271
ALUM SGRABLICH
COMECHINGONES 1547 (0351) 465-1448
ARCADUZ - OVIDIO LAGOS 354 (0351) 452-5166
ARISTON-SERVICIOS DE INGENIERIA
BAHIA BLANCA 385 (0351) 421-4162
CALDERAS DASCOLA
PJE MOCHINA 1827 (0351) 453-1187
CLIMA CONTROL SRL
AV FZA AÉREA ARG 2068 (0351) 465-2099
CLIMATIZACION LA UNICA
AV C DE VALPARAISO 3048 (0351) 15-543-5838
CLIMATIZACION POLAR
FRAY M ESQUIÚ 996 (0351) 422-4300
ELECTRONICA FUTURA
AV FUERZA AÉREA 2128 (0351) 465-0595
FREGUGLIA SA - BEDOYA 823 (0351) 474-5510
JAIMOVICH SERGIO BERNARDO
M CARDENOSA S/N PB 267 (0351) 477-0677
PELMEC SRL - PJE CACUY 2075 (0351) 456-0268
OR-MAY - BV BS AIRES 3450 (0351) 475-0038
TERMO ASISTENCIA - MÁLAGA 1374 (0351) 436-8688

**CHAPAS - CORTE Y DOBLADO
CÓRDOBA**

perfiles comechingones

CHAPAS - CAÑOS - HIERROS

Maestro Vidal 1567 esq. Gómez Carrillo
Tel/Fax: 0351 465 1109 / 465 5989

vater Puertas y Portones Cortavientos

☎ +5493513935498 ☞ vater.sa
☞ presupuestosgrupovater@gmail.com ☞ Bambilla 1021 - Córdoba

PERRONE Hnos. S.R.L

Corte y Plegado de Chapa hasta 8mm
Andalucía 2886 - Tel 0351 4560035

**CELORRASOS
CÓRDOBA**

EUROSECO VENTA DE MATERIALES
E INSTALACION

Maestro Vidal 1856 Tel: 0351 900 7763
www.euroseco.com.ar

**CAÑOS
CÓRDOBA**

DE HIERRO

www.dehierro.com.ar - Cel 351- 8564464

ALOVERO GARCIA
HUBERMAN HERMAN 1745 (0351) 451-1394
AMITECH ARGENTINA SA
AVIADOR PETROSSI 3800 (0351) 466-1411
CAÑOS CORDOBA SRL
MENDOZA 1447 (0351) 472-2616
CAÑOS Y PERFILES SRL
PRINGLES 838 (0351) 422-5093
HIERROS ARELLANO SRL
RAMÍREZ DE ARELLANO 1164 (0351) 471-7759
HIERROS RANCAGUA SRL
RANCAGUA 2473 (0351) 479-0610
PERFILES COMECHINGONES

MAESTRO VIDAL 1567

(0351) 465-5989

**CONSTRUCCIONES EN SECO
CÓRDOBA**

EUROSECO VENTA DE MATERIALES
E INSTALACION

CONSTRUCCIONES SISTEMATIZADAS

Maestro Vidal 1856 Tel: 0351 900 7763
www.euroseco.com.ar

EL INSTALADOR
MONSEÑOR PABLO CABRERA 4037 (0351) 477-0917

**CONTENEDORES
CÓRDOBA**

BASANI BGP
CNO CAPILLA DE LOS REMEDIOS 4.8 (0351) 497-9103
CONTE MAS - M VIDAL 377 (0351) 480-1515
CONTE PA 9 DE JULIO 2568 (0351) 15-515-2959
CONTENEDORES Y DEPOSITOS GATTI
A STORNI 255 (0351) 492-2768
CONTE-SE - ALQUILER DE CONTENEDORES AV
GOYCOECHEA 2013 (03543) 43-4700
OPCIONES
AV CIRCUNVALACIÓN 1680 (0351) 464-4367

**CONTRATISTAS
CÓRDOBA**

A M ARQUITECTURA
AV RECTA MARTINOLI 6193 (0351) 15-521-2100
ACLADE SRL - L Y CÁRDENAS 3177 (0351) 489-6818
CONSTRUCORD-OBRA Y SERVICIOS LLAVE EN MANO
9 DE JULIO 3386 (0351) 15-319-4008
EVN - SERAPIO OVEJERO 4280 (0351) 499-0808
HOLYSON CONSTRUCCIONES
L DE VEGA 1527 PA (0351) 15-532-8535
J-R OBRAS Y MANTENIMIENTO LLAVE EN MANO
CALINGASTA 5321 (0351) 15-204-6507
LEMMIA PAINTER - R ROJAS 9848 (0351) 15-808-1906
PASCHINI CONSTRUCCIONES SRL
AV LA VOZ DEL INTERIOR 3880 (0351) 475-0900
TU HOGAR VIVIENDA - AV COLÓN 5228 (0351) 484-9126

**CORTINAS
CÓRDOBA**

Materiales de Construcción Herramientas y Máquinas Pinturas Muebles y Deco

Publica tu anuncio aquí

ARREDO - M CRISOL 193 0800-362-2740
CASABLANCA TELAS
AV VÉLEZ SÁRSFIELD 3290 (0351) 461-2479
CELOCORT-CORTINAS Y ACCESORIOS
B RIVADAVIA 320 (0351) 423-9573
CORTINAR-CORTINAS LISTAS PARA COLGAR
B RIVADAVIA 317 (0351) 425-4934
CORTINAS SBACCO SRL
SAN JERÓNIMO 2632 (0351) 455-0908
DECORACIONES KREAR
AV SANTA ANA 2280 (0351) 480-9619
FABRICA SRL - SAN MARTÍN 1294 (0351) 473-1691
GITELLI SOLUCIONES CONSTRUCTIVAS
25 DE MAYO 247 (0351) 421-0066
HOUSING DESIGN ARQUITECTOS
T MALBRÁN 4011 0810-444-0032
MORO-SILLONES-CORTINAS Y RETAPIZADOS
9 DE JULIO (0351) 427-2230
NUEVO DISEÑO - AV SABATINI 3250 (0351) 458-8128
SAHADE Y CIA - ITUZAINGO 333 (0351) 421-4624
SOLARE - AV R NÚÑEZ 3921 (0351) 482-9118
TEXTIL CANELO -BV ARTURO ILLIA 361 (0351) 424-3460
TEXTIL HOGAR - BUENOS AIRES 244 (0351) 422-6343
TEXTILES DEL SUQUIA
CASTRO BARROS 731 (0351) 471-7649
TOLDOS Y CORTINAS MARISEL
COCHABAMBA 1300 (0351) 15-229-7726
VENTA DE CORTINAS ENROLLABLES
MAHATMA GANDI 500 (0351) 15-235-2810
WINDOW BLANQUERIA - TUCUMÁN 124 (0351) 425-0263

**DECORACION DE INTERIORES
CÓRDOBA**

ABRIL MUEBLES Y COMPLEMENTOS MUEBLES DE RATAN
AV R NÚÑEZ 4565 (0351) 481-5943
ALQUILER CATALINA
O'HIGGINS 50 (0351) 15-259-6800
DE COLORES
GUANDACOL 2416 (0351) 455-1192
ESTUDIO ROCCA
AV N MARTÍNEZ 3286 (0351) 15-511-8623
ESTUDIO ZETA DECORACIONES
AV R NÚÑEZ 4267 (0351) 482-4540
KAROLINA DUMSER
S J D CALASANZ 174 8 (0351) 428-0134
MIRASOLES DECORACION-TENDENCIA-DISEÑO
9 DE JULIO 417 (0351) 421-7766

**DEMOLICIONES
CÓRDOBA**

DEMOLICIONES BRASCA SRL
MEJICO 155 (0351) 451-0341
DEMOLICIONES NORTE
AV J A ROCA 1267 (0351) 15-252-8389
DEMOLICIONES Y EXCAVACIONES SIGNORINI SA
AV D ALVAREZ 7812 (03543) 44-4262
DI LUCA- EMPRESA CONSTRUCTORA- EXCAVACIONES
NAZARET 3182 2 13 (0351) 481-0626
FABIO LUIS TORRES
SEVERO VACCARO 1440 (0351) 15-202-0005
OLMOS DEMOLICIONES EXCAVACIONES
PALPA 5446 (0351) 484-1297
RIONEI Y CIA CONSTRUCCIONES SRL
JOSÉ MARIA DE OLLA 651 4º (0351) 15-745-2019

**ELECTRICISTAS - SERVICIOS ELECTRICOS
CÓRDOBA**

Empresa técnica de servicios en **ENERGIAS RENOVABLES**

Casa Central: Ruta 5km 90,5
Santa Rosa de Calamuchita
Suc. Córdoba: De la Industria 845

Cel: 3546 521 921 - www.SIDOR-Hnos.com

HUGO GALLEGO - ELECTRICISTA (0351) 154-084911
CRISTIAN NATANAEL CACERES
VTE DUPUY 3540 (0351) 456-5148
ELECTRICISTA MATRICULADO ROBERTO
GRAL VIAMONTE 370 (0351) 451-8473
JANSA CONSTRUCCIONES
AV CASTRO BARROS 679 (0351) 15-804-6214
REFRIGERACIÓN Y ELECTRICIDAD
G BRANDÁN 1048 (0351) 15-276-2091

**EMPRESAS CONSTRUCTORAS
CÓRDOBA**

[MC] CONTRATISTAS

351 359-4804

www.mccontratistas.com

ACLADE SRL - L Y CÁRDENAS 3177 (0351) 489-6818
ALUM SGRABLICH
COMECHINGONES 1547 (0351) 465-1448
ARTURO V PUCHETA CONSTRUCCIONES SRL
IBARBALZ 979 (0351) 424-3347
ASTORI ESTRUCTURAS SA
PIERO ASTORI 1500 (0351) 496-8600
AYASSA FOMBELLA
AV LA V DEL INTERIOR 7551 (0351) 499-4600
BASUALDO CONSTRUCCIONES
ARMADA ARGENTINA 904 (0351) 711-2874
BOETTO Y BUTTIGLIENGO EMPRESA
CONSTRUCTORA Y VIAL
ESTOCOLMO 4970 (0351) 465-0567
BOETTO Y BUTTIGLIENGO SA
ESTOCOLMO 4970 (0351) 465-0606
BRICK SRL - DR LUIS AGOTE 1986 (0351) 483-1833
CIAR SA-EMPRESA CONSTRUCTORA
DUARTE QUIROS 395 8 (0351) 423-2365
CODELER SA SERVICIOS DE INGENIERIA
ENTRE RÍOS 3058 (0351) 464-9394
CONSTRUCTORA DESARROLLISTA

DE HIERRO®

Hierros | Caños | Planchuelas | Ángulos

Chapas | Perfiles | Membranas

Metal desplegado | Alambres | Clavos

Av. Sabattini 5375 - Tel 351 856-4464
contacto@dehierro.com.ar - www.dehierro.com.ar

Orlando
Mengo

Maestro Vidal 1532 Tel/Fax (0351) 465-1249
mengoencofrados@gmail.com

Alquiler

Encofrados de aluminio

Apuntalamientos

Andamios

Escaleras



PERRONE Hnos SRL

Corte y plegado de chapa hasta 8mm.

Acero Inoxidable

Chapa Galvanizada

Chapa Prepintada

Diseño y corte por
plasma CNC

Trabajos Especiales



Trabajos para Construcción, Hogar, Industria y Transporte



Tel 0351 456 0035 - Andalucía 2886 - Córdoba
www.perronehnos.com - tecnica@perronehnos.com



perfiles comechingones

CORTE Y PLEGADO DE CHAPAS hasta 10 mm.

- Materiales Desplegados Pesados, Livianos y Decorativos - Cortamos a Medidas Perfiles IPN - UPN - Negras, D.D., Galvanizadas, Perforadas, Prepintadas y Acero Inoxidable 304, 430, Brillante o Esmerilada para Carpintería Metálica, Portones Levadizo, Carrocerías, Estructuras - Mallas de ACINDAR Galvanizadas, Negras, Tejidos Artísticos y Romboidales
- Chapa Galvanizada N° 25 Acanalada, Trapezoidal y Perfil C

Recibimos todas las Tarjetas

CHAPAS - CAÑOS - HIERROS - MAQUINAS - HERRAMIENTAS

Maestro Vidal 1567 esq. Gómez Carrillo - Tel/Fax: (0351) 465 1109 / 465 5989 - B° Los Plátanos - Cba.
octaviomorelli.ventas@gmail.com



MARQUEZ Y ASOCIADOS
L SPILBERGO 3505 (0351) 482-0487
CONSTRUCTORA EL REY
MÑOR P CABRERA 2870 (0351) 477-0347
CONSTRUCTORES ASOCIADOS SA
DEFENSA 490 (0351) 494-7539
CONSTRUNOR - 12 DE OCTUBRE 1668 (0351) 471-2024
COOPERATIVA DE VIVIENDA HORIZONTE
SARMIENTO 251 (0351) 425-7060
COPAC SRL - R ZADO 1049 PB (0351) 460-8054



COVA SA CONSTRUCCIONES
AV C DE VALPARAISO 3398 (0351) 461-2481
CREAR SRL - SAN MARTIN 165 (0351) 425-1541
DAUBAN SA EMPRESA CONSTRUCTORA
CORRIENTES 357 1 (0351) 411-2262
DEL SUR CONSTRUCCIONES
CHACABUCO 206 (0351) 407-9578
DISCAR SRL - JOAQUIN ALLENDE 866 (0351) 473-2020
DYASA SA-EMPRESA CONSTRUCTORA
AV F FADER 4244 (0351) 481-3372
ECCI CONSTRUCCIONES SRL
B COOPERATIVA LOS ANDES 1645 (0351) 471-0636
EDICOR - MONS P CABRERA 5500 (0351) 15-210-0004
EDILICIA SUEZ - PARANA 653 PB (0351) 460-0808
ELECTROINGENIERIA
LA VOZ DEL INTERIOR 8500 (0351) 475-3056
ENCO SA - PASAJE OKINAWA 60 (0351) 426-5735
ENREAR SA - NORES MARTINEZ 2649 (0351) 471-8727
ESTRUCTURAS SACCIF
SAN ALBERTO 1750 (0351) 457-2323
EVN - SERAPIO OVEJERO 4280 (0351) 499-0808
FI CONSTRUCCIONES
FRANCISCO DE OLEA 5662 (0351) 15-817-9990
FIDEICOMISO CAPITALINAS
H PRIMO 670 PB (0351) 554-4190
GALLARA Y CIA SA - AV R NUÑEZ 3511 (0351) 482-6000
GAMA SA - AV COLON 501 (0351) 446-7900
GIECO INGENIERIA & CONSTRUCCION
BV DE LOS CALABRESSES 3434 (0351) 475-1126
GNI - HUMBERTO PRIMO 670 (0351) 431-8800
GRUPO ECIPSA - AV H IRIGIOYEN 146 16 (0351) 425-5525
GRUPO INARCO - F FRIAS 70 (0351) 424-4426
GRUPO SIBERIA - S DE LINIERS 76 (0351) 486-1783
HERLEIN MATIAS EZEQUIEL
MZA 136 S/N PB 1 CASA 16 (0351) 15-255-2264
HERRACENTER - ASTURIAS 2824 (0351) 458-5263
HIDROCONST SA
AV CIRCUNVALAC S/N 01 ESQ CJAL
BELARDINELLI (0351) 462-2840
ING JORGE GLAIEL SA
AV F ALCORTA 185 2 (0351) 423-2509
INGEMAX - H PLAZA 4054 (0351) 481-0403
INGENIERO ARNALDO KOHN
A RODRIGUEZ 125 PB (0351) 423-0109
INSERCO-PROYECTOS Y DESARROLLOS
GRAL LAVALLEJA 781 4 B (0351) 471-3973
INSTALL - RIVADAVIA 3370 (0351) 475-0074
INVERCO INVERSIONES EN CONSTRUCCION
CNEL PRINGLES 75 (0351) 451-1493
J-R OBRAS Y MANTENIMIENTO LLAVE EN MANO
CALINGASTA 5321 (0351) 15-204-6507
JENA SA - BAHIA BLANCA 454 (0351) 425-3665
JSOLCONSTRUCCIONES
B F MORENO 280 PB (0351) 15-714-9922
JUNE ARQUITECTOS
J L DE CABRERA 79 PB (0351) 15-611-4478
KIEFFER GRUPO DESARROLLISTA SA
GALÁN 268 (0351) 473-2871
KINLEINER INMOBILIARIA
AV A SABATTINI 1738 (0351) 456-8080
LA ESPERANZA - AV A SABATTINI 1990 (0351) 15-300-8428
LISTA - GUILLERMO E HUDSON 4421 (0351) 15-563-3622
LOZA INGENIERIA TAT DE SUPERF CON CALO
RAMIREZ DE ARELLANO 1194 (0351) 471-3910
M FERRANTI E HIJOS CONSTRUCTORA SA
CAMPILLO 70 PA (0351) 471-2741

MACRO ARQUITECTURA
AV GRAL PAZ 115 3 (0351) 424-2030
MANCOR - AV DUARTE QUIROS 2882 (0351) 15-625-3584
MARASSA CONSTRUCCIONES
AV F ALCORTA 185 11 (0351) 15-391-6285
METALURFICA FAR SRL
AV CIRCUNVALACION 2023 (0351) 496-2182
MIRACIELOS UN MUNDO APARTE
JACINTO RIOS 1000 (0351) 451-6444
NOVILLO & ASOCIADOS SRL
BV CHACABUCO 1240 (0351) 460-2714
OBRAS Y PINTURAS SRL
R DESCARTES 7135 (0351) 484-9385
OBRAS Y PROYECTOS SRL
BV DE LOS ALEMANES 3223 (0351) 589-1418
OPELMEC SRL - PJE CACUY 2075 (0351) 456-0268
PASCHINI CONSTRUCCIONES SRL
AV LA VOZ DEL INTERIOR 3880 (0351) 475-0900
PISOS INDUSTRIALES
A GARZON 4022 (0351) 456-8587
PROARQ - 12 DE OCTUBRE 1334 (0351) 15-251-4208
REFACORD-EMPRESA DE CONSTRUCCION
ANA MARIA JANER 1173 (0351) 15-732-9626
RESP GRILLO C M PISCINAS GRILLO S R L
AV O'HIGGINS 3460 (0351) 464-6185
REVESTO REVESTIMIENTOS
WENCESLAO TEJERINA 2280 6 (0351) 15-356-8362
RODE - MENDOZA 343 (0351) 421-4822
RODRIGUEZ HNOS MICROCEMENTO
ALISADO-REVOQUE PLASTICO

perfiles comechingones
Sistema Constructivo con Paneles Modulares
Arq. Héctor Bustamante
Cel: 3541 613516

LÓPEZ Y PLANES 2538 (0351) 15-515-2582
SADIC SA - 9 DE JULIO 1418 (0351) 488-0229
SANTONY CONSTRUCCIONES
CONSTITUYENTES 650 VILLA MARIA (0351) 15-669-1602
SIMON CONSTRUCCIONES
AV VELEZ SÁRSFIELD 4974 (0351) 494-6323
SUMA CONSTRUCCIONES
AV R NUÑEZ 3868 (0351) 15-661-6111
TC SOLUCIONES
ANDRES CHAZARRETA 2802 (0351) 15-347-5993
TECMAQ SRL
CNO A JESUS MARIA KM 8.5 00000 (0351) 499-8137
TECNOCOLON - TABLADA 1950 (0351) 488-8700
TELLO SRL PREMOLDEADOS DE HORMIGON
AV GRAL SAVIO 3871 (0351) 457-6859
TOMAS CROZZOLI E HIJO CONSTRUCCIONES SRL
GRAL ARTIGAS 109 1 (0351) 423-0115
TRAUCO SRL - CORRIENTES 2295 PB (0351) 457-6749
TRIADUE CONSTRUCTORA SRL
IBARBALZ 1017 (0351) 15-228-0448
TU HOGAR VIVIENDA - AV COLÓN 5228 (0351) 484-9126

ELVIO HUGO ALTERIO
Corte, Doblado y
Plegado de Chapas
www.elvioalterio.com.ar

VIMECO SA
RIVADAVIA 3450 B LOS BOULEVARES (0351) 475-9009
WONDERFUL - AV SABATINI 1863 (0351) 15-738-4416
ZAMBRANA CONSTRUCCIONES
AV R NUÑEZ 5153 (03543) 42-4072

ENCOFRADOS
CÓRDOBA

Orlando Mengo
Encofrados de aluminio
Apuntalamientos
Andamios
Escaleras
(0351) 465-1249

ESCALERAS
CÓRDOBA

ANTONIO F PEPERMANS SA

CESAR RATTI 2429 (0351) 470-4600
ESCALERAS DUNGO * TELESCOPICAS-CONVERTIBLES
AV L N ALEM 2804 (0351) 478-3157
ESCALERAS SCALA - COLOMBRES 2265 (0351) 474-2397
STUMPF PREMOLDEADOS SRL
BV DE LOS SICILIANOS 6368 (0351) 475-0696

ESTRUCTURAS METALICAS
CÓRDOBA

ARMOY SA
BV DE LOS ALEMANES 3284 (0351) 475-0225
ESTRUCTURAS MOSCONI SRL
F DEL PRADO 3385 (0351) 478-0093
GRUPO ODIM SA
AV CASTEX RUTA 52 1257 (011) 5075-0020
METAL LINE ESTRUCTURAS METALICAS
F DE ARTEAGA 2655 (0351) 466-8141
TECING METALURGICA
M FRAGUEIRO 3491 (0351) 470-0958

ESTUDIOS DE ARQUITECTURA
CÓRDOBA

ABRE STUDIO - CHUBUT 56 2 (0351) 15-613-6800
ACOSTA FERNANDEZ ARQUITECTOS
M CARTECHINI 1815 (0351) 455-1043
AGUSTINOY Y ASOCIADOS
LOS GIGANTES S/N (0351) 460-9780
ARQUITECTO CORDOBA-NICOLAS MORA
GREGORIO CARRERAS 2667 (0351) 15-237-3494
ARQUITECTOS DIAZ-DIAZ
9 DE JULIO 40 2 (0351) 424-3168
BUGLIOTTI
M CARDENOSA SN EP ESQ BELTRAN-
CONSTRUCCIONES-LLAVE EN MANO PROYECTOS
AV SANTA FE 425 (0351) 15-348-5291
DARIO BASALDELLA ARQUITECTURA
D QUIROZ 2055 4 L (0351) 15-622-1112
DECCA ARQUITECTURA
BELTRAN Y CARDENOSA S/N (0351) 15-335-5494
ESTUDIO BONO-SANMARTINO
SAN MARTIN S/N (0351) 15-304-8856
ESTUDIO DE ARQUITECTURA ESSIN
J J DE URQUIZA 1555 (0351) 15-678-2345
ESTUDIO DE ARQUITECTURA Y DISEÑO FENG SHUI
AV J R FUNES 1537 (0351) 15-591-4092
ESTUDIO ESCAYOLA
OBISPO SALGUERO 671 1 (0351) 468-3154
LOVO & ASOCIADOS
J CARRI PÉREZ 4311 (0351) 476-2288
MWS ARQUITECTURA
RÍO CUARTO 284 (0351) 451-5404
OCDA ARQUITECTOS
L BRAILLE 2228 (0351) 455-9379



VALENTINI ANDREA FERNANDA
NUPORA 2511 (0351) 466-4579
V-XION DESIGN NETWORK SA
AV F FADER 4244 (0351) 481-6991

FERRERERIAS
CÓRDOBA

FERRERAS - AV F. AÉREA ARG KM 4853 (0351) 465-6474
FERRERA GENERAL PAZ SRL
CÓRDOBA 638 (03564) 46-1700
FERRERIA - AV FZA AÉREA ARG 3517 (0351) 465-4582
FERRERIA-CORRALON EL FENIX
ARTICULOS DE FERRERIA
RÍO NEGRO 5195 (0351) 493-3402
FERRERIA 27 - MCAL SUCRE 248 (0351) 422-5228
FERRERIA ANIZACATE
PCIAS UNIDAS 1381 (0351) 494-1298
FERRERIA ASTORIA
PROV VASCONGADAS 2305 (0351) 455-1410
FERRERIA AVENIDA - I MUÑECAS 4240 (0351) 495-0420
FERRERIA CAMMAR
Z DE SAN MARTIN 1563 (0351) 499-0390
FERRERIA CANAVESI- SUIPACHA 2194 (0351) 451-0384

FERRERIA CERRO
AV CORDILLERA 4367 (0351) 481-4644
FERRERIA COLAZO - ASTURIAS 2866 (0351) 457-4357
FERRERIA COLAZO
AV A SABATTINI 2264 (0351) 455-5761
FERRERIA CONGRESO
CONGRESO 4900 (0351) 586-9302
FERRERIA CORRALON LICEO
A STORNI 851 (0351) 492-4987
FERRERIA CRISMAR
F DE TOLEDO 1068 (0351) 473-4794
FERRERIA EL NUEVO HORNERO
AV PTE J ROCA 424 (0351) 468-9900
FERRERIA EL PROGRESO
CONGRESO 5303 (0351) 494-8291
FERRERIA EMPALME
PJE BLAS DE ROSALES 4550 (0351) 456-3741
FERRERIA FADER
AV FERNANDO FADER 4124 (0351) 482-0089
FERRERIA FEDEFER - PJE CATAMARCA 39 (0351) 421-0208
FERRERIA FURLANETTO
CALLE MAHATMA GANDHI S/N (0351) 15-510-9282
FERRERIA GHELLI AGUA-GAS-PINTURERIA
AV A CAPDEVILA 1995 (0351) 478-8277
FERRERIA GONGORA SRL RED MINETTI
GONGORA 1272 (0351) 476-3168
FERRERIA GUZMAN
R VARELA ORTIZ 2485 (0351) 465-4803
FERRERIA ISSI - EL CHACO 1019 (0351) 473-0961
FERRERIA LA CASA DEL BULON
CARAFFA 2295 (0351) 488-5160
FERRERIA LA ESTACION
AV D ALVAREZ 7323 (03543) 44-8602
FERRERIA LA NUEVA
AV DON BOSCO 4771 (0351) 484-8328
FERRERIA LA NUEVA BOLSA
27 DE ABRIL 216 (0351) 428-1244
FERRERIA LA OBRA SANITARIOS
ELECTRICIDAD CORRALON
FELIX PAZ 1332 (0351) 489-1965
FERRERIA LA TUERCA SRL
DR JUAN BAUTISTA JUSTO 3833 (0351) 470-3271
FERRERIA LARREA
LARREA 1713 (0351) 451-7140
FERRERIA LEO - A SALVADORES 5855 (0351) 442-5034
FERRERIA LOS BOULEVARES
BV DE LOS ALEMANES 3765 (0351) 475-1622
FERRERIA LOS PRIMOS
AV A SABATTINI 2846 PB (0351) 441-9048
FERRERIA LOURDES
O CABALEN 6810 (0351) 15-273-7746
FERRERIA MAIPU - AV MAIPU 364 (0351) 426-5193
FERRERIA MANITTA
AV ARMADA ARG 725 1 (0351) 462-2541
FERRERIA MAXICORD-CORRALON
DUARTE QUIROS 1795 (0351) 480-0864
FERRERIA MIGUEL PINTURA
AV SANTA ANA 3995 (0351) 480-5343
FERRERIA MORENO
G DE CEQUEIRA 5696 (0351) 497-9509
FERRERIA NEWBERY
A D ANCHORENA 5887 (0351) 492-3222
FERRERIA PEPE - J RIVERA INDARTE 380 (0351) 423-1686
FERRERIA PICABOLO
AV V SÁRSFIELD 85 PB (0351) 429-0609
FERRERIA RINCON - RINCÓN 1224 (0351) 425-6467
FERRERIA RISTAGNO - CAJAMARCA 101 (0351) 422-1171
FERRERIA RULCOR - J B JUSTO 9649 (0351) 499-8944
FERRERIA SAN IGNACIO
MAESTRO VIDAL 1654 (0351) 465-0580
FERRERIA SAN JAVIER

perfiles comechingones
CHAPAS - CAÑOS - HIERROS
Maestro Vidal 1567 esq. Gómez Carrillo
Tel/Fax: 0351 465 1109 / 465 5989

T WERMUTH 5062 (0351) 497-3354
FERRERIA SITHI - 9 DE JULIO 1395 PB (0351) 423-0904
FERRERIA SOL DE MAYO
URUGUAY 72 (0351) 452-5762



Viviendas Argentinas

Construimos Viviendas Llave en Mano
Sistema Steel Framing - Construcción en Seco

0351 900 7763  351 240 3149

www.viviendasargentinas.com.ar

Somos una empresa que une jóvenes profesionales y experiencia de obra para lograr aprovechar todas las ventajas del Steel Framing

Viviendas de 1, 2 y 3 dormitorios con posibilidad de ampliación



CONTACTANOS

-  **Local Fray M. Esquiú 1390**
-  **Toldosjuanbjustooficial@gmail.com**
-  **3513268720**
-  **3515313381**
-  **3517294522**

DISEÑOS ESPECIALES

Colocación de Media Sombra para Playas - Automatizaciones
Toldos Fijos, Enrollables, Plegables y en Abanico
Cerramientos Enrollables - Trabajos Personalizados
www.toldos-juanbjusto.com.ar

vater®

Puertas y Portones Cortafuegos

+5493513935498  vater.sa  presupuestosgrupovater@gmail.com  Bambilla 1021 - Córdoba



Nueva sede
encontranos
en Bambilla 1021

FERRETERIA TRONADOR
AV TRONADOR 2407 (0351) 466-5646
FERRETERIA TRONCA
SARMIENTO 98 (0351) 423-7577
FERRETERIA Y CERRAJERIA MEDIA CUADRA
ITUZAINGÓ 448 (0351) 424-7344
FERRETERIA Y CORRALON-EL OBRADOR
AV FZA AÉREA ARG 4195 (0351) 466-6937
FERRETERIA Y CORRALON CHIARA ENVÍOS A DOMICILIO
RÍO NEGRO 1110 (0351) 489-0165
FERRETERIA Y CORRALON NUEVA PUEYREDON
BUCHARDO 1108 (0351) 426-3651
FERRETERIA Y CORRALON SAN PABLO
MORÓN 2822 (0351) 464-9462
FERRETERIA Y PINTURERIA LAMARCA
E LAMARCA 3715 (0351) 482-2556
FERRETERIA Y.G.H - CACHEUTA 4210 (0351) 15-547-8784
FERRO ICA - DIAG ICA 771 (0351) 474-0659
FERROMIX - AV DON BOSCO 4196 (0351) 484-8374
FM FERRETERIA MAYO
REVOLUCIÓN DE MAYO 1901 (0351) 411-1800

FERRETERIAS INDUSTRIALES CÓRDOBA



ULONERA ALFA - A GARZÓN 2084 (0351) 457-2235
BULONERA MEDITERRANEA SA
J DE LA RETA 1028 (0351) 421-5166
BULONERIA ARAC - AV L N ALEM 2652 (0351) 478-3908
CABLES DE ACERO - M YADAROLA 644 (0351) 473-1697
CASA ERCOLE - AV JAPON 115 (0351) 499-8151
CINCORBA SRL - LIBERTAD 151 (0351) 423-2938
CLABUTOR - SARMIENTO 365 (0351) 421-3920
DEBY FERR - B RIVADAVIA 1483 (0351) 473-9570
EL SOLDADOR-FERRETERIA INDUSTRIAL
MÑOR P CABRERA 1973 (0351) 489-1873
ELECTRODOS CORDOBA
AV A SABATTINI 2265 (03572) 42-2707
FERRETERIA BERGALLO Y PASTRONE SACI
RIVADAVIA 370 (0351) 422-2885
FERRETERIA TRONCA - SARMIENTO 98 (0351) 423-7577
HIPERMAQ SRL - SARMIENTO 1178 (0351) 451-2511
LA CASA DEL SOLDADOR
BAZAN LOCAL G 80 4399 (0351) 476-0503
MIGUEL A PAPA SRL - AV L N ALEM 1000 (0351) 473-0202
SUPERFREN SA - AV JAPON 648 (0351) 499-8168
VEDE INSUMOS - 24 DE SEPTIEMBRE 1800 (0351) 451-7311
VEPROMET FERRETERIA INDUSTRIAL
AV MADRID 2288 (0351) 458-5858

GRUAS - ALQUILER CÓRDOBA

GRUAS BIENCZAK-ALQUILER-TRANSPORTE Y MONTAJE
P ASTORI 1501 (0351) 496-1212
GRUAS CARAMELLO - BV RIVADAVIA 3687 (0351) 475-0333
GRUAS GUTIERREZ SRL
CONSTITUCIÓN 5092 (0351) 494-0084
GRUAS MARE - TRAFALGAR 648 (0351) 471-1433
GRUAS MARTIN SRL
DE LAS ARTESANÍAS 4250 (0351) 499-0253

GRUPOS ELECTROGENOS Y GENERADORES CÓRDOBA

AIR POWER SA - N FERNÁNDEZ 1651 (0351) 465-4444
ALQUILER GRUPOS ELECTROGENOS SERVITEC
IBARBALZ 931 (0351) 423-0110
ANAUGER - M DE FALLA 7468 (03543) 44-0160
CAMPANILI NAUTICA Y ASTILLERO
AV FZA AÉREA ARG 4136 (0351) 465-0028
DIMOTEC - DR A CAPDEVILA 129 (0351) 470-7373
ENERGIA SEGURA SA
MANUEL BELGRANO 1315 (0351) 469-0948
ENERGIA Y SERVICIOS
BLVD LOS ANDES 665 3 (0351) 15-742-3845
FERRETERIA BERGALLO Y PASTRONE SACI
RIVADAVIA 370 (0351) 422-2885
MR GARDEN - SARMIENTO 151 (0351) 422-8666
PROIMA - BLAMEY LAFORE 1977 (0351) 465-6571

perfiles comechingones

CHAPAS - CAÑOS - HIERROS
Maestro Vidal 1567 esq. Gómez Carrillo
Tel/Fax: 0351 465 1109 / 465 5989

DE HIERRO
www.dehierro.com.ar - Cel 351 - 8564464

SUMAR SERVICIOS INDUSTRIALES CBA
PJE GIULIANO 300 AV JAPON ALT 1900 (0351) 15-766-7501
TEMUCO SR - AV SANTA FE 726 (0351) 472-0905
VEPROMET FERRETERIA INDUSTRIAL
AV MADRID 2288 (0351) 458-5858
XAMPERS SRL - M SOLARES 1670 (0351) 456-0058

HERRAJES PARA OBRAS CÓRDOBA

DE HIERRO
www.dehierro.com.ar - Cel 351 - 8564464

FERRERO HERRAJES
SAN JERÓNIMO 2190 (0351) 455-6858
MADERAS NAHUEL SRL
CANALES MARIO 2460 (0351) 489-5030
MALKONI HNOS - REP DE SIRIA 473 (0351) 471-5341
MEGA IMAN - B RIVADAVIA 480 (0351) 429-0712
CASA ROMERO
B RIVADAVIA 426 PB (0351) 421-6433
AR GALSS SRL - PERNAMBUCO 1714 (0351) 478-8351
MV HERRAJES - M CARDENOSA 258 PB (0351) 476-2635
CUELLO HERRAJES - BV BULNES 1512 (0351) 421-3577

HERRERIAS PARA VIDRIOS CÓRDOBA

TODO HERRAJES - CATAMARCA 1412 (0351) 452-0904

HIERROS CÓRDOBA

ACERBON
F DE ARTEAGA 2281 (0351) 466-1672
ACEROS BISIO
R DE ARELLANO 1174 (0351) 471-1019
CAÑOS CORDOBA SRL
MENDOZA 1447 (0351) 472-2616
CAÑOS Y PERFILES SRL
PRINGLES 838 (0351) 422-5093
CHARLOS F FILAS SA
CHARCAS 2347 (0351) 451-0461
HIERROS ARELLANO SRL
RAMÍREZ DE ARELLANO 1164 (0351) 471-7759
HIERROS RANCAGUA SRL
RANCAGUA 2473 (0351) 479-0610
HIERROS SAN VICENTE
J M GORRITI 1345 (0351) 458-7652
MULTI ACERO
ARGANDOÑA 2960 (0351) 440-5110

HORMIGON ELABORADO CÓRDOBA

HORMIGONES MINETTI
AV MÑOR CABRERA 7440 (0351) 499-5950
HORM-BLOCK SA
AV V SÁRSFIELD 5801 (0351) 493-9510

INMOBILIARIA CÓRDOBA

INMOBILIARIA - ESTUDIO JURÍDICO - GESTORÍA
www.grupobarrios.com
Av. Fuerza Aérea 3517 - Córdoba - Tel 0351 466 7629

ADAMANDIOS KONTOS SERVICIOS INMOBILIARIOS
MCAL SUCRE 5 1 (0351) 422-9671

ADMINISTRACION-INMOBILIARIA NAPOLITANO
M FRAGUEIRO 2470 (0351) 474-1535
ALBERDI NEGOCIOS INMOBILIARIOS
G MACEDA 9 (0351) 480-0315
ALTCOR ESTUDIO INMOBILIARIO
J BAIGORRI 897 PA (0351) 471-8146
ARGO-USINA DE PROYECTOS
R DE STA FE 231 7 (0351) 421-2039
ATENEA SOLUCIONES INMOBILIARIAS
OVIDIO LAGOS 385 PB (0351) 428-3866
BARRERA Y CIA
AV EMILIO F. OLMOS 112 1 (0351) 427-1388
BARTOLOME MINETTI Y ASOC
J R INDARTE 77 1 (0351) 423-1586
BEA AGAZZANI-INVERSIONES INMOBILIARIAS
OVIDIO LAGOS 248 (0351) 422-5465
BERTOLINO GRUPO INMOBILIARIO
FRAY M ESQUIU 850 (0351) 426-5292
BOIAGO BIENES RAICES
AV COLON 184 (0351) 427-2503
BRITOS & ASOCIADOS
GARCIA MARTIN 778 (0351) 471-5022
BURO INMOBILIARIA SRL
RECTA MARTINOLLI 7085 (03543) 44-1414
CACIC - BV DEAN FUNES 154 3 (0351) 421-6161
CARRERAS Y REVOL INMOBILIARIA
AVILA Y ZARATE 2138 (0351) 481-2580
CASAL - OB T Y SANABRIA 654 (0351) 426-3003
CHIOTTI SOSA - SGTÓ CABRAL 2073 (0351) 455-5705
CIRCULO INMOBILIARIO
ITUZAINGÓ 94 1 (0351) 422-4793
COLAUT INMOBILIARIA
AV GRAL PAZ 120 (0351) 424-5073
CONTRERAS OKULOVICH
SAN LORENZO 383 (0351) 424-4646
CORDOBA REAL ESTATE-SERVICIO INTEGRAL
BV CHACABUCO 187 2 (0351) 421-4522
CORPORACION INMOBILIARIA
AV L N ALEM 1721 (0351) 478-3086
CREAR BIENES RAICES
CATAMARCA 1080 (0351) 426-5049
CUMBRE NEGOCIOS INMOBILIARIOS
BV CNEL J DÍAZ 1641 (0351) 467-2023
CURVAN CONSULTORIA EN BIENES RAICES
J R FUNES 1145 (0351) 482-3518
DANIEL GOFFI SERVICIOS INMOBILIARIOS
R CAYOL 3119 (0351) 477-4021
DINA BRAVO - AV A SABATTINI 2128 (0351) 458-6259
DOMUS PROPIEDADES
BV CHACABUCO 187 4 F (0351) 427-2712
ECOTIERRA SA - AV COLÓN 440 1 (0351) 429-0365
EG CARBONETTI-SERVICIOS INMOBILIARIOS
M FRAGUEIRO 1369 (0351) 471-3391
ESTEBAN INMOBILIARIA - BV JUJUY 375 (0351) 422-7149
ESTUDIO ARAMBURU & ASOCIADOS
J R INDARTE 170 2 (0351) 425-1627
ESTUDIO DECAPA
AV C DE VALPARAISO 3267 (0351) 464-3464
FATECHI PROPIEDADES
AV R NÚÑEZ 3736 (0351) 481-5683
FUSTER SRL-INMOBILIARIA - JUJUY 1477 (0351) 473-5433
GAMA SA - AV COLON 501 (0351) 446-7900
GANDULFO TAGLE SERVICIOS INMOBILIARIOS
F R INDARTE 72 2 (0351) 424-6748
GARCIA SAGUES INMOBILIARIA
JUJUY 8 1 (0351) 425-7142

PERRONE Hnos. S.R.L

Corte y Plegado de Chapa hasta 8mm
Andalucía 2886 - Tel 0351 4560035

GENTILE Y ASOCIADOS
BV GARIBALDI 664 (0351) 451-2021
GESTIONES Y MANDATOS
AV COLÓN 184 4 (0351) 425-3776
GRACO OPERACIONES INMOBILIARIAS
RONDEAU 464 PB (0351) 460-2352
GRUPO ECIPSA CREADORES DE RIQUEZA
ITUZAINGÓ 72 (0351) 422-5885
GRUPO EDISUR - AV R N MARTÍNEZ 2709 (0351) 467-9000

GRUPO HNN - SAN LORENZO 47 3 (0351) 423-1720
GUSTAVO MOYANO INMOBILIARIA
GRAL PAZ 81 (0351) 598-7581
IN PROPIEDADES
PJE. PABLO C. BELISSE 2887 B° JARDIN (0351) 464-6334
INM MUÑOZ NEGOCIOS INMOBILIARIOS
ARTURO M BAS 486 PA (0351) 427-2107
INMOBILIARIA-SANCHEZ BIENES RAICES
AYACUCHO 341 3 (0351) 424-6602
INMOBILIARIA A FLAMA
AV FZA AÉREA ARG 2684 (0351) 465-0162
INMOBILIARIA ACCARISTO BASUALDO
AUGUSTO LÓPEZ 694 (0351) 471-5648
INMOBILIARIA ALDO PEPPINO SRL
AV VELEZ SÁRSFIELD 522 (0351) 429-0055
INMOBILIARIA BOTTIGLIERI PROPIEDADES
ITUZAINGÓ 94 (0351) 424-0370
INMOBILIARIA CRECER
AV L N ALEM 1655 (0351) 474-2009
INMOBILIARIA ITALIA - ITALIA 2419 (0351) 480-9379
INMOBILIARIA LAZOS - AV ALEM 2951 (0351) 478-0582
INMOBILIARIA LIDIA PASCUAL
AV J R FUNES 1761 1 (0351) 481-4028
INMOBILIARIA LIPRANDI
AYACUCHO 367 2 A (0351) 570-7060
INMOBILIARIA MARINA CARRASCO
J DE LA RETA 1008 PB (0351) 425-4286
INMOBILIARIA MARTINEZ CEBALLOS
GRAL LAVALLEJA 49 1 (0351) 421-7885
INMOBILIARIA MIRIAM PAGANI
URQUIZA JUSTO JOSE 1743 (0351) 474-0186
INMOBILIARIA PALMISANO
AV CORDILLERA 4496 (0351) 481-8600
INMOBILIARIA PALMISANO
AV CORDILLERA 4496 (0351) 482-4235
INMOBILIARIA ROBERTO BERARDO
25 DE MAYO 2640 (03564) 42-4706
INMOBILIARIA SERGIO VILLELLA BIENES INMUEBLES

ELVIO HUGO ALTERIO
Corte, Doblado y
Plegado de Chapas
www.elvioalterio.com.ar

RONDEAU 30 PB (03533) 42-1738
INMOBILIARIA SIGNORELLI-NEGOCIOS INMOBILIARIOS
25 DE MAYO 192 4 (0351) 423-3818
INMOBILIARIA SILVESTRE
A GARZÓN 1986 (0351) 455-0606
INMOBILIARIA SONDON MARCHETTO
SAN JERÓNIMO 280 PB (0351) 423-9000
INMOBILIARIA STABLE - JUJUY 2435 (0351) 471-8279
INMOBILIARIA TENER SRL
OBISPO ORO 142 (0351) 468-1222
INMOBILIARIA TRINIDAD
INDEPENDENCIA 432 (0351) 426-0606
INMOBILIARIA Y GESTORIA MARIELA BENITEZ
J L DE CABRERA 773 (0351) 471-3967
INMOBILIARIA ZIMMERMANN
AV VELEZ SÁRSFIELD 3425 (0351) 461-3413
INMOBILIARIA ZUMARAN
BV LOS GRANADEROS 2344 (0351) 477-1326
J B SRUR SERVICIOS INMOBILIARIOS
CHACABUCO 710 (0351) 460-8800
JUAREZ BELTRAN-ASESORES INMOBILIARIOS
9 DE JULIO 40 1 (0351) 421-4400
KINLEINER INMOBILIARIA
AV A SABATTINI 1738 (0351) 456-8080
LAFITTE INMOBILIARIA
ANACREONTE 2190 (0351) 477-1183
LATELLA FRIAS - 9 DE JULIO 1089 (0351) 426-4069
LIMA SERVICIOS INMOBILIARIOS SA ADMINISTRACION
B RIVADAVIA 85 5 (0351) 426-2000
LM SERVICIOS INMOBILIARIOS
RIVADEO 1260 (0351) 474-1312
LUISISTERO NEGOCIOS INMOBILIARIOS
AV H IRIGOYEN 284 1 (0351) 423-7174
M2 BIENES RAICES
25 DE MAYO 1367 PB (0351) 453-3360
MACARIO Y ASOCIADOS SERVICIOS INMOBILIARIOS
AV VELEZ SÁRSFIELD 56 (0351) 422-9664
MAER INVERSIONES INMOBILIARIAS

Novedades de la Construcción en Capital y Provincia de Córdoba

Se inauguró la pavimentación del primer tramo del Camino de Los Gigantes



Se inauguró la pavimentación del tramo Tala Cañada-Taninca de la Ruta Provincial 28, una obra estratégica que da origen a un nuevo camino de montaña y acceso alternativo al cordón de Los Gigantes, potenciando la conectividad, el turismo y el desarrollo del noroeste cordobés.

Con una inversión de 18.414 millones de pesos, la Provincia finalizó la pavimentación de 13,2 kilómetros en una traza clave del Valle de Traslasierra, transformando un histórico camino serrano en una ruta segura y transitable durante todo el año.

La Ruta Provincial 28 en Córdoba, conocida como el «Camino a Los Gigantes», es un corredor turístico de 92 kilómetros que conecta el Valle de Punilla (Tanti) con el Valle de Traslasierra (Taninca/Salsacate) pasando por la reserva natural Los Gigantes.

La pavimentación del primer tramo mejora la conectividad y seguridad, creando un nuevo circuito panorámico alternativo a las Altas Cumbres, ideal para trekking y naturaleza.

La obra incluyó la construcción de un nuevo puente sobre el río Salsacate, dejando el anterior metálico, de cien años de antigüedad, como monumento histórico.

La intervención incluyó además la reparación integral de los puentes sobre el Río Jaime y el arroyo Las Chacras.

Inauguraron el nuevo edificio y albergue del IPEM N° 384 de Pocho



Inauguraron el nuevo edificio y el albergue del IPEM N° 384 "Profesora Dora Analía Clavero" Anexo Las Palmas, ubicado en dicha localidad, perteneciente al departamento Pocho, a 224 kilómetros de la ciudad de Córdoba.

La intervención demandó una inversión de \$2.079 millones, y las obras fueron proyectadas e inspeccionadas por la Dirección de Infraestructura y Equipamiento, con el objetivo de mejorar las condiciones edilicias y fortalecer la educación secundaria en zonas rurales.

La nueva edificación escolar cuenta con una superficie cubierta de 644,73 metros cuadrados y dispone de tres aulas, salón de usos múltiples, taller de usos múltiples, núcleo sanitario, baño accesible, cocina, depósito, dirección, sala de profesores, circulación interna y hall de ingreso. La construcción se emplaza de manera paralela a la ruta provincial N° 28.

En paralelo, se concretó la ampliación y refuncionalización del albergue estudiantil, que reabrió sus puertas en septiembre de 2025. El albergue cuenta con un edificio ampliado y adaptado a las necesidades actuales de los estudiantes, con sectores diferenciados por sexo, dormitorios, sanitarios con duchas, espacios de estudio y descanso, lavadero, patios tender y áreas accesibles.

Villa Allende: detalles finales de la construcción del nuevo centro de salud



La Provincia, a través del Ministerio de Infraestructura y Servicios Públicos, ultima los detalles finales de la construcción del nuevo Centro de Salud Eduardo "Gato" Romero de Villa Allende.

Con una superficie cubierta de 1.306 metros cuadrados, el centro sanitario está diseñado para brindar atención primaria de la salud, incluyendo servicios de diagnóstico, prevención y tratamiento.

Finalizada la obra civil será transferido al Ministerio de Salud para su equipamiento y posterior habilitación e integrará a la red sanitaria provincial que conecta a los centros de salud del Gran Córdoba y la ciudad Capital, donde la Provincia ya construyó tres hospitales de alta complejidad: Florencio Díaz, Elpidio Torres y Eva Perón.

Cabe destacar que, además, se encuentra en la etapa final de ejecución un cuarto hospital en barrio Policial Anexo, que cubrirá la demanda de la zona noroeste de la ciudad.

Desde el punto de vista arquitectónico, la construcción del Centro de Salud Eduardo "Gato" Romero se desarrollará en un solo nivel y contará con 11 consultorios externos, hall de ingreso y sala de espera, sala de rayos X, equipos de diagnóstico por imágenes, ecografía y mamografía, laboratorio de análisis clínicos y farmacia. Además, tendrá vacunatorio, guardia y áreas administrativas.

RONDEAU 430	(0351) 411-5354
MAJIS SERVICIOS INMOBILIARIOS	
RONDEAU 343	(0351) 421-2601
MARCELO BRIÑON PROPIEDADES	
25 DE MAYO 66 4	(0351) 428-2962
MARCHETTO - INDEPENDENCIA 640 PB	(0351) 423-8300
MARIANO MANCHENTO-BIENES INMUEBLES	
AV FUERZA A REA ARG 2683	(0351) 466-3810
MARTIN LATASA-NEGOCIO INMOBILIARIO	
BV SAN JUAN 217 7	(0351) 411-4650
MARVIC-SERVICIOS INMOBILIARIOS	
MONSEÑOR PABLO CABRERA 4140	(0351) 476-5024
MERGUERIAN-ASESORAMIENTOS INMOBILIARIOS	
MCAL SUCRE 318	(0351) 570-7050
ML INMOBILIARIA - J B JUSTO 2346	(0351) 471-3095
MYRIAM ROSSO-CORREDORA INMOBILIARIA	
V MONTERROSSO 4696	(0351) 461-6033
NEPOTE INMOBILIARIA	
AV O PINTO 2606 PB	(0351) 488-2644
NIÉVAS NEGOCIOS INMOBILIARIOS	
E GALLI 252	(0351) 484-7365
NOVILLO & ASOCIADOS SRL	
BV CHACABUCO 1240	(0351) 460-2714
ORGANIZACION MUÑOZ-SERVICIOS INMOBILIARIOS	
AV L N ALEM 778	(0351) 472-8824
PAEZ & MOLINA SRL	
GRAL M GÜEMES 178 PB	(0351) 451-4077
PETENIAN PROPIEDADES	
AV PATRIA 978 PB	(0351) 452-0947
PISOALTO REALTY - BV DEÁN FUNES 373	(0351) 471-9422

EUROSECO VENTA DE MATERIALES
CONSTRUCCIONES SISTEMATIZADAS
E INSTALACION

Maestro Vidal 1856 Tel: 0351 900 7763
www.euroseco.com.ar

RAMOS Y ROBINO - LIMA 90 1	(0351) 423-6673
REGAM PILAY - SAN LORENZO 47 PB	(0351) 421-0969
REMAX MEDITERRANEA II	
OVIDIO LAGOS 10	(0351) 423-0261
REMAX MEDITERRANEA III	
AV H YRIGOYEN 554	(0351) 460-6730
REMAX MEDITERRANEA IV	
BV SAN JUAN 1011	(0351) 424-0117
RESERVA TAJAMAR BARRIO DE CAMPO	
N AVELLANEDA 2291	(0351) 436-7000
ROQUE ALLENDE-SERVICIOS INMOBILIARIOS	
25 DE MAYO 114 4 A	(0351) 422-1337
ROSSATI INMOBILIARIA	
AV FZ AEREA ARG 3039	(0351) 466-1926
S S R L CONTIGIANI BRIÑON BIENES RAICE	
O T Y SANABRIA 1154 PB C	(0351) 468-5482
SALOMON INMOBILIARIA	
CASEROS 651 PB	(0351) 421-6991
SALTIVA PROPIEDADES - AV COLÓN 296 2	(0351) 424-7835
SALVATIERRA ASESORES INMOBILIARIOS	
RIO CUARTO 245	(0351) 453-3317
SAN JERONIMO - SAN JERÓNIMO 3385	(0351) 456-3302
SEBASTIAN MENENDEZ-NEGOCIOS INMOBILIARIOS	
AV F FADER 4244 1 3	(0351) 482-1397
TERESA SAUR NEGOCIOS INMOBILIARIOS	
DUARTE QUIROS 525 4	(0351) 422-6490
TOMAS CROZZOLI E HIJO CONSTRUCCIONES SRL	
GRAL ARTIGAS 109 1	(0351) 423-0115
TORRES INMOBILIARIA BIENES RAICES	
VIAMONTE 366 PB	(0351) 451-1904
URBANA - AV GRAL PAZ 186 2	(0351) 424-3065
VALLE CERCANO	
AV. ARMADA ARGENTINA 2400	(0351) 422-2222
VALLESPINOS DUTTO SA	
OBISPO SALGUERO 392	(0351) 589-2525
ZAVALLA FUSTER INMOBILIARIA	
27 DE ABRIL 675	(0351) 423-7524

IMPERMEABILIZACIONES CORDOBA

Abacor IMPERMEABILIZACION
PERMANENTE Y DEFINITIVA
Ruta 19 - Km 316 - Monte Cristo
Córdoba 0351 438 3640

INSTALACIONES DE GAS AGUA Y CLOACA CORDOBA

Publique en Metro Obra llamando al:
(0351) 152 709293

LADRILLOS CORDOBA

D-BLOCK BLOQUES DE CEMENTO Y ADOQUINES	
AV J B JUSTO 8517	(0351) 499-5745
LADRILLOS ECOLOGICOS	
MNOR D'ANDREA 555	(0351) 15-319-4779
LADRIMOR	
RIO DE JANEIRO 1581	(0351) 15-660-6982
PALMAR SA- PIERO ASTORI 1398	(0351) 496-1314

LIMPIEZA - EMPRESAS CORDOBA

ASEO ARGENTINA - ESPORA 1849	(0351) 487-0679
CLAROSOL	
NEUQUÉN 1065	(0351) 474-5648
CORDOBA DESINFECCIONES	
ESTADOS UNIDOS 2324	(0351) 455-0536
DIX LIMPIEZA	
CERRITO 1950	(0351) 471-2487
EURO CLEAN SRL	
TUCUMAN 3046	(0351) 523-1501
EUCLEAN	
TUCUMAN 3046	(0351) 470-3930
FABRICA SRL	
SAN MARTÍN 1294	(0351) 473-1691
GUANTES BLANCOS	
AV E CARAFFA 2864	(0351) 480-0020
ISCOT SERVICES SA	
EL TIROL 464 PB	(0351) 462-1775
LIMPARG SA	
ALTE BROWN 1317	(0351) 488-2431
LIMPIA MAX	
OBISPO SALGUERO 256	(0351) 438-1440
LIMPIEZA PARA EMPRESAS ESTILO LIMPIO	
AV COLÓN 184 5	(0351) 421-4669
LIMPIMAS	
9 DE JULIO 1412 PB	(0351) 466-8630
LIMPRO SERVICIOS	
PARANA 44	(0351) 429-0070
NODHOS SRL SERVICIO PROFESIONAL DE LIMPIEZA	
AV COLÓN 274	(0351) 423-8965
OPTICA BERROTARAN	
TALLERES 1290	(0351) 464-9000
OPTIMA SRL	
AV E OLMOS 336	(0351) 425-3244
SIMBOLO	
FRAY L TORRES 377 PB	(0351) 474-1278

LONAS CORDOBA

LONERA PANCHITO
Cerramientos de Quinchos
Carpas - Gazebos - Toldos
Av. Sabattini 5361-Tel 0351 497-8380/3373

Materiales de Construcción Herramientas y Máquinas Pinturas Muebles y Deco

Publica tu anuncio aquí

CASA BELTRAMINO SA	
BV RIVADAVIA 424	(0351) 425-4971
LEGITEL SRL	
LIBERTAD 344	(0351) 425-0498
LONERA RIVADAVIA	
B RIVADAVIA 286	(0351) 428-2677
LONERA ARGENTINA	
AV A SABATTINI 4548	(0351) 455-7965
LONERA CORDOBA	
AV J B JUSTO 3934	(0351) 470-1188

LONERA PALUSO	
J B JUSTO 4417	(0351) 470-3424
MADERAS CORDOBA	
ABERTURAS Y MADERAS LA VIGA	
LEOPOLDO MARECHAL 93	(0351) 523-0400
ANTONIO F PEPERMANS SA	
CESAR RATTI 2429	(0351) 470-4600
ANTONIO S PEPERMANS	
AV CIRCUNVALACION	(0351) 496-2312
JUAN LAMBERTUCCI & CIA SRL	
ALEJANDRO MARGARINO 864	(0351) 471-1431
MADERAS ALBINO - MCAL SUCRE 3048	(0351) 470-6397
MADERAS NAHUEL SRL	
CANALES MARIO 2460	(0351) 489-5030
MADERAS SUCRE	
DOCENTES ARGENTINOS 6541	(0351) 484-7044
MADERERA JC - J B JUSTO 6758	(0351) 492-5654
MADERERA LA ARAUCARIA SRL	
LA VOZ DEL INTERIOR 7200	(0351) 475-0931
MALKONI HNOS - REP DE SIRIA 473	(0351) 471-5341
MIGUEL SCHEIMBERG SACIFI	
ENTRE RÍOS 462	(0351) 423-5437
MOCONA	
AV ARMADA ARGENTINA 2009	(0351) 494-3831
MOCONA SRL - AV ARMADA ARG 2009	(0351) 493-9500

MAQUINAS HERRAMIENTAS CORDOBA

ANAUER - M DE FALLA 7468	(03543) 44-0160
BERGALLO & PASTRONE MAQUINARIAS	
Y HERRAMIENTAS	
SAN MARTÍN 41 PB	(0351) 422-9531
BOUDET ASPIRACION INDUSTRIAL	
G DE LA VEGA 2015	(0351) 464-5954
CANARTE MAQUINARIAS SRL	
RINCÓN 36	(0351) 421-3188
CORDOBA MACHINES	
DIAZ COLODRERO 3210	(0351) 478-5354
EL SOLDADOR-FERRETERIA INDUSTRIAL	
MNOR P CABRERA 1973	(0351) 489-1873
ENVA MEC	
N AVELLANEDA 2950	(0351) 471-7500
FERRETERIA BERGALLO Y PASTRONE SACI	
RIVADAVIA 370	(0351) 422-2885
HERRAFER SRL	
ESQUIÚ 999	(0351) 423-2670
MARDON AUTOMATIZACIONES	
BV L ESPAÑOL 5919	(03543) 44-8245
SANDVIK ARGENTINA SA	
ZELADA 1260	(0351) 458-0491
TECING METALURGICA	
M FRAGUEIRO 3491	(0351) 470-0958
TECNUS SRL - O'HIGGINS 6160	(0351) 464-2143

MAQUINAS PARA CONSTRUCCION CORDOBA

ARCO MAQUINARIAS	
MAIPÚ 500	(0351) 426-5010
BOBCAT	
R TOLLO 523	(0351) 15-665-9983
CATELO SAIC	
BV LAS HERAS 72	(0351) 422-3726
GUATICOR	
VICTORIA 186	(0351) 484-5184
MACROMAQ	
LA VOZ DEL INTERIOR 7660	(0351) 499-8500
ORMAC SRL	
AV MAIPÚ 643	(0351) 425-2762
TEMUCO SR	
AV SANTA FE 726	(0351) 472-0905

perfiles comechingones

CHAPAS - CAÑOS - HIERROS
Maestro Vidal 1567 esq. Gómez Carrillo
Tel/Fax: 0351 465 1109 / 465 5989

MARMOLERIAS CORDOBA

EL PEDREGAL PORFIDOS-LAJAS-MARMOL	
AV COLÓN 4911	(0351) 484 - 6365
EXPOLAJAS CORDOBA SRL	

AV COLÓN 3905	(0351) 488 - 9520
GRAYMAR SRL GRANITOS Y MARMOLES	
ACANPES 3075	(0351) 470 - 0418
MARCOR MARMOLERIA	
BV DE LOS ALEMANES 5274	(0351) 15 - 533 - 1396
MARIGLIANO MARMOLES	
DR. FAUSTINO TRONGE 1088	(0351) 480 - 5870
MARMOLERIA AGUSTIN SRL	
R O CAMPO 1243	(0351) 455 - 8736
MARMOLERIA VIRGEN DE POMPEYA	
DIAG F TRONGE 1072	(0351) 480 - 6776
MARMOLES ESQUIU	

Abacor FÁBRICA DE PREMEZCLADOS
PARA LA CONSTRUCCIÓN
Ruta 19 - Km 316 - Monte Cristo
Córdoba 0810 444 2223

CABRERA 4262	(0351) 476 - 9036
MARMOLES VIEL DE ANTOSA SRL	
ARMENGOL TECERA 281	(0351) 489 - 7584
MARMOLES Y GRANITOS COLON SA	
DOMINGO IROS 211	(0351) 485 - 3967
MARMOLES Y GRANITOS SRL	
CJAL BELARDINELLI 4940	(0351) 494 - 0205
ROSAMAR SRL	
AV KINGSLEY 1648	(0351) 466 - 4103
TS MARMOLERIA	
GÓNGORA 636 .	(0351) 470 - 8177

MATAFUEGOS CORDOBA

LAPENTA EMPRESA HABILITADA POR LA
MUNICIPALIDAD DE CORDOBA
AV. ARMADA ARGENTINA 946
Tel.: 0351 4612948 / 4613009

ADOLFO CASSARO E HIJOS SRL	
DOMINGO F SARMIENTO 1073	(0351) 423-0050
ATURMAT - BAHIA BLANCA 481	(0351) 428-1590
BERTOLEZ SICI Y CO SRL	
PUNILLA 2172	(0351) 458-5505
GUANTES BLANCOS - AV E CARAFFA 2864	(0351) 480-0020
GUSTAVO FERREYRA MATAFUEGOS	
AV J A ROCA 883	(0351) 469-4469
HORUS - PASO DE LOS ANDES 1150	(0351) 460-9258
MATAFUEGOS MANSILLA	
AV A CAPEDEVILA 2249	(0351) 478-7205
MATAFUEGOS MIKULAS - J B JUSTO 2851	(0351) 471-2469
MATAFUEGOS MULKI	
AV E CARAFFA 2189	(0351) 488-0023
NIETO MATAFUEGOS - GRENADA 3655	(0351) 586-9512
PROTEC MATAFUEGOS HIGIENE Y SEGURIDAD	
DUARTE QUIROS 2721	(0351) 480-0957

DE HIERRO
www.dehierro.com.ar - Cel 351 - 8564464

perfiles comechingones
CHAPAS - CAÑOS - HIERROS
Maestro Vidal 1567 esq. Gómez Carrillo
Tel/Fax: 0351 465 1109 / 465 5989

MATERIALES DE CONSTRUCCION CORDOBA

ABIB CONSTRUCCIONES SRL	
PJE S JER NIMO 382	(0351) 15-590-3913
ANPEAL SRL - AVENIDA OCAMPO 144	(0351) 423-2976
ARP - J. SUPERI 2473	(03537) 43-1431
BENADIA MAXIMILIANO ANDRES	
AV COLÓN 3769	(0351) 488-3613
CASA ACERCO - AV L N ALEM 2100	(0351) 478-2121
CENTRO INTEGRAL DEL HERRAJE	



Fábrica de Tela Media Sombra,
Mosquiteros y Telas para bolsas

Calle 8 (ex Azcuenaga) N° 3935, Villa Lynch, San Martín, CP 1672 - Buenos Aires

Tel.: 011 - 4755-9891 y Líneas Rotativas  11 6180 0025



**Auto-extinguibles y Anti-granizos
en todas sus coberturas:
50%, 60%, 65%, 80% y 99%.**



*Mayorista de Tejido Media Sombra, Antigranizo,
Mosquitero, Corta Viento y Cercos Perimetrales*



Principales Usos: Agricultura, Frutihorticultura, Tambos,
Criaderos de Animales, Cocheros, Techo de Galpones,
Techos de Invernáculos, Patios y coberturas en general

www.textilbol.com **Whatsapp 11 27861574**

Matafuegos LAPENTA
EMPRESA HABILITADA POR LA MUNICIPALIDAD DE CORDOBA
PARA LA RECARGA Y VENTA DE MATAFUEGOS
SEGUN ORDENANZA MUNICIPAL N° 9739

Casa Central: Av. Armada Argentina 946 Tel.: 0351 4612948 / 4613009
Suc: Av. Richieri 2945 Tel.: 0351 4645831 - www.matafuegoslapenta.com.ar

Matafuegos - Válvulas - Gabinetes y Mangueras
Cartelería - Botiquines - Elementos de Protección



perfiles comechingones

CORTE Y PLEGADO DE CHAPAS hasta 10 mm.

- Materiales Desplegados Pesados, Livianos y Decorativos - Cortamos a Medidas Perfiles IPN - UPN - Negras, D.D., Galvanizadas, Perforadas, Prepintadas y Acero Inoxidable 304, 430, Brillante o Esmerilada para Carpintería Metálica, Portones Levadizo, Carrocerías, Estructuras - Mallas de ACINDAR Galvanizadas, Negras, Tejidos Artísticos y Romboidales
- Chapa Galvanizada N° 25 Acanalada, Trapezoidal y Perfil C

Recibimos todas las Tarjetas

CHAPAS - CAÑOS - HIERROS - MAQUINAS - HERRAMIENTAS

Maestro Vidal 1567 esq. Gómez Carrillo - Tel/Fax: (0351) 465 1109 / 465 5989 - B° Los Plátanos - Cba.

octaviomorelli.ventas@gmail.com



GALLI 12 CERAMICA SAN VICENTE MOHN HNOS SRL J ARIZA 3258 COMERCIAL ORO - ARRECIFES 83 CONTIGIANI - MÑOR P CABRERA 501 CONTIGIANI - AV R NUÑEZ 3975 CORRALON PAJAS BLANCAS MÑOR P CABRERA 3987 DARSIE Y CIA. S.A. - ALVEAR 762 DISTRIBUIDORA EMCONSA AISLACIONES BV CASTRO BARROS 1020 DISTRIBUIDORA COLON SA AV COLON 2100 EDIFICOR SRL MONS PABLO CABRERA 3079 EL CONSTRUCTOR O'HIGGINS 3984 ESCANUELA MATERIALES DE CONSTRUCCION AV ARMADA ARG 238 PB FABRICA SRL - SAN MARTIN 1294 FERRETERIA CERRO AV CORDILLERA 4367 FERRETERIA TRONADOR AV TRONADOR 2407 FREGUGLIA SA - BEDOYA 823 INVERSIONES INTELGENTES SRL AV FADER 4281 MATERIALES NORTE - RIVADAVIA 570 MERLINO - AV F AEREA ARG 3924 MIS LADRILLOS - AV COLON 5225 MIS LADRILLOS - AV COLON 2322 MORASCHI SRL - AV RAFAEL NUÑEZ 3575 PALMAR SA - PIERO ASTORI 1398 PALMAR SUR - BV J J DIAZ 38 PROCOR GROUP - ALVEAR 672 PUNTOSECO - DR J B JUSTO 6375 SANITARIOS SALTANOVICH - ALVEAR 671 TECTURA - OCTAVIO PINTO 3177 YESOMAT SA - AV V SÄRSFIELD 4851 ZARATE - AV COLON 4516	(0351) 15-701-6779 (0351) 456-4375 (0351) 485-3575 (0351) 477-0077 (0351) 482-3332 (0351) 476-1839 (0351) 426-1580 (0351) 471-7060 (0351) 488-9500 (0351) 421-5995 (0351) 464-3099 (0351) 461-4722 (0351) 473-1691 (0351) 481-4644 (0351) 466-5646 (0351) 474-5510 (0351) 481-3840 (03385) 42-1300 (0351) 466-9280 (0351) 484-6789 (0351) 480-2886 (0351) 482-3514 (0351) 496-1314 (0351) 461-7162 (0351) 422-1578 (0351) 569-4660 (0351) 422-9954 (0351) 481-5939 (0351) 494-0821 (0351) 426-2640
---	---

MATERIALES ELECTRICOS CORDOBA



AS MATERIALES ELECTRICOS SORICCHETTI AV LAS MALVINAS 2419 CASA RAYO RIVADAVIA 314 CASEROS ELECTRICIDAD R J PAYRO 4808 CERRAJERIA Y FERRETERIA EL SOTANO B RIVADAVIA 269 CONECTAR SRL A LOPEZ 1153 DEBY FERR B RIVADAVIA 1483 ELECTRICIDAD SST-CABLES Y MATERIALES ELECTRICOS AV E CARAFFA 2825 ELECTRO ALEM BERNARDINO RIVADAVIA 222 ELECTRO CORDOBA SA J B JUSTO 7861 ELECTRO GAS OBISPO MALDONA 2240 ELECTRO MARQUEZ BV LOS GRANADEROS 2538 ELECTRO VIR AV J A ROCA 897 FERLUZ-MATERIALES ELECTRICOS AV J B JUSTO 4096 FERRERO HNOS- MATERIALES DE ELECTRICIDAD E ILUMINACION RSRIO DE STA FE 255 FEYRO CATAMARCA 262 FRANCO ELECTRICIDAD SRL DUARTE QUIROS 3011	(0351) 453-0613 (0351) 421-5309 (0351) 492-5585 (0351) 423-9651 (0351) 471-4240 (0351) 473-9570 (0351) 489-5370 (0351) 487-6300 (0351) 474-8700 (0351) 457-9641 (0351) 476-9109 (0351) 460-8273 (0351) 470-8019 (0351) 422-3753 (0351) 425-7595 (0351) 480-6261
---	--

INGENIA-OBRAS Y PROYECTOS ELECTRICOS R ARELLANO 1006 KLAUS MEGA SA PDRE P LOZANO 7 LIGHT CENTRO DE ILUMINACION AV CASTRO BARROS 1019 MAYGA ELECTRICIDAD AYACUCHO 550 MSI ARGENTINA SRL L A FIRPO 2008 PEUSSO ELECTRICIDAD IBARBALZ 955 PEUSSO ELECTRICIDAD FRAY M ESQUIU 952	(0351) 472-4650 (0351) 488-4194 (0351) 474-1026 (0351) 424-1759 (0351) 477-4514 (0351) 420-4200 (0351) 425-3388
---	---

perfiles comechingones
PORTONES AUTOMATICOS
Maestro Vidal 1567 esq. Gómez Carrillo
Tel/Fax: 0351 465 1109 / 465 5989

PERFILES CORDOBA S.R.L.
www.perfilescordoba.com
José Eusebio Agüero 1178 - Tel: 0351 4711211

POLO POSITIVO JERONIMO CORTEZ 40 REP COR SRL FRAY M ESQUIU 1323 RICETTA Y CIA SA AV A SABATTINI 4222	(0351) 472-0088 (0351) 425-9282 (0351) 457-9580
---	---

PERRONE Hnos. S.R.L.
Corte y Plegado de Chapa hasta 8mm
Andalucia 2886 - Tel 0351 4560035
ELVIO HUGO ALTERIO
Corte, Doblado y Plegado de Chapas
www.elvioalterio.com.ar

SAAT ELECTROPOWER LIMA 1560 METALURGICAS CORDOBA ADAMI HNOS - L CASAVEGA 2949 ALANCIA HNOS RECTIFICADORAS SIN CENTROS J DEL CAMPILLO 841 CORD MOLD SA CALINGASTA 4738 CORLOVE L CASAVEGA 2935 -- ELECTRO CORDOBA SA J B JUSTO 7861 ELEVAN INDUSTRIA METALURGICA SRL F PAZ 1712 EME INGENIERIA RUFINO CUERVO 1236 FAESA AV ARMADA ARG 312 FAURECIA EMISSIONS RUTA 9 NORTE 695 FORJESTAMP SA/C CNO S ANTONIO S/N HASA SA J MARIA S/N INDUSTRIAS ELYPSON-EQUIPOS HIDRAULICOS MAESTRO VIDAL 944 INMEBA SRL HOMERO 2100 ITS SRL GALVANOPLASTIA EN AUTOPARTES AV GRAL SAVIO 5360 M METAL SRL REP DEL LIBANO 250	(0351) 453-5388 (0351) 466-6050 (0351) 473-6139 (0351) 458-2151 (0351) 465-3894 (0351) 474-8700 (0351) 465-1001 (0351) 480-8710 (0351) 461-4775 (0351) 497-3914 (0351) 494-0773 (0351) 492-1770 (0351) 489-2595 (0351) 451-9066 (0351) 497-2975 (0351) 474-0210
--	--

MAN SER SRL AV 2 D SETIEMB 4724 MAQUINADOS PAGLIA J SANTISO Y MOSCOSO 2138 METALCOR S.A.C.I.F Y A BV DE LOS CALABRESSES 3254 METALURGICA BOGNANNO PJ 22 D AGOSTO 627 METALURGICA GHEA SA ALVAREZ CONDARCO 2196 METALURGICA IANERO SRL PJE S MILIAN 1364 METALURGICA NADAYA SRL R DE IRIGOYEN 251 METALURGICA PIRAZZINI B'S DE STA MARIA 872 METALURGICA POLLASTRINI & CIA SRL AV 2 DE SETIEMBRE 4824 METALURGICA REYES- DIRECCIONES	(0351) 493-2077 (0351) 452-6540 (0351) 475-0932 (0351) 473-9486 (0351) 451-7442 (0351) 468-3465 (0351) 598-2760 (0351) 455-9795 (0351) 493-9775
---	---

vater
Puertas y Portones Cortafuegos
C + 5493513935498 F vater.sa
C prespuestosgrupovater@gmail.com Bamba 1021 - Córdoba

HIDRAULICAS-MECANIZADO EN GRAL. J B JUSTO 1992 METALURGICA ROMA SIMBOLAR 2254 METALURGICA SER-GAB CARPINTERIA Y ESTRUCTURAS METALICAS C DE GASPAR 4321 METALURGICA VILLA CABRERA CDAD DE TAMPA 2265 OBRAS Y PROYECTOS BV DE LOS ALEMANES 3371 PELLACANI SRL J R INDATE 1859 POBERAJ SA J MACKENNA 5613 PRODUCTOS METALICOS V CASTILLO 660 TECMAQ SRL CNO A JESUS MARIA KM 8.5 00000 TECNUS SRL - O'HIGGINS 6160 TRANS-FIL - AV CIRCUNVALACIÓN 3043 TRANS-FIL SRL AV CIRCUNVALACIÓN 3043 URBANTEK - AV. RECTA MARTINOLLI 6777 VIRANO METALURGICA M FRAGUEIRO 2552	(0351) 423-5867 (0351) 456-3539 (0351) 450-0154 (0351) 489-6336 (0351) 475-1611 (0351) 471-3075 (0351) 497-4696 (0351) 474-5347 (0351) 499-8137 (0351) 464-2143 (0351) 465-5464 (0351) 465-0687 (0351) 414-1900 (0351) 471-8651
---	--

MOVIMIENTO DE SUELOS CORDOBA

[MC] CONTRATISTAS
351 359-4804
www.mcccontratistas.com

CAT-COR MOVIMIENTOS DE SUELO L BRAILLE 1612 FABIO LUIS TORRES SEVERO VACCARO 1440 VICTOR A PICCO - DR E TORNÚ 1923 MUEBLES CORDOBA ASERRAN-ABERTURAS Y FABRICA DE MUEBLES L DE VEGA 1336 BLACK SIGN- MUEBLES DE COCINA Z DE SAN MARTIN 395 DECOR INTERS AMOBLAMIENTOS SA JUJUY 120 DORMI MUEBLES - LIMA 77 EL PALACIO DEL MUEBLE USADO LIMA 163 FAMILY KITCHEN JOHNSON AMOBLAMIENTOS AV COLON 4005 LO LESIGI MUEBLES - SANTA ROSA 22 LINESDESIGNS NAPE - F VALLES 2722	(0351) 457-6234 (0351) 15-202-0005 (0351) 480-7729 (0351) 471-1477 (0351) 15-270-3255 (0351) 464-5742 (0351) 424-6801 (0351) 422-5289 (0351) 480-8385 (0351) 422-3495 (0351) 474-2771
--	---

MUEBLES 365.COM.AR - B RIVADAVIA 365 MUEBLES BONGIORNO AV SABATINI 2240 MUEBLES LA PIETA-TODO EL ALGARROBO BV LOS GRANADEROS 1515 MUEBLES LA PIETA-TODO EL ALGARROBO C PELLEGRINI 923 MUEBLES UCLE - AV F AEREA ARG 3314 NOVO EQUIPAMIENTOS-FABRICANTES STANDARD Y A MEDIDA AV CASTRO BARROS 241 PINARCIS SRL - AV ARMADA ARG 2646 PUNTO Y BANCA SRL - GALAN 649 SIERRA MUEBLES - AV R NUÑEZ 4548 SQL - CONSTANTINO GAITO 1662	(0351) 429-0225 (0351) 455-5715 (0351) 472-0533 (0351) 456-5701 (0351) 466-5710 (0351) 472-6734 (0351) 494-6206 (0351) 471-5268 (0351) 481-9120 (0351) 465-2950
--	--

PARQUETS CORDOBA

DIAZ PISOS DE MADERA BEDOYA 409 MACONTA - 9 DE JULIO 1137 MADERAS CORPLAST - RINCÓN 210 LO PARQUETALL RODRIGUEZ DEL BUSTO 3410 PISOS DE MADERA LEMUEL AGUERO JOSE EU 651 REVES-CORD DE CESAR GRILLO ALVEAR 777	(0351) 474-4077 (0351) 423-2644 (0351) 425-4199 (0351) 482-4311 (0351) 423-6729 (0351) 422-5221
---	--

PERFORACIONES DE POZOS CORDOBA

ACQUASERV - SUIPACHA 4900 CORAGUA PERFORACIONES SRL ROMA 282 IMPEX ARGENTINA SRL AV. CIRCUNVALACION KM 27.5 INPER SRL AV L ACACIAS 362 B° CUESTA COL PERFORACIONES LOS ALAMOS DE JUAN CARLOS PAEZ AV PARRAVICINI 3842 PERFORACIONES PABLO HULICHES 1270 PERFORACIONES YAGUEL VERACRUZ 1658 POCERO VILLAREAL R D L LETANIAS 1260	(0351) 451-2000 (0351) 451-2276 (0351) 466-7446 (0351) 15-617-4343 (0351) 478-4432 (0351) 15-364-5935 (0351) 473-0016 (0351) 15-613-4899
---	---

PILETAS DE NATACION CORDOBA

PILETAS DE NATACIÓN
Guillermo Marconi 2019
Tel (0351) 455 3656

ACQUA BLANK PISCINAS AV C MARUCICH 48 AQUAZUL GIMENEZ DE LORC 4213 CERROCLOR - RIVADAVIA 4381 GAVIOTA - AV J B JUSTO 4616 HIDROFIL-TODO PARA SU PILETA JOAQUIN CAMANO BAZAN 4495 LOC 650 HIDROSOL SA - AV COLON 3617 LAQUA PISCINAS - AV RICCHERI 3754 MAREA - CNO SAN ANTONIO PISCINAS LUTRI - G MARCONI 2019 PISCINAS SCUALO - LIBERTAD 130	(0351) 15-510-5696 (0351) 15-328-9707 (0351) 475-0362 (0351) 470-1616 (0351) 476-9393 (0351) 489-0617 (0351) 649-6289 (03544) 49-9054 (0351) 455-3656 (0351) 477-0602
---	--

PINTURERIAS CORDOBA

COLORES CORDOBA PINTURERIAS AV DUARTE QUIROZ 1904 COLORSHOP - AV VALPARAISO 2795 FERRETERIA CERRO AV CORDILLERA 4367 NOVA PINTURERIAS AV JUAN B JUSTO 2499 PINTAR PINTURERIAS AV F AEREA ARG 4443 PINTEGAL - ARMADA ARG 1796 PINTEMAX	(0351) 480-9861 (0351) 464-5832 (0351) 481-4644 (0351) 473-1673 (0351) 465-1187 (0351) 493-3703
---	--

DE HIERRO®

Hierros | Caños | Planchuelas | Ángulos

Chapas | Perfiles | Membranas

Metal desplegado | Alambres | Clavos

Av. Sabattini 5375 - Tel 351 856-4464
contacto@dehierro.com.ar - www.dehierro.com.ar

www.desagoteslapureza.com

LA PUREZA



351-6805020

NUEVO SERVICIO

CORTE LÁSER

vater
Puentes y Portones Corrugados



perfiles comechingones

CORTE Y PLEGADO DE CHAPAS hasta 10 mm.

- Materiales Desplegados Pesados, Livianos y Decorativos - Cortamos a Medidas Perfiles IPN - UPN - Negras, D.D., Galvanizadas, Perforadas, Prepintadas y Acero Inoxidable 304, 430, Brillante o Esmerilada para Carpintería Metálica, Portones Levadizo, Carrocerías, Estructuras - Mallas de ACINDAR Galvanizadas, Negras, Tejidos Artísticos y Rombooidales
- Chapa Galvanizada N° 25 Acanalada, Trapezoidal y Perfil C

Recibimos todas las Tarjetas

CHAPAS - CAÑOS - HIERROS - MAQUINAS - HERRAMIENTAS

Maestro Vidal 1567 esq. Gómez Carrillo - Tel/Fax: (0351) 465 1109 / 465 5989 - B° Los Plátanos - Cba.
www.perfilescomechingones.com / info@perfilescomechingones.com



BV LOS GRANADEROS 1600 (0351) 474-3262
PINTESUR - TRONADOR 2359 (0351) 465-1385
PINTURAS PACLIN
AV ARTURO CAPDEVILA 6000 (0351) 15-634-2677
PINTURERIAS DECOLOR
AV. SANTA FE S/N (0351) 473-4972
PINTURERIAS DECOLOR
AV. SAN MARTIN S/N (0351) 15-621-5543
PINTURERIAS FIMA
AV VÉLEZ SÁRSFIELD 656 (0351) 422-3337
PINTURERIAS FRAGUEIRO
J L D CABRERA 703 (0351) 472-3172
PINTURERIAS SZUMIK
AV RECTA MARTINOLI 7790 (03543) 44-9350
PROCOR GROUP - ALVEAR 672 (0351) 422-1578
ROSELL - CATAMARCA 895 (0351) 428-1290

PINTURA SERVICIOS **CÓRDOBA**

[MC] CONTRATISTAS
351 359-4804
www.mcccontratistas.com

PISOS INDUSTRIALES **CÓRDOBA**

COMAR SRL-OBRA Y SERVICIOS (0351) 489-8627
MÑOR DE ANDREA 431 (0351) 486-2719
MARCÚ - AV O'HIGGINS 3460
PISOS INDUSTRIALES
A GARZÓN 4022 (0351) 456-8587
POLYCORD - ALTE G. BROWN 314 (0351) 480-1127
ROCCA PREMEZCLADOS SRL
BV DE LOS CALABRESSES 2930 (0351) 475-1349
TECNOCOLON - TABLADA 1950 (0351) 488-8700

POLICARBONATO **CÓRDOBA**

AGROPARQUE MOTORS SRL
OCTAVIO PINTO 2394 (0351) 480-6615
ACRILICOS DE VISU SRL - AV J A ROCA 821 (0351) 468-0112
DAYPLAS SA - AV E CARAFFA 2022 (0351) 489-0020

PORTONES AUTOMATICOS **CÓRDOBA**

perfiles comechingones
CHAPAS - CAÑOS - HIERROS
Maestro Vidal 1567 esq. Gómez Carrillo
Tel/Fax: 0351 465 1109 / 465 5989

PORTONES AUTOMATICOS
INDUSTRIALES Y RESIDENCIALES
CORREDIZOS - LEVADIZOS - BATIENTES - BARRERAS
OCTAVIO PINTO 3281 - Tel: 0351 4815562

vater
Puertas y Portones Cortafuegos
☎ +5493513935498 ☞ f vater.sa
presupuestosgrupovater@gmail.com ☞ Bambilla 1021 - Córdoba

PREMOLDEADOS DE HORMIGON **CÓRDOBA**

GALLARA Y CIA SA - AV R NUÑEZ 3511 (0351) 482-6000
HUMBERTO ALBIANA
SAN MARTIN 1256 (0351) 471-1527
JOSE HERMIDA SRL
BV D L FRANCÉS 6120 (03543) 44-3460
JUAN CARLOS LENTA E HIJOS SRL
BJDA D PIEDRAS 3162 (0351) 452-8171
PREMOLDEADOS DE HORMIGON DE
STUMPF PREMOLDEADOS SRL
BV DE LOS SICILIANOS 6368 (0351) 475-0696
PRETENSADOS CORDOBA SRL
BV LOS RUSOS 3152 (0351) 475-0472
TELLO SRL PREMOLDEADOS DE HORMIGON

AV GRAL SAVIO 3871 (0351) 457-6859

PUERTAS Y PORTONES CORTAFUEGOS **CÓRDOBA**

vater
Puertas y Portones Cortafuegos
☎ +5493513935498 ☞ f vater.sa
presupuestosgrupovater@gmail.com ☞ Bambilla 1021 - Córdoba

RIEGO - EQUIPOS Y SISTEMAS **CÓRDOBA**

CORDOBA RIEGOS
ESTADOS UNIDOS 2426 (0351) 457 - 7900
MR GARDEN - SARMIENTO 151 (0351) 422 - 8666
PLUVIS SRL - SISTEMAS DE RIEGO
AV C DE VALPARAISO 4500 (0358) 15 - 548 - 9993
SEMBRAR SRL - GUZMÁN 1028 (0351) 425 - 1562

SANITARIOS **CÓRDOBA**

CAÑO 14 - AV L N ALEM 2850 (0351) 478-8709
DEMOLICIONES NORTE
AV J A ROCA 1267 (0351) 15-252-8389
SANITARIOS AVENIDA
AV VÉLEZ SÁRSFIELD 1234 (0351) 460-2810
SANITARIOS HB - SANTA ANA 3281 (0351) 480-2395
VAVE PLAST - AV PUEYREDÓN 1828 (0351) 489-6073
VERON INSTALACIONES

DE HIERRO
www.dehierro.com.ar - Cel 351 - 8564464

AV SANTA ANA 2818 (0351) 487-1499

SEGURIDAD SERVICIOS **CÓRDOBA**

24HS SA - AV D QUIRÓS 1224 (0351) 431-5858
ALARMAS EDALGUI
GRAL LAVALLEJA 1422 (0351) 471-7171
BAYERSEGU SA - BV MITRE 95 4 (0351) 423-6865
BRUJULA - J BEVERINA 1963 (0351) 482-1423
COOPERATIVA DE TRABAJO AIP M GÜEMES LTDA
LIBERTAD 1862 (0351) 451-7383
EL TREBOL SRL - ZELAYA 386 (0351) 473-3301
LOKER SA - MENDOZA 1424 (0351) 474-3131
OPTIMUS SRL - LIMA 1600 (0351) 452-8368
PASSWORD SA - MADRE F RUBATTO 3315 (0351) 481-0873
SEGRUP ARGENTINA SRL
MARTEL DE LOS RÍOS 2281 (0351) 482-4982
SEGURIDAD ELECTRONICA
BV LOS GRANADEROS 3007 0810-888-4191
SEGURIDAD SUAT - J M BEDOYA E 409 (0381) 422-7906
TECNOSEGURIDAD S R L
AV F FADER 4153 (0351) 481-9770
VALHAL 21 - BV DEÁN FUNES 381 3 (0351) 474-3120

SOLDADURA **CÓRDOBA**

HIDRO OLMOS
CAFAYATE 1126 (0351) 15-386-8621
LAPENTA SRL
PICAFLOR 2212 (0351) 455-2210
RADIADORES EL ARCO
AV A SABATTINI 4745 (0351) 456-1397
SOLDADURA ESPECIAL
ITUZAINGO 1270 (0351) 460-6318
SOLMET
AV DEL TRABAJO 465 (0351) 471-7201

TECHOS **CÓRDOBA**

PERRONE Hnos. S.R.L
Corte y Plegado de Chapa hasta 8mm
Andalucía 2886 - Tel 0351 4560035

ANTONIO S PEPERMANS

AV CIRCUNVALACION (0351) 496-2312
ARENA HNOS SRL

Materiales de Construcción Herramientas y Máquinas Pinturas Muebles y Deco
Publica tu anuncio aquí

AV SANTA ANA 4079 (0351) 484-3640
MADERERA JC
J B JUSTO 6758 (0351) 492-5654
MADERERA LA ARAUCARIA SRL
LA VOZ DEL INTERIOR 7200 (0351) 475-0931
MIGUEL SCHEIMBERG SACIFI
ENTRE RÍOS 462 (0351) 423-5437

TOLDOS **CÓRDOBA**

LONERA PANCHE
Cerramientos de Quinchos
Carpas - Gazebo - Toldos
Av. Sabattini 5361 - Tel 0351 497-8380/3373

CASA BELTRAMINO SA
BV RIVADAVIA 424 (0351) 425-4971
DECORACIONES KREAR
AV SANTA ANA 2280 (0351) 480-9619
LONERA ARGENTINA
AV A SABATTINI 4548 (0351) 455-7965
LONERA PALUSO
J B JUSTO 4417 (0351) 470-3424
LONERA SILVA
CELSE BARRIOS 2431 (0351) 464-2142
MARIO MILANO
AV E BULNES 1362 (0351) 422-0552
NUEVO DISEÑO
AV SABATINI 3250 (0351) 458-8128
SOLARE
AV R NUÑEZ 3921 (0351) 482-9118
TEXTILES DEL SUQUIA
BAJADA ALVEAR 1 (0351) 425-3048

TRANSPORTES DE CARGA **CÓRDOBA**

ALPHA TRANSPORTES SRL
AV E BULNES 470 (0351) 15-318-2019
BORRIGUITO - RAMON FERRATE 257 (0351) 499-5635
CDS CARGO - SANTA ROSA 922 10 (0351) 589-0859
CH EXPRESS - DUMESNIL 1601 (0351) 471-0543
CONTE HNOS Y CIA SA - JAVA 133 (0351) 486-3739
COOP TASICOR LTDA-SERVICIOS LOGISTICOS
IMPIRA 1535 (0351) 494-1375
CORDOBA MACHINES
DÍAZ COLODRERO 3210 (0351) 478-5354
EGEO-SERVICIO INTEGRAL DE LOGISTICA
AV E BULNES 1756 (0351) 451-9513
EXPRESO COPAR - AV JAPÓN 2075 (0351) 499-5040
EXPRESO GALLARDO SRL
AGUADO ALEJANDRO 545 (0351) 473-1863
EXPRESO MORELL S A
AV GRAL SAVIO 4500 (0351) 495-4110
EXPRESO OLIVA HNOS SRL
POTOSÍ 1081 (0351) 422-2119
EXPRESO RIVADAVIA - J B JUSTO 5261 (0388) 425-7676
FEDERACION CORDOBESA TRANSP AUTOM CARGA
A GARZÓN 1833 (0351) 455-0518
LA LILY SA - BV 27 DE FEBRERO 6238 (0341) 456-0499
LOGISTICA RIME SA - N AVELLANEDA 1547 (0351) 499-1382
MENSA CAD LOGISTICA EMPRESARIAL CBA BS AS
CNEL A OLMEDO 1863 (0351) 471-9100
OPCIONES - AV CIRCUNVALACION 1680 (0351) 464-4367
ORION DE TRANSPORTE G Y Z SA
F DE ARTEAGA 2800 (0351) 465-2121
PULQUI PACK SRL - J RÍOS 756 (0351) 451-5003
SEND BOX ENCOMIENDA
GRAL LAVALLEJA 816 (0261) 432-0189
SET LOGISTICA Y TRANSPORTE SRL
DEFENSA 297 (0351) 494-9000

TRADYS - CJL EL CARMELO 4325 (0351) 526-0869
TRANSPORTE ANDINO
AYACUCHO 1230 (0351) 460-5316
TRANSPORTE COLONIA SRL
OB. JOSE EUSEBIO COLOMBRES 1065 PB (0351) 471-3714
TRANSPORTE DEL NORTE
AV COSTANERA SUR 2649 (0351) 458-0440
TRANSPORTE EL GRINGO
IBARBALZ 1150 (0351) 428-1572
TRANSPORTE MARYSOL SA
RODRIGUEZ PEÑA 3141 (0351) 523-2903
TRANSPORTE NORTE ARGENTINO
A MAGARIÑOS 849 (0351) 471-8891
TRANSPORTE SIERRAS CHICAS
F BOEDO 2725 (0351) 497-8692
TRANSPORTES DEL NORTE SRL
AV. INT. RAMON B MESTRE 2649 (0351) 458-0440
TRANSPORTES DEL SUR SRL
F FRÍAS 818 (0351) 422-9048

VIDRIOS **CÓRDOBA**

BROCANELLI SA-ACRISTALAMIENTOS
ARMADA ARG 339 (0351) 461-7329
CRISTALUMI CERRAMIENTOS
AV O'HIGGINS 3118 (0351) 467-2158
CRYSTALCORD SRL
AV COLÓN 4631 (0351) 484-3942
FABRICA SRL
SAN MARTÍN 1294 (0351) 473-1691
VICUR-VIDRIOS CURVOS
AV ARMADA ARG 570 (0351) 461-5794
VIDRIOS MARTINEZ
BV BULNES 2286 (0351) 452-5360

VIVIENDAS INDUSTRIALIZADAS - PREFABRICADAS **CÓRDOBA**

CASA BLANCA
AV R NUÑEZ 3773 (0351) 15-368-4272
CASA DENUR
PJE A M CÍRES 3442 (0351) 15-574-9115
CASA PROPIA
AV D ALVAREZ 7273 (0351) 438-3986
EL FUERTE-VIVIENDAS PREFABRICADAS
AV COLÓN 4437 PB (0351) 485-1958
GRUPORED ARGENTINA
AV COLÓN 4320
0800-888-9337
MI CASSA
N AVELLANEDA 1899 (0351) 471-8513
QUINCHOS COLON
AV COLÓN 5228 (0351) 484-7393
VIVIENDAS EL ANGEL
AV L N ALEM 2295 (0351) 478-0220
VIVIENDAS JAHZEEL
PERÚ 1544 (0351) 15-359-3103
VIVIENDAS JAHZEEL
PERÚ 1544 (0351) 15-359-3103

ZINGUERIAS **CÓRDOBA**

ALDO PADUAN - ZICOR
DE LOS NAPOLIT6078 (0351) 475 - 0936
COURROUX SRL
AV RECTA MARTINOLI7898 (0351) 485 - 4413
F Y B DE EBS SRL
SANTISO Y MOSCOSO1421 (0351) 473 - 9858
ZINCOR - S J WOLF 3653 (0351) 465 - 5711
ZINGUERIA - LA BAJADA
AV J B JUSTO2149 (0351) 15 - 560 - 8192
ZINGUERIA DEL ABASTO
J B JUSTO2793 (0351) 472 - 8406
ZINGUERIA DEL SUR
B DE O'HIGGINS2760 (0351) 483 - 4338

DE HIERRO
www.dehierro.com.ar - Cel 351 - 8564464

ZINGUERIA FRANCO A SCHELSTRAETE
PEDRO ARATA2468 (0351) 480 - 7660
ZINGUERIA LF

Tabla voluntaria de medidas para madera aserrada estructural

Medida inicial ⁽¹⁾ Nominal Verde pulgadas	Medida final ⁽²⁾ Seca y calibrada o cepillada	
	mm	Tolerancias ⁽³⁾
1	20	+ 3 -1
1-1/2	30	
2	40	
3	65	
4	90	
5	115	+4 -2
6	140	
7	165	
8	185	
9	210	
10	235	
11	260	
12	285	

Importante: Esta tabla no define medidas por resistencia, sólo presenta valores de adopción voluntaria para las medidas comerciales disponibles más frecuentes.

(1) La medida inicial es nominal y se corresponde con la “denominación comercial” o “identificación para venta” en el mercado y equivale a las medidas de la madera aserrada en estado “verde” o “recién cortada”, expresada en pulgadas, que es el primer producto que puede comercializar un aserradero.

(2) Las medidas finales generan, en combinatoria, las “escuadrías” finales de la madera aserrada (después del secado y el proceso de calibrado o cepillado). Estas medidas finales aplican para la madera aserrada destinada y comercializada para uso estructural directo.

(3) Las tolerancias dimensionales aplican sólo para la medida final y provienen de las Normas IRAM 9662- (9662-1, 9662-2, 9662-3 y 9662-4).

PUBLIQUE EN METRO OBRA

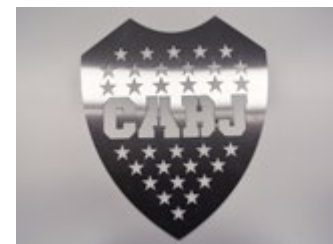


En Vater, seguimos apostando al crecimiento, innovando permanentemente con nuevos productos y servicios.

A fines de agosto hemos inaugurado nuestra nueva planta de producción, puesto en servicio una maquina de corte laser con un banco de trabajo de 1500x3000 sumando a nuestra habitual oferta de servicios el corte láser para chapas hasta 10 mm de espesor, con ello nos encontramos abocados al desarrollo de la nueva línea de productos: chapa perforada decorativa, plancha bífida, Fogoneros, Hornos a Leña, estufas y una amplia oferta de servicios para estudios de arquitectura, ingeniería, construcción y otros.

A su vez mejoramos calidad y tiempos de respuesta en productos que comercializamos desde hace años como lo son las puertas y portones cortafuegos certificados por el INTI, hemos ganado calidad en la atención a nuestros clientes con mayor comodidad y espacio para atenderlos, así como mejorado nuestro ambiente de trabajo.

Nos encontramos abocados a modernizar nuestro sistema de comercialización, construyendo nuestra tienda en línea, las tiendas en redes sociales y además ahora te ofrecemos pagar con los programas ahora 12 / 18 y 24.



Te esperamos en Bambilla 1021 o en nuestras redes sociales:

<https://www.instagram.com/vater.sa/>
[Facebook](#)
linktr.ee/vater.sa
wa.me/5493513935498

Seis frentes activos en la obra de circunvalación de Río Cuarto

La construcción de la **circunvalación de Río Cuarto** avanza de manera sostenida y se consolida como una de las obras viales más relevantes del país. El proyecto contempla una **traza de 42 kilómetros**, con perfil de autopista, destinada a optimizar la circulación, incrementar la seguridad vial y fortalecer la conexión estratégica del sur provincial.

La inversión del Gobierno de Córdoba supera los **300 millones de dólares**, lo que permite sostener un ritmo de trabajo continuo y coordinado en **seis frentes** distribuidos sobre la Ruta Nacional A-005 y la Ruta Nacional 8.



En la Ruta Nacional A-005 se desarrollan cuatro frentes:

- La duplicación de calzada, colectoras e intercambiador entre calle General Molina y La Rioja, con una longitud de 2.700 metros y un avance del 24,8 por ciento.
- La readecuación de la rotonda Wittouck en un tramo de 1.800 metros que abarca la Autovía Bustos, la Ruta 36 y la A-005, con un avance del 28 por ciento.
- La duplicación de calzada y construcción del viaducto entre las calles Mariano Cobo y La Rioja, con un avance del 3 %.
- La duplicación de calzada entre Mariano Cobo y el intercambiador con la Ruta Nacional 36, que presenta un avance del 3,5 por ciento.



Sobre la Ruta Nacional 8 se ejecutan dos tramos:

- La duplicación de calzada entre la avenida Amadeo Sabattini y la Circunvalación Este, con un avance del 1,62 por ciento.
- La duplicación de calzada entre la Circunvalación Este y el intercambiador con la Ruta Nacional 36, con un avance del 1,95 por ciento.

La Circunvalación Sur – Este de la ciudad de Villa María tiene un 95% de avance



Con un 95 por ciento de avance, el Gobierno de Córdoba trabaja en la Circunvalación Sur – Este de la ciudad de Villa María, departamento General San Martín.

El trayecto totalizará 7,1 kilómetros y dará continuidad a la Circunvalación de Villa María y Villa Nueva, entre la Ruta Provincial y la Ruta Nacional (Sur).

En el recorrido se construyen dos puentes, un cruce a distinto nivel sobre la Ruta Provincial N.º 2 y otro sobre el río Ctlamochita, además de una rotonda de tres ramas en la intersección con la Ruta Nacional 9.

El proyecto contempla un ancho total de 13,3 metros de coronamiento, con carpeta asfáltica de 7 cm, base granular de 20 cm, subbase de 26 cm, y subrasante mejorada con arena.

En las intersecciones y rotondas se ejecutan calzadas de hormigón simple tipo H-30, además de la provisión y colocación de alcantarillas y cunetas para accesos.

Cabe destacar que esta obra emplea unos 70 operarios directos e indirectos.

Paralelamente, se ejecuta la obra de duplicación



de calzada en la Ruta Provincial 2, entre la Ruta Nacional 1V09-11 y la Autopista Ruta Nacional 9, que alcanza una longitud total de 5,34 kilómetros.

Contempla, además, intersecciones tipo retorno con caminos de la red terciaria (T049-19) y con la Autopista Ruta Nacional 9.

El proyecto incluye la construcción de una rotonda en la intersección de la Ruta Provincial con la Ruta Nacional 1V09-11, en reemplazo de la intersección canalizada existente.

Precios de referencia de Materiales y Servicios

Precios relevados al 31/12/25, por unidad y con IVA incluido (21%). Deben tomarse como valores meramente orientativos, ya que pueden presentar variaciones de acuerdo a la forma de pago, oferta y demanda del mercado.

ABERTURAS

MADERA

Puerta mach. Horizontal 1 hoja 0.90x2.00m	1.324.360
Puerta placa enchapada en cedro 0.80x2.05m	227.411
Puerta ciega 0.85x2.05m	812.527
Puerta ventana corrediza 1.20x2.05m	863.720
Ventana de abrir 1.50x1.00m	624.909
Ventana dos hojas corrediza 1.20x1.00m	420.519
Vent.2 hojas corrediza 1.50x1.00m c/cortina enr.	934.025
Puerta corrediza embutir MDF marco ch. 0.80m	364.616

ALUMINIO LINEA MODENA BLANCO A 45°

Puerta ciega 0.85x2.05m	799.986
Puerta aluminio y vidrio de abrir 0.85x2.05m	727.024
Paño fijo 0.80x2.05m	430.751
Puerta ventana corrediza 1.20x2.05m	834.472
Puerta vent. corr. 1.50x2.05m c/cortina de enrollar	1.806.812
Puerta ventana corrediza 2.00x2.05m	1.080.108
Ventana de abrir 1.20x1.00m	556.294
Ventana de abrir 1.50x1.00m	623.301
Ventana dos hojas corrediza 1.20x1.00m	405.208
Vent.2 hojas corrediza 1.50x1.00m c/cortina enr.	962.434

METALICA

Portón levadizo hoja y marco chapa. 2.40x2.00m	1.400.694
Puerta de chapa n°18 ciega inyectada 0.80x2.05m	382.507
Puerta de chapa n°18 ciega 0.80x2.05m	249.607
Puerta de chapa n°18 medio vidrio 0.80x2.05m	265.614

ACEROS

Barra de acero aletado Ø 6 mm x 12m	10.364
Barra de acero aletado Ø 8 mm x 12m	17.068

vater
Puertas y Portones Cortavientos
☎ +5493513935498 📧 vater.sa
📧 presupuestosgrupovater@gmail.com 📍 Bambilla 1021 - Córdoba

Barra de acero aletado Ø 10 mm x 12m	26.359
Barra de acero aletado Ø 12 mm x 12m	38.036
Barra de acero aletado Ø 16 mm x 12m	67.033
Barra de acero aletado Ø 20 mm x 12m	106.050
Malla sima Ø 5 15x25 hoja 3x2,4m	58.692
Malla sima Ø 5 15x15 hoja 3x2,4m	73.282
Malla sima Ø 6 15x15 hoja 3x2,4m	114.633
Alambre negro n°17	9.364

Clavos punta paris 2"	7.457
Clavos punta paris 2 1/2"	7.154
Clavos punta paris 3"	7.154
Metal desplegado liviano plancha 0.70x2.00m	7.285
Perfil IPN 80 x 12m	291.703
Perfil IPN 100 x 12m	476.269
Perfil IPN 120 x 12m	775.476
Perfil IPN 140 x 12m	981.476
Perfil IPN 160 x 12m	1.590.401

2 - ADITIVOS Y ADHESIVOS

Aditivo mejorador de adherencia tipo tacurú x 4Kg	38.115
Adhesivo para revestimiento impermeable x 30kg	13.869
Pegamento para cerámicos x 30kg	10.353
Pegamento para porcelanato x 30kg	30.077

ASLACION HIDROFUGA

Membrana 4mm s/alum.	90.004
Membrana 4mm c/alum.	104.099
Membrana geotextil por 40kg	157.914
Cerecita x 1kg	3.298
Cerecita x 10kg	19.085

Albañilería en General
Daniel Montoya
Cel: 📞 (351) 152203045

Hidrófugo Sika x 1kg	2.918
Hidrófugo Sika x 5kg	6.466
Impermeabilizante para ladrillo x 20 lts	241.330
Impermeabilizante para techos x 20 lts	197.796
Pintura asfáltica x 4 lts	21.118

ASLACION TERMICA

Poliestireno expandido de 1 cm	1.720
Poliestireno expandido de 2 cm	2.843
Poliestireno expandido de 3 cm	4.356
Memb. polietileno con aluminio una cara 10mmx20m	67.339
Telgopor en bolsa	10.370
Lana de vidrio 38mm x 1,20m x 18,00m	101.371
Lana de vidrio 38mm Plata x 1,20m x 18,00m	126.646
Lana de vidrio 50mm x 1,20m x 18,00m	106.162
Lana de vidrio 50mm Plata x 1,20m x 18,00m	143.888
Espuma de poliuretano x 500ml	16.004

ARIDOS

Arena fina para Bolsón	50.930
Arena gruesa para Bolsón	37.301
Granza 1-3 para Bolsón	60.255
Bolsa arena fina	2.204
Bolsa arena gruesa	1.564
Arena fina x 6m3	390.221
Arena gruesa x 6m3	223.803
Material de compactación 0-20 x 6m3	254.402

CALES

Cal hidratada x 25kg	11.543
Cal viva molida x 25kg	9.390

CEMENTOS

Cemento portland x 25kg Holcim	7.174
Cemento albañilería x 25kg Hercul	8.762
Premezcla revoque fino interior x 25Kg	8.641
Premezcla revoque fino exterior x 25Kg	10.959
Yeso x 30kg Entre Ríos	10.790

CHAPAS LISAS

1,00 X 2,00 - LAMINADO EN FRIO D.D

Lisa Negra D.D n°30	14.100
Lisa Negra D.D N°26	20.700
Lisa Negra D.D N°24	25.100
Lisa Negra D.D N°22	30.650
Lisa Negra D.D N°20	38.350
Lisa Negra D.D N°18	52.750
Lisa Negra D.D N°16	70.150

1,00 X 2,00 - LISA GALVANIZADA

perfiles comechingones
CHAPAS - CAÑOS - HIERROS
Maestro Vidal 1567 esq. Gómez Carrillo
Tel/Fax: 0351 465 1109 / 465 5989

Lisa Galvanizada n°30	17.700
Lisa Galvanizada N°27	22.150
Lisa Galvanizada N°22	34.150
Lisa Galvanizada N°20	43.050
Lisa Galvanizada N°18	59.850
Lisa Galvanizada N°16	77.250

1,22 X 2,44 - LISA LAMINADO EN FRIO D.D.

Lisa Negra D.D n°25	33.200
Lisa Negra D.D N°24	36.350
Lisa Negra D.D N°22	42.750
Lisa Negra D.D N°20	54.350
Lisa Negra D.D N°18	76.400
Lisa Negra D.D N°16N	100.000

Cantidad de Materiales según tareas

La primera columna indica el tipo de trabajo y si es para 1 M3, 1 M2, o 1 M. La última columna indica la cantidad de material necesaria expresada en kg, m3, unidad o m, según sea el Tipo de Trabajo aunque **no se incluyen** los posibles desperdicios de material. La columna **Tipos de Mezclas y Materiales** indica cuántas partes de cada uno se debe colocar.

TIPO DE TRABAJO		TIPOS DE MEZCLAS Y MATERIALES QUE SE VAN A USAR		MATERIAL	CANTIDAD DE CADA MATERIAL		
CIMIENTO CORRIDO DE HORMIGÓN DE CASCOTE (Para 1 M3)		USANDO CAL Y CEMENTO	1 cal	CAL	81 kg		
			1/8 cemento	CEMENTO	38,4 kg		
			4 arena	ARENA GRUESA	0,515 m3		
			8 cascote	CASC.	0,77 m3		
		USANDO CEMENTO DE ALBAÑILERIA	1 cemento albañ.	HERCAL	105 kg		
			4 arena	ARENA GRUESA	0,45 m3		
			8 cascote	CASC.	0,9 m3		
CAPA AISLADORA SOBRE CIMENTOS - Espesor = 2 cm (20 lt. Mezcla c/m2) (Para 1 M2)		CONCRETO CON HIDROFUGO	1 cemento	CEMENTO	10,8 kg		
			3 arena	ARENA GRUESA	0,024 m3		
			Hidrófugo	HIDROFUGO	0,5 kg		
VIGA DE FUNDACION (Para 1 M)	Encad. 20X20	HORMIGON DE PIEDRA	1 cemento	CEMENTO	12 kg		
			3 arena	ARENA GRUESA	0,026 m3		
			3 piedra	PIEDRA	0,026 m3		
				HIERROS	hierro Ø10	Hierro 10	4 m
			hierro Ø4	Hierro 4,2	3,5 m		
PILOTINES (Para 1 M)	de 25 cm Ø	HORMIGON DE PIEDRA	1 cemento	CEMENTO	14,7 kg		
			3 arena	ARENA GRUESA	0,032 m3		
			3 piedra	PIEDRA	0,032 m3		
				HIERROS	hierro Ø10	Hierro 10	5,5 m
					hierro Ø4	Hierro 4,2	3,5 m
REFUERZOS DE H° A° (Para 1 M)	ENCADENADO inf. y sup. Para paredes de 15 cm	HORMIGON DE PIEDRA	1 cemento	CEMENTO	6,75 kg		
			3 arena	ARENA GRUESA	0,015 m3		
			3 piedra	PIEDRA	0,015 m3		
				HIERROS	hierro Ø8	Hierro 8	4 m
					hierro Ø4	Hierro 4,2	2,5 m
REFUERZOS DE H° A° (Para 1 M)	ENCADENADO inf. y sup. Para paredes de 20 cm	HORMIGON DE PIEDRA	1 cemento	CEMENTO	9 kg		
			3 arena	ARENA GRUESA	0,02 m3		
			3 piedra	PIEDRA	0,02 m3		
				HIERROS	hierro Ø8	Hierro 8	4 m
					hierro Ø4	Hierro 4,2	3 m



TIPO DE TRABAJO		TIPOS DE MEZCLAS Y MATERIALES QUE SE VAN A USAR		MATERIAL	CANTIDAD
REFUERZOS DE H° A° (Para 1 M)	Refuerzos Verticales Para Paredes De Ladrillo Común De 15 Cm Esp.	HORMIGON DE PIEDRA	1 cemento	CEMENTO	7,5 kg
			3 arena	ARENA GRUESA	0,016 m3
			3 piedra	PIEDRA	0,016 m3
		HIERROS	hierro Ø10	Hierro 10	6 m
			hierro Ø4	Hierro 4,2	3 m
TABIQUE DE CANTO Ladrillos Comunes Espacio Juntas 1,5 cm (8,7 Lt mezcla c/m2)	Ladrillos Comunes 5x11,5x24,5	USANDO CAL Y CEMENTO	1 cal	CAL	2 kg
			½ cemento	CEMENTO	2,1 kg
			3 arena	ARENA GRUESA	0,010 m3
		USANDO CEMENTO DE ALBAÑILERIA	lad comunes	LADRILLOS COMUN	30 ud
			1 cemento albañ.	HERCAL	2,2 kg
			5 arena	ARENA GRUESA	0,012 m3
PARED DE 15 cm Ladrillos Comunes (Para 1 M2) Espacio Juntas 1,5 cm (32 Lt mezcla c/m2)	Ladrillos Comunes 5x11,5x24,5	USANDO CAL Y CEMENTO	lad comunes	LADRILLOS COMUN	30
			1 cal	CAL	7,3 kg
			½ cemento	CEMENTO	7,5 kg
		USANDO CEMENTO DE ALBAÑILERIA	3 arena	ARENA GRUESA	0,035 m3
			lad comunes	LADRILLOS COMUN	60 ud.
			1 cemento albañ.	HERCAL	7,7 kg
PARED DE 20 cm Ladrillos Comunes (Para 1 M2) Espacio Juntas 1,5 cm (56 Lt mezcla c/m2)	Ladrillos Comunes 5x11,5x24,5	USANDO CAL Y CEMENTO	4 arena	ARENA GRUESA	0,043 m3
			lad comunes	LADRILLOS COMUN	60 ud.
			1 cal	CAL	13,2 kg
		USANDO CEMENTO DE ALBAÑILERIA	¼ cemento	CEMENTO	6,9 kg
			3 arena	ARENA GRUESA	0,065 m3
			lad comunes	LADRILLOS COMUN	90 ud
PARED DE 30 cm Ladrillos Comunes (Para 1 M2) Espacio Juntas 1,5 cm (81 Lt mezcla c/m2)	Ladrillos Comunes 5x11,5x24,5	USANDO CAL Y CEMENTO	1 cemento albañ.	HERCAL	10,9 kg
			5 arena	ARENA GRUESA	0,08 m3
			lad comunes	LADRILLOS COMUN	90 ud
		USANDO CEMENTO DE ALBAÑILERIA	1 cal	CAL	19,1 kg
			¼ cemento	CEMENTO	9,9 kg
			3 arena	ARENA GRUESA	0,09 m3
			lad comunes	LADRILLOS COMUN	120 ud.
			1 cemento albañ.	HERCAL	15,2 kg
			4 arena	ARENA GRUESA	0,115 m3
			lad comunes	LADRILLOS COMUN	120 ud.



TIPO DE TRABAJO	TIPOS DE MEZCLAS Y MATERIALES QUE SE VAN A USAR		MATERIAL	CANTIDAD	
TABIQUE DE 10 cm Ladrillos Huecos (Para 1 M2) Espacio Juntas 1 cm (15 Lt mezcla c/m2)	Ladrillos Huecos 8x15x20	USANDO CAL Y CEMENTO	1 cal	CAL	3,4 kg
			½ cemento	CEMENTO	3,5 kg
			3 arena	ARENA GRUESA	0,016 m3
			lad huecos	LADRILLOS CERAM.	30 ud.
	USANDO CEMENTO DE ALBAÑILERIA	1 cemento albañ.	HERCAL	3,8 kg	
		5 arena	ARENA GRUESA	0,02 m3	
PARED DE 18 cm Ladrillos Huecos (Para 1 M2) Espacio Juntas 1 cm (35 Lt mezcla c/m2)	Ladrillos Huecos 8x15x20	USANDO CAL Y CEMENTO	1 cal	CAL	8 kg
			½ cemento	CEMENTO	8,2 kg
			3 arena	ARENA GRUESA	0,038 m3
			lad huecos	LADRILLOS	53 ud.
	USANDO CEMENTO DE ALBAÑILERIA	1 cemento albañ.	HERCAL	8,8 kg	
		5 arena	ARENA GRUESA	0,047 m3	
TABIQUE DE 10 cm Ladrillos Huecos (Para 1 M2) Espacio Juntas 1 cm (11 Lt mezcla c/m2)	Ladrillos Huecos 8x18x33	USANDO CAL Y CEMENTO	1 cal	CAL	2,5
			½ cemento	CEMENTO	2,6 KG
			3 arena	ARENA GRUESA	0,012 M3
			lad huecos	LADRILLOS CERAM.	15,5 ud.
	USANDO CEMENTO DE ALBAÑILERIA	1 cemento albañ.	HERCAL	2,8 kg	
		5 arena	ARENA GRUESA	0,0015 m3	
PARED DE 20 cm Ladrillos Huecos (Para 1 M2) Espacio Juntas 1 cm (34 Lt mezcla c/m2)	Ladrillos Huecos 8x18x33	USANDO CAL Y CEMENTO	1 cal	CAL	7,8 kg
			½ cemento	CEMENTO	8 kg
			3 arena	ARENA GRUESA	0,037 m3
			lad huecos	LADRILLOS CERAM.	33 ud.
	USANDO CEMENTO DE ALBAÑILERIA	1 cemento albañ.	HERCAL	8,5 kg	
		5 arena	ARENA GRUESA	0,046 m3	
PARED DE BLOQUE 15 cm Bloques Ceramicos Portantes (Para 1 M2) Espacio Juntas 1 cm (10 Lt mezcla c/m2)	Bloques Ceramicos Portantes 12x19x40	USANDO CAL Y CEMENTO	1 cal	CAL	2,5 kg
			1/8 cemento	CEMENTO	0,65 kg
			3 arena	ARENA GRUESA	0,012 m3
			Bloques Cerám.	BLOQUES CERAM.	12,5 ud.
	USANDO CEMENTO DE ALBAÑILERIA	1 cemento albañ.	HERCAL	2,5 kg	
		5 arena	ARENA GRUESA	0,013 m3	
			Bloques Cerám.	BLOQUES CERAM.	12,5 ud.

PERRONE Hnos SRL
Corte y plegado de chapa hasta 8mm.
Acero Inoxidable
Chapa Galvanizada
Chapa Prepintada
Diseño y corte por plasma CNC
Trabajos Especiales



Metro Obra

DE HIERRO
Herreros | Cables | Planchuelas | Ángulos
Chapas | Perfiles | Membranas
Metal desplegado | Alambres | Clavos

LONERA PANCHO
Cerramientos de Quinchos - Toldos
Sider - Chasis y Acoplados



Abacor
Construimos Confianza

SERVICIO DE MANO DE OBRA PARA EMPRESAS
Riveras del Suquia
OBRAS VIALES
CONSTRUCCIÓN
JARDINERÍA



TIPO DE TRABAJO		TIPOS DE MEZCLAS Y MATERIALES QUE SE VAN A USAR	MATERIAL	CANTIDAD
PARED DE BLOQUE 20 cm Bloques Ceramicos Portantes (Para 1 M2) Espacio Juntas 1 cm (12 Lt mezcla c/m2)	Bloques Ceramicos Portantes 18x19x40	USANDO CAL Y CEMENTO	1 cal	CAL 2,5 kg
			1/8 cemento	CEMENTO 0,78 kg
			3 arena	ARENA GRUESA 0,015 m3
			Bloques Cerám.	BLOQUES CERAM. 12,5 ud.
		USANDO CEMENTO DE ALBAÑILERIA	1 cemento albañ.	HERCAL 3 kg
			5 arena	ARENA GRUESA 0,016 m3
TABIQUE DE 10 cm Bloques de Hormigon (Para 1 M2) Espacio Juntas 1 cm (10 Lt mezcla c/m2)	Bloques de Hormigon 9X19X39	USANDO CAL Y CEMENTO	1 cal	CAL 1,9 kg
			1 cemento	CEMENTO 1,95 kg
			6 arena	ARENA GRUESA 0,013 m3
			blq de H°	BLOQUES HORMIG. 12,5 ud.
		USANDO CEMENTO DE ALBAÑILERIA	1 cemento albañ.	HERCAL 3,95 kg
			5 arena	ARENA GRUESA 0,011 m3
PARED DE 20 cm c/carga moderada Bloques Hormigon Portantes (Para 1 M2) Espacio Juntas 1 cm (12 Lt mezcla c/m2)	Bloques de Hormigon 9X19X39	USANDO CAL Y CEMENTO	1 cal	CAL 1,5 kg
			1 cemento	CEMENTO 3,3 kg
			6 arena	ARENA GRUESA 0,015 m3
			Bloque de H°	BLOQUES HORMIG. 12,5 ud.
		USANDO CEMENTO DE ALBAÑILERIA	1 cemento albañ.	HERCAL 4,75 kg
			5 arena	ARENA GRUESA 0,013 m3
HORMIGON ARMADO (Para 1 M3)		HORMIGON DE PIEDRA	1 cemento	CEMENTO 300 kg
			3 arena	ARENA GRUESA 0,65 m3
			3 piedra	PIEDRA 0,65 m3
CONTRAPISO (Para 1 M3)		USANDO CAL Y CEMENTO	1 cal	CAL 81 kg
			1/8 cemento	CEMENTO 38,4 kg
			4 arena	ARENA GRUESA 0,515 m3
			8 cascote	CASC. 0,77 m3
		USANDO CEMENTO DE ALBAÑILERIA	1 cemento albañ.	HERCAL 105 kg
			4 arena	ARENA GRUESA 0,45 m3
CARPETA HIDROFUGA SOBRE CONTRAPISO - Espesor=2cm (Para 1 M2)		CONCRETO CON HIDROFUGO (20 lt mezcla c/m2)	8 cascote	CASC. 0,9 m3
			1 cemento	CEMENTO 10,8 kg
			3 arena	ARENA FINA 0,024 m3
			Hidrófugo	HIDROFUGO kg



TIPO DE TRABAJO		TIPOS DE MEZCLAS Y MATERIALES QUE SE VAN A USAR	MATERIAL	CANTIDAD
LOSA DE H° A° (Para 1 m ²) Espesor 11 cm (0,11 m ³)	Losa de Hormigón de Piedra	HORMIGON DE PIEDRA	1 cemento	CEMENTO 33 kg
			3 arena	ARENA GRUESA 0,072 m ³
		HIERROS NERVURADOS	3 piedra	PIEDRA 0,072 m ³
			hierro Ø8	Hierro 8 7 m
			hierro Ø6	Hierro 6 4
LOSA DE VIGUETA (Para 1 m ²) Bovedilla h: 12,5 cm	Losa de Vigueta de 12,5 cm	VIGUETAS PRETENSADAS Capa Compresión 5 cm	1 cemento	CEMENTO 22 kg
			2 arena	ARENA GRUESA 0,03 m ³
			3 piedra	PIEDRA 0,05 m ³
			vigueta	VIGUETAS 2 m
			Bovedillas 17,5	BOVEDILLAS 8 un
			malla 4,2x15x15	MALLA 1,10 m ²
LOSA DE VIGUETA (Para 1 m ²) Bovedilla h: 17,5 cm	Losa de Vigueta de 17,5 cm	VIGUETAS PRETENSADAS Capa Compresión 5 cm	1 cemento	CEMENTO 27 kg
			2 arena	ARENA GRUESA 0,072 m ³
			3 piedra	PIEDRA 0,072 m ³
			vigueta	VIGUETAS 2 m
			Bovedillas 17,5	BOVEDILLAS 8 un
			malla 4,2x15x15	MALLA 1,10 m ²
ALISADO DE CEMENTO PARA PISO - Espesor=2cm (Para 1 M2)		CONCRETO CON HIDROFUGO (20 lt mezcla c/m ²)	1 cemento	CEMENTO 10,8 kg
			3 arena	ARENA FINA 0,024 m ³
COLOCACION DE MOSAICOS Y VALDOSAS - Espesor mezcla= 2 1/2 cm (Para 1 M2)		USANDO CAL Y CEMENTO (25 lt c/m ²)	1 cal aérea	CAL 5,9 kg
			¼ cemento	CEMENTO 3,1 kg
			3 arena	ARENA FINA 0,03 m ³
AZOTADO HIDROFUGO BAJO REVOQUE - Espesor =1/2 cm (Para 1 M2)		CONCRETO CON HIDROFUGO (5lt mezcla c/m ²)	1 cemento	CEMENTO 2,7 kg
			3 arena	ARENA GRUESA 0,006 m ³
			Hidrófugo	HIDROFUGO kg
REVOQUE GRUESO - Espesor = 1 1/2 cm (Para 1 M2)		USANDO CAL Y CEMENTO (15lt mezcla c/m ²)	1 cal	CAL 3,6 kg
			¼ cemento	CEMENTO 1,85 kg
			3 arena	ARENA GRUESA 0,017 m ³
		CON CEMENTO DE ALBAÑILERIA (15lt mezcla c/m ²)	1 cemento albañ.	HERCAL 3,8 kg
REVOQUE FINO - Espesor = 1/2 cm (Para 1 M2)		USANDO CAL Y CEMENTO (5lt mezcla c/m ²)	5 arena	ARENA GRUESA 0,02 m ³
			1 cal aérea	CAL 1,6 kg
			1/8 cemento	CEMENTO 0,45 kg
			2 arena	ARENA FINA 0,006 m ³



*Valores Promedios de Referencia de Departamentos, Casas, Locales, Monoambientes y Oficinas en Córdoba Ciudad por m² en dólares

INDICADORES UNIVERSIDAD DE SAN ANDRÉS - MELI

PRECIOS DE VENTA (MUNICIPIO CÓRDOBA)

El indicador de **precio de venta por m²** mide la mediana del precio del **m² en dólares**, de forma mensual, por zona y tipo de inmueble. En cuanto a la desagregación por tipo de propiedad, se construyen los indicadores clasificando a los inmuebles en Casas, Departamentos (de todo tamaño), Monoambientes, 2 o 3 ambientes, 4 o más ambientes y Oficinas. Asimismo, en el caso de venta, se reportan los indicadores de precios para el stock de avisos activos en un mes dado y para el flujo de nuevos avisos en un mes, estos últimos como medida de los precios entrantes.

Mes	Municipio	Inmueble	Mediana Stock	Índice de Tonicidad	Mediana Flujo
2025-11	Cordoba	Casa	634,38	En alza	640,46
2025-11	Cordoba	Departamento	1.470,59	En alza	1.471,43
2025-11	Cordoba	Monoambiente	1.331,67		1.471,43
2025-11	Cordoba	Dos o tres ambientes	1.562,50		1.558,54
2025-11	Cordoba	Cuatro o mas ambientes	1.349,21		1.303,03
2025-11	Cordoba	Local	1.189,02		965,25
2025-11	Cordoba	Oficina	1.074,22		936,88
2025-10	Cordoba	Casa	630,99	En alza	615,38
2025-10	Cordoba	Departamento	1.447,37	En alza	1.416,67
2025-10	Cordoba	Monoambiente	1.277,78		1.400,00
2025-10	Cordoba	Dos o tres ambientes	1.543,31		1.510,53
2025-10	Cordoba	Cuatro o mas ambientes	1.339,29		1.231,79
2025-10	Cordoba	Local	1.200,00		1.200,00
2025-10	Cordoba	Oficina	1.077,59		1.041,67
2025-09	Cordoba	Casa	631,58	En alza	633,33
2025-09	Cordoba	Departamento	1.444,44	En alza	1.466,67
2025-09	Cordoba	Monoambiente	1.266,67		1.285,71
2025-09	Cordoba	Dos o tres ambientes	1.525,00		1.547,62
2025-09	Cordoba	Cuatro o mas ambientes	1.350,00		1.286,76
2025-09	Cordoba	Local	1.197,83		1.065,59
2025-09	Cordoba	Oficina	1.078,36		982,14

Mes	Municipio	Inmueble	Mediana Stock	Índice de Tonicidad	Mediana Flujo
2025-08	Cordoba	Casa	623,66	En alza	628,97
2025-08	Cordoba	Departamento	1.410,26	En alza	1.397,53
2025-08	Cordoba	Monoambiente	1.266,15		1.228,57
2025-08	Cordoba	Dos o tres ambientes	1.500,00		1.471,70
2025-08	Cordoba	Cuatro o mas ambientes	1.329,93		1.287,83
2025-08	Cordoba	Local	1.133,68		1.166,67
2025-08	Cordoba	Oficina	1.069,05		1.044,64
2025-07	Cordoba	Casa	619,47	En alza	628,04
2025-07	Cordoba	Departamento	1.382,79	En alza	1.345,78
2025-07	Cordoba	Monoambiente	1.239,44		1.289,29
2025-07	Cordoba	Dos o tres ambientes	1.463,41		1.413,04
2025-07	Cordoba	Cuatro o mas ambientes	1.291,23		1.244,87
2025-07	Cordoba	Local	1.133,33		1.073,17
2025-07	Cordoba	Oficina	1.060,00		1.000,00
2025-06	Cordoba	Casa	611,11	En alza	634,15
2025-06	Cordoba	Departamento	1.375,85	En alza	1.360,00
2025-06	Cordoba	Monoambiente	1.265,20		1.266,67
2025-06	Cordoba	Dos o tres ambientes	1.444,44		1.416,67
2025-06	Cordoba	Cuatro o mas ambientes	1.290,32		1.262,35
2025-06	Cordoba	Local	1.098,78		1.317,02
2025-06	Cordoba	Oficina	1.037,34		1.200,00

INDICADORES UNIVERSIDAD DE SAN ANDRÉS - MELI

El indicador de **precio de venta por m2** mide la mediana del precio del **m2 en dólares**, de forma mensual, por zona y tipo de inmueble. En cuanto a la desagregación por tipo de propiedad, se construyen los indicadores clasificando a los inmuebles en Casas, Departamentos (de todo tamaño), Monoambientes, 2 o 3 ambientes, 4 o más ambientes y Oficinas. Asimismo, en el caso de venta, se reportan los indicadores de precios para el stock de avisos activos en un mes dado y para el flujo de nuevos avisos en un mes, estos últimos como medida de los precios entrantes.

PRECIOS DE VENTA (AGLOMERADO)

Inmueble	Mediana Stock	Índice de Tonicidad	Mediana Flujo	Inmueble	Mediana Stock	Índice de Tonicidad	Mediana Flujo	Inmueble	Mediana Stock	Índice de Tonicidad	Mediana Flujo
Cordoba Centro - Noviembre 2025				Cordoba Centro - OCTUBRE 2025				Cordoba Centro - SEPTIEMBRE 2025			
Casa	533,33	Neutro	481,75	Casa	526,60	En baja	462,96	Casa	526,60	En baja	458,76
Departamento	1.531,91	En alza	1.555,56	Departamento	1.505,00	En alza	1.481,52	Departamento	1.500,00	En alza	1.516,67
Monoambiente	1.437,50		1.544,44	Monoambiente	1.415,48		1.757,35	Monoambiente	1.416,67		1.530,39
Dos o tres ambientes	1.621,62		1.663,69	Dos o tres ambientes	1.600,00		1.564,10	Dos o tres ambientes	1.595,74		1.616,98
Cuatro o mas ambientes	1.312,78		1.306,72	Cuatro o mas ambientes	1.309,73		1.270,95	Cuatro o mas ambientes	1.301,52		1.275,85
Local	1.200,00		1.064,29	Local	1.169,59		923,31	Local	1.214,68		1.348,52
Oficina	973,42		894,03	Oficina	970,87		850,39	Oficina	982,14		950,00
Cordoba Este - Noviembre 2025				Cordoba Este - OCTUBRE 2025				Cordoba Este - SEPTIEMBRE 2025			
Casa	389,34	En baja	375,00	Casa	393,70	Neutro	397,73	Casa	412,04	En alza	401,68
Departamento	1.528,59	En alza	1.476,12	Departamento	1.523,44	En alza	1.534,99	Departamento	1.500,00	En alza	1.529,41
Monoambiente	1.276,92		1.262,35	Monoambiente	1.380,00		1.558,70	Monoambiente	1.377,50		1.307,41
Dos o tres ambientes	1.576,92		1.538,78	Dos o tres ambientes	1.569,11		1.571,59	Dos o tres ambientes	1.528,59		1.543,31
Cuatro o mas ambientes	1.432,30		1.361,25	Cuatro o mas ambientes	1.462,17		1.463,67	Cuatro o mas ambientes	1.464,88		1.477,44
Local	1.250,00		653,13	Local	1.310,87		1.312,22	Local	1.319,76		777,47
Oficina	1.250,00		698,41	Oficina	1.291,13		1.327,01	Oficina	1.309,52		937,50
Cordoba Norte - Noviembre 2025				Cordoba Norte - OCTUBRE 2025				Cordoba Norte - SEPTIEMBRE 2025			
Casa	583,94	En baja	603,93	Casa	585,02	En baja	563,57	Casa	589,48	En baja	572,57
Departamento	1.485,22	En alza	1.305,34	Departamento	1.463,49	En alza	1.263,93	Departamento	1.413,04	En alza	1.337,50
Monoambiente	1.279,07		1.508,44	Monoambiente	1.245,99		1.291,22	Monoambiente	1.185,98		1.400,15
Dos o tres ambientes	1.322,22		1.250,00	Dos o tres ambientes	1.314,87		1.186,61	Dos o tres ambientes	1.301,20		1.284,92
Cuatro o mas ambientes	1.737,62		1.406,24	Cuatro o mas ambientes	1.744,68		1.733,67	Cuatro o mas ambientes	1.710,80		1.385,71
Local	1.107,26		753,97	Local	1.125,00		917,44	Local	1.063,83		642,20
Oficina	1.386,20		1.094,15	Oficina	1.296,55		1.466,67	Oficina	1.293,10		837,21
Cordoba Oeste - Noviembre 2025				Cordoba Oeste - OCTUBRE 2025				Cordoba Oeste - SEPTIEMBRE 2025			
Casa	500,00	En baja	477,82	Casa	500,00	Neutro	482,47	Casa	516,00	Neutro	500,00
Departamento	1.612,66	Neutro	1.642,42	Departamento	1.578,95	En baja	1.555,56	Departamento	1.543,88	En baja	1.522,48
Dos o tres ambientes	1.666,06		1.642,42	Dos o tres ambientes	1.641,79		1.571,43	Dos o tres ambientes	1.730,06		1.730,71
Cuatro o mas ambientes	1.527,21		1.568,31	Cuatro o mas ambientes	1.506,02		1.381,22	Cuatro o mas ambientes	1.465,91		1.098,00
Cordoba Sur - Noviembre 2025				Cordoba Sur - OCTUBRE 2025				Cordoba Sur - SEPTIEMBRE 2025			
Casa	912,28	En alza	942,86	Casa	892,86	En alza	913,04	Casa	881,74	En alza	880,00
Departamento	1.195,24	Neutro	1.250,00	Departamento	1.134,10	Neutro	1.120,77	Departamento	1.156,40	En alza	1.072,56
Dos o tres ambientes	1.437,50		1.438,84	Dos o tres ambientes	1.411,76		1.159,42	Dos o tres ambientes	1.466,67		1.385,71
Cuatro o mas ambientes	1.086,96		1.068,97	Cuatro o mas ambientes	1.058,82		1.036,92	Cuatro o mas ambientes	1.082,08		1.016,04

*Valores Promedios de Referencia de Departamentos, Casas, Locales, Monoambientes y Oficinas en Córdoba Ciudad por m² en dólares

INDICADORES UNIVERSIDAD DE SAN ANDRÉS - MELI

PRECIOS DE VENTA (BARRIOS CÓRDOBA)

El indicador de **precio de venta por m2** mide la mediana del precio del m2 en dólares, de forma mensual, por zona y tipo de inmueble. En cuanto a la desagregación por tipo de propiedad, se construyen los indicadores clasificando a los inmuebles en Casas, Departamentos (de todo tamaño), Monoambientes, 2 o 3 ambientes, 4 o más ambientes y Oficinas. Asimismo, en el caso de venta, se reportan los indicadores de precios para el stock de avisos activos en un mes dado y para el flujo de nuevos avisos en un mes, estos últimos como medida de los precios entrantes.

NOVIEMBRE 2025					COFICO	Departamento	1.333,33	En alza	1.285,71
Barrio	Inmueble	Mediana Stock	Indice de Tonicidad	Mediana Flujo	COFICO	Dos o tres ambientes	1.372,55		1.540,58
ALBERDI	Casa	464,37	En baja	459,28	COFICO	Cuatro o mas ambientes	1.232,88		1.165,64
ALBERDI	Departamento	1.139,23	En alza	1.181,46	GENERAL PAZ	Casa	589,64	En baja	569,62
ALBERDI	Monoambiente	1.141,07		1.119,12	GENERAL PAZ	Departamento	1.621,62	En alza	1.562,50
ALBERDI	Dos o tres ambientes	1.182,15		1.193,99	GENERAL PAZ	Monoambiente	1.380,00		1.513,33
ALBERDI	Cuatro o mas ambientes	1.022,02		1.089,47	GENERAL PAZ	Dos o tres ambientes	1.666,67		1.601,87
ALBERDI	Oficina	882,35		951,46	GENERAL PAZ	Cuatro o mas ambientes	1.515,69		1.387,50
ALTA CORDOBA	Casa	472,22	En baja	493,18	GENERAL PUEYRREDON	Departamento	999,98	En alza	1.064,53
ALTA CORDOBA	Departamento	1.195,85	En alza	1.223,29	GENERAL PUEYRREDON	Dos o tres ambientes	1.009,26		1.125,00
ALTA CORDOBA	Dos o tres ambientes	1.245,37		1.245,37	GRANJA DE FUNES	Casa	486,77	En alza	613,81
ALTA CORDOBA	Cuatro o mas ambientes	1.083,33		960,00	GUEMES	Departamento	1.275,00	En baja	1.328,50
ALTO VERDE	Casa	600,59	Neutro	594,59	GUEMES	Dos o tres ambientes	1.322,07		1.315,79
CENTRO	Casa	473,92	En baja	159,89	JARDIN	Casa	636,04	En baja	636,04
CENTRO	Departamento	1.163,41	En alza	1.147,03	JARDIN	Departamento	1.764,71	Neutro	2.170,45
CENTRO	Monoambiente	1.190,91		1.225,00	JARDIN ESPINOSA	Casa	660,59	Neutro	682,30
CENTRO	Dos o tres ambientes	1.271,19		1.266,20	LAS DELICIAS	Casa	576,92	En baja	483,09
CENTRO	Cuatro o mas ambientes	1.027,77		979,02	LAS ROSAS	Departamento	2.115,38	En alza	1.898,15
CENTRO	Local	1.056,34		1.064,29	MANANTIALES	Casa	1.050,85	En alza	1.048,39
CENTRO	Oficina	871,11		750,00	MARQUES DE SOBREMONTÉ	Casa	386,36	En baja	408,20
CERRO DE LAS ROSAS	Casa	589,09	En alza	589,42	NUEVA CORDOBA	Departamento	1.900,00	En alza	1.918,06
CHATEAU CARRERAS	Departamento	2.288,89	En alza	2.386,36	NUEVA CORDOBA	Monoambiente	1.861,94		1.894,99
					NUEVA CORDOBA	Dos o tres ambientes	2.000,00		2.007,48

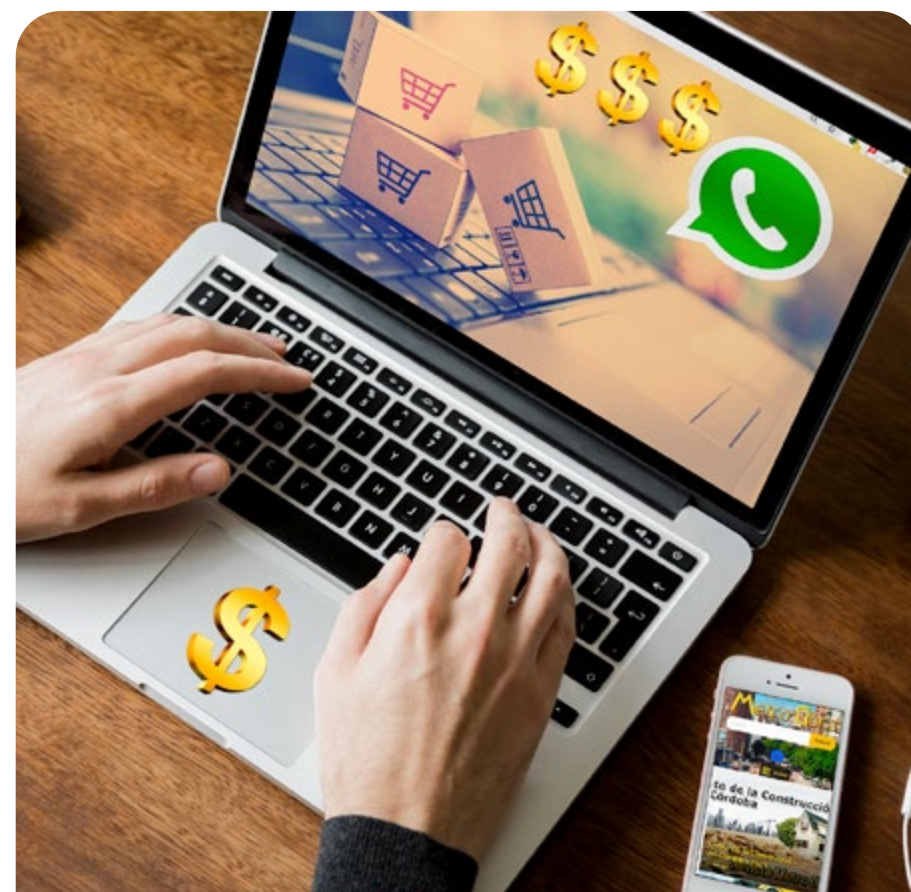
***Valores Promedios de Referencia de Departamentos, Casas, Locales, Monoambientes y Oficinas en Córdoba Ciudad por m² en dólares**

INDICADORES UNIVERSIDAD DE SAN ANDRÉS - MELI

PRECIOS DE VENTA (BARRIOS CÓRDOBA)

El indicador de **precio de venta por m²** mide la mediana del precio del m² en dólares, de forma mensual, por zona y tipo de inmueble. En cuanto a la desagregación por tipo de propiedad, se construyen los indicadores clasificando a los inmuebles en Casas, Departamentos (de todo tamaño), Monoambientes, 2 o 3 ambientes, 4 o más ambientes y Oficinas. Asimismo, en el caso de venta, se reportan los indicadores de precios para el stock de avisos activos en un mes dado y para el flujo de nuevos avisos en un mes, estos últimos como medida de los precios entrantes.

NUEVA CORDOBA	Cuatro o mas ambientes	1.699,46		1.683,85
NUEVA CORDOBA	Local	2.071,20		1.609,17
NUEVA CORDOBA	Oficina	1.790,23		1.453,64
OBSERVATORIO	Departamento	1.233,55	En alza	1.297,58
PARQUE VELEZ SANSFIELD	Casa	456,03	En baja	396,83
POETA LUGONES	Casa	703,70	En baja	809,52
PROVIDENCIA	Departamento	1.066,67	Neutro	961,45
QUEBRADA DE LAS ROSAS	Departamento	1.191,14	En baja	1.126,76
SAN MARTIN	Departamento	877,19	Neutro	940,00
SAN MARTIN	Dos o tres ambientes	930,23		935,12
URCA	Casa	705,42	En baja	763,89
VILLA BELGRANO	Casa	664,43	En baja	601,05
VILLA BELGRANO	Departamento	2.231,40	En alza	1.938,33
VILLA BELGRANO	Cuatro o mas ambientes	2.148,15		1.899,51
VILLA RIVERA INDARTE	Casa	375,28	En alza	486,82
VILLA SERRANA	Casa	941,72	En alza	1.095,88
VILLA SERRANA	Departamento	2.687,36	En alza	2.370,37
VILLA WARCALDE	Casa	982,28	En alza	991,72



www.diseniopaginas.com.ar

Sitios Web · Blogs · Catálogos · Tiendas

Cel 351 2709293 - 351 5290152

Indicadores de coyuntura de la actividad de la construcción

Indicador sintético de la actividad de la construcción (ISAC)

INDICE INDEC

En **octubre** de 2025 el indicador sintético de la actividad de la construcción (ISAC) muestra una **suba de 8,0%** respecto a igual mes de 2024. El acumulado de los diez meses de 2025 del índice serie original presenta un **aumento de 7,9%** respecto a igual período de 2024. En **octubre de 2025** el índice de la serie desestacionalizada muestra una variación **negativa de 0,5%** respecto al mes anterior y el índice serie tendencia-ciclo registra una variación **positiva de 0,1%** respecto al mes anterior.

Período	Índice serie original			Índice serie desestacionalizada (1)		Índice serie tendencia-ciclo	
	ISAC nivel general	Variación porcentual		ISAC nivel general	Variación porcentual respecto al mes anterior	ISAC nivel general	Variación porcentual respecto al mes anterior
		respecto al mismo mes del año anterior	acumulada del año respecto a igual acumulado del año anterior				
	Números índice	%		Números índice	%	Números índice	%
Noviembre	150,0	-24,0	-28,7	139,6	2,8	138,5	1,5
Diciembre	133,4	-10,2	-27,4	145,1	3,9	140,8	1,7
Enero 25	133,0	-1,4	-1,4	143,0	-2,3	142,9	1,5
Febrero 25	126,8	3,7	1,1	145,9	2,0	145,0	1,4
Marzo 25	133,5	15,8	5,6	141,0	-3,3	146,6	1,1
Abril 25	146,0	25,9	10,4	148,5	5,3	147,4	0,6
Mayo 25	141,8	9,4	10,2	145,6	-2,0	147,4	0,0
Junio 25	141,2	14,1	10,9	147,8	1,5	146,7	-0,5
Julio 25	154,4	1,5	9,3	145,3	-1,7	145,6	-0,7
Agosto 25	154,3	0,4	8,0	145,4	0,1	144,6	-0,7
Septiembre 25	161,3	7,0	7,8	147,0	1,1	144,1	-0,4
Octubre 25	168,9	8,0	7,9	146,3	-0,5	144,2	0,1

Fuente: INDEC, Dirección Nacional de Estadísticas Económicas. Dirección de Estadísticas Mineras, Manufactureras, Energéticas y de la Construcción

Indice Construya - Indice de Actividad de las Empresas Líderes de la Construcción

En **noviembre** el Índice Construya (IC), que mide la evolución de los volúmenes vendidos al sector privado de los productos para la construcción que fabrican las empresas que lo conforman, registró una **baja del 7,11%** mensual desestacionalizada, al tiempo que se ubicó **5,5% por debajo** del nivel de **noviembre de 2024**. No obstante, lo cual, en el acumulado de **enero-noviembre de 2025 experimentó una mejora de 6,0% interanual**.

Mes	Indice con Estacionalidad	Variación % Interanual	Variación % Anual Acumulada	Indice Desestacionalizado	Variación % Mensual
Noviembre 2025	260,8	-5,50%	6,00%	241,9	-7,10%
Octubre 2025	326,3	10,10%	7,20%	260,4	-2,20%
Septiembre 2025	312,9	6,50%	6,90%	266,3	1,10%

www.metroobra.com/suscriptor

¿Cuáles es el costo de una vivienda?

A partir de diciembre:

Costo total de Vivienda Dúplex 100 m² en Córdoba

Descargá todos los meses el Pdf con los últimos índices y costos



perfiles comechingones

CORTE Y PLEGADO DE CHAPAS hasta 10 mm.

- MATERIALES DESPLEGADOS PESADOS, LIVIANOS Y DECORATIVOS
- CORTAMOS A MEDIDAS PERFILES IPN - UPN
- NEGRAS, D.D., GALVANIZADAS, PERFORADAS, PREPINTADAS Y ACERO INOXIDABLE 304, 430, BRILLANTE O ESMERILADA PARA CARPINTERÍA METÁLICA, PORTONES LEVADIZO, CARROCERÍAS, ESTRUCTURAS
- MALLAS DE ACINDAR GALVANIZADAS, NEGRAS, TEJIDOS ARTÍSTICOS Y ROMBOIDALES
- CHAPA GALVANIZADA N° 25 ACANALADA, TRAPEZOIDAL Y PERFIL C

Recibimos todas las Tarjetas



CHAPAS - CAÑOS - HIERROS - MAQUINAS - HERRAMIENTAS

Maestro Vidal 1567 esq. Gómez Carrillo - Tel/Fax: (0351) 465 1109 / 465 5989 - B° Los Plátanos - Cba.
octaviomorelli.ventas@gmail.com